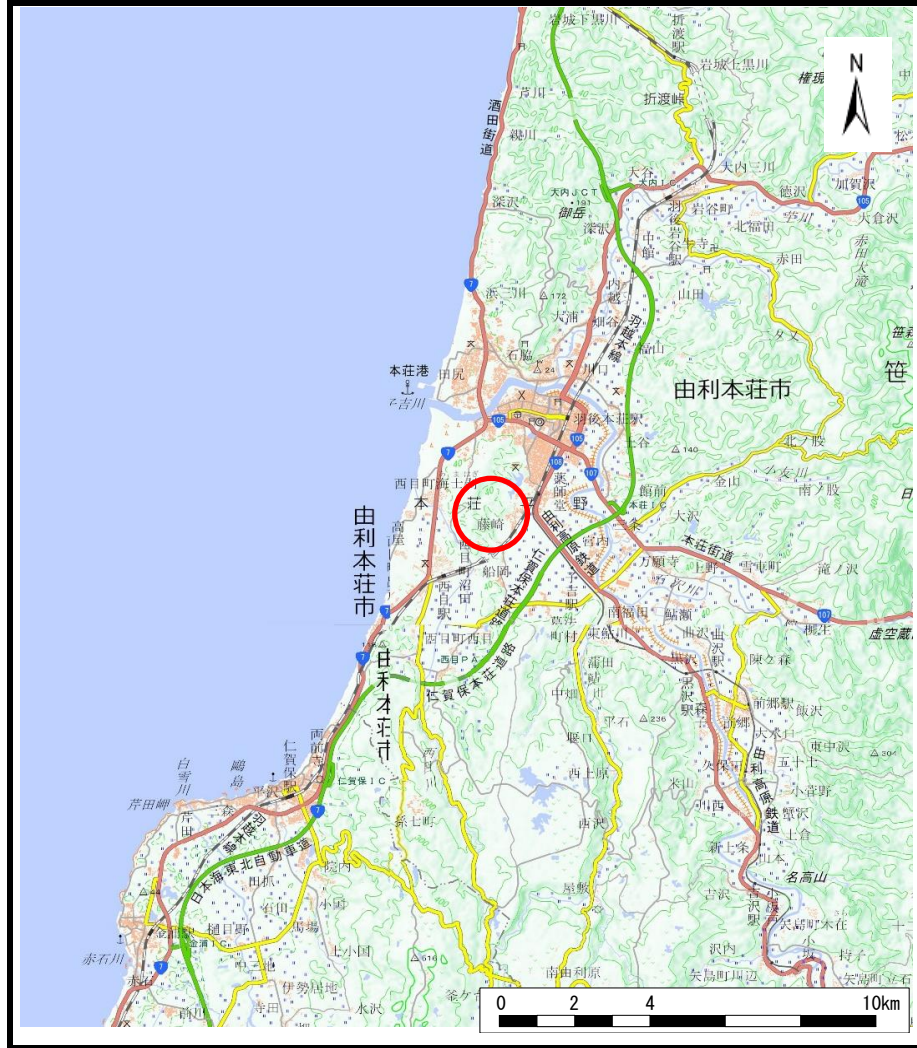
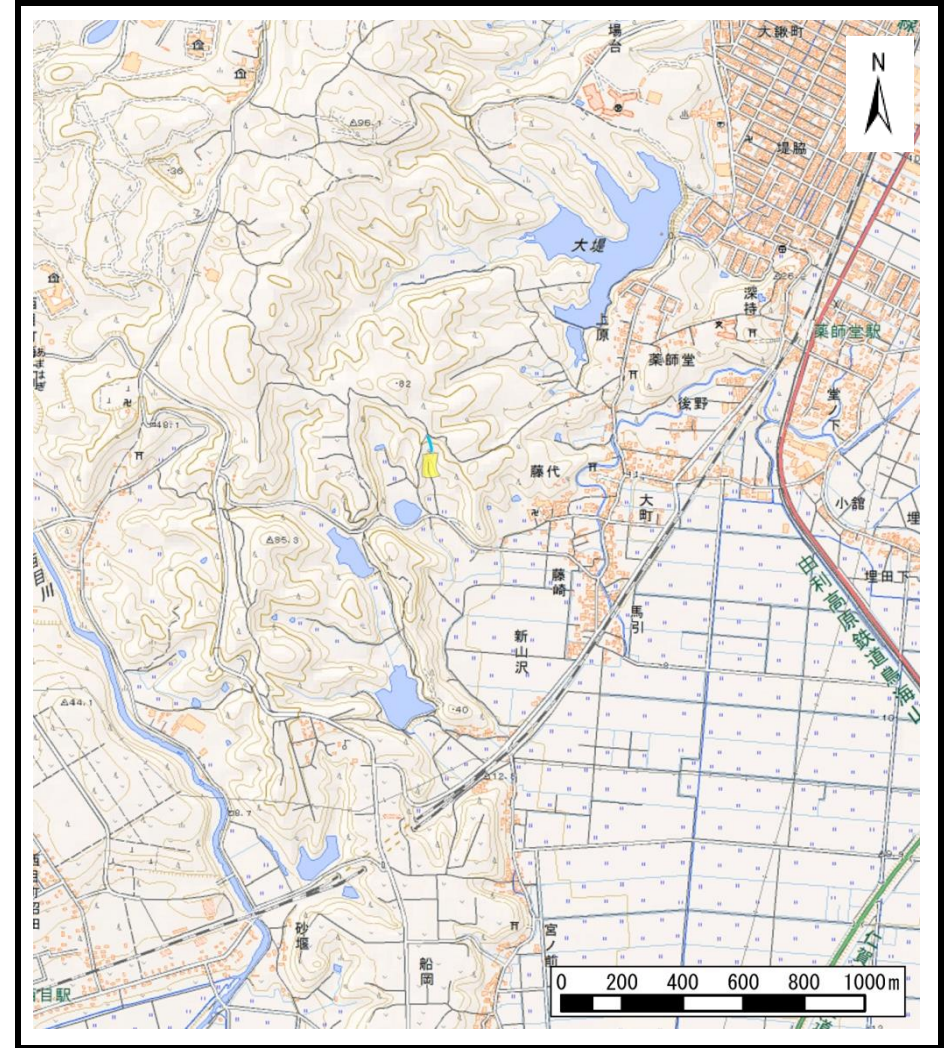


土砂災害警戒区域等の指定の公示に係る図書（その1）



(1/200,000)



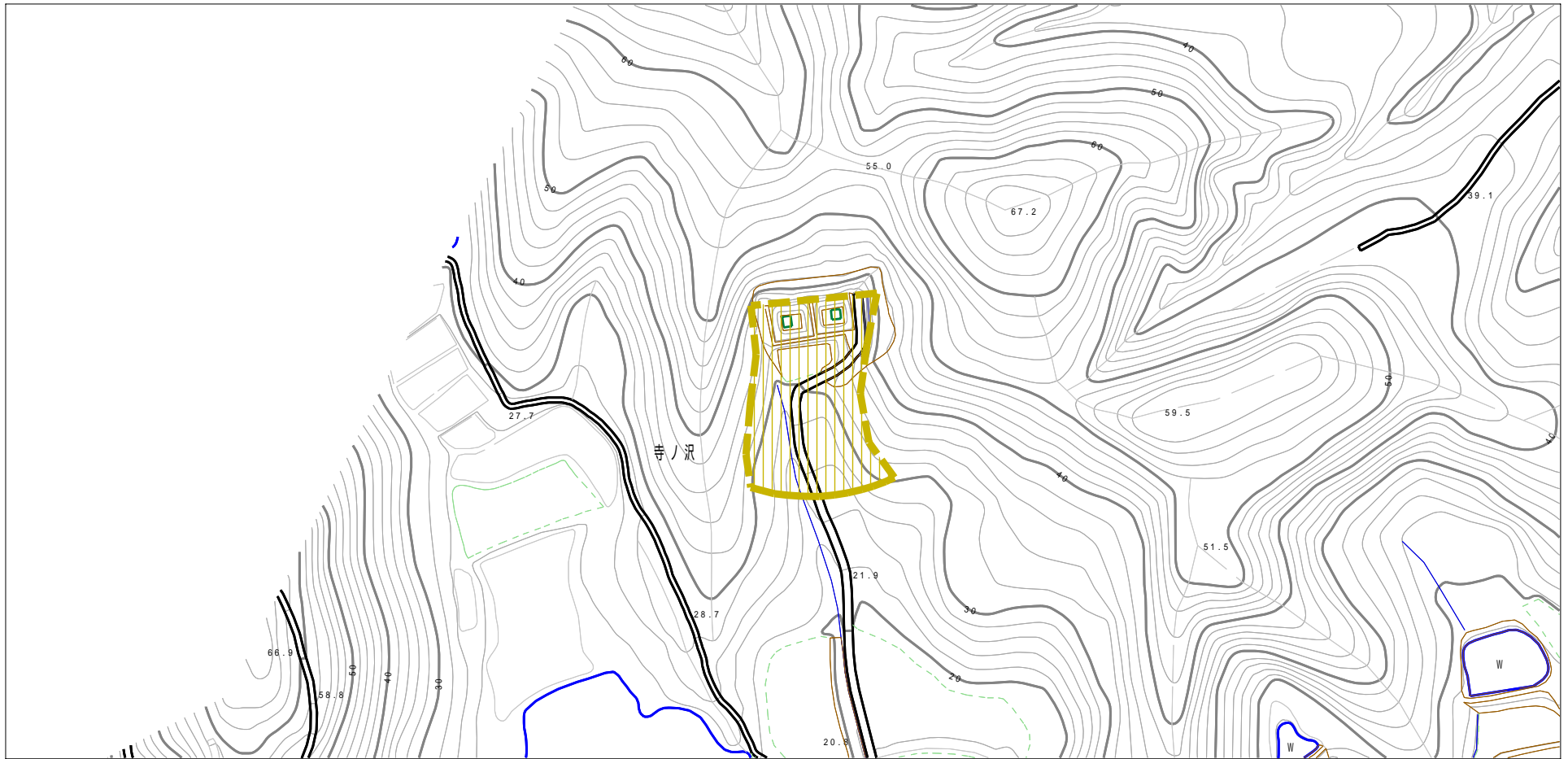
(1/25,000)

様式-1 (土)
土砂災害警戒区域・土砂災害特別警戒区域 位置図

自然現象の種類	土石流
溪流番号	Ⅲ-0413 (205-Ⅲ-011)
溪流名	藤代沢3
所在地	秋田県由利本荘市藤崎字寺ノ沢

この地図は、国土地理院長の承認を得て、同院発行の電子地形図25000及び電子地形図20万を複製したものである。（承認番号 平28情複、第200号）

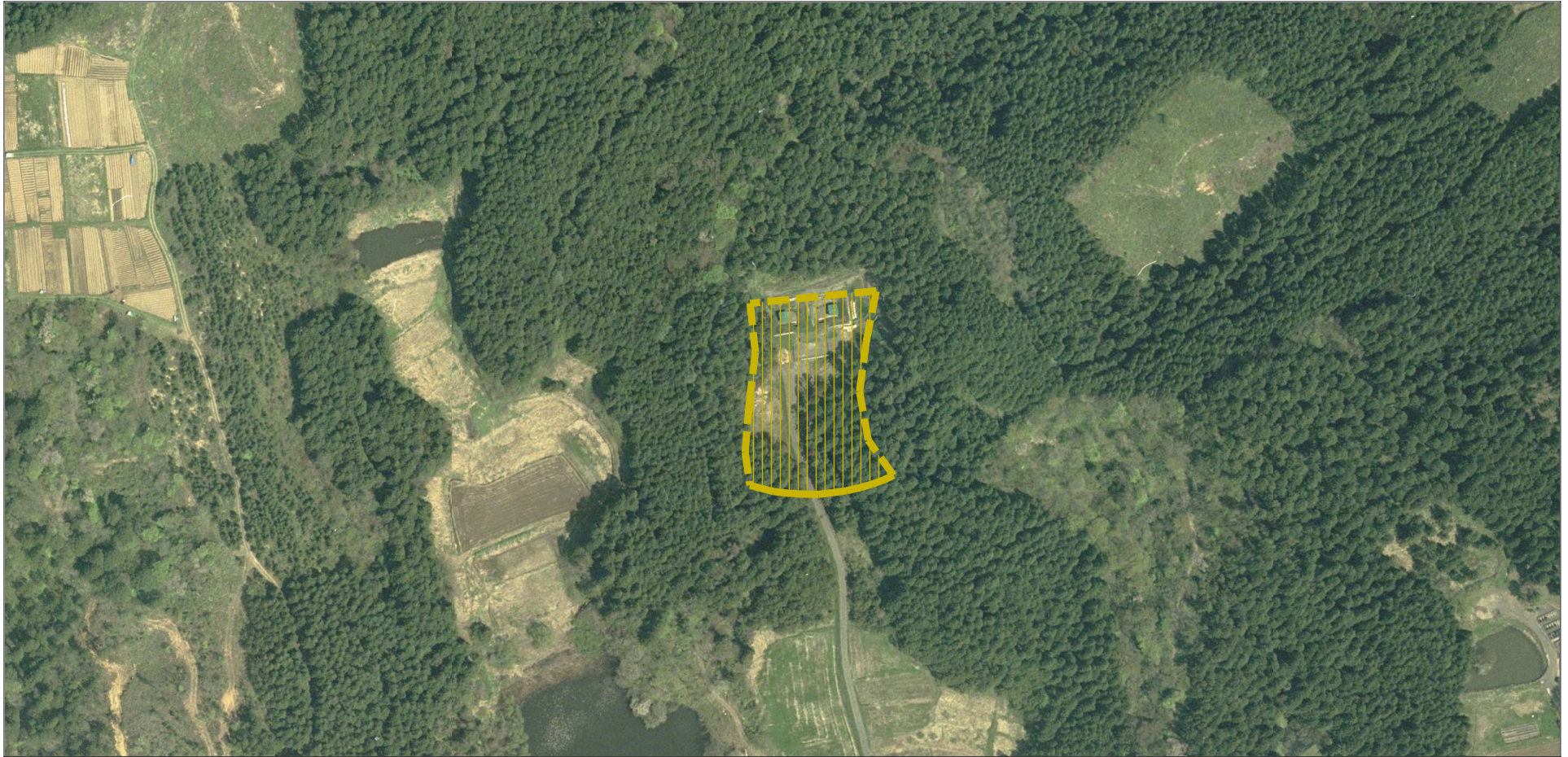
土砂災害警戒区域等の指定の公示に係る図書（その2）






0 1 × 100m

様式-2 (土) 土砂災害警戒区域・土砂災害特別警戒区域区域図	土砂災害防止法施行令第二条の基準に該当する区域			N 縮尺 1:2,500	自然現象の種類	土石流	溪流番号	Ⅲ-0413 (205-Ⅲ-011)
	土砂災害防止法施行令第三条の基準に該当する区域	土石流の高さが1mを超える場合、土石等の移動による力が50kN/mを超える区域				告示番号	第85号	溪流名
		土石流の高さが1mを超える場合、土石等の移動による力が50kN/mを超えない区域			告示年月日	平成29年2月21日	所在地	秋田県由利本荘市藤崎字寺ノ沢
		その他の区域						

参考資料 (その3)



参考資料	土砂災害防止法施行令第二条の基準に該当する区域			N 縮尺 1:2,500	自然現象の種類	土石流	溪流番号	Ⅲ-0413 (205-Ⅲ-011)
	土砂災害防止法施行令第三条の基準に該当する区域	土石流の高さが1mを超える場合、土石等の移動による力が50kN/mを超える区域			告示番号	第85号	溪流名	藤代沢3
		土石流の高さが1mを超える場合、土石等の移動による力が50kN/mを超えない区域		告示年月日	平成29年2月21日	所在地	秋田県由利本荘市藤崎字寺ノ沢	
		その他の区域	