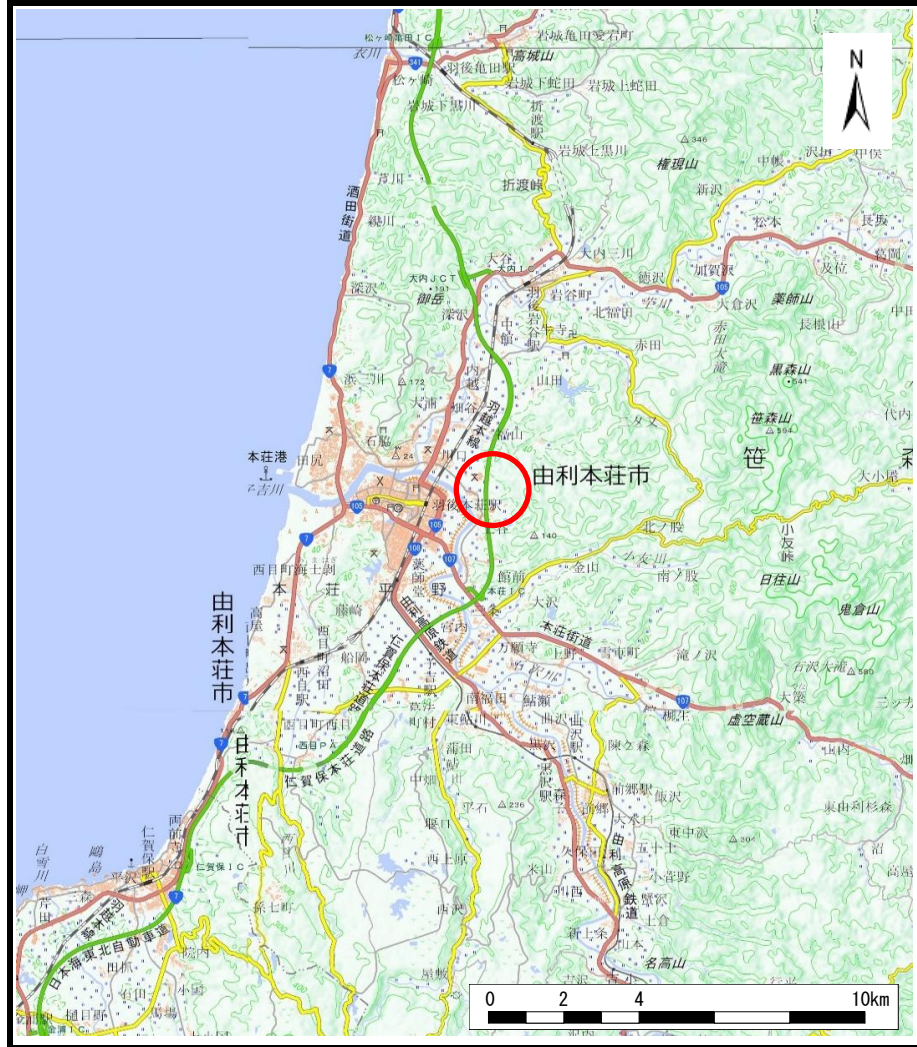
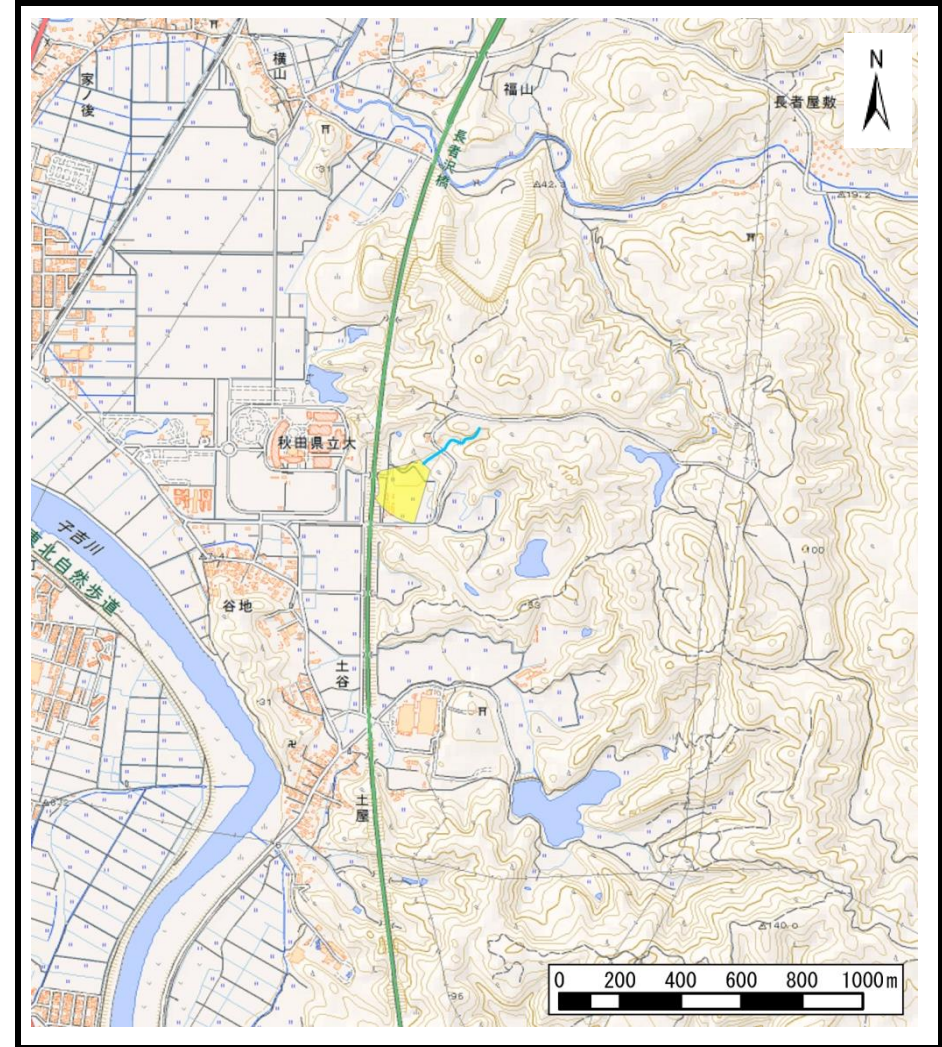


土砂災害警戒区域等の指定の公示に係る図書（その1）



(1/200,000)



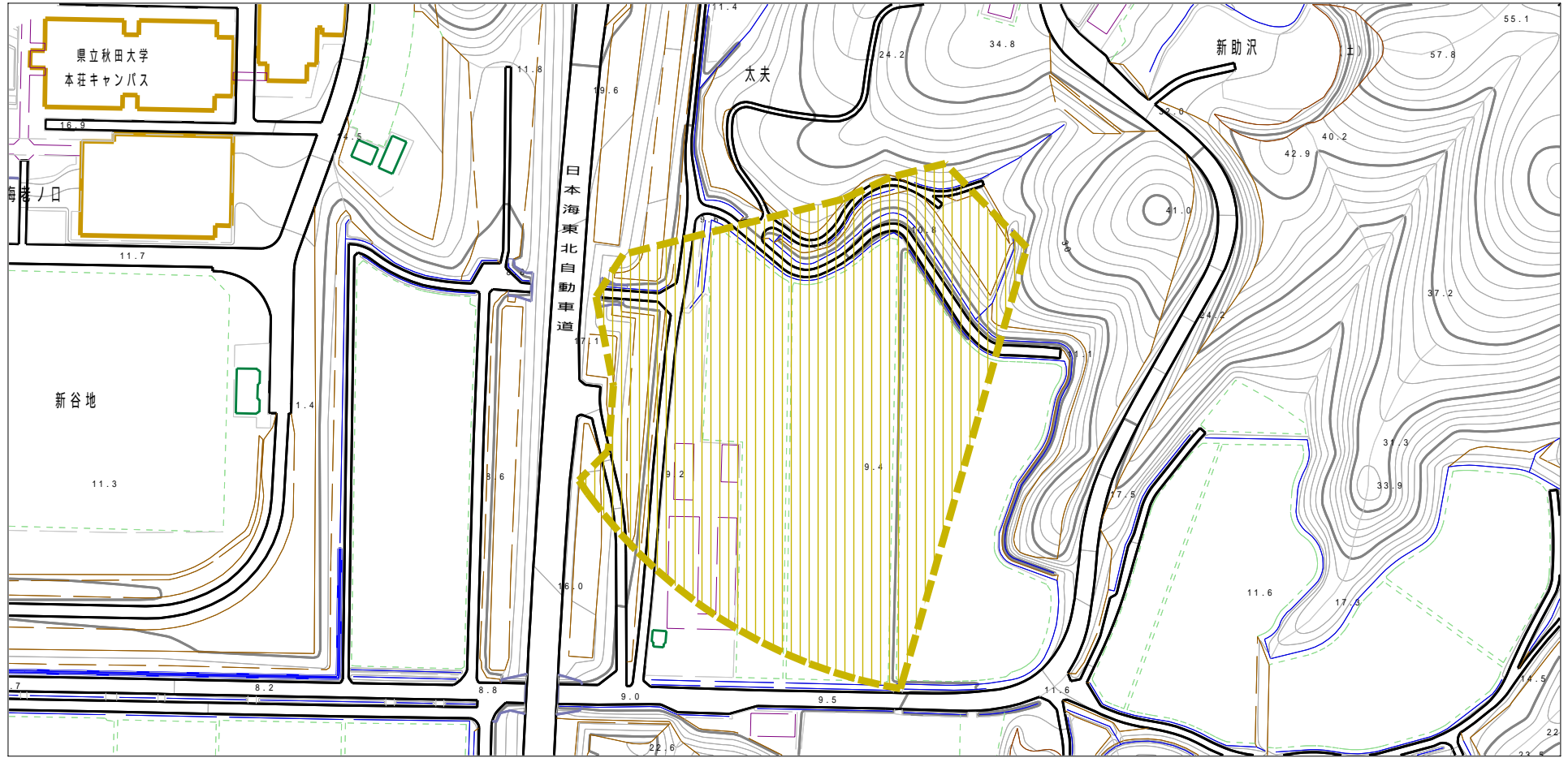
(1/25,000)

様式-1 (土)
土砂災害警戒区域・土砂災害特別警戒区域 位置図

自然現象の種類	土石流
溪流番号	Ⅲ-0417 (205-Ⅲ-015)
溪流名	上谷地沢2
所在地	秋田県由利本荘市土谷字新助沢、新谷地及び大夫

この地図は、国土地理院長の承認を得て、同院発行の電子地形図25000及び電子地形図20万を複製したものである。（承認番号 平28情複、第200号）

土砂災害警戒区域等の指定の公示に係る図書（その2）



様式-2（土）

土砂災害警戒区域・土砂災害特別警戒区域区域図

土砂災害防止法施行令第二条の基準に該当する区域

土砂災害防止法施行令第三条の基準に該当する区域

- 土砂災害防止法施行令第二条の基準に該当する区域
- 土砂災害防止法施行令第三条の基準に該当する区域
- その他の区域



縮尺
1:2,500





自然現象の種類	土石流	溪流番号	Ⅲ-0417 (205-Ⅲ-015)
告示番号	第85号	溪流名	上谷地沢2
告示年月日	平成29年2月21日	所在地	秋田県由利本荘市土谷字新助沢、新谷地及び太夫

参考資料 (その3)



0 1 x 100m

参考資料

土砂災害防止法施行令第二條の基準に該当する区域		N 縮尺 1:2,500	自然現象の種類	土石流	溪流番号	Ⅲ-0417 (205-Ⅲ-015)	
			告示番号	第 8 5 号	溪流名	上谷地沢2	
			告示年月日	平成 2 9 年 2 月 2 1 日	所在地	秋田県由利本荘市土谷字新助沢、新谷地及び太夫	
			土砂災害防止法施行令第三條の基準に該当する区域				
土砂災害防止法施行令第三條の基準に該当する区域	土石流の高さが1mを超える場合、土石等の移動による力が50kN/mを超える区域						
	土石流の高さが1mを超える場合、土石等の移動による力が50kN/mを超えない区域						
	その他の区域						

横断測線の区間	土石流の力 (kN/m ²)	土石流の高さ (m)	区分
0~1	7.00	0.61	Y
1~2	7.65	0.58	Y
2~3	7.71	0.58	Y
3~4	7.55	0.58	Y
4~5	7.53	0.59	Y
5~6	7.52	0.59	Y
6~7	7.12	0.60	Y
7~8	4.49	0.65	Y
8~9	3.79	0.69	Y
9~10	2.29	0.82	Y

横断測線の区間	土石流の力 (kN/m ²)	土石流の高さ (m)	区分

凡例

区域種別	区分	
土砂災害防止法施行令第二条の基準に該当する区域 (土砂災害防止法施行第三条の基準に該当する区域を除く)	Y	
土砂災害防止法施行令第二条・第三条の基準に該当する区域	土石流の高さが1m超える場合、土石等の移動による力が50kN/m ² を超える区域	R
	土石流の高さが1m超える場合、土石等の移動による力が50kN/m ² を超えない区域	R
	その他の区域	R

※Rのみ、各区分における土石流の力(kN/m²)及び土石流の高さ(m)の最大値を赤く図示している