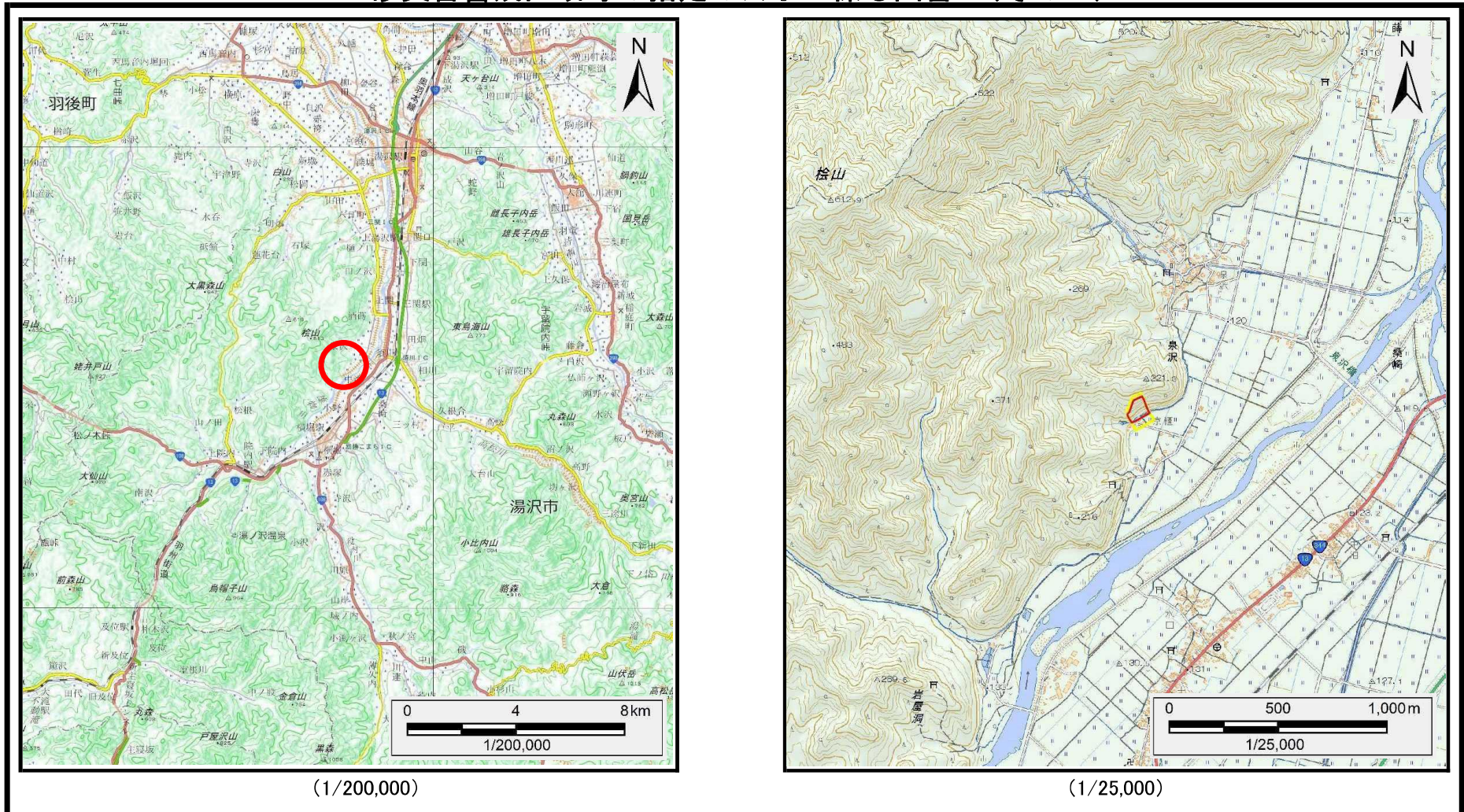


土砂災害警戒区域等の指定の公示に係る図書（その1）



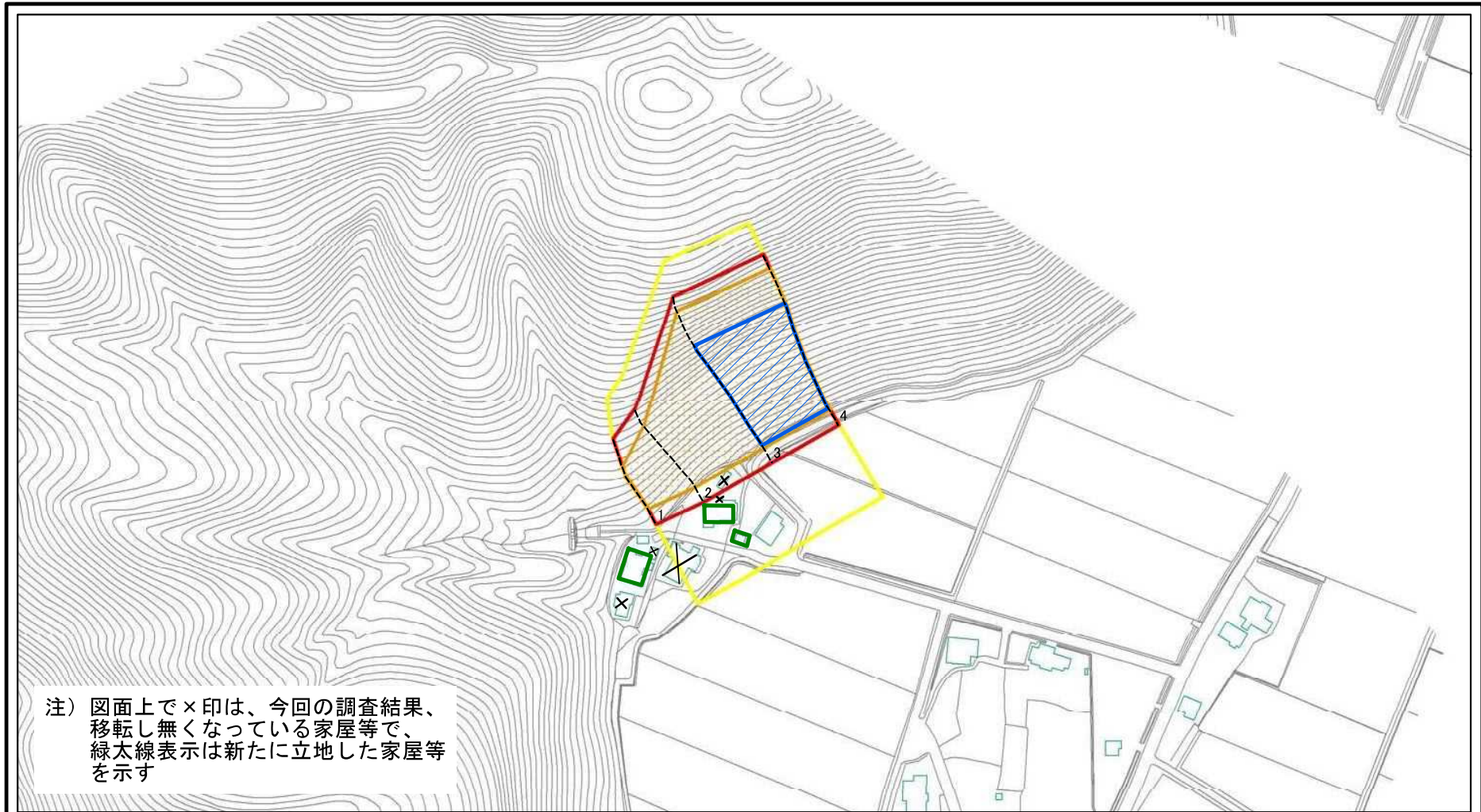
(1/200,000)

(1/25,000)

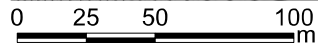
様式-1 (急) 土砂災害警戒区域・土砂災害特別警戒区域 位置図	自然現象の種類	急傾斜地の崩壊
	箇所番号	II-1471
	箇所名	古城下
	所在地	秋田県湯沢市泉沢字古城下、屋形川原及び法龍ヶ沢

測量法に基づく国土地理院長承認（複製）R 2JHf 270。本製品を複製する場合には、国土地理院の長の承認を得なければならない。

土砂災害警戒区域等の指定の公示に係る図書(その2)



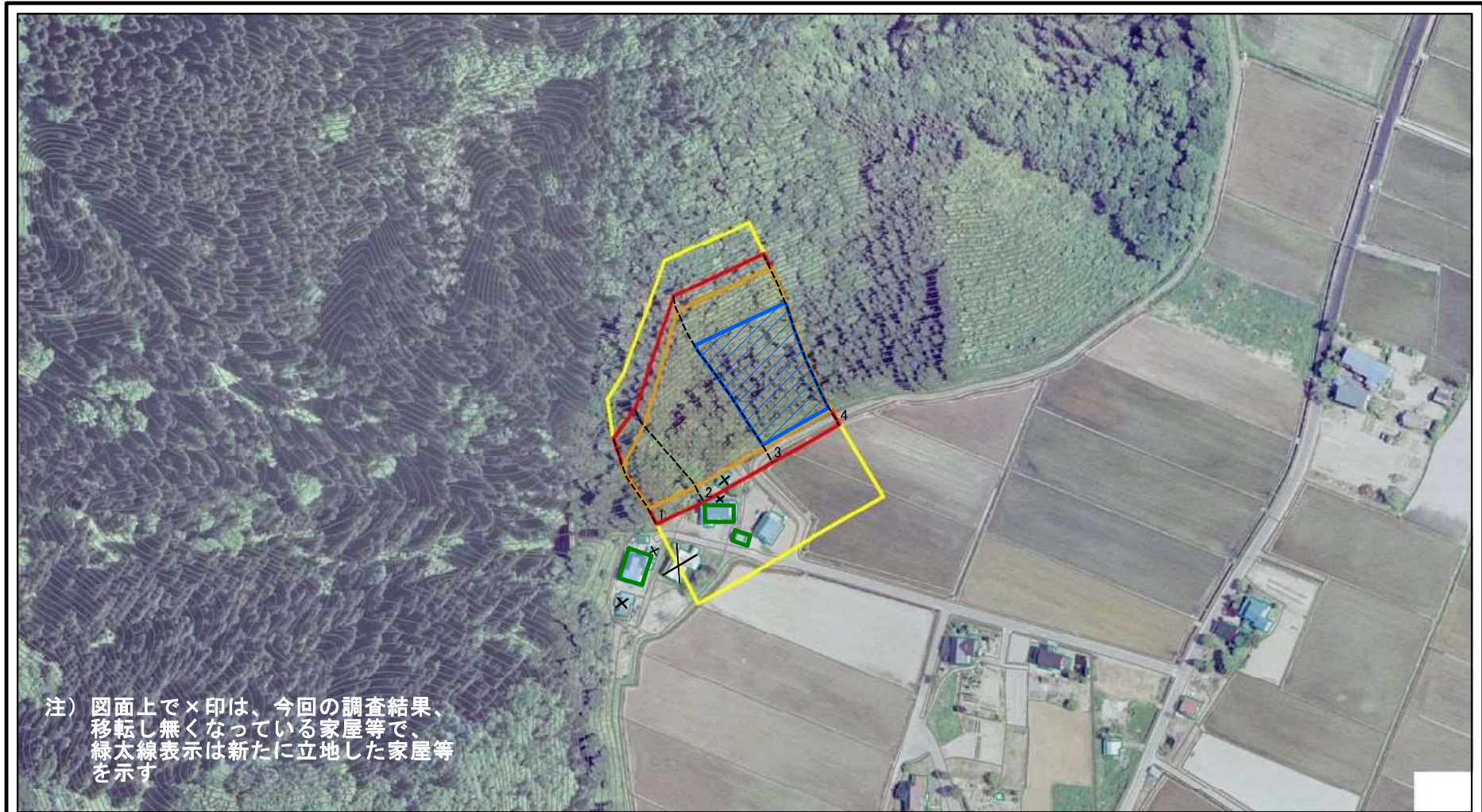
注) 図面上で×印は、今回の調査結果、
移転し無くなっている家屋等で、
緑太線表示は新たに立地した家屋等
を示す



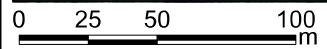
図中の数字は横断測線番号を示す

様式-2(急) 土砂災害警戒区域・土砂災害特別警戒区域 区域図(その1)	土砂災害防止法施行令第二条の基準に該当する区域		N 縮尺 1:2,500	自然現象の種類	急傾斜地の崩壊	箇所番号	II-1471	
	土砂災害防止法施行令第三条の基準に該当する区域			告示番号	第83号	箇所名	古城下	
	土砂等の(移動)高さが1m以下の場合、土砂等の移動による力が100kN/mを超える区域			告示年月日	令和3年2月9日	所在地	秋田県湯沢市泉沢字古城下、屋形川原及び法龍ヶ沢	
	土砂等の堆積の高さが3mを超える区域							
	それ以外の区域							

土砂災害警戒区域等の指定の公示に係る図書(その2)



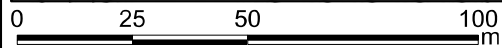
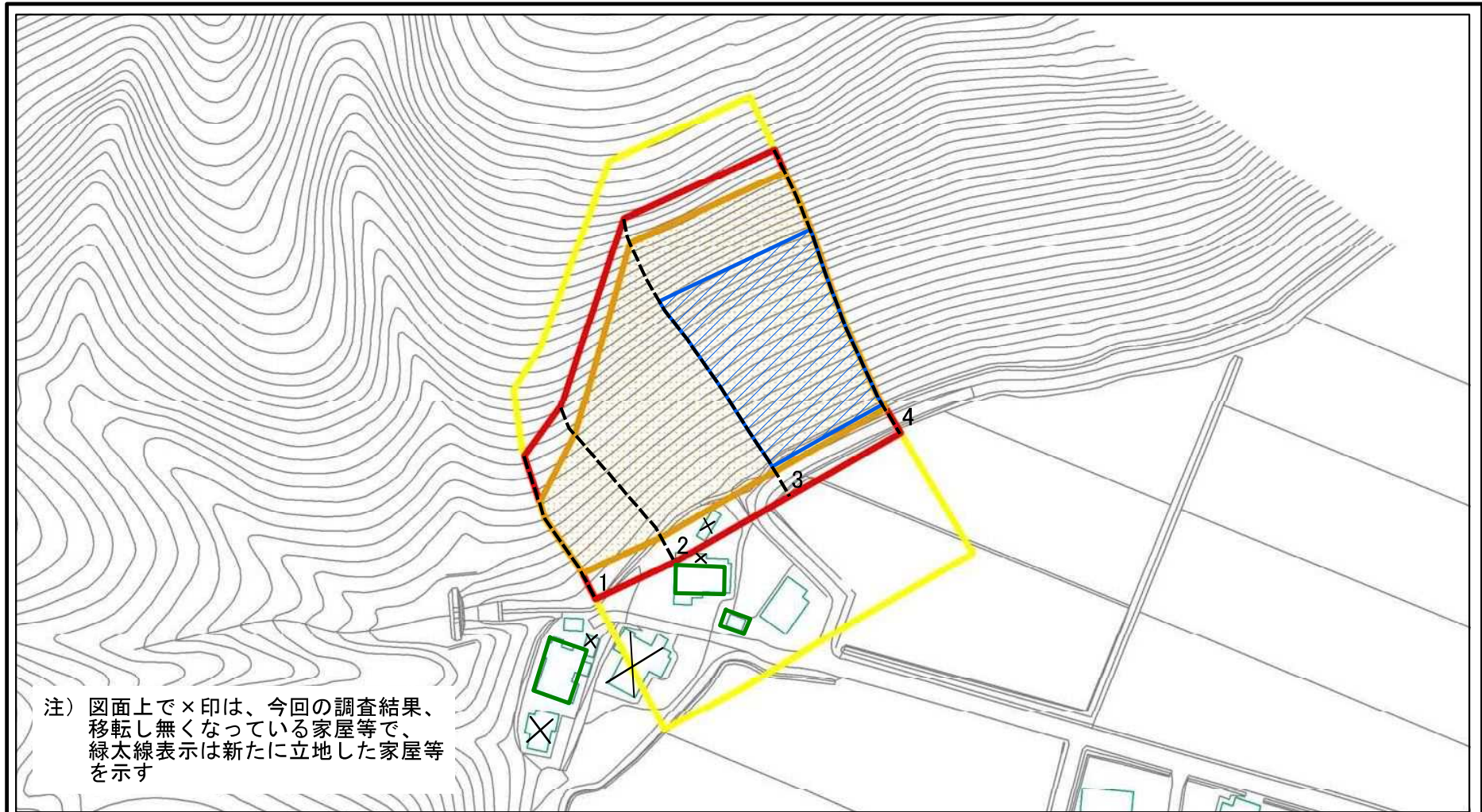
注) 図面上で×印は、今回の調査結果、
移転し無くなっている家屋等で、
緑太線表示は新たに立地した家屋等
を示す



図中の数字は横断測線番号を示す

様式-2(急) 土砂災害警戒区域・土砂災害特別警戒区域 区域図(その1)	土砂災害防止法施行令第二条の基準に該当する区域		N 縮尺 1:2,500	自然現象の種類	急傾斜地の崩壊	箇所番号	II-1471
	土砂災害防止法施行令第三条の基準に該当する区域			告示番号	第83号	箇所名	古城下
	それ以外の区域			告示年月日	令和3年2月9日	所在地	秋田県湯沢市泉沢字古城下、 屋形川原及び法龍ヶ沢

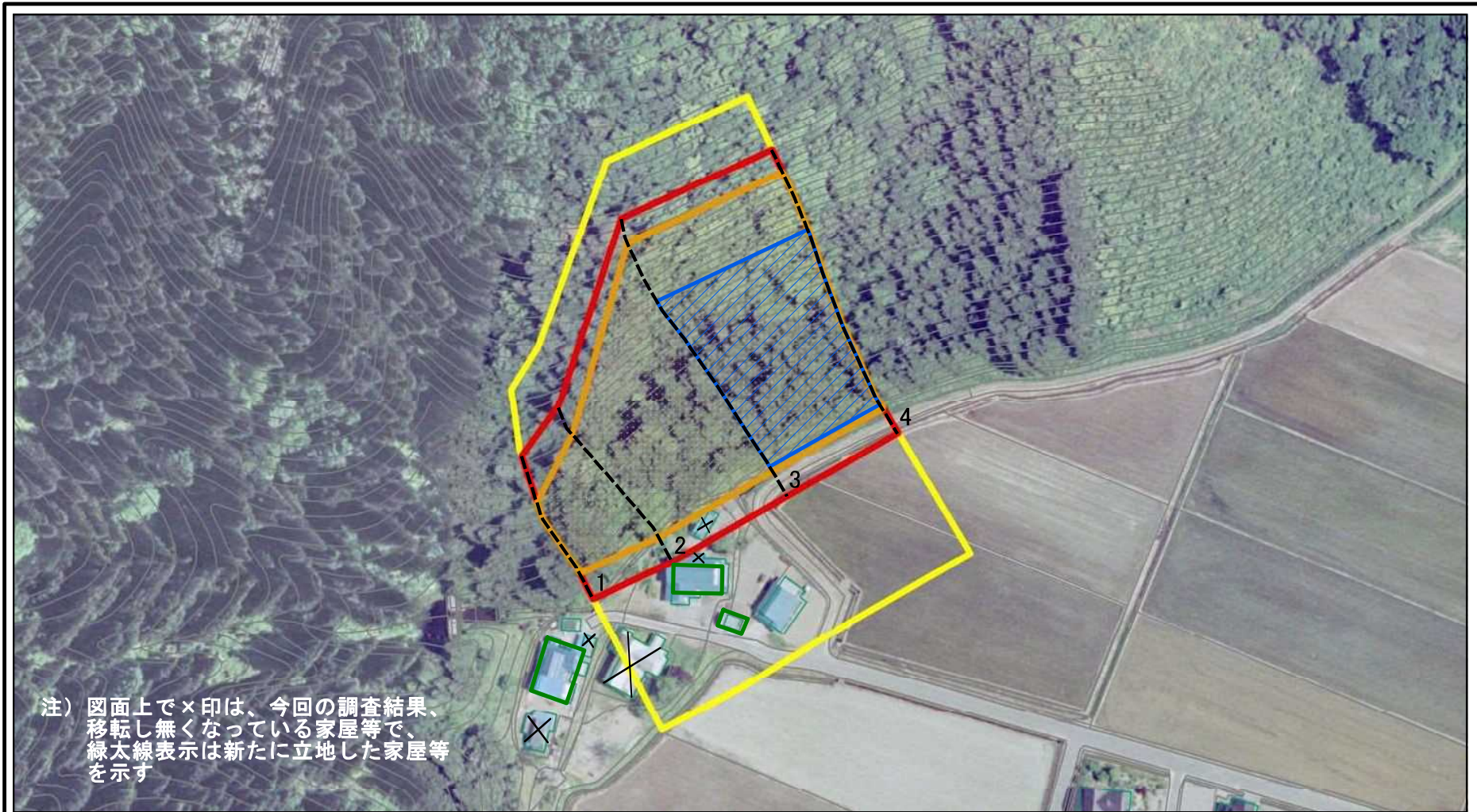
土砂災害警戒区域等の指定の公示に係る図書(その2-1)



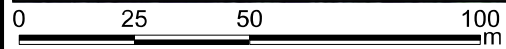
図中の数字は横断測線番号を示す

様式-2-1(急) 土砂災害警戒区域・土砂災害特別警戒区域 区域図(その2)	土砂災害防止法施行令第二条の基準に該当する区域		N 縮尺 1:1,500	自然現象の種類	急傾斜地の崩壊	箇所番号	II-1471
	土砂災害防止法施行令第三条の基準に該当する区域			告示番号	第83号	箇所名	古城下
	それ以外の区域			告示年月日	令和3年2月9日	所在地	秋田県湯沢市泉沢字古城下、 屋形川原及び法龍ヶ沢

土砂災害警戒区域等の指定の公示に係る図書(その2-1)



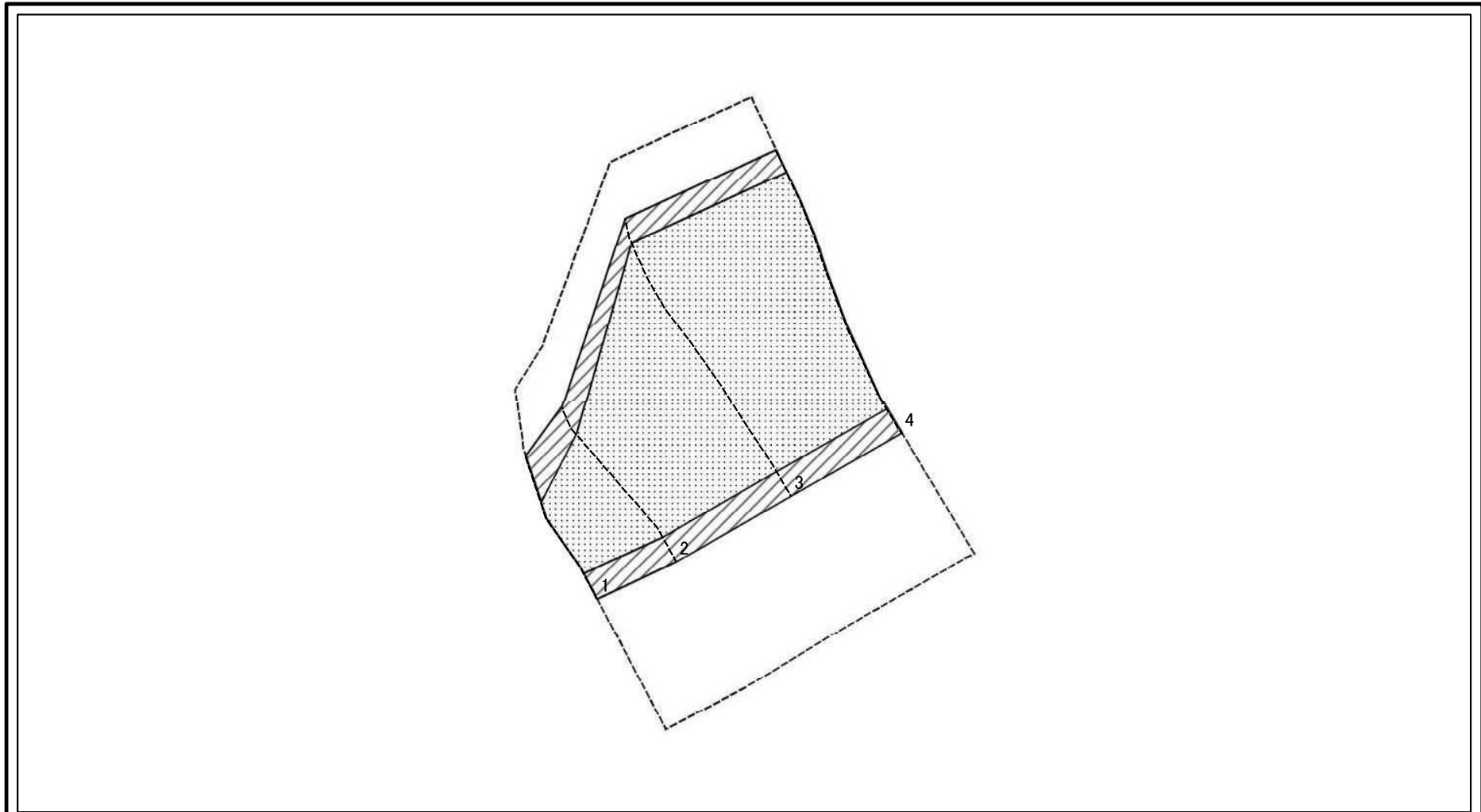
注) 図面上で×印は、今回の調査結果、
移転し無くなっている家屋等で、
緑太線表示は新たに立地した家屋等
を示す



図中の数字は横断測線番号を示す

様式-2-1(急) 土砂災害警戒区域・土砂災害特別警戒区域 区域図(その2)	土砂災害防止法施行令第二条の基準に該当する区域		N 縮尺 1:1,500	自然現象の種類	急傾斜地の崩壊	箇所番号	II-1471
	土砂災害防止法施行令第三条の基準に該当する区域			告示番号	第83号	箇所名	古城下
	それ以外の区域			告示年月日	令和3年2月9日	所在地	秋田県湯沢市泉沢字古城下、 屋形川原及び法龍ヶ沢

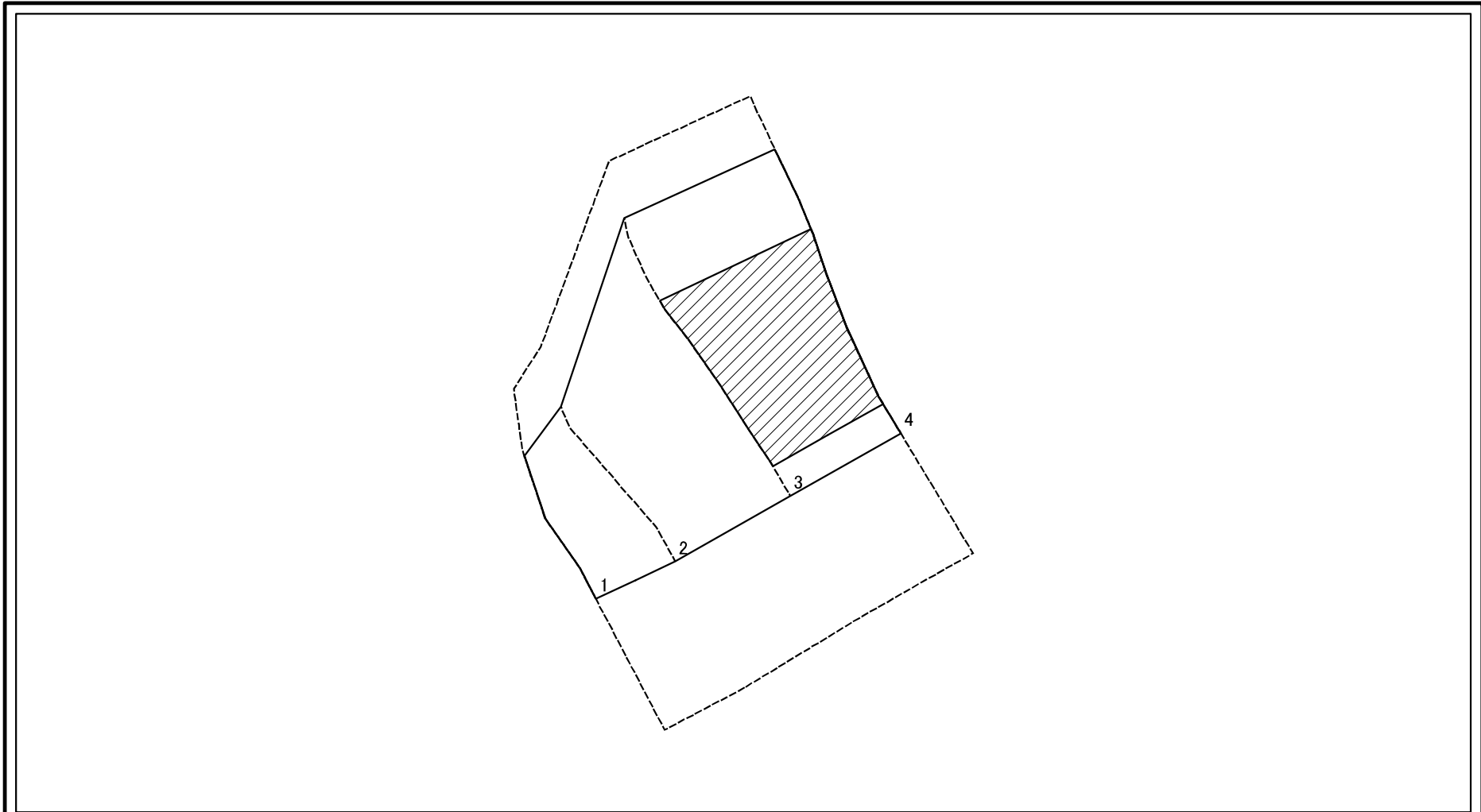
土砂災害警戒区域等の指定の公示に係る図書(その2-2)



図中の数字は横断測線番号を示す

様式-2-2(急) 土砂災害特別警戒区域の区域区分図 (急傾斜地の崩壊に伴う土石等の移動により 建築物の地上部に作用すると想定される力)	土砂災害防止法施行令第二条の基準に該当する区域		N 縮尺 1:1,500	自然現象の種類	急傾斜地の崩壊	箇所番号	II-1471
	土砂災害防止法施行令第三条の基準に該当する区域			告示番号	第83号	箇所名	古城下
	それ以外の区域			告示年月日	令和3年2月9日	所在地	秋田県湯沢市泉沢字古城下、 屋形川原及び法龍ヶ沢

土砂災害警戒区域等の指定の公示に係る図書(その2-3)



図中の数字は横断測線番号を示す

様式-2-3(急) 土砂災害特別警戒区域の区域区分図 (急傾斜地の崩壊に伴う土石等の堆積により 建築物の地上部に作用すると想定される力)	土砂災害防止法施行令第二条の基準に該当する区域		N 縮尺 1:1,500	自然現象の種類	急傾斜地の崩壊	箇所番号	II-1471
	土砂災害防止法施行令第三条の基準に該当する区域			告示番号	第83号	箇所名	古城下
	それ以外の区域			告示年月日	令和3年2月9日	所在地	秋田県湯沢市泉沢字古城下、 屋形川原及び法龍ヶ沢

土砂災害警戒区域等の指定の公示に係る図書(その3)(案)

(1/1)

横断測線の区間	土石等の移動により建築物の地上部に作用すると想定される力				土石等の堆積により建築物の地上部に作用すると想定される力			
	土石等の(移動)高さが1m以下の場合、土石等の移動による力が100kN/m ² を超える区域		それ以外の区域		土石等の堆積の高さが3mを超える区域		それ以外の区域	
	力の大きさのうち最大のもの(kN/m ²)	土石等の高さ(m)	力の大きさのうち最大のもの(kN/m ²)	土石等の高さ(m)	力の大きさのうち最大のもの(kN/m ²)	土石等の高さ(m)	力の大きさのうち最大のもの(kN/m ²)	土石等の高さ(m)
1 ~ 2	147.01	1.00	100.00	1.00	-	-	15.14	3.00
2 ~ 3	164.44	1.00	100.00	1.00	-	-	15.16	3.00
3 ~ 4	165.48	1.00	100.00	1.00	21.08	4.17	15.16	3.00
~								
~								
~								
~								
~								
~								
~								
~								
~								
~								
~								
~								
~								
~								
~								
~								
~								
~								
~								
~								
~								
~								

様式-3(急) 建築物の構造の規制に必要な衝撃に関する事項	自然現象の種類	急傾斜地の崩壊	箇所番号	II-1471
	告示番号	第83号	箇所名	古城下
	告示年月日	令和3年2月9日	所在地	秋田県湯沢市泉沢字古城下、屋形川原及び法龍ヶ沢