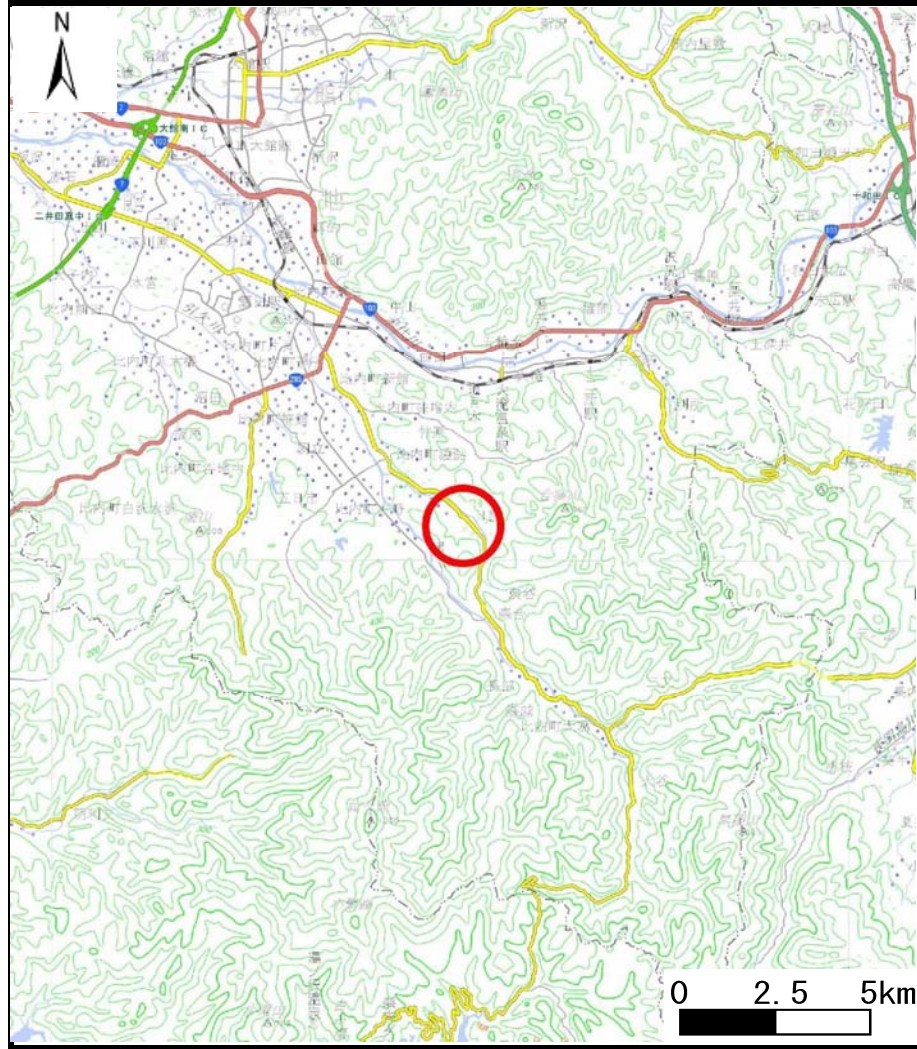
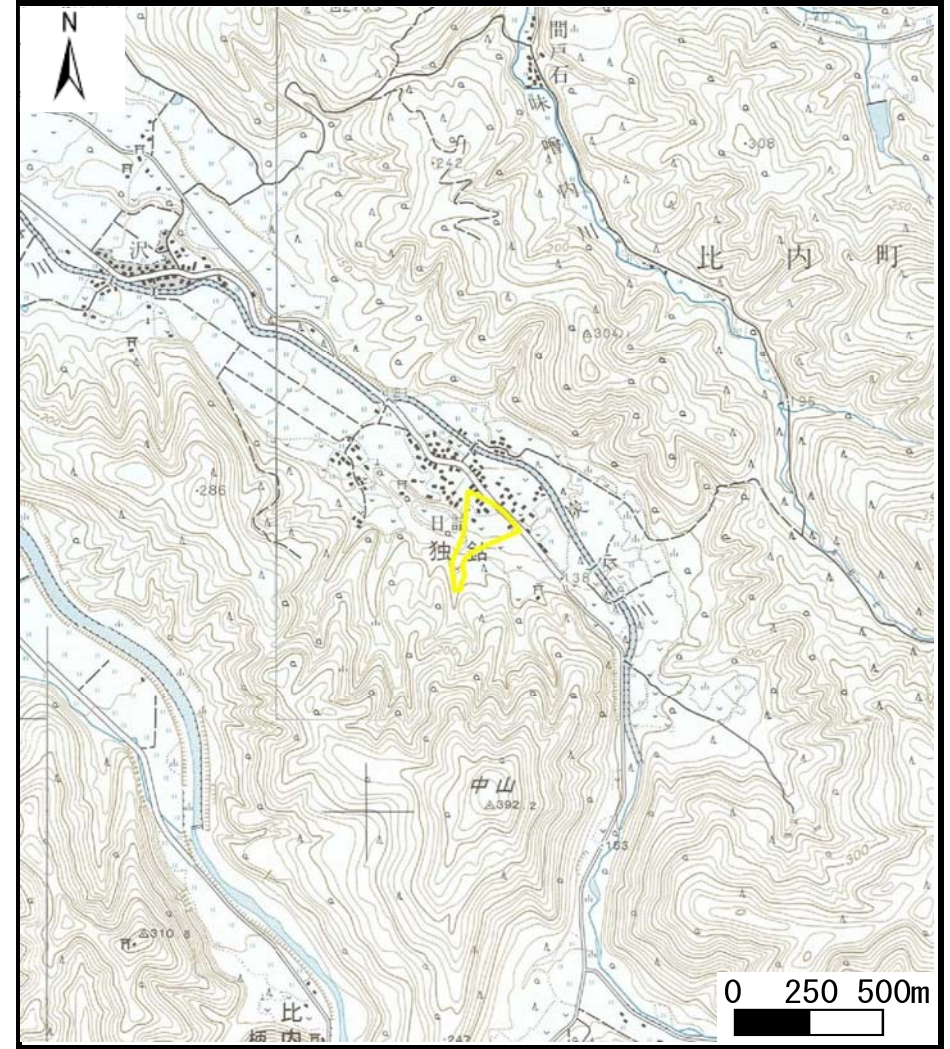


土砂災害警戒区域等の指定の公示に係る図書（その1）



(1/200,000)



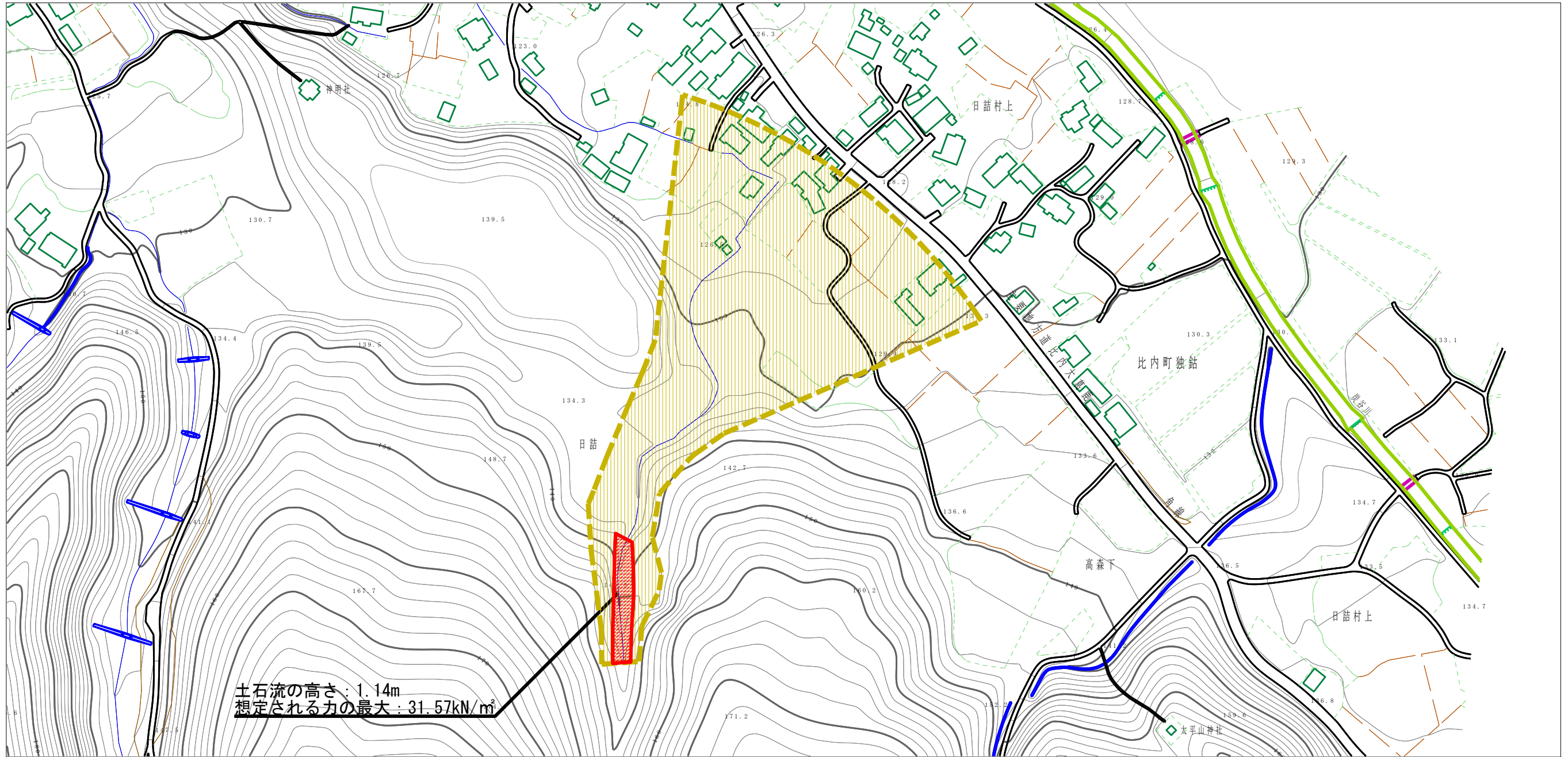
(1/25,000)

様式-1 (土)
土砂災害警戒区域・土砂災害特別警戒区域 位置図

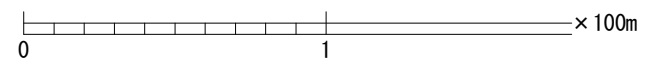
自然現象の種類	土石流
溪流番号	I-0197
溪流名	板味沢
所在地	大館市比内町独鈷字高森下及び日詰

この地図は、国土地理院長の承認を得て、同院発行の2万5千分1地形図及び電子地形図20万を複製したものである。（承認番号 平28情複、第826号）

土砂災害警戒区域等の指定の公示に係る図書（その2）

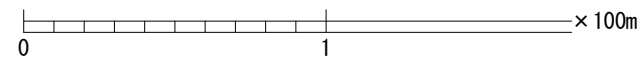
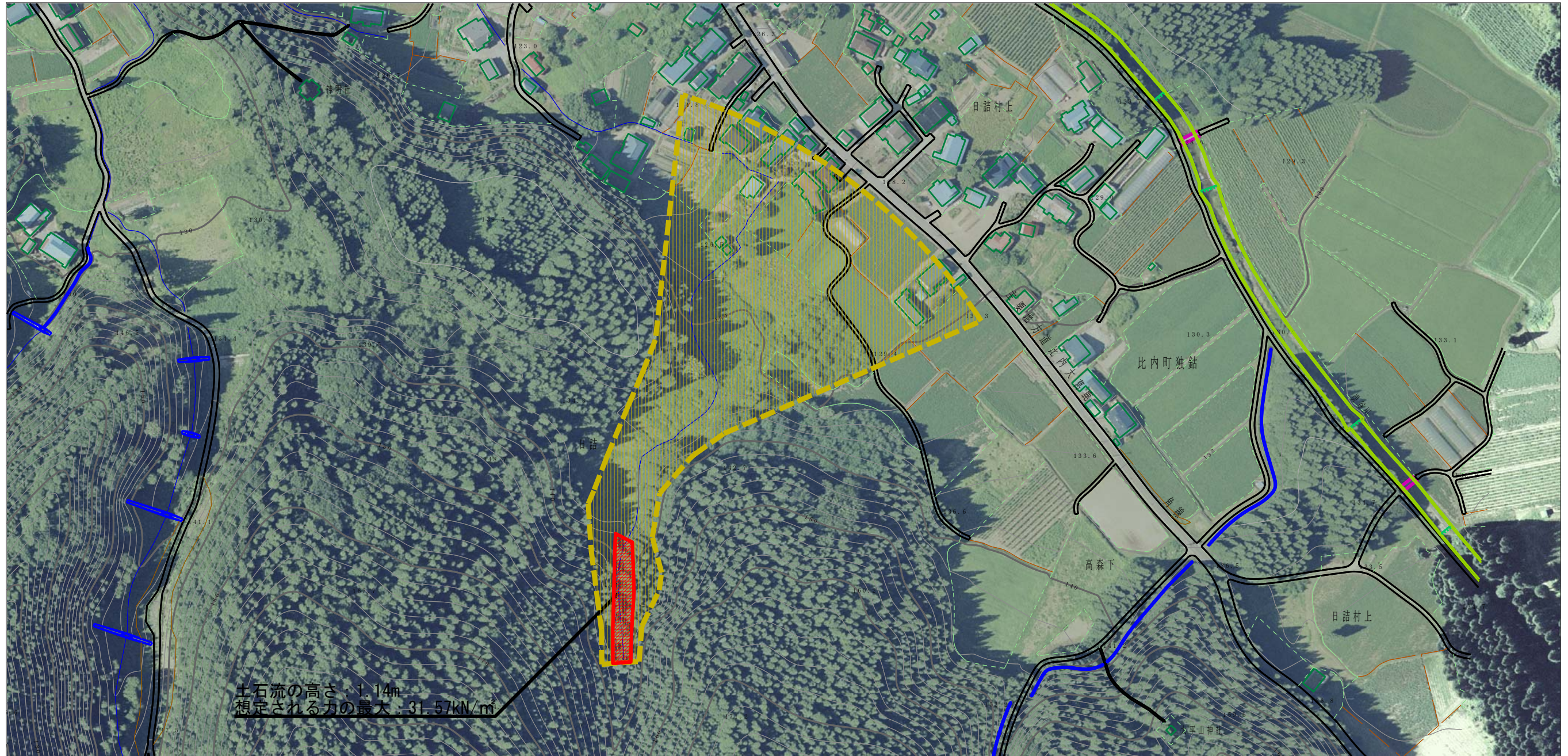


土石流の高さ：1.14m
 想定される力の最大：31.57kN/m²



様式-2 (土) 土砂災害警戒区域・土砂災害特別警戒区域 区域図	土砂災害防止法施行令第二条の基準に該当する区域		縮尺 1:2,500	自然現象の種類	土石流	溪流番号	I-0197
	土砂災害防止法施行令第三条の基準に該当する区域			告示番号	第107号	溪流名	板味沢
	それ以外の区域			告示年月日	平成29年3月7日	所在地	大館市比内町独鉦字高森下及び日詰

参考資料 (その3)



参考資料

土石災害防止法施行令第二条の基準に該当する区域



自然現象の種類

土石流

溪流番号

I-0197

土石流の高さが1mを超える場合、土石等の移動による力が50kN/m²を超える区域



告示番号

第107号

溪流名

板味沢

土石流の高さが1mを超える場合、土石等の移動による力が50kN/m²以下の区域



告示年月日

平成29年3月7日

所在地

大館市比内町独鈷字高森下及び日詰

土石災害防止法施行令第三条の基準に該当する区域



縮尺
1:2,500

それ以外の区域



