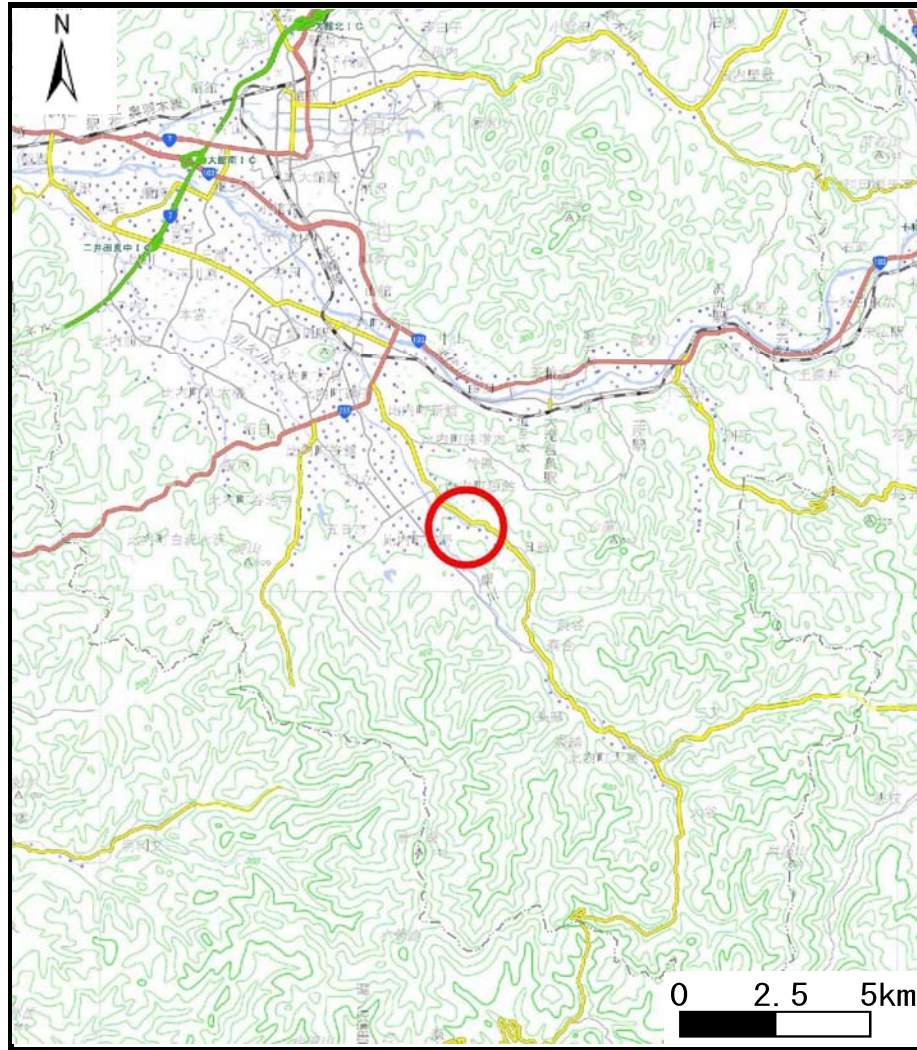
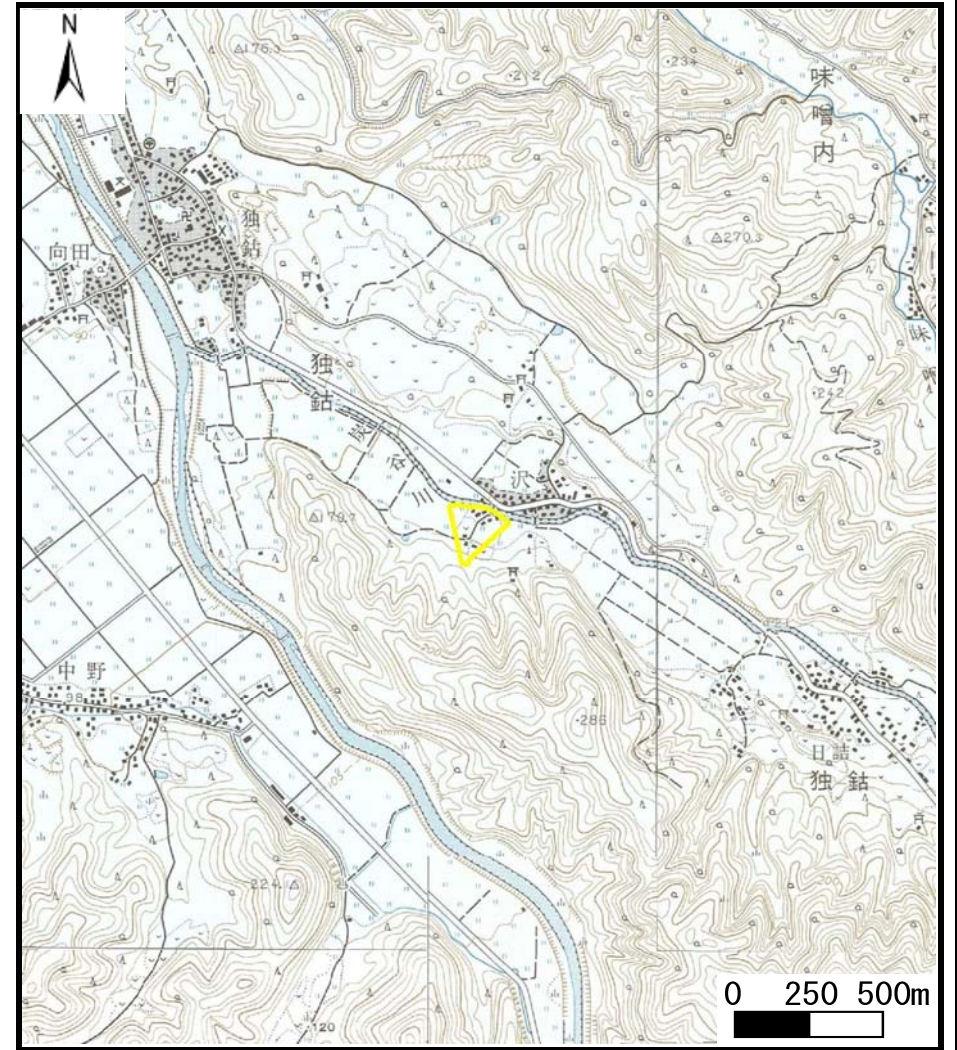


# 土砂災害警戒区域等の指定の公示に係る図書（その1）



(1/200,000)



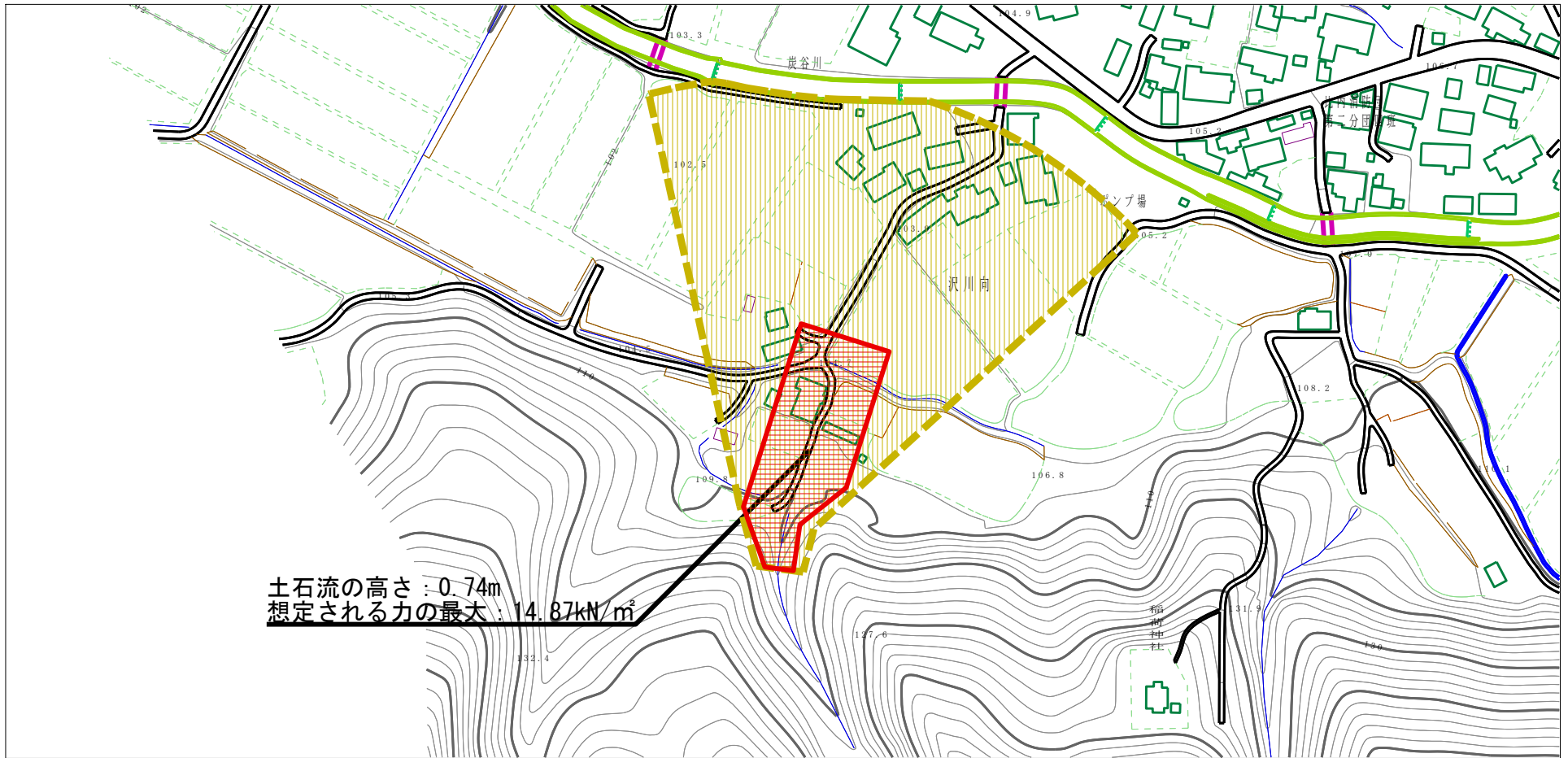
(1/25,000)

様式-1 (土)  
土砂災害警戒区域・土砂災害特別警戒区域 位置図

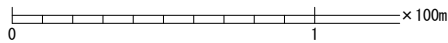
自然現象の種類	土石流
溪流番号	I-0200
溪流名	沢沢2
所在地	大館市比内町独鈷字沢川向

この地図は、国土地理院長の承認を得て、同院発行の2万5千分1地形図及び電子地形図20万を複製したものである。（承認番号 平28情複、第826号）

# 土砂災害警戒区域等の指定の公示に係る図書（その2）



土石流の高さ：0.74m  
 想定される力の最大：14.87kN/m<sup>2</sup>



様式-2（土）

土砂災害警戒区域・土砂災害特別警戒区域  
 区域図

土砂災害防止法施行令第二条の基準に該当する区域

土砂災害防止  
 法施行令第三  
 条の基準に該  
 当する区域

土石流の高さが1mを超える場合、土石等の  
 移動による力が50kN/m<sup>2</sup>を超える区域

土石流の高さが1mを超える場合、土石等の  
 移動による力が50kN/m<sup>2</sup>以下の区域

それ以外の区域



縮尺  
 1:2,500

自然現象  
 の種類

告示番号

告示年月日

土石流

第107号

平成29年3月7日

溪流番号

溪流名

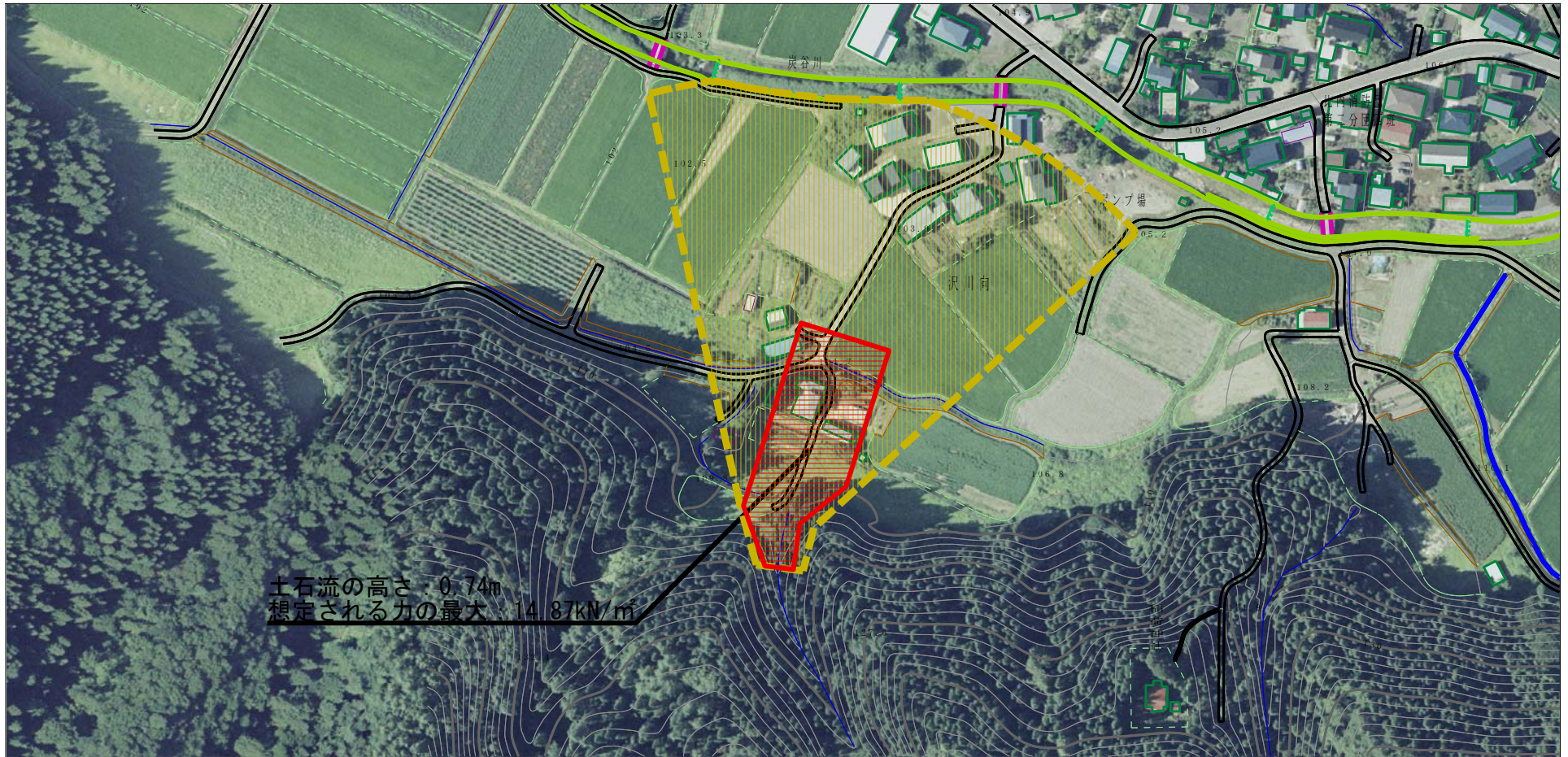
所在地

I-0200

沢沢2

大館市比内町独鈷字沢川向

# 参考資料 (その3)



土石流の高さ：0.74m  
 想定される力の最大：14.87kN/m<sup>2</sup>

0 100m

## 参考資料

土砂災害防止法施行令第二条の基準に該当する区域



自然現象  
の種類

土石流

溪流番号

I-0200

土砂災害防止  
法施行令第三  
条の基準に該  
当する区域

土石流の高さが1mを超える場合、土石等の  
移動による力が50kN/m<sup>2</sup>を超える区域



縮尺  
1:2,500

告示番号

第107号

溪流名

沢沢2

土石流の高さが1mを超える場合、土石等の  
移動による力が50kN/m<sup>2</sup>以下の区域



告示年月日

平成29年3月7日

所在地

大館市比内町独鈷字沢川向

それ以外の区域



