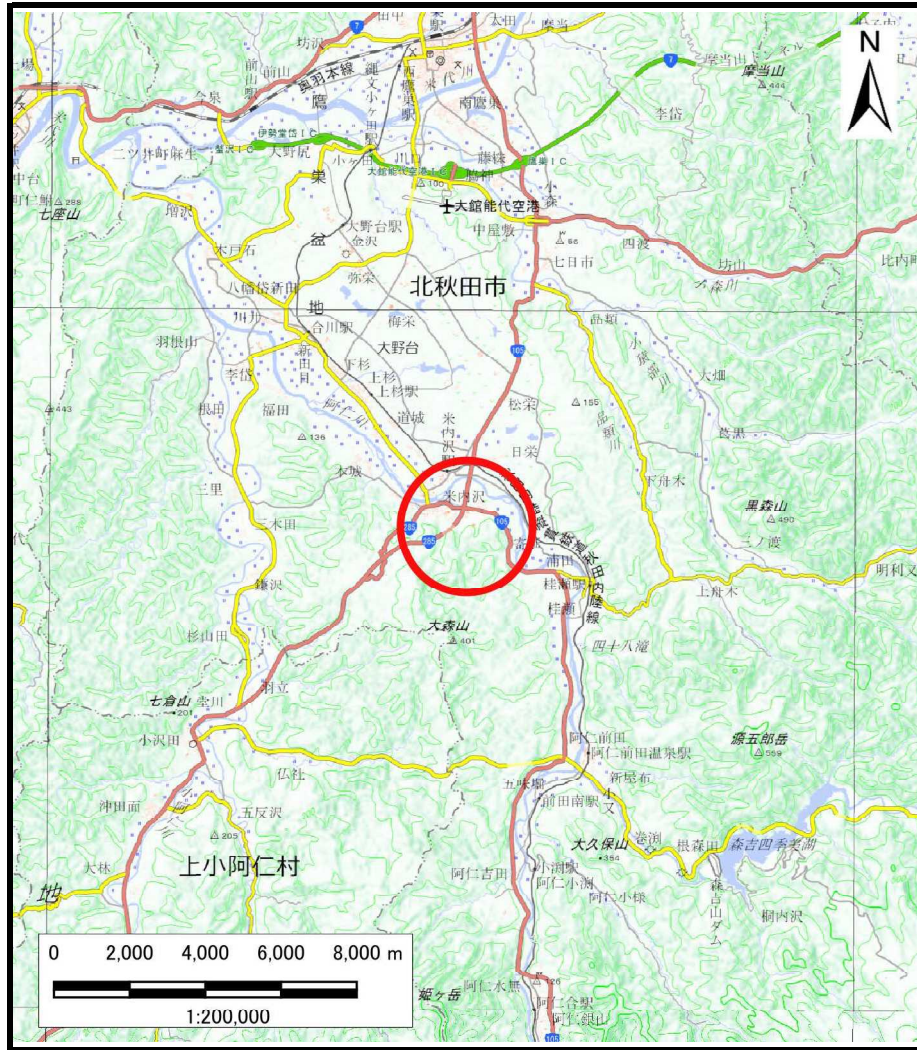
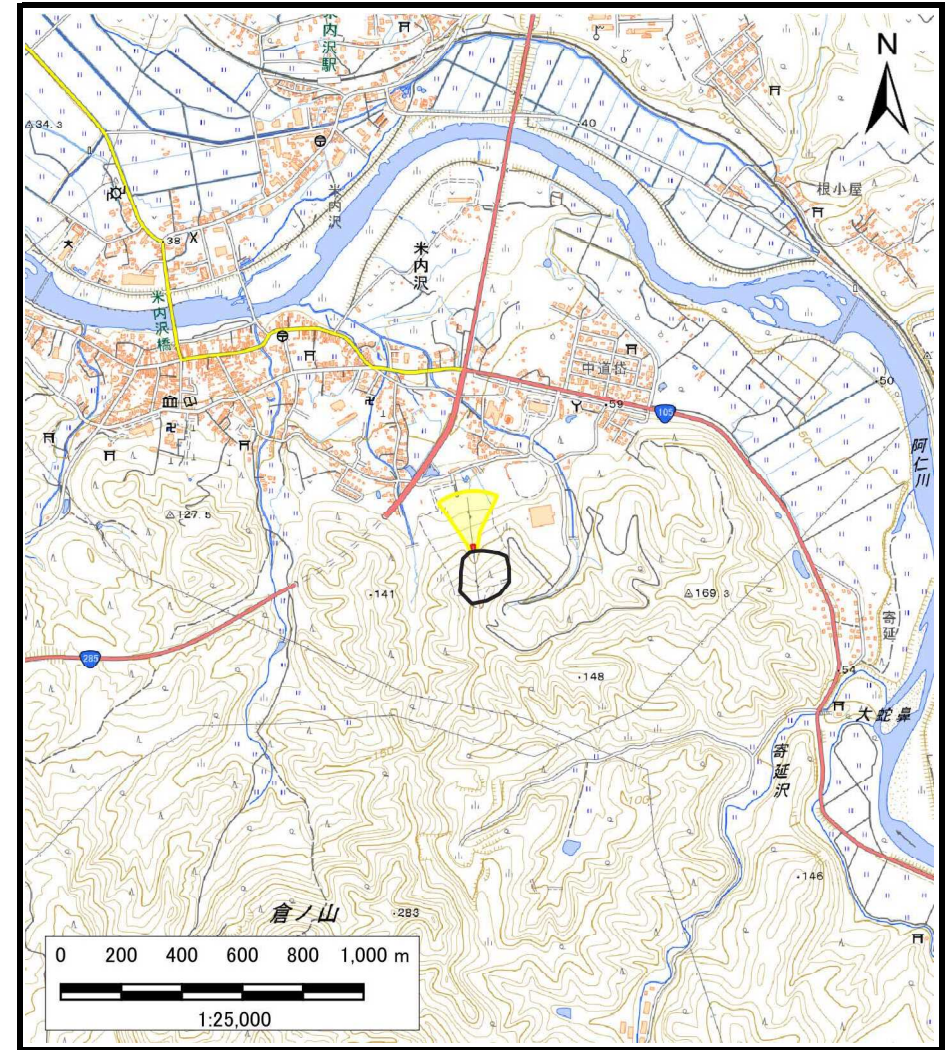


土砂災害警戒区域等の指定の公示に係る図書（その1）



(1/200,000)



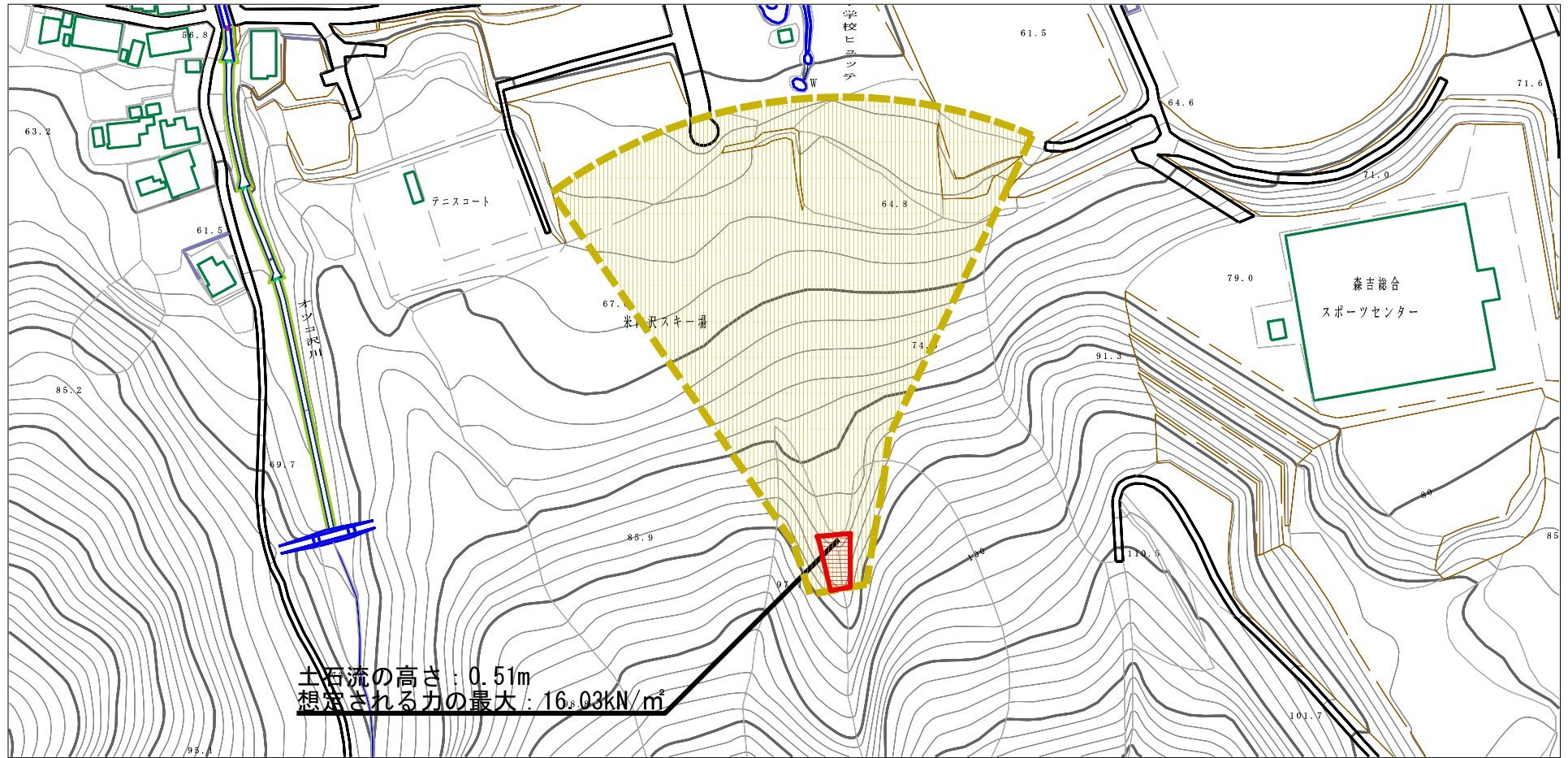
(1/25,000)

様式-1 (土)
土砂災害警戒区域・土砂災害特別警戒区域 位置図

自然現象の種類	土石流
溪流番号	I-0221
溪流名	米内沢1
所在地	秋田県北秋田市米内沢字七曲及びヲツコ沢

この地図は、国土地理院長の承認を得て、同院発行の20万分の1・2万5千分の1の地形図を複製したものである。(認証番号 平〇中復 第〇〇号・認証番号 平〇中復 第〇〇号)

土砂災害警戒区域等の指定の公示に係る図書（その2）



土石流の高さ: 0.51m
 想定される力の最大: 16.03kN/m²

0 1 ×100m

様式-2 (土)

土砂災害警戒区域・土砂災害特別警戒区域
 区域図

土砂災害防止法施行令第二条の基準に該当する区域
 (土砂災害警戒区域)

土砂災害防止法施行令第三条の基準に該当する区域
 (土砂災害特別警戒区域)

土石流の高さが1mを超える場合、土石等の移動による力が50kN/m²を超える区域

土石流の高さが1mを超える場合、土石等の移動による力が50kN/m²以下の区域

それ以外の区域



縮尺
1:2,500

自然現象
の種類

土石流

告示番号

第221号

告示年月日

令和6年5月14日

溪流番号

I-0221

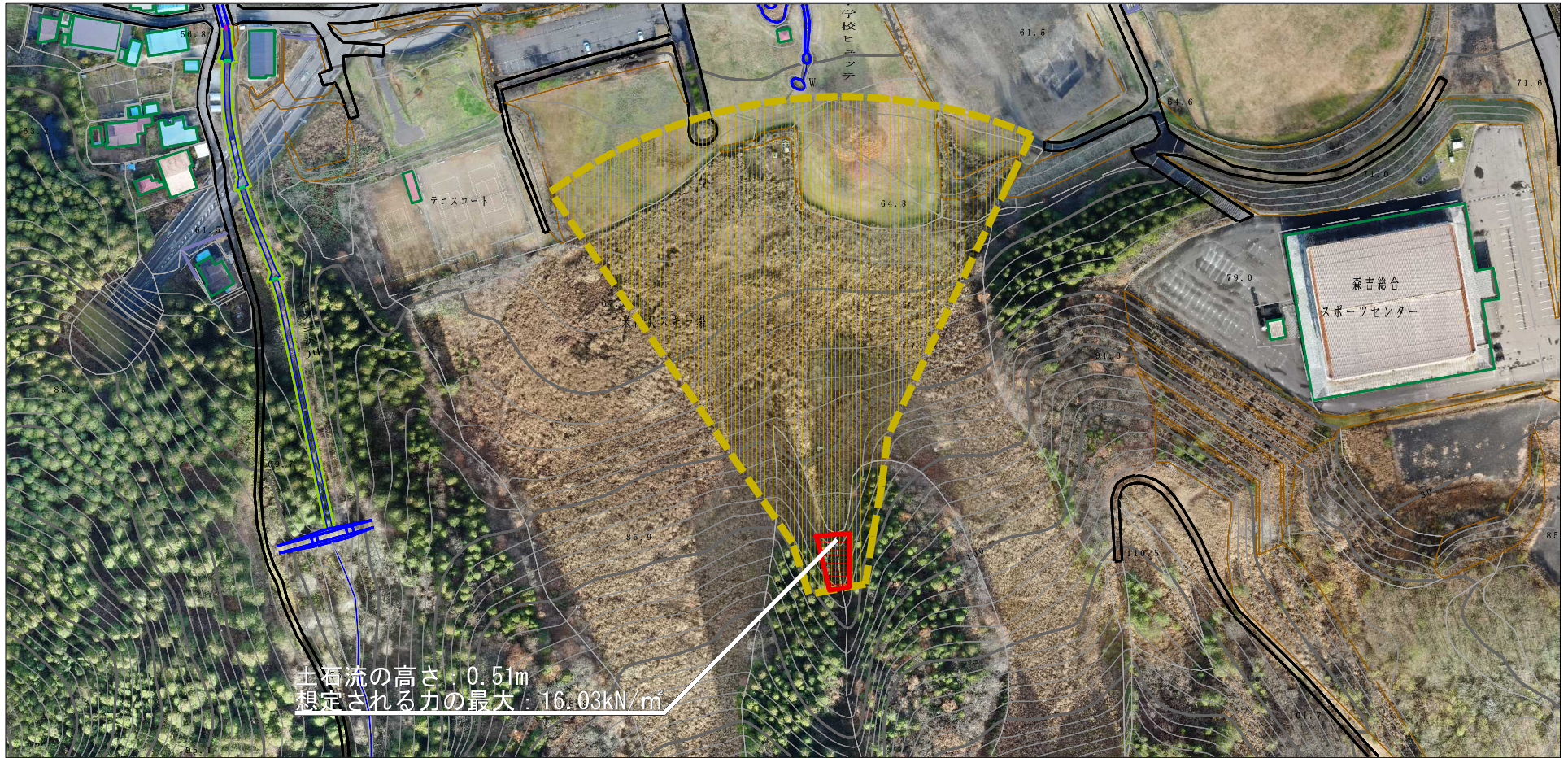
溪流名

米内沢1

所在地

秋田県北秋田市米内沢字七曲及びヲツコ沢

参考資料 (その3)



参考資料

土砂災害防止法施行令第二条の基準に該当する区域 (土砂災害警戒区域)	
土砂災害防止法施行令第三条の基準に該当する区域 (土砂災害特別警戒区域)	
それ以外の区域	

N
縮尺
1:2,500

自然現象の種類	土石流	溪流番号	I-0221
告示番号	第221号	溪流名	米内沢1
告示年月日	令和6年5月14日	所在地	秋田県北秋田市米内沢字七曲及びヲツコ沢

