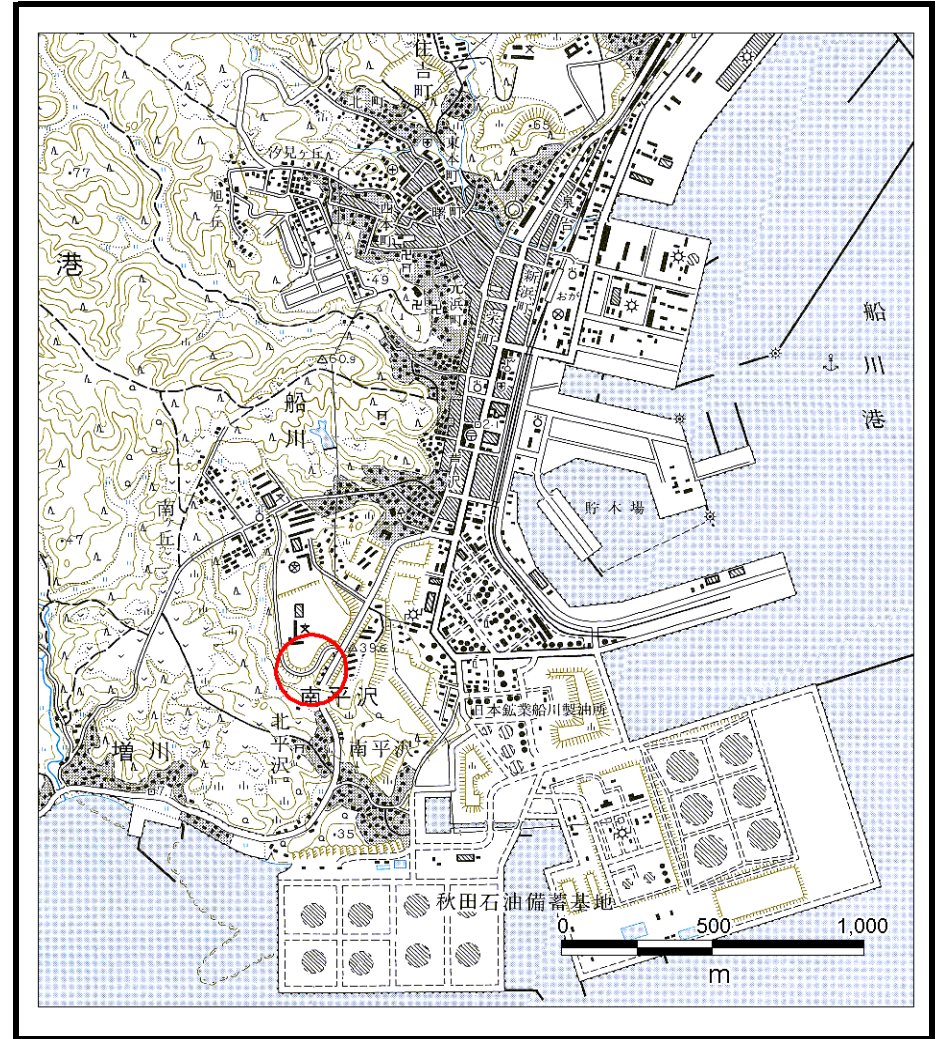


土砂災害警戒区域等の指定の公示に係る図書（その1）



(1/200,000)



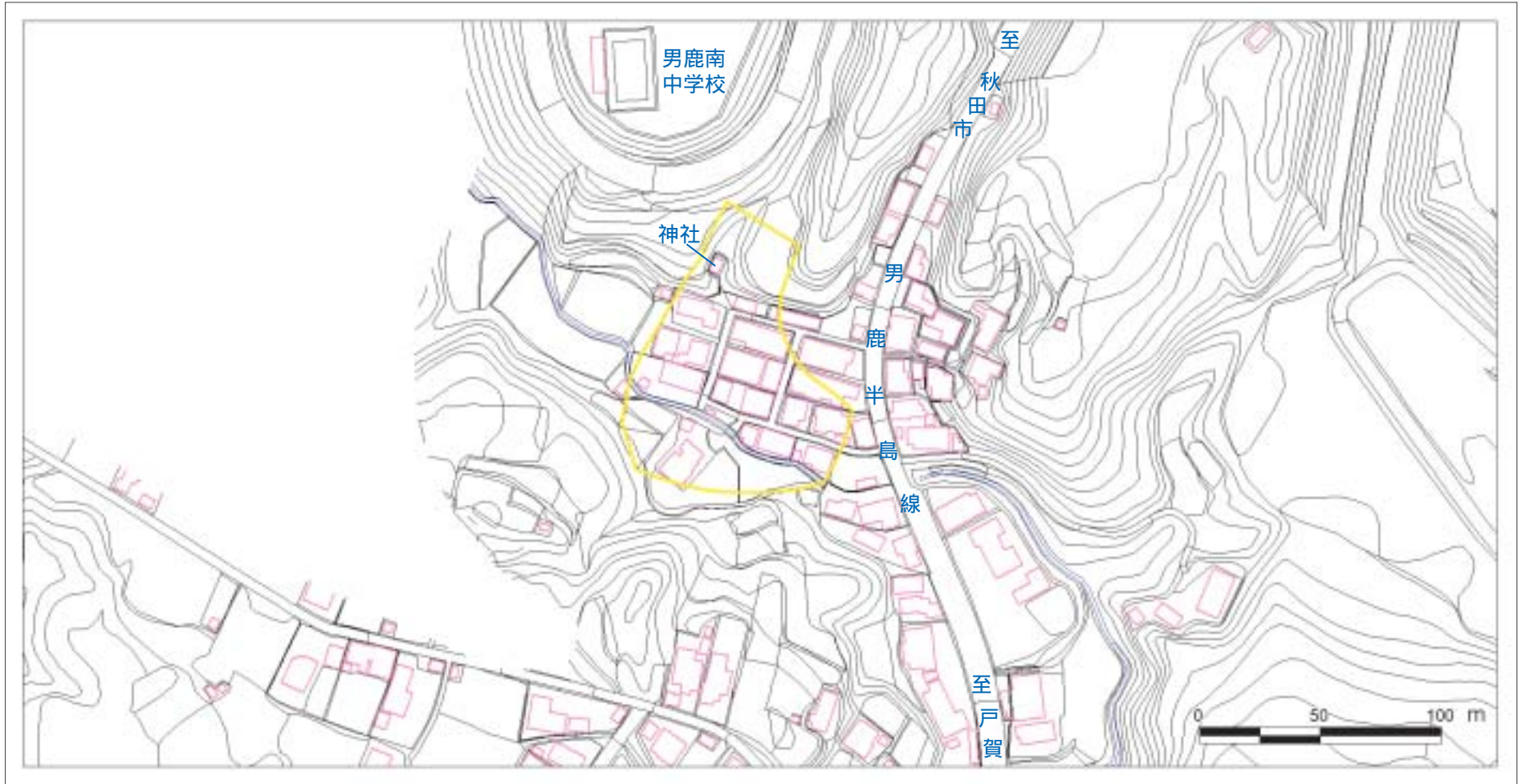
(1/25,000)

様式-1(土)
土砂災害警戒区域 位置図

自然現象の種類	土石流
溪流番号	206-I-059
溪流名	平沢
所在地	秋田県男鹿市船川港南平沢字苗代沢、林台、大畑台

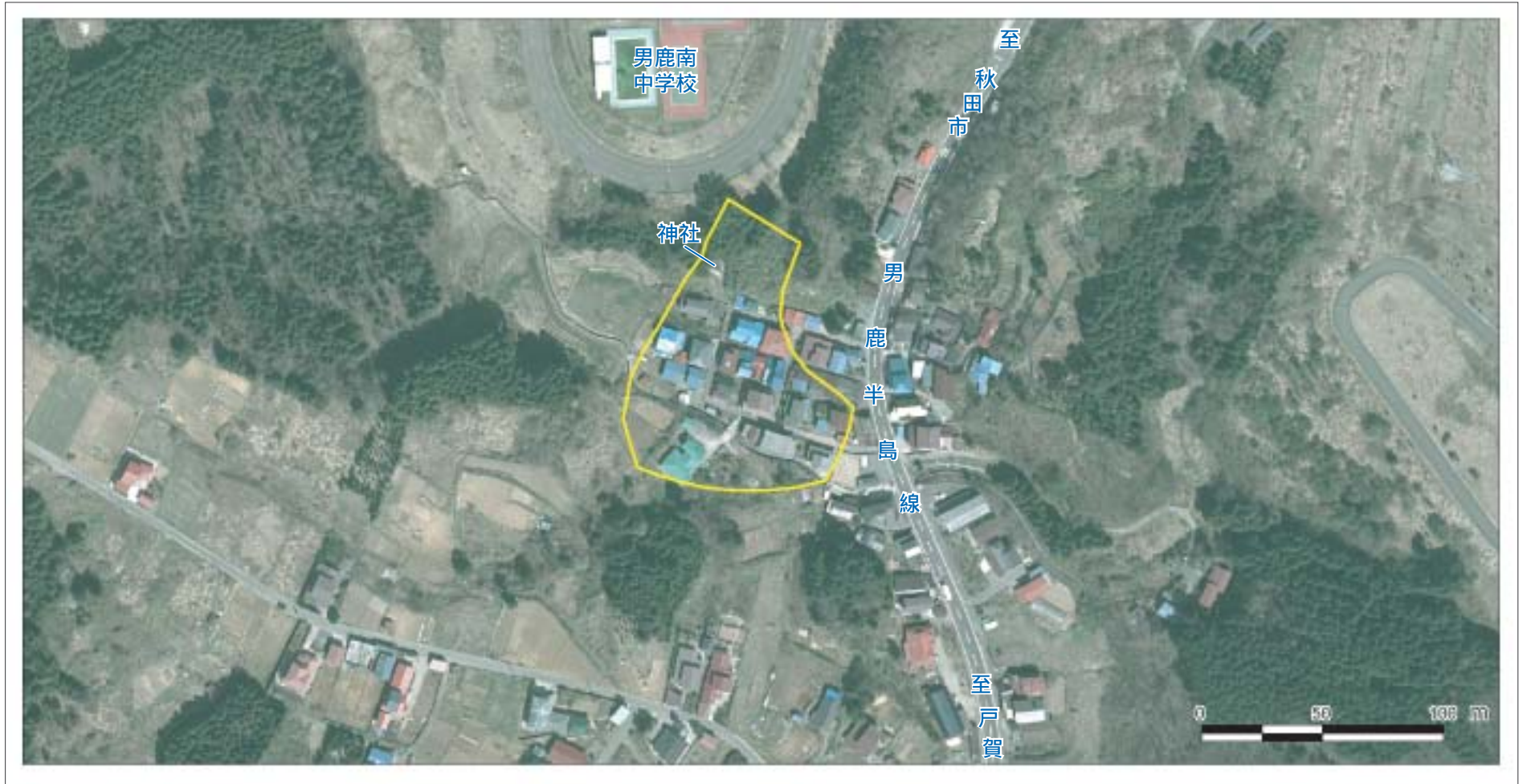
この地図は、国土地理院長の承認を得て、同院発行の20万分の1・2万5千分の1の地形図を複製したものである。(認証番号 平16東復 第232号・認証番号 平16東復 第232号)

土砂災害警戒区域等の指定の公示に係る図書（その2）



様式 - 2 (土) 土砂災害警戒区域 区域図	土砂災害防止法施行令第二条の基準に該当する区域 	 縮尺 1:2,500	自然現象の種類 土石流	溪流番号 206 - 059
			告示番号 第139号	溪流名 平沢
			告示年月日 平成17年2月15日	所在地 秋田県男鹿市船川港南平沢字苗代沢、林台、大畑台

土砂災害警戒区域等の指定の公示に係る図書（その2）



様式 - 2 (土)

土砂災害警戒区域 区域図

土砂災害防止法施行令第二条の基準に該当する区域



縮尺
1:2,500

自然現象の
種類

告示番号

告示年月日

土石流

第139号

平成17年2月15日

溪流番号

溪流名

所在地

206 - 059

平沢

秋田県男鹿市船川港南平沢字苗代沢、
林台、大畑台