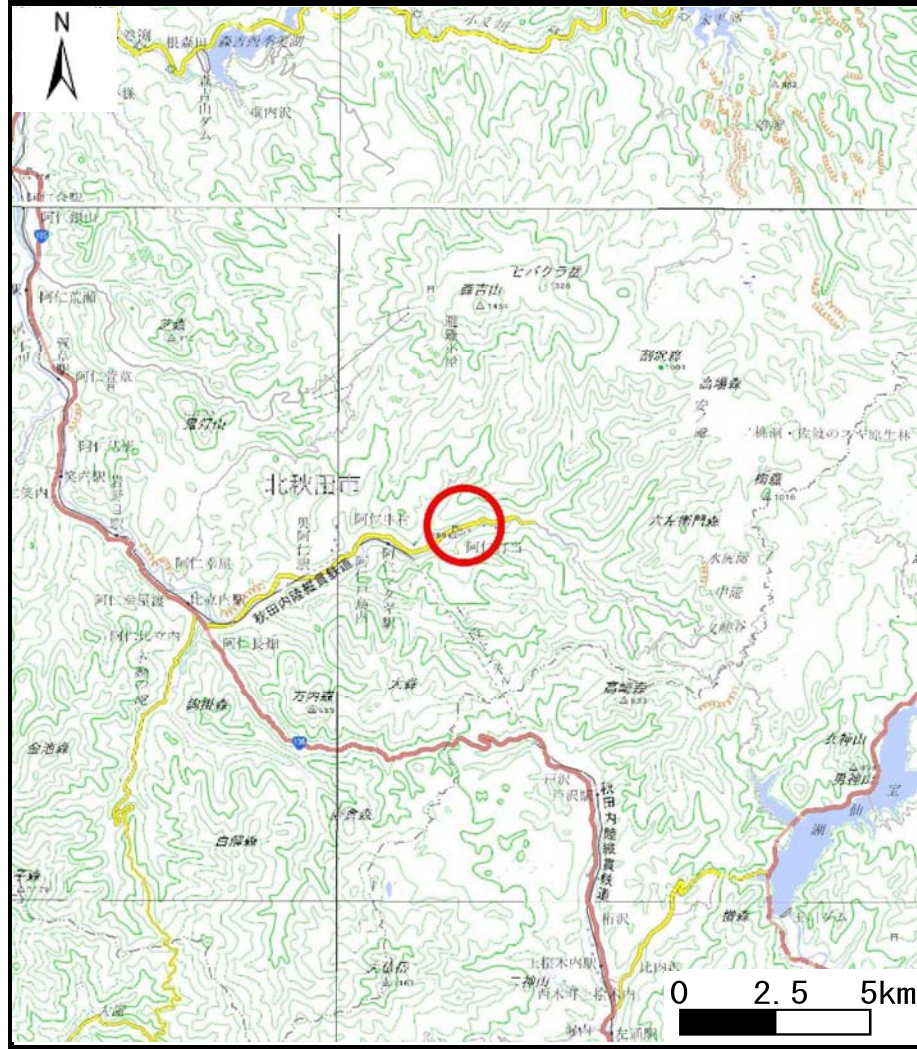
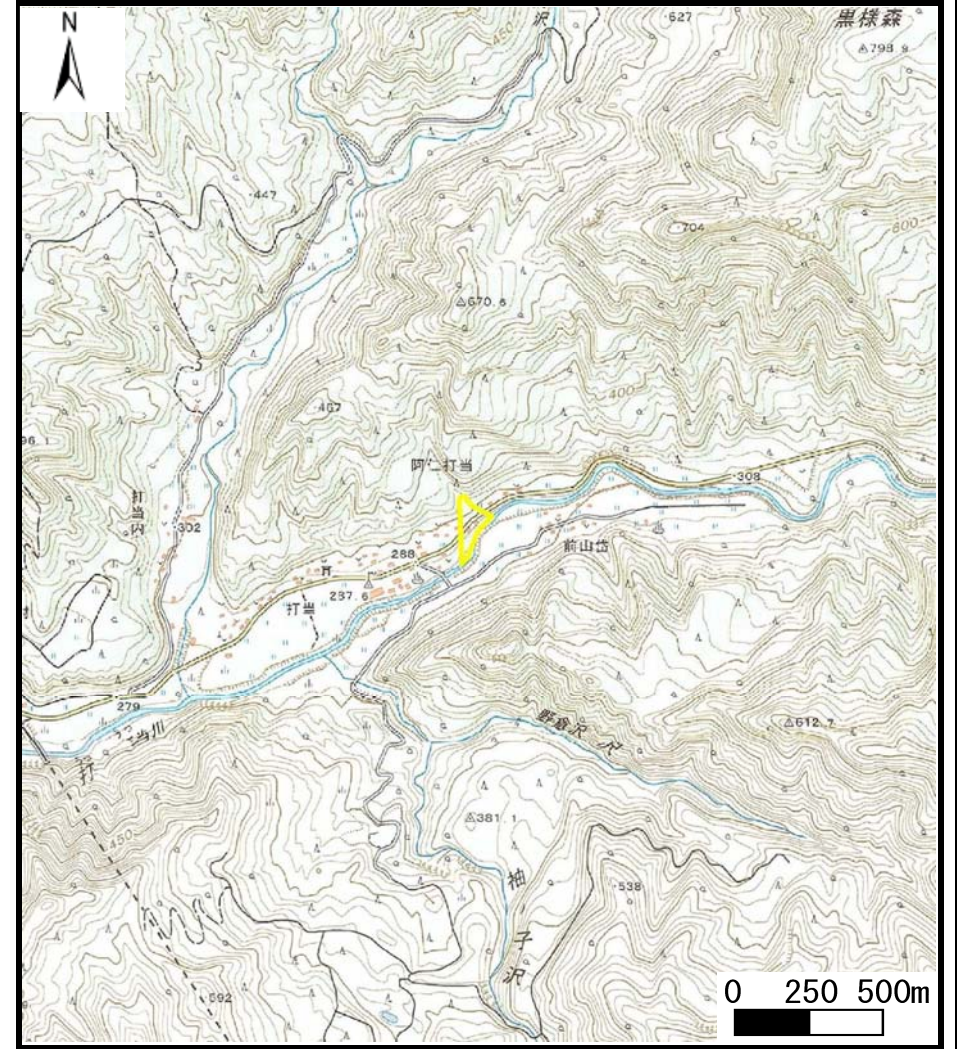


土砂災害警戒区域等の指定の公示に係る図書（その1）



(1/200,000)



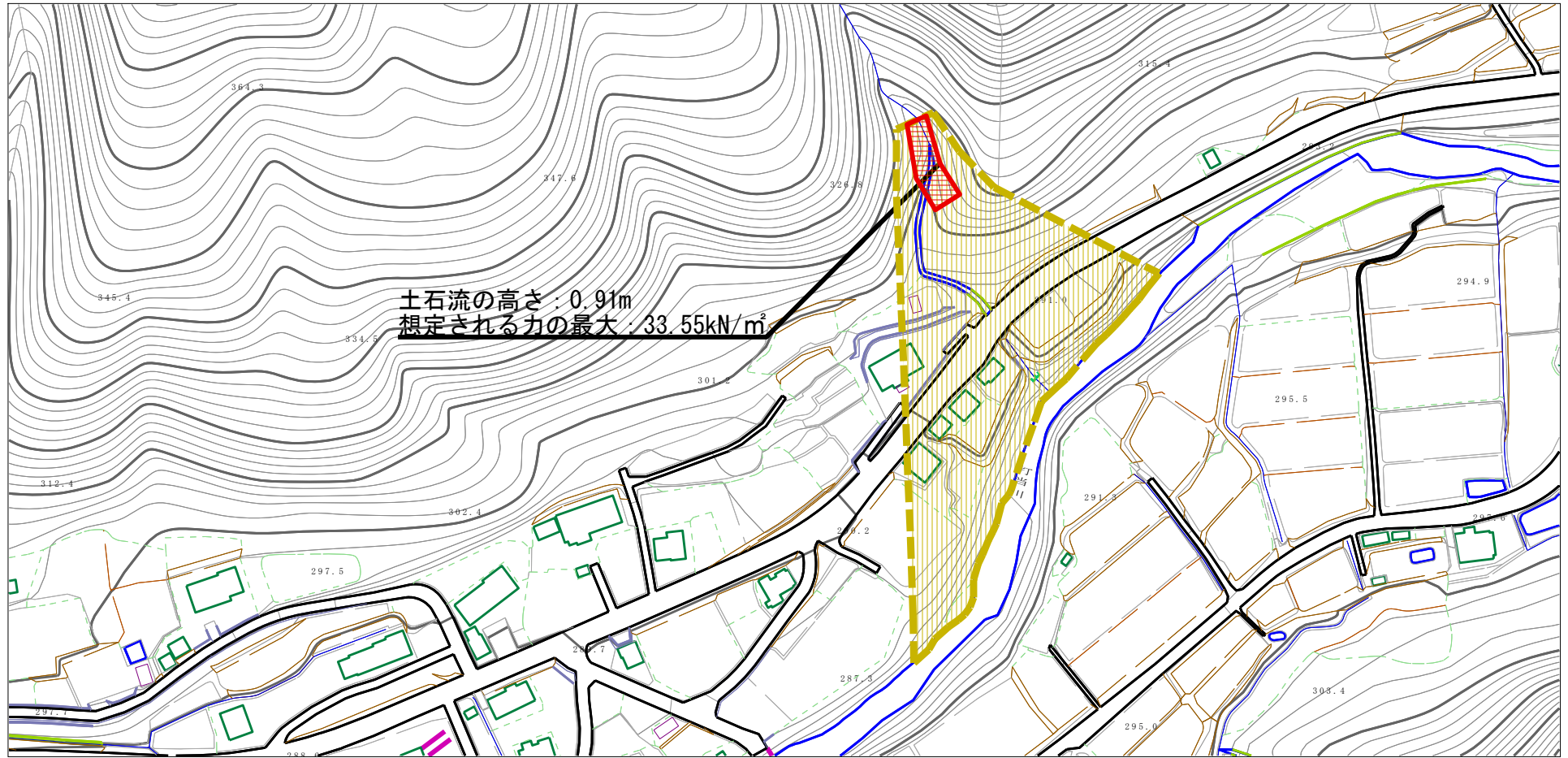
(1/25,000)

様式-1 (土)
土砂災害警戒区域・土砂災害特別警戒区域 位置図

自然現象の種類	土石流
溪流番号	Ⅱ-0159
溪流名	家の上沢
所在地	北秋田市阿仁打当字仙北渡道上、上八岱、菅谷地及び前山岱

この地図は、国土地理院長の承認を得て、同院発行の2万5千分1地形図及び電子地形図20万を複製したものである。（承認番号 平28情複、第826号）

土砂災害警戒区域等の指定の公示に係る図書（その2）



0 1 ×100m

様式-2 (土)

土砂災害警戒区域・土砂災害特別警戒区域
区域図

土砂災害防止法施行令第二条の基準に該当する区域

土砂災害防止
法施行令第三
条の基準に該
当する区域

土石流の高さが1mを超える場合、土石等の
移動による力が50kN/m²を超える区域

土石流の高さが1mを超える場合、土石等の
移動による力が50kN/m²以下の区域

それ以外の区域



縮尺
1:2,500

自然現象
の種類

告示番号

告示年月日

土石流

第107号

平成29年3月7日

溪流番号

溪流名

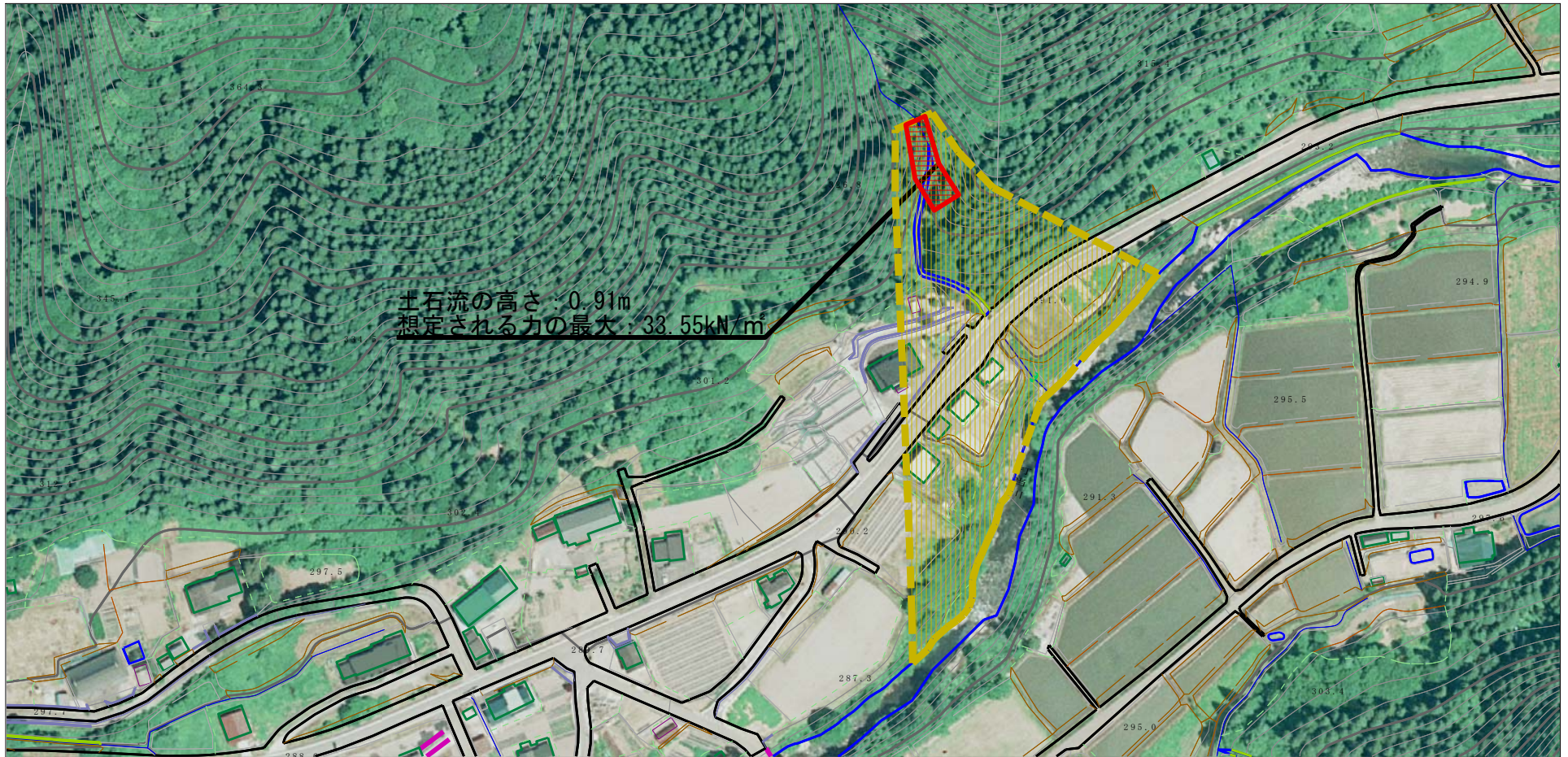
所在地

II-0159

家の上沢



北秋田市阿仁打当字仙北渡道上、
上八岱、菅谷地及び前山岱

参考資料 (その3)



0 1 ×100m

参考資料

土砂災害防止法施行令第二條の基準に該当する区域		N 縮尺 1:2,500	自然現象 の種類	土石流	溪流番号	II-0159				
							告示番号	第107号	溪流名	家の上沢
										
土砂災害防止法施行令第三條の基準に該当する区域										
それ以外の区域	