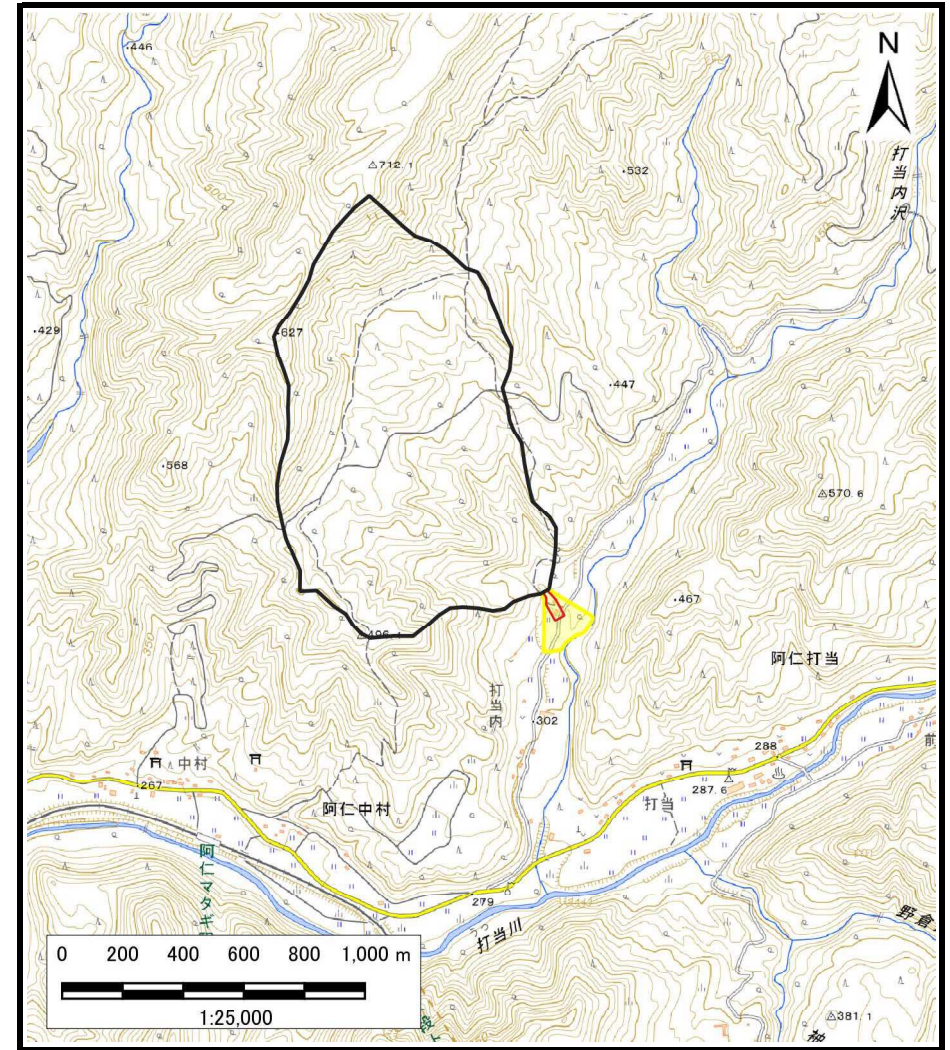


# 土砂災害警戒区域等の指定の公示に係る図書（その1）



(1/200,000)



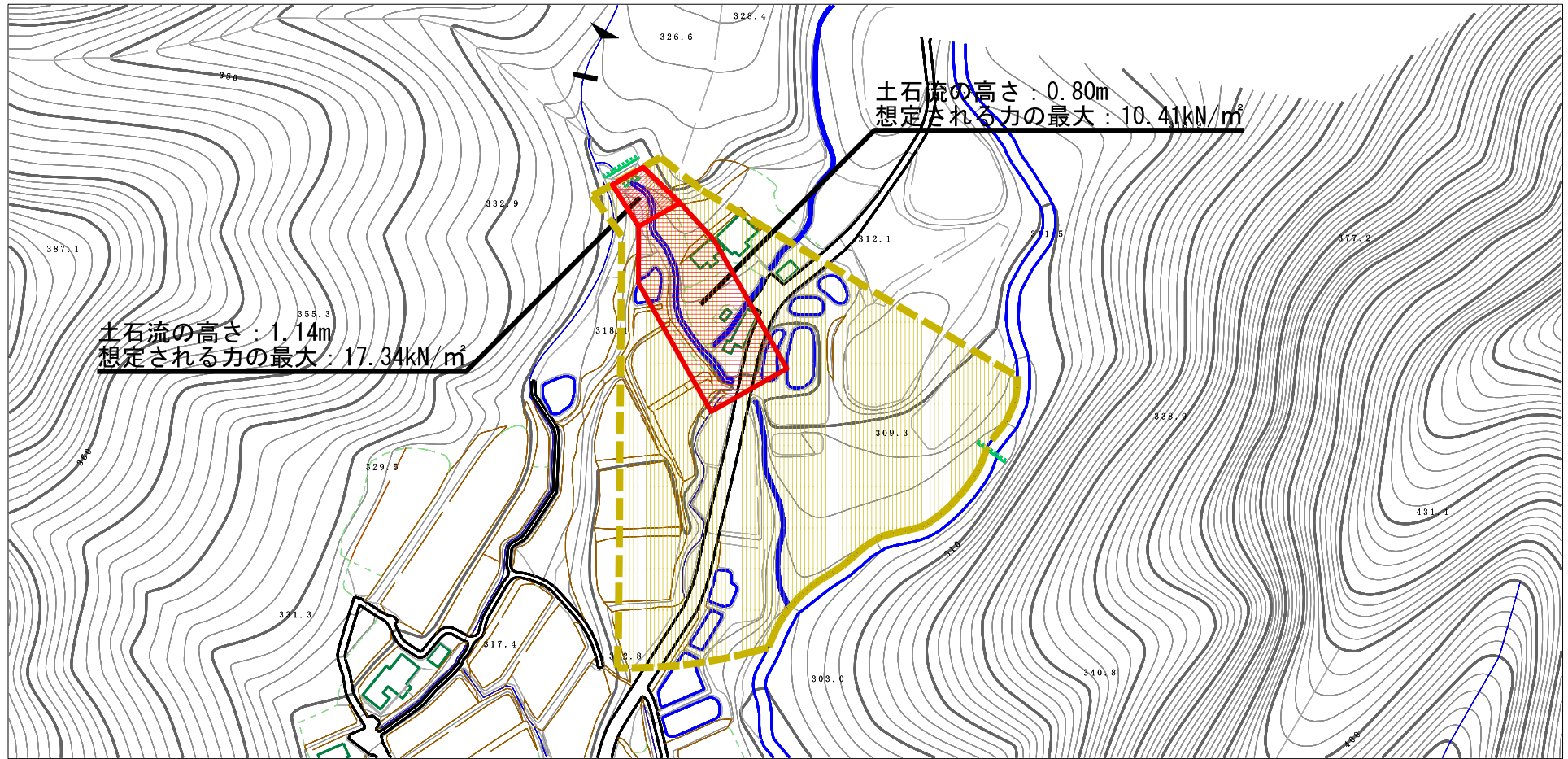
(1/25,000)

様式-1 (土)  
土砂災害警戒区域・土砂災害特別警戒区域 位置図

自然現象の種類	土石流
溪流番号	II-0161
溪流名	打当内沢1
所在地	秋田県北秋田市阿仁打当字下夕岱及び同市阿仁中村字戸草沢

この地図は、国土地理院長の承認を得て、同院発行の20万分の1・2万5千分の1の地形図を複製したものである。（認証番号 平〇中復 第〇〇号・認証番号 平〇中復 第〇〇号）

# 土砂災害警戒区域等の指定の公示に係る図書（その2）



様式-2（土）

土砂災害警戒区域・土砂災害特別警戒区域  
区域図

土砂災害防止法施行令第二条の基準に該当する区域

土砂災害防止法施行令第三条の基準に該当する区域

土砂災害防止法施行令第三条の基準に該当する区域

それ以外の区域



縮尺  
1:2,500

自然現象  
の種類

告示番号

告示年月日

土石流

第221号

令和6年5月14日

溪流番号

溪流名

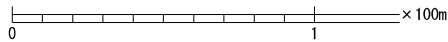
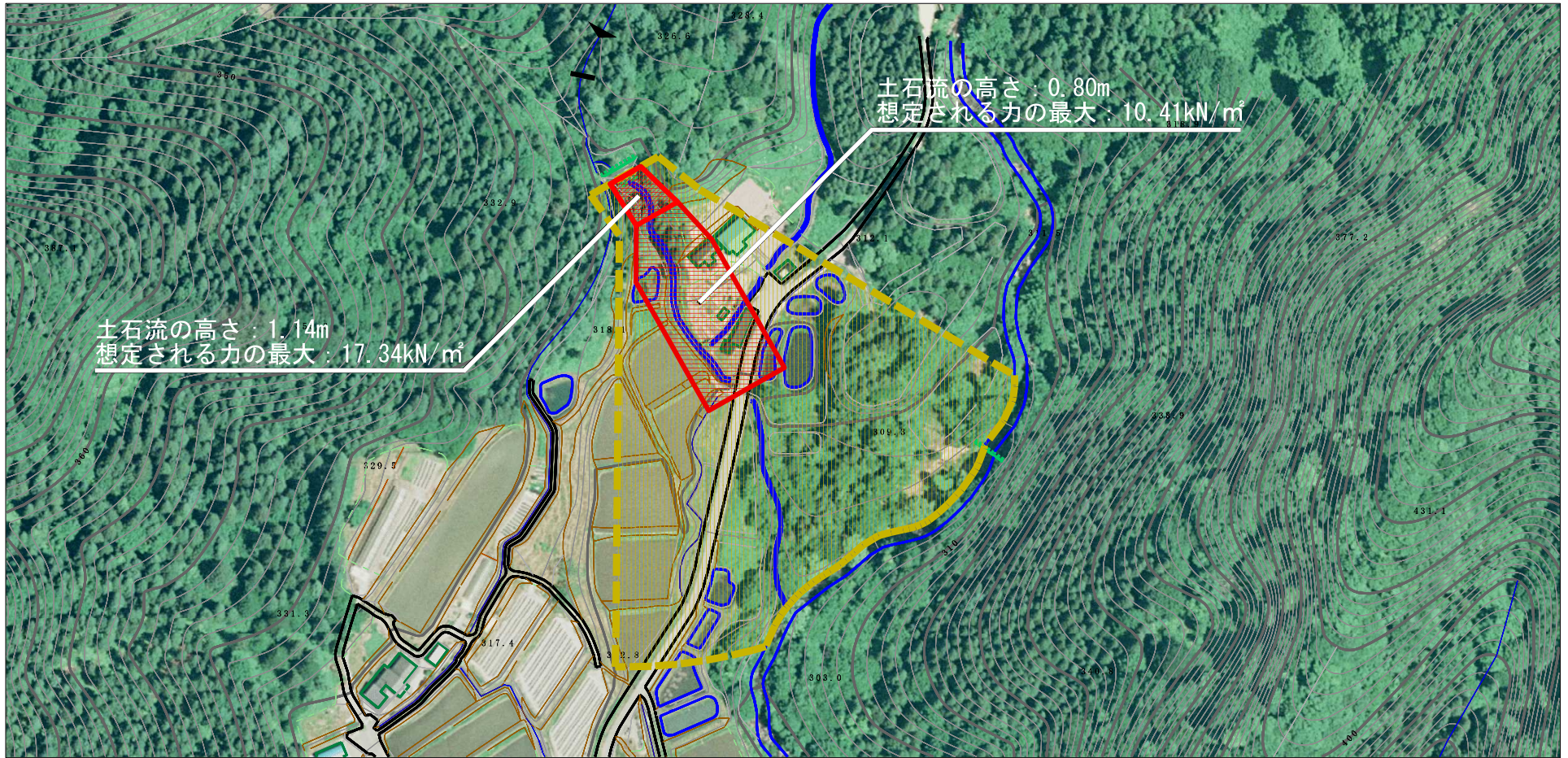
所在地

II-0161

打当内沢1

秋田県北秋田市阿仁打当字下々岱  
及び同市阿仁中村字戸草沢

# 参考資料 (その3)



## 参考資料

土砂災害防止法施行令第二条の基準に該当する区域



自然現象の種類

土石流

溪流番号

II-0161

土砂災害防止法施行令第三条の基準に該当する区域

土石流の高さが1mを超える場合、土石等の移動による力が50kN/m<sup>2</sup>を超える区域



縮尺  
1:2,500

告示番号

第221号

溪流名

打当内沢1

土石流の高さが1mを超える場合、土石等の移動による力が50kN/m<sup>2</sup>以下の区域



告示年月日

令和6年5月14日

所在地

秋田県北秋田市阿仁打当字下夕岱  
及び同市阿仁中村字戸草沢

それ以外の区域



