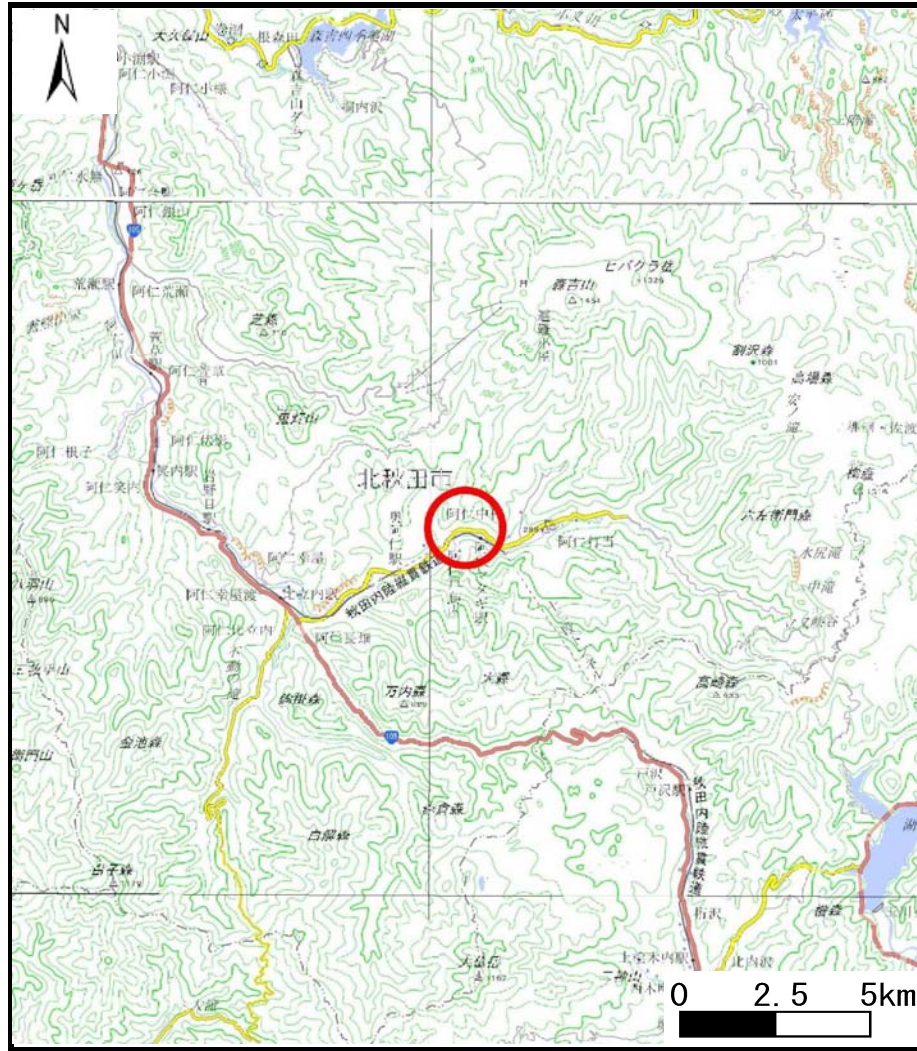
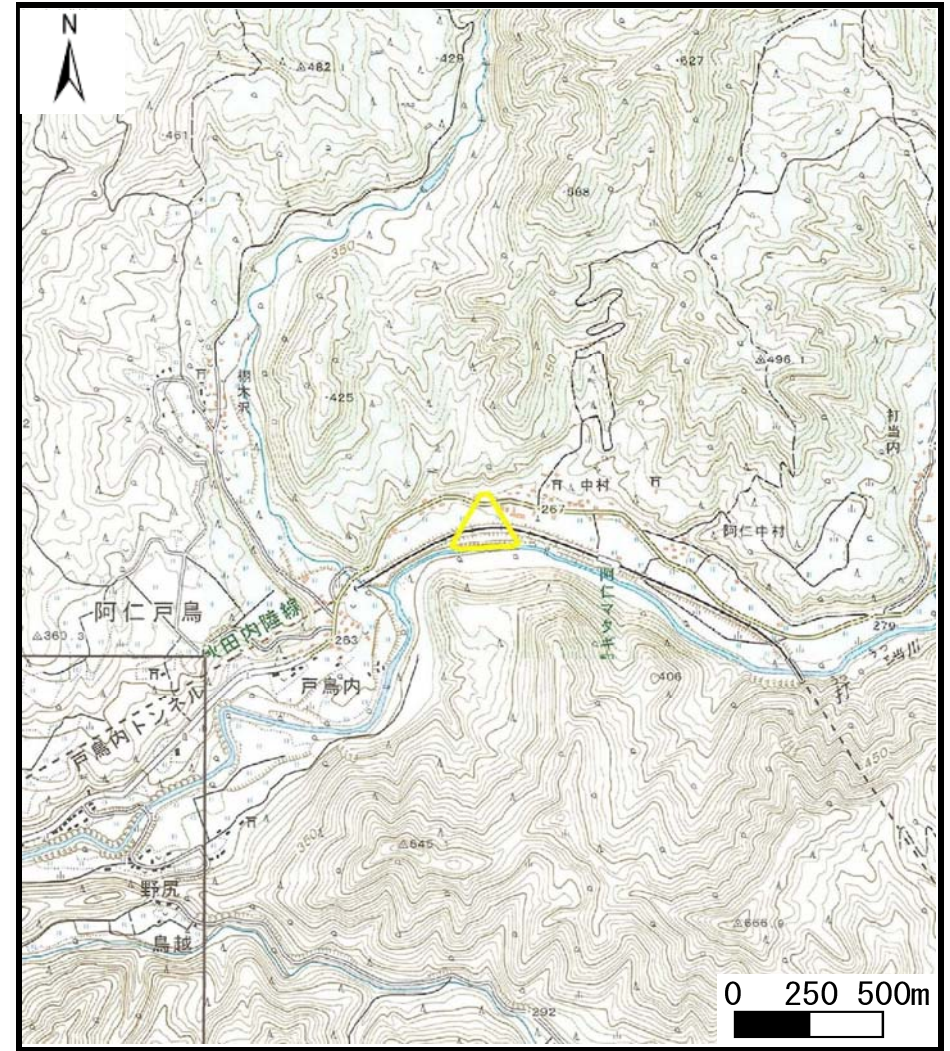


土砂災害警戒区域等の指定の公示に係る図書（その1）



(1/200,000)



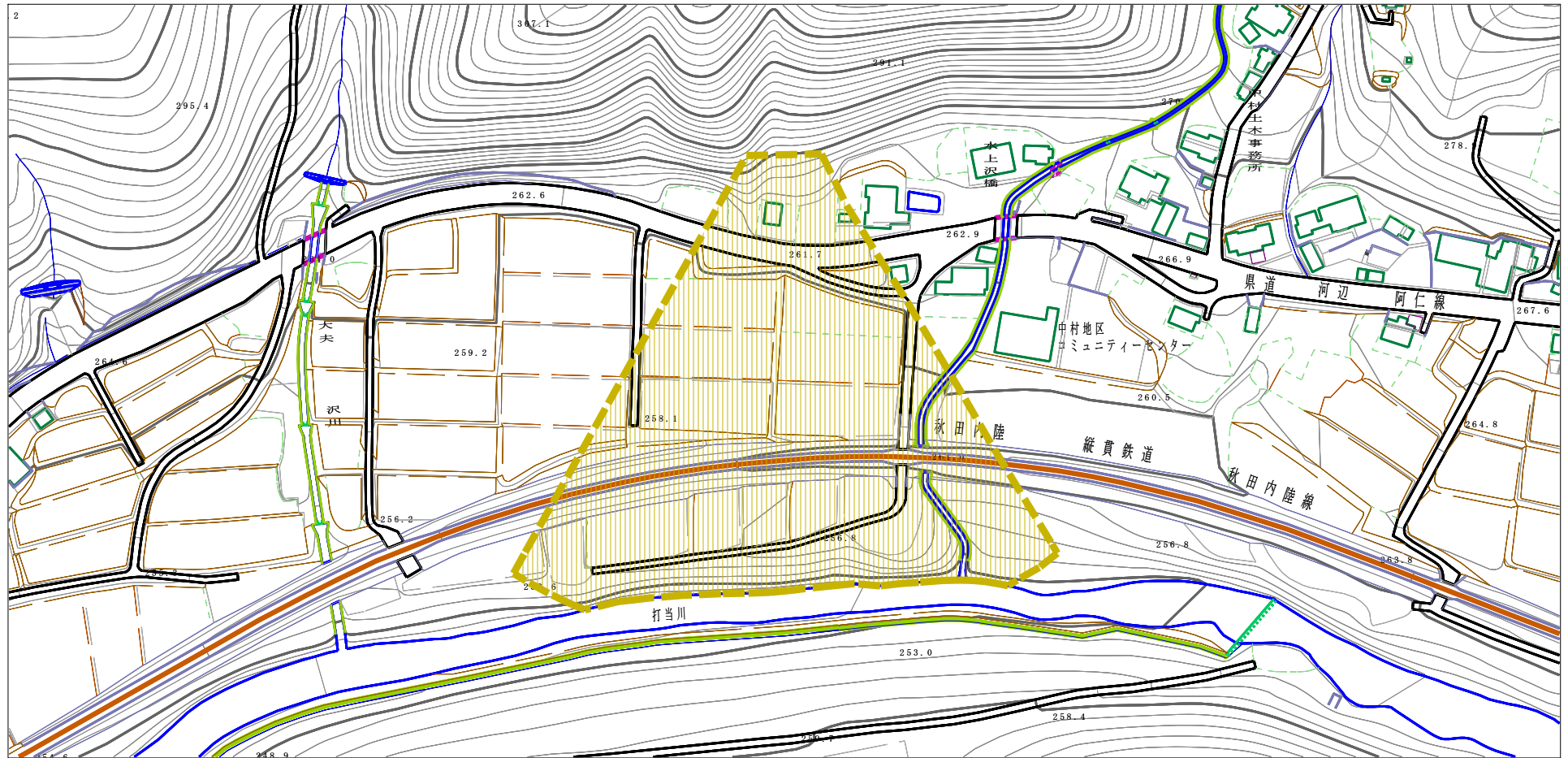
(1/25,000)

様式-1 (土)
土砂災害警戒区域 位置図

自然現象の種類	土石流
溪流番号	Ⅱ-0164
溪流名	水上沢川
所在地	北秋田市阿仁中村字中村前田及び中村水上沢

この地図は、国土地理院長の承認を得て、同院発行の2万5千分1地形図及び電子地形図20万を複製したものである。（承認番号 平28情複、第826号）

土砂災害警戒区域の指定の公示に係る図書（その2）



0 1 ×100m

様式-2 (土)

土砂災害警戒区域 区域図

土砂災害防止法施行令第二条の基準に該当する区域



縮尺
1:2,500

自然現象
の種類

土石流

溪流番号

II-0164

告示番号

第108号

溪流名

水上沢川

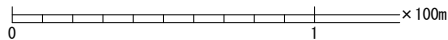
告示年月日

平成29年3月7日

所在地

北秋田市阿仁中村字中村前田
及び中村水上沢

参考資料 (その3)



参考資料

土砂災害防止法施行令第二条の基準に該当する区域



縮尺
1:2,500

自然現象
の種類

土石流

溪流番号

II-0164

告示番号

第108号

溪流名

水上沢川

告示年月日

平成29年3月7日

所在地

北秋田市阿仁中村字中村前田
及び中村水上沢