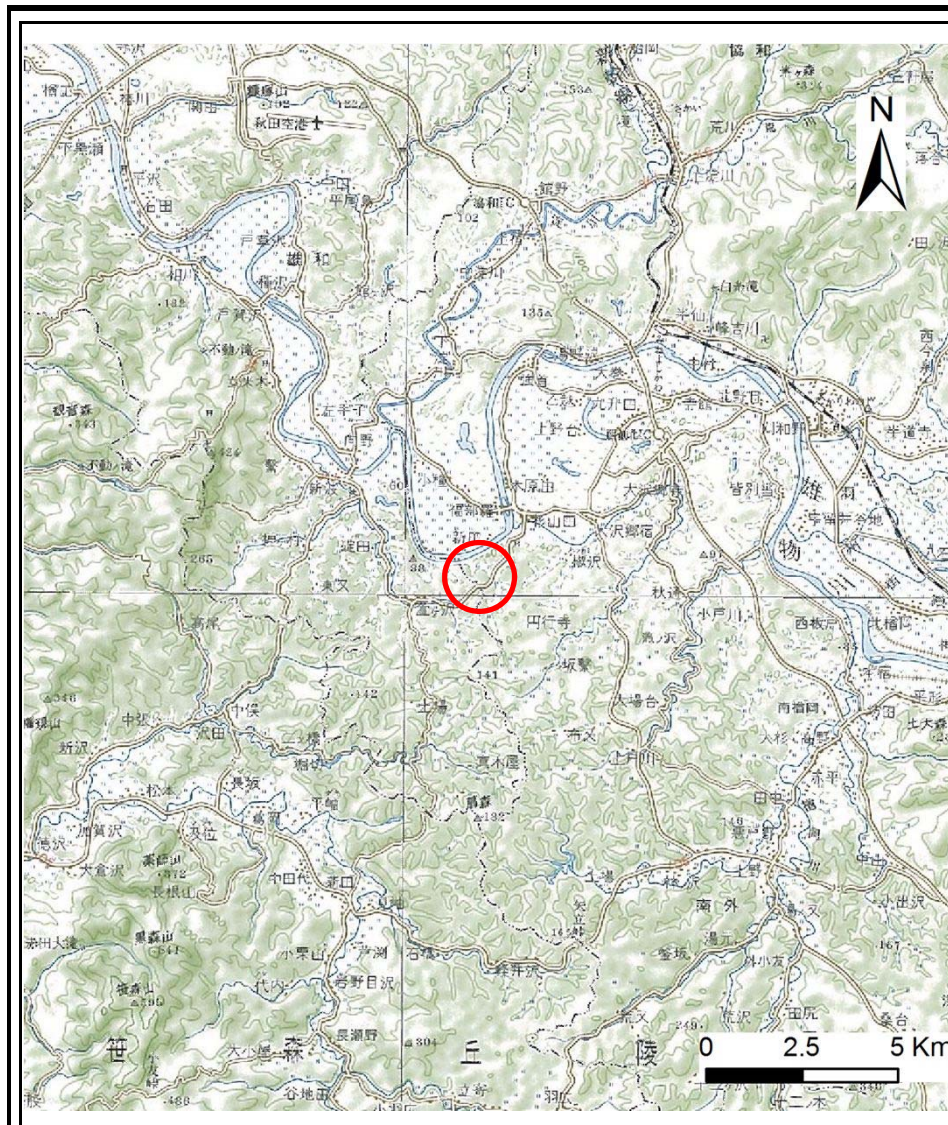
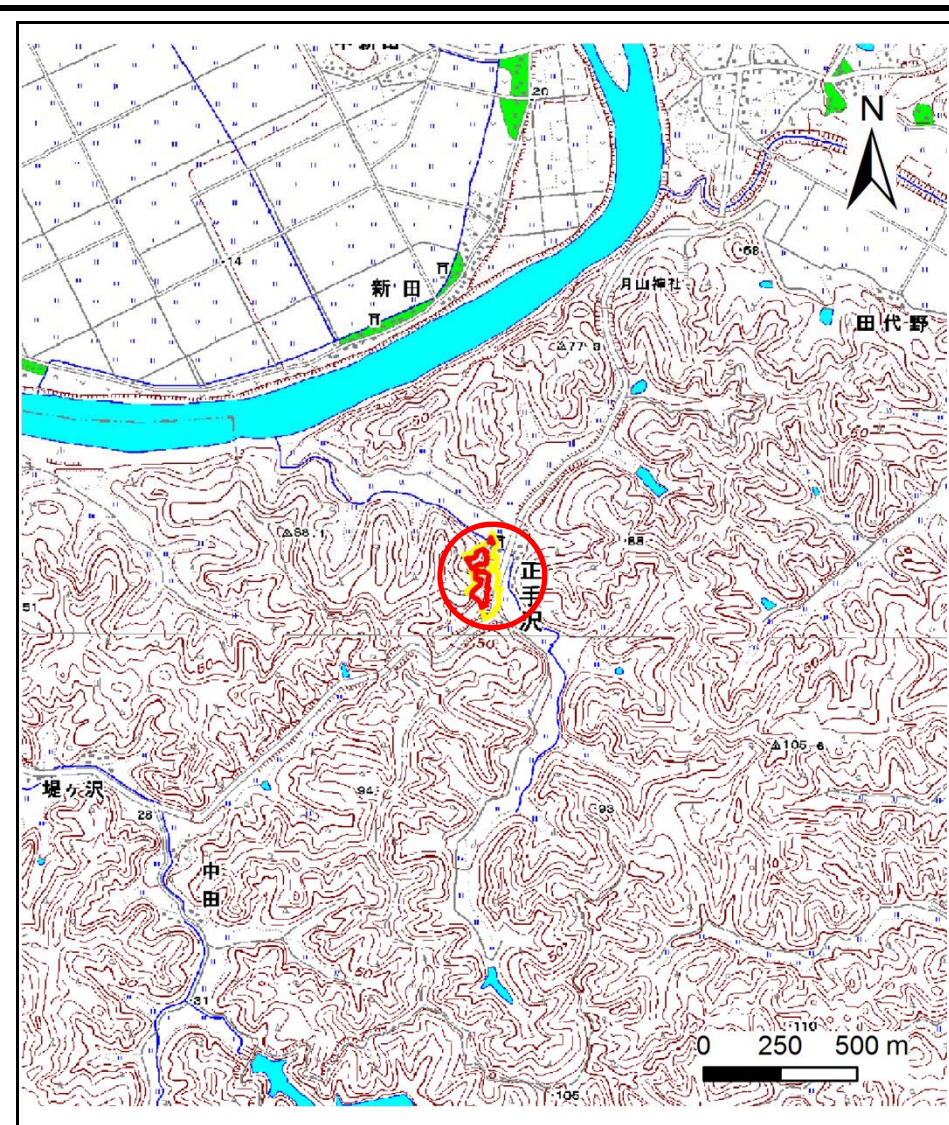


土砂災害警戒区域等の指定の公示に係る図書(その1)



(1/200,000)



(1/25,000)

様式-1(急)
土砂災害警戒区域・土砂災害特別警戒区域
位置図

自然現象の種類

箇所番号

箇所名

所在地

急傾斜地の崩壊

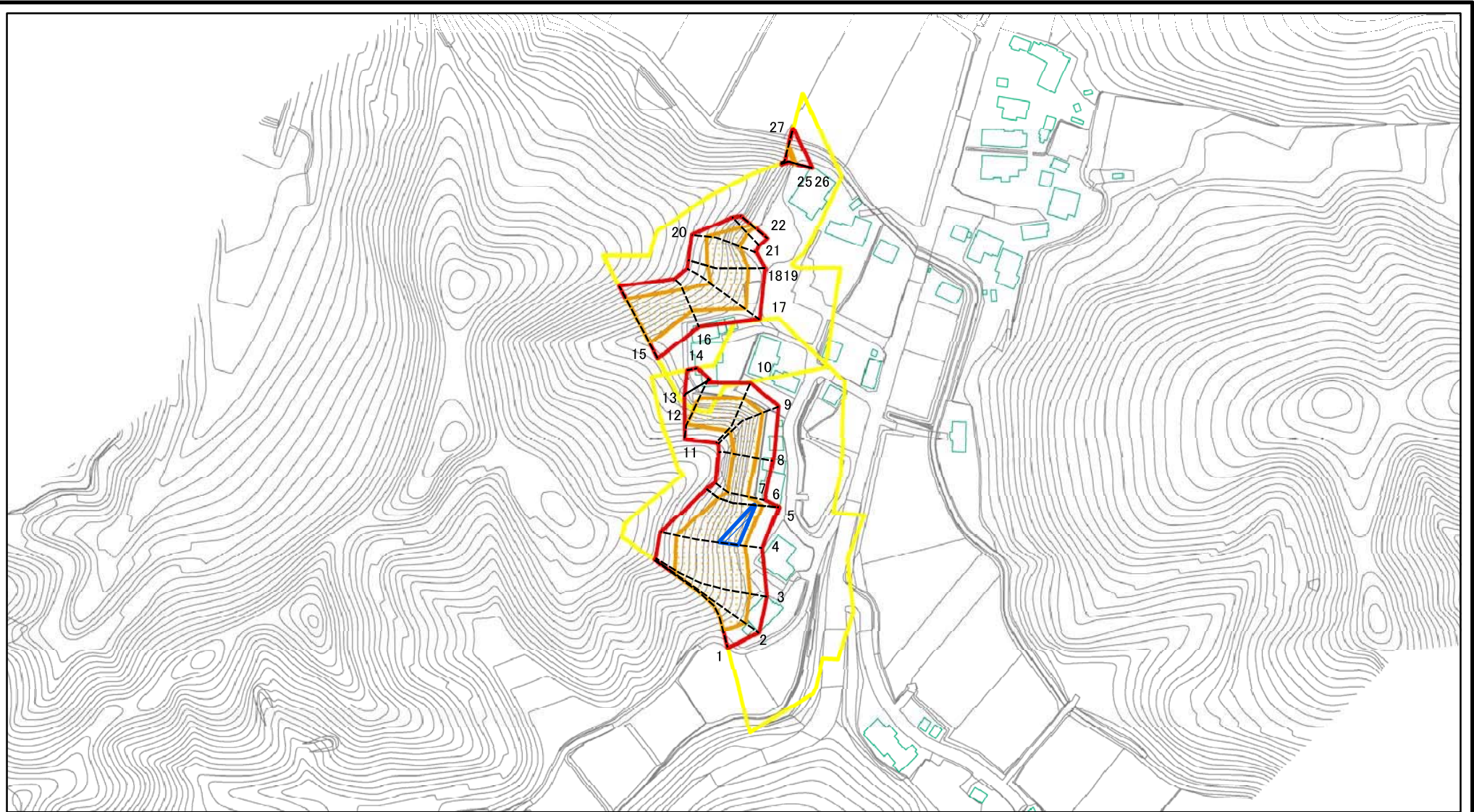
I-847

正手沢

秋田県大仙市正手沢字正手沢、イカリ及び下樋掛り

この地図は、国土地理院の承認を得て、同院発行の20万分の1 地勢図及び数値地図25000(地図画像)を複製したものである。(承認番号 平28情複 第651号)

土砂災害警戒区域等の指定の公示に係る図書(その2)



図中の数字は横断測線番号を示す

様式-2(急)

土砂災害警戒区域・土砂災害特別警戒区域
区域図(その1)

土砂災害防止法施行令第二条の基準に該当する区域

土砂災害防止法
施行令第三条の
基準に該当する
区域

土石等の(移動)高さが1m以下の場合、
土石等の移動による力が100kN/mを超える区域
土石等の堆積の高さが3mを超える区域
それ以外の区域



自然現象
の種類

告示番号

告示年月日

急傾斜地の崩壊

第118号

平成29年3月10日

箇所番号

箇所名

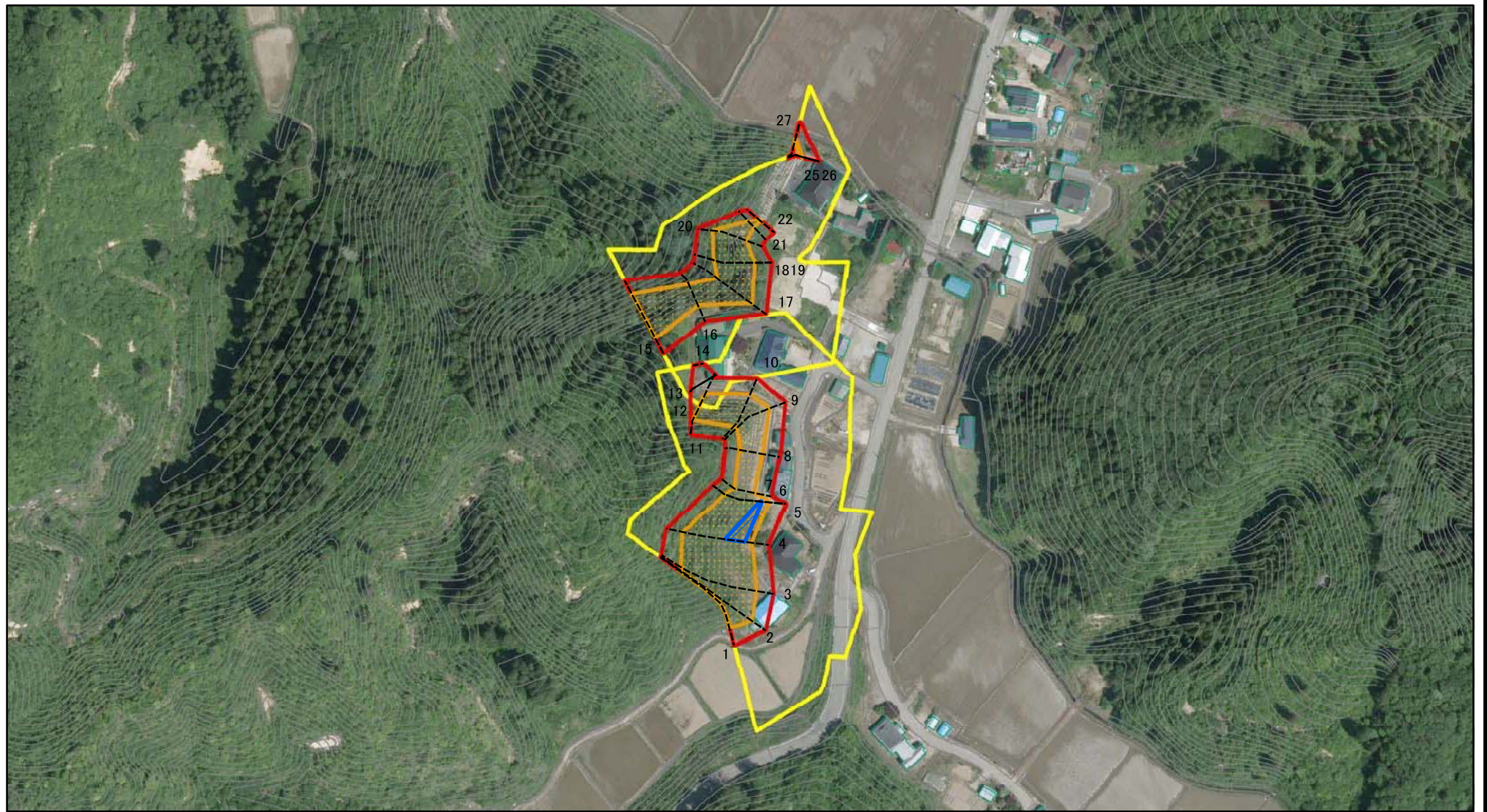
所在地

I-847

正手沢

秋田県大仙市正手沢字正手沢、
イカリ及び下樋掛り

土砂災害警戒区域等の指定の公示に係る図書(その2)



図中の数字は横断測線番号を示す

様式-2(急)

土砂災害警戒区域・土砂災害特別警戒区域
区域図(その1)

土砂災害防止法施行令第二条の基準に該当する区域



自然現象
の種類

急傾斜地の崩壊

箇所番号

I-847

土砂災害防止法
施行令第三条の
基準に該当する
区域



縮尺

告示番号

第118号

箇所名

正手沢

土石等の堆積の高さが3mを超える区域
それ以外の区域



1:2,500

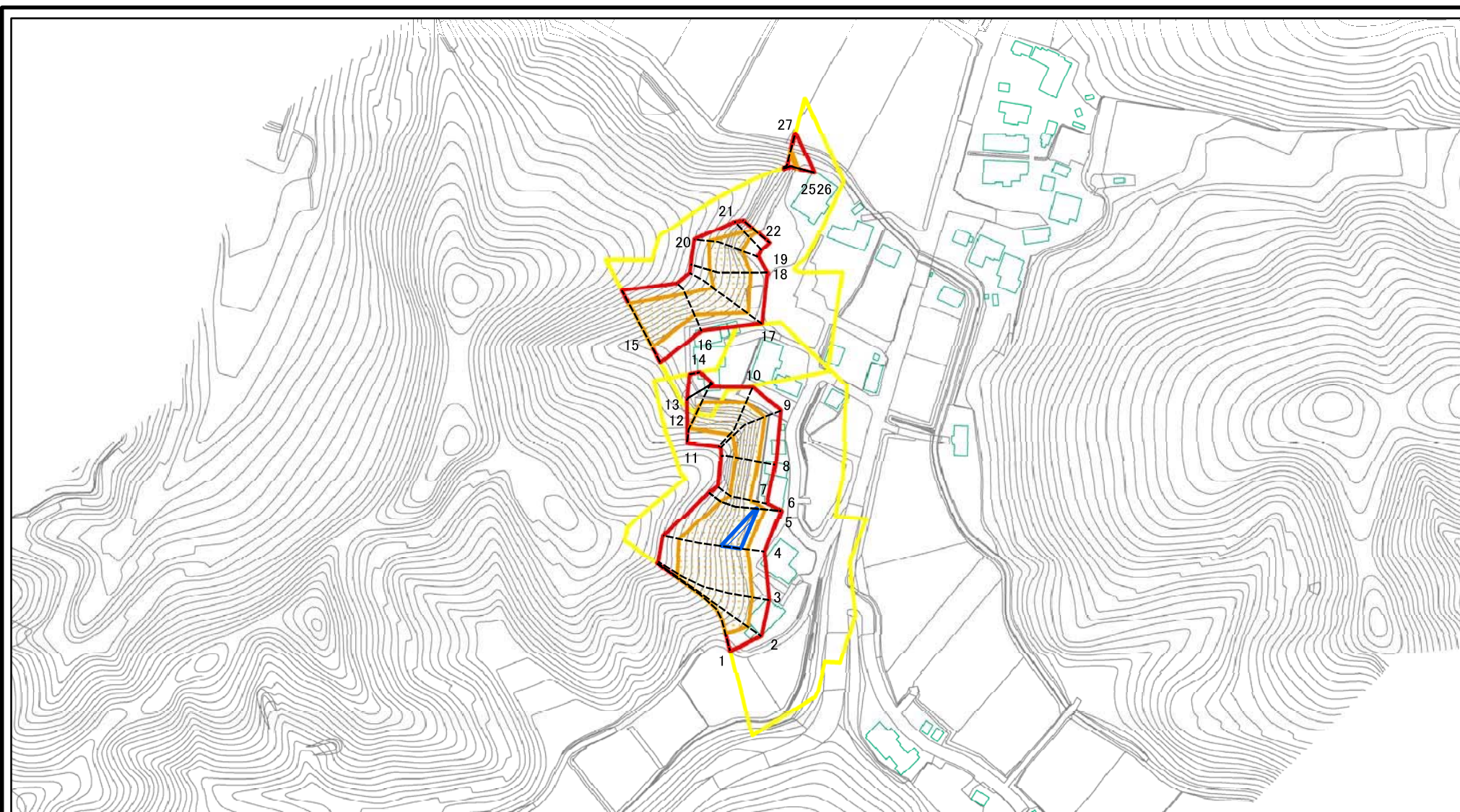
告示年月日

平成29年3月10日

所在地

秋田県大仙市正手沢字正手沢、
イカリ及び下樋掛り

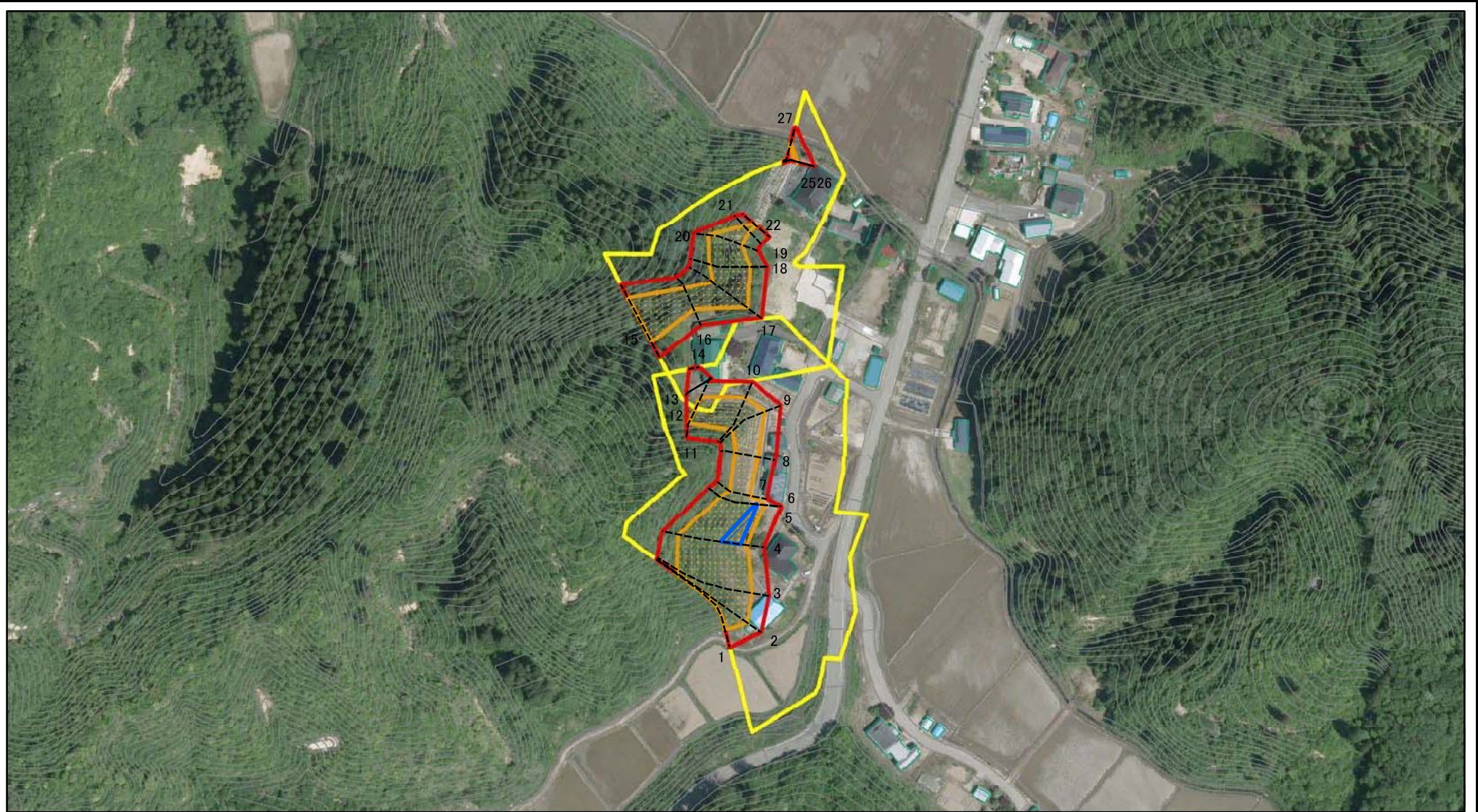
土砂災害警戒区域等の指定の公示に係る図書(その2-1)



図中の数字は横断測線番号を示す

様式-2-1(急) 土砂災害警戒区域・土砂災害特別警戒区域 区域図(その2)	土砂災害防止法施行令第二条の基準に該当する区域		N 縮尺 1:2,500	自然現象の種類	急傾斜地の崩壊	箇所番号	I-847
	土砂災害防止法施行令第三条の基準に該当する区域			告示番号	第118号	箇所名	正手沢
	土砂等の(移動)高さが1m以下の場合、土砂等の移動による力が100kN/m ² を超える区域		告示年月日	平成29年3月10日	所在地	秋田県大仙市正手沢字正手沢、イカリ及び下樋掛り	
	土砂等の堆積の高さが3mを超える区域 それ以外の区域						

土砂災害警戒区域等の指定の公示に係る図書(その2-1)



図中の数字は横断測線番号を示す

様式-2-1(急)

土砂災害警戒区域・土砂災害特別警戒区域
区域図(その2)

土砂災害防止法施行令第二条の基準に該当する区域	
土砂災害防止法施行令第三条の基準に該当する区域	
土砂等の(移動)高さが1m以下の場合、土砂等の移動による力が100kN/m ² を超える区域	
土砂等の堆積の高さが3mを超える区域	
それ以外の区域	

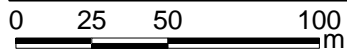
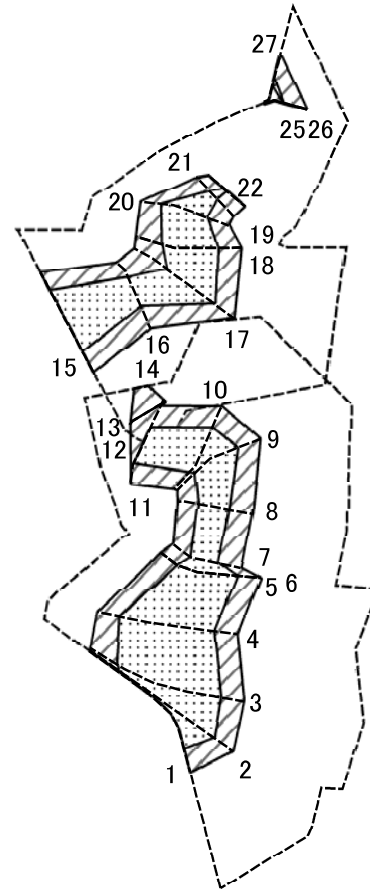


縮尺

1:2,500

自然現象の種類	急傾斜地の崩壊	箇所番号	I-847
告示番号	第118号	箇所名	正手沢
告示年月日	平成29年3月10日	所在地	秋田県大仙市正手沢字正手沢、イカリ及び下樋掛り

土砂災害警戒区域等の指定の公示に係る図書(その2-2)



図中の数字は横断測線番号を示す

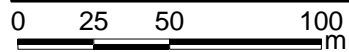
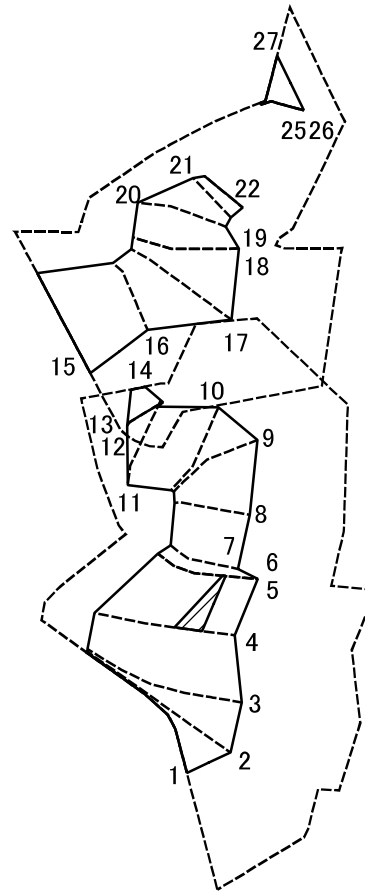
様式-2-2(急)
土砂災害特別警戒区域の区域区分図
(急傾斜地の崩壊に伴う土石等の移動により
建築物の地上部に作用すると想定される力)

土砂災害防止法施行令第二条の基準に該当する区域	
土砂災害防止法施行令第三条の基準に該当する区域	
それ以外の区域	

N	縮尺
1:2,500	

自然現象の種類	急傾斜地の崩壊	箇所番号	I-847
告示番号	第118号	箇所名	正手沢
告示年月日	平成29年3月10日	所在地	秋田県大仙市正手沢字正手沢、イカリ及び下樋掛り

土砂災害警戒区域等の指定の公示に係る図書(その2-3)



図中の数字は横断測線番号を示す

様式-2-3(急)
土砂災害特別警戒区域の区域区分図
(急傾斜地の崩壊に伴う土石等の堆積により
建築物の地上部に作用すると想定される力)

土砂災害防止法施行令第二条の基準に該当する区域	
土砂災害防止法施行令第三条の基準に該当する区域	
それ以外の区域	

N
縮尺
1:2,500

自然現象の種類	急傾斜地の崩壊	箇所番号	I-847
告示番号	第118号	箇所名	正手沢
告示年月日	平成29年3月10日	所在地	秋田県大仙市正手沢字正手沢、イカリ及び下樋掛り

土砂災害警戒区域等の指定の公示に係る図書(その3)

横断測線の区間	土石等の移動により建築物の地上部に作用すると想定される力				土石等の堆積により建築物の地上部に作用すると想定される力				横断測線の区間	土石等の移動により建築物の地上部に作用すると想定される力				土石等の堆積により建築物の地上部に作用すると想定される力			
	土石等の(移動)高さが1m以下の場合、土石等の移動による力が100kN/m ² を超える区域		それ以外の区域		土石等の堆積の高さが3mを超える区域		それ以外の区域			土石等の(移動)高さが1m以下の場合、土石等の移動による力が100kN/m ² を超える区域		それ以外の区域		土石等の堆積の高さが3mを超える区域		それ以外の区域	
	力の大きさのうち最大のもの (kN/m ²)	土石等の高さ (m)	力の大きさのうち最大のもの (kN/m ²)	土石等の高さ (m)	力の大きさのうち最大のもの (kN/m ²)	土石等の高さ (m)	力の大きさのうち最大のもの (kN/m ²)	土石等の高さ (m)		力の大きさのうち最大のもの (kN/m ²)	土石等の高さ (m)	力の大きさのうち最大のもの (kN/m ²)	土石等の高さ (m)	力の大きさのうち最大のもの (kN/m ²)	土石等の高さ (m)	力の大きさのうち最大のもの (kN/m ²)	土石等の高さ (m)
1 ~ 2	139.20	1.00	100.00	1.00	-	-	14.65	2.90									
2 ~ 3	139.77	1.00	100.00	1.00	-	-	14.68	2.90									
3 ~ 4	151.67	1.00	100.00	1.00	-	-	15.16	3.00									
4 ~ 5	151.67	1.00	100.00	1.00	16.11	3.19	15.16	3.00									
5 ~ 6																	
6 ~ 7	148.15	1.00	100.00	1.00	-	-	14.31	2.83									
7 ~ 8	132.51	1.00	100.00	1.00	-	-	12.77	2.53									
8 ~ 9	134.76	1.00	100.00	1.00	-	-	12.48	2.47									
9 ~ 10	136.93	1.00	100.00	1.00	-	-	10.84	2.14									
10 ~ 11	136.93	1.00	100.00	1.00	-	-	11.49	2.27									
11 ~ 12	136.85	1.00	100.00	1.00	-	-	11.49	2.27									
12 ~ 13																	
13 ~ 14	-	-	94.15	1.00	-	-	8.88	1.76									
15 ~ 16	152.22	1.00	100.00	1.00	-	-	15.16	3.00									
16 ~ 17	133.04	1.00	100.00	1.00	-	-	13.15	2.60									
17 ~ 18	133.23	1.00	100.00	1.00	-	-	12.84	2.54									
18 ~ 19																	
19 ~ 20	141.02	1.00	100.00	1.00	-	-	12.43	2.46									
20 ~ 21	141.02	1.00	100.00	1.00	-	-	12.43	2.46									
21 ~ 22	112.92	1.00	100.00	1.00	-	-	9.67	1.91									
22 ~ 23	-	-	-	-	-	-	-	-									
23 ~ 24	-	-	-	-	-	-	-	-									
24 ~ 25	-	-	-	-	-	-	-	-									
25 ~ 26																	
26 ~ 27	109.09	1.00	100.00	1.00	-	-	11.51	2.28									

様式-3(急) 建築物の構造の規制に必要な衝撃に関する事項	自然現象の種類	急傾斜地の崩壊	箇所番号	I-847
	告示番号	第118号	箇所名	正手沢
	告示年月日	平成29年3月10日	所在地	秋田県大仙市正手沢字正手沢、イカリ及び下樋掛り