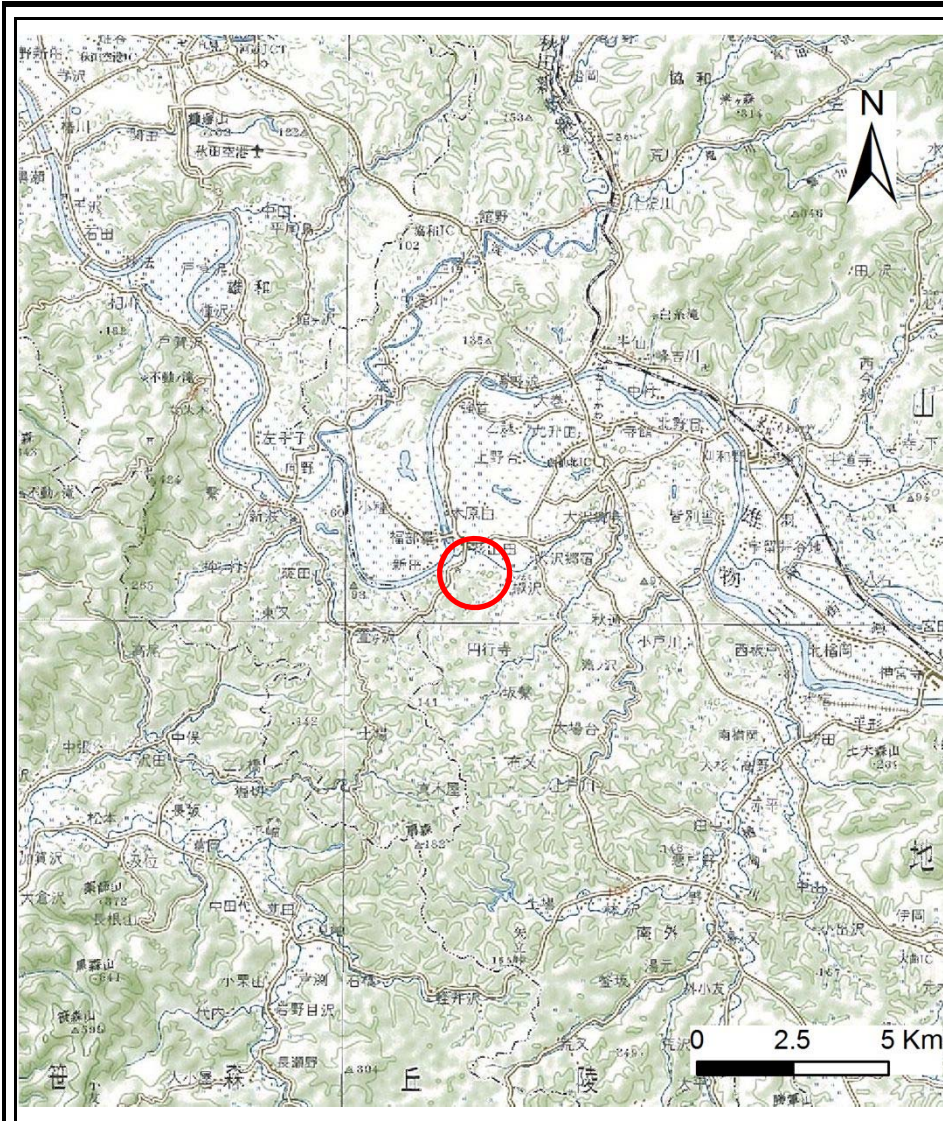
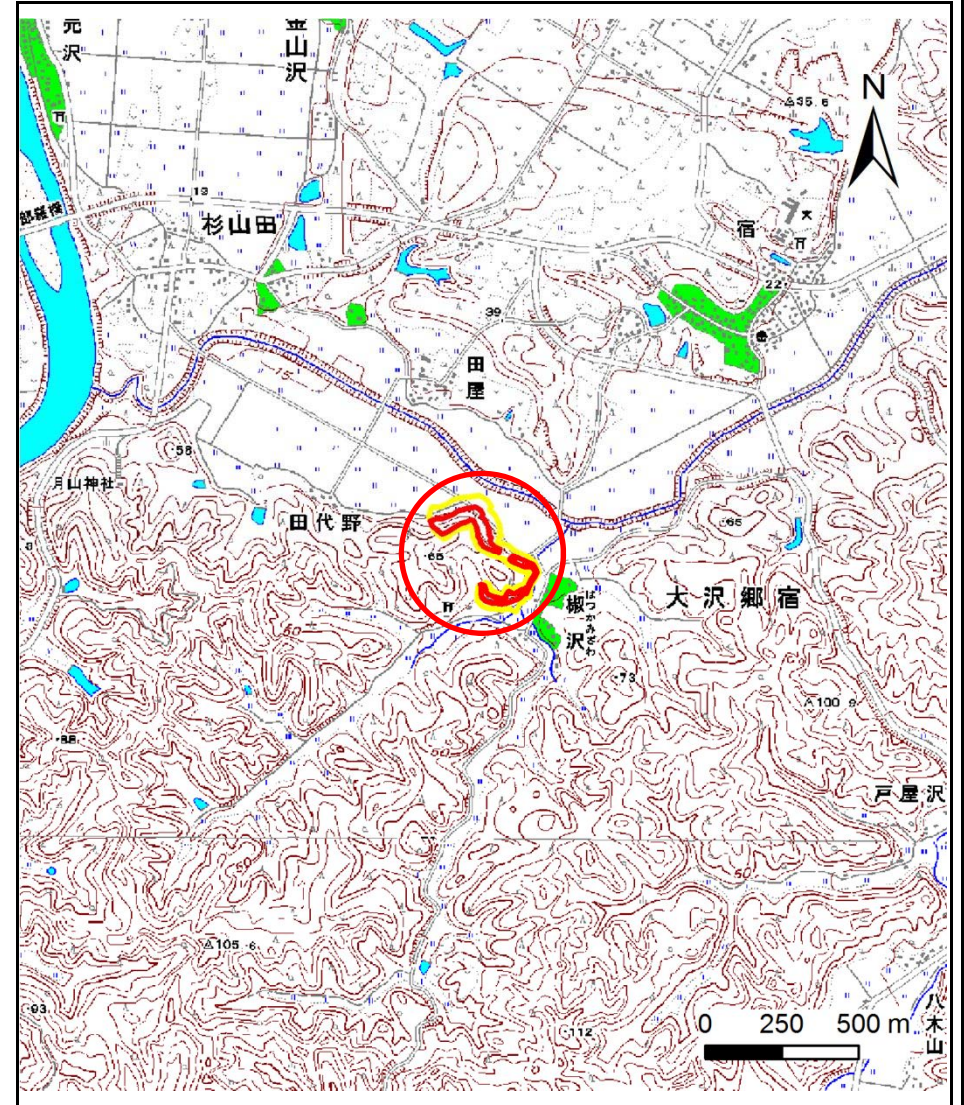


土砂災害警戒区域等の指定の公示に係る図書(その1)



(1/200,000)



(1/25,000)

様式-1(急)
土砂災害警戒区域・土砂災害特別警戒区域
位置図

自然現象の種類

箇所番号

箇所名

所在地

急傾斜地の崩壊

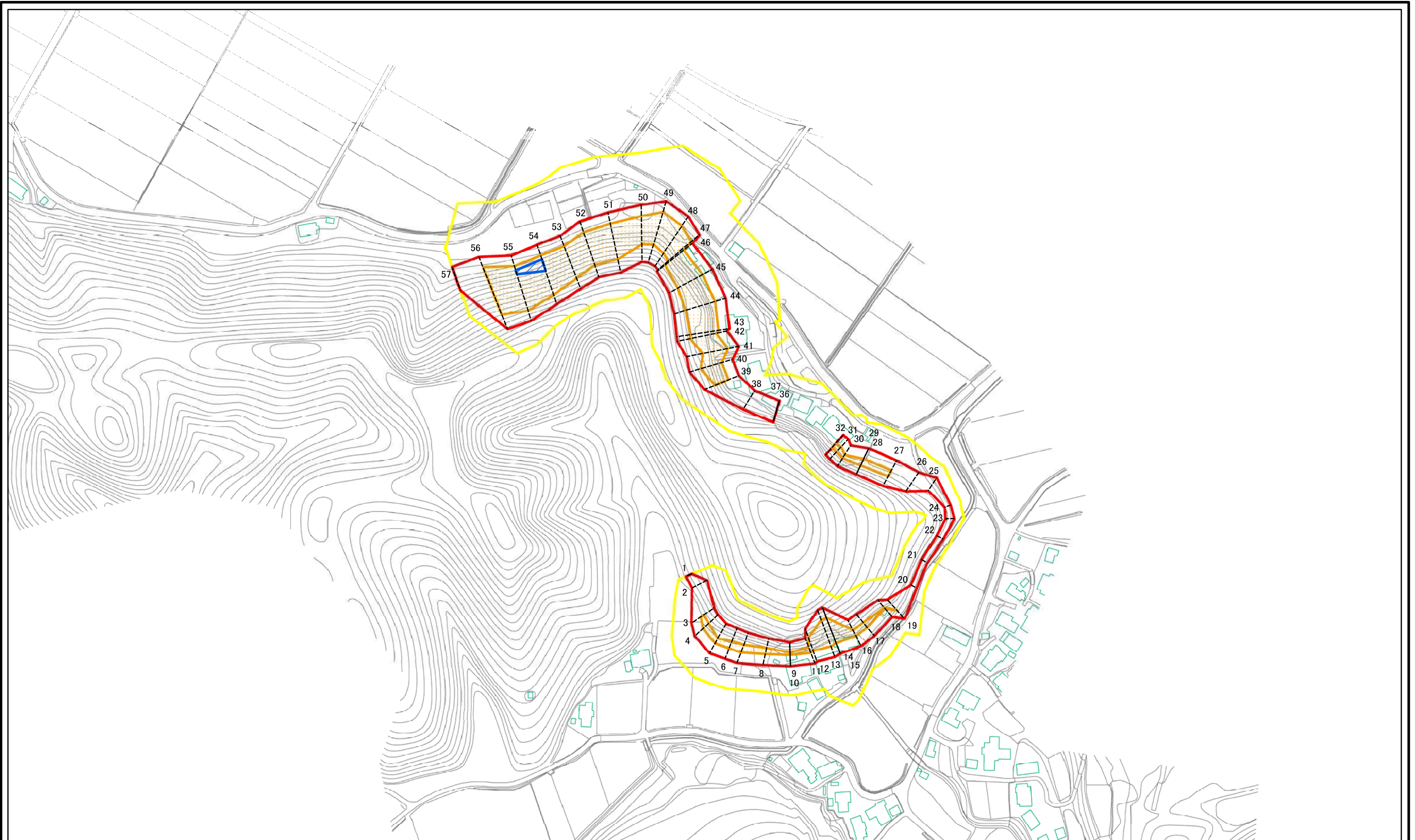
Ⅱ-1181

山ノ田

秋田県大仙市大沢郷宿字山ノ田、田代野、椒沢及び西ノ沢

この地図は、国土地理院の承認を得て、同院発行の20万分の1 地勢図及び数値地図25000(地図画像)を複製したものである。(承認番号 平28情複 第651号)

土砂災害警戒区域等の指定の公示に係る図書(その2)

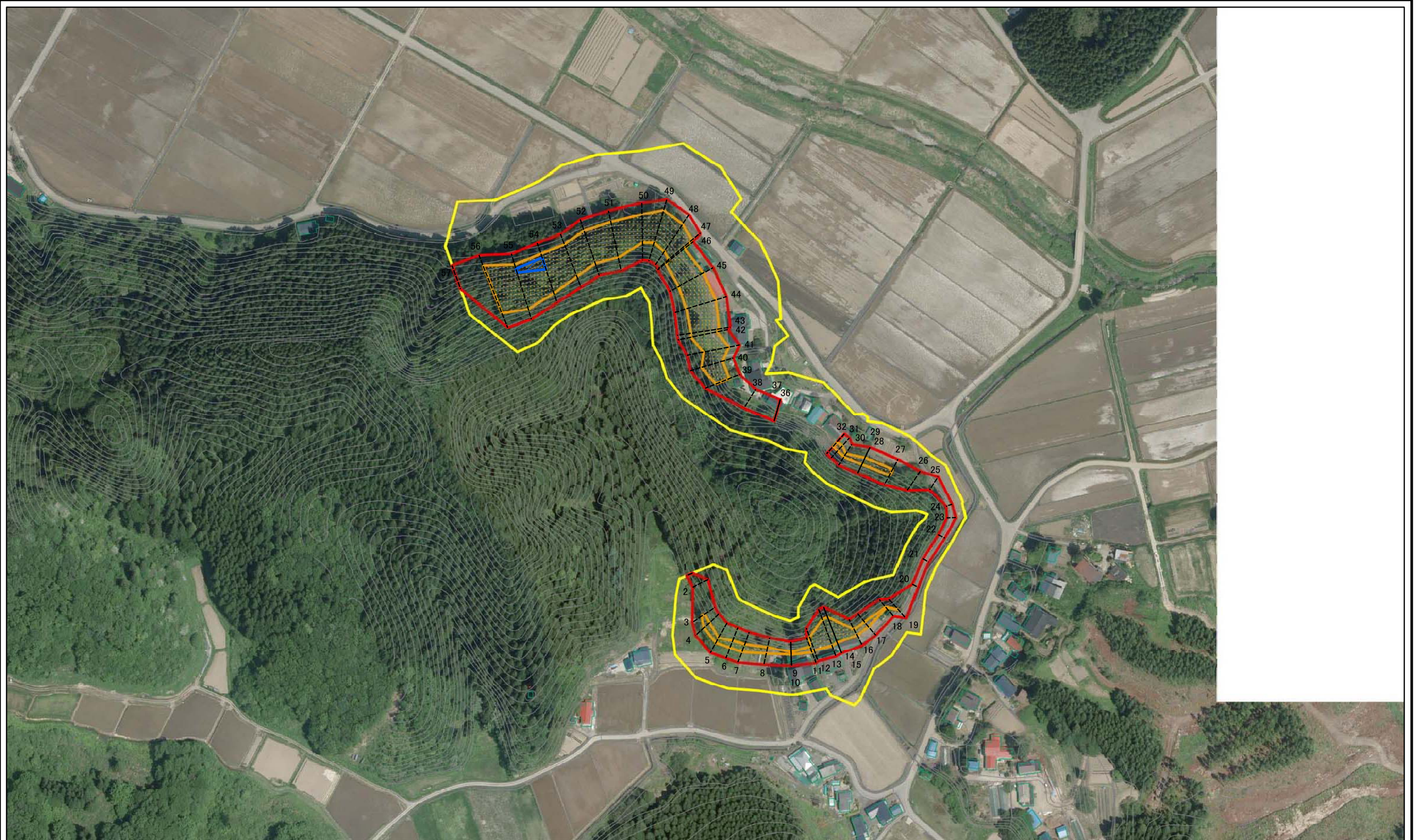


0 25 50 100
m

図中の数字は横断測線番号を示す

様式-2(急) 土砂災害警戒区域・土砂災害特別警戒区域 区域図(その1)	土砂災害防止法施行令第二条の基準に該当する区域		N 縮尺 1:2,500	自然現象の種類	急傾斜地の崩壊	箇所番号	II-1181	
	土砂災害防止法施行令第三条の基準に該当する区域			告示番号	第118号	箇所名	山ノ田	
	土砂等の(移動)高さが1m以下の場合、土砂等の移動による力が100kN/m ² を超える区域			告示年月日	平成29年3月10日	所在地	秋田県大仙市大沢郷宿字山ノ田、田代野、椒沢及び西ノ沢	
	土砂等の堆積の高さが3mを超える区域			それ以外の区域				

土砂災害警戒区域等の指定の公示に係る図書(その2)

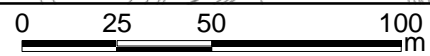
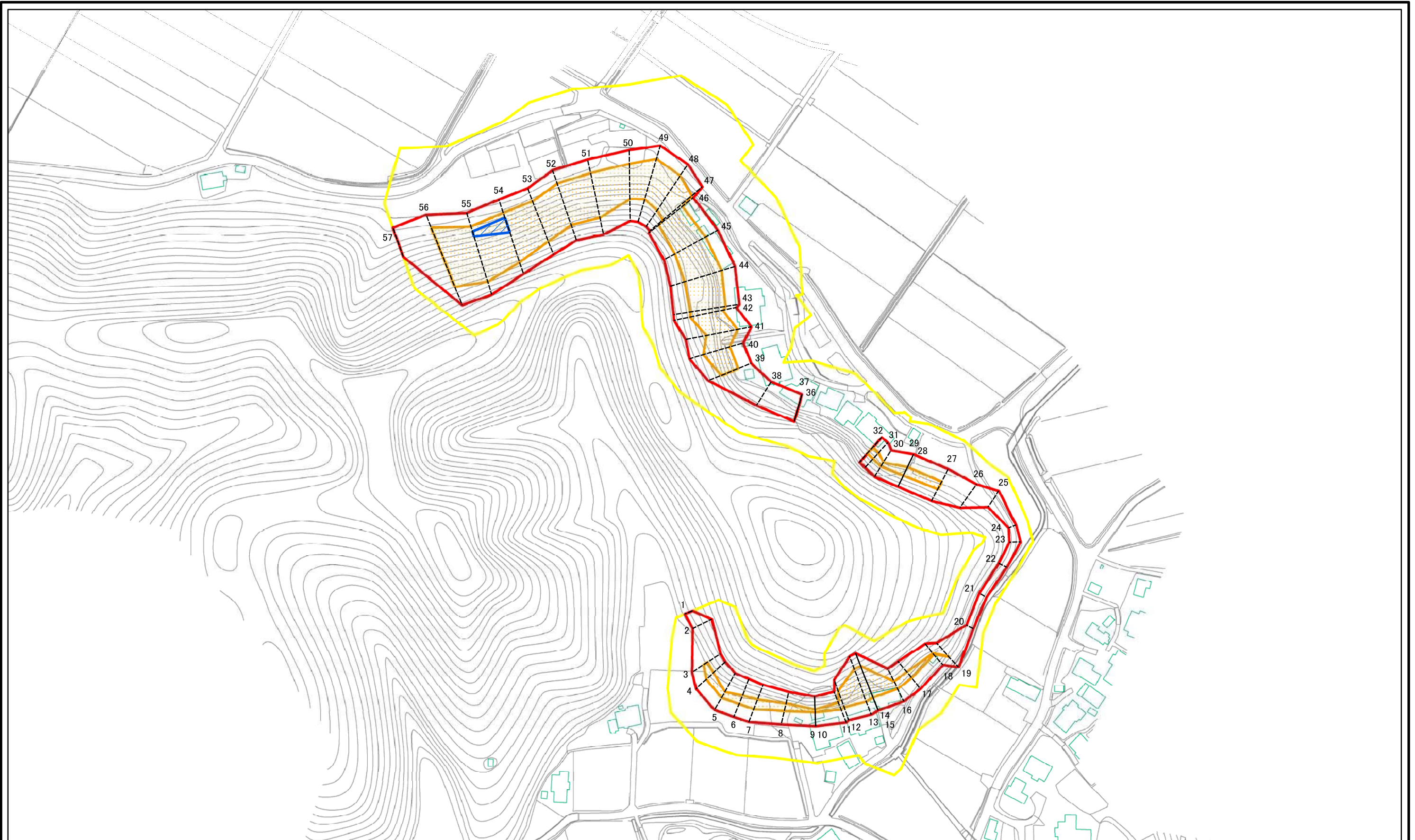


0 25 50 100
m

図中の数字は横断測線番号を示す

様式-2(急) 土砂災害警戒区域・土砂災害特別警戒区域 区域図(その1)	土砂災害防止法施行令第二条の基準に該当する区域		N 縮尺 1:2,500	自然現象の種類	急傾斜地の崩壊	箇所番号	II-1181
	土砂災害防止法施行令第三条の基準に該当する区域			告示番号	第118号	箇所名	山ノ田
	それ以外の区域			告示年月日	平成29年3月10日	所在地	秋田県大仙市大沢郷宿宇山ノ田、田代野、椒沢及び西ノ沢

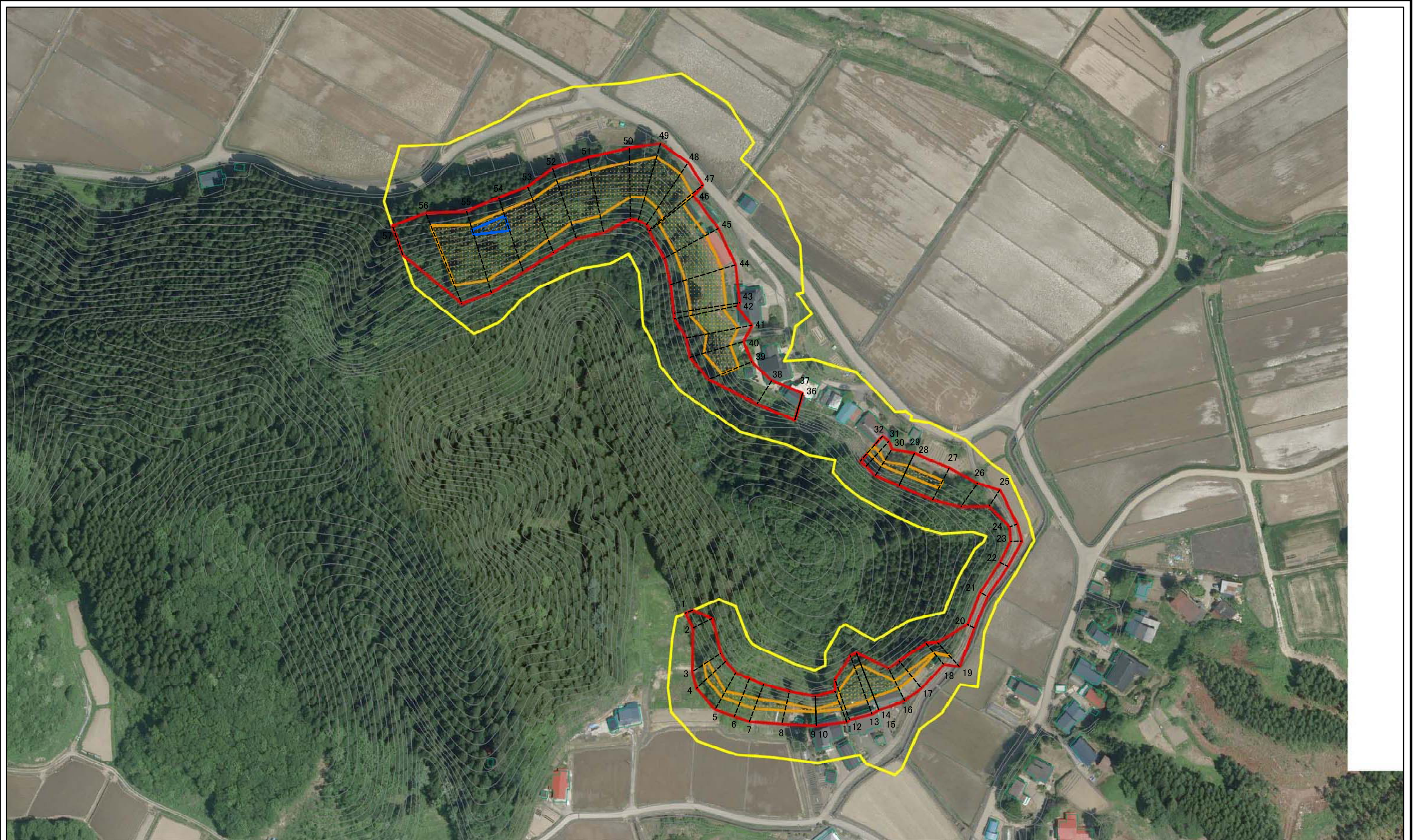
土砂災害警戒区域等の指定の公示に係る図書(その2-1)



図中の数字は横断測線番号を示す

様式-2-1(急) 土砂災害警戒区域・土砂災害特別警戒区域 区域図(その2)	土砂災害防止法施行令第二条の基準に該当する区域		N 縮尺 1:2,000	自然現象の種類	急傾斜地の崩壊	箇所番号	II-1181
	土砂災害防止法施行令第三条の基準に該当する区域	 		告示番号	第118号	箇所名	山ノ田
	土砂等の(移動)高さが1m以下の場合、土砂等の移動による力が100kN/mを超える区域			告示年月日	平成29年3月10日	所在地	秋田県大仙市大沢郷宿字山ノ田、田代野、椒沢及び西ノ沢
	土砂等の堆積の高さが3mを超える区域						
	それ以外の区域						

土砂災害警戒区域等の指定の公示に係る図書(その2-1)

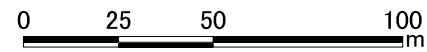
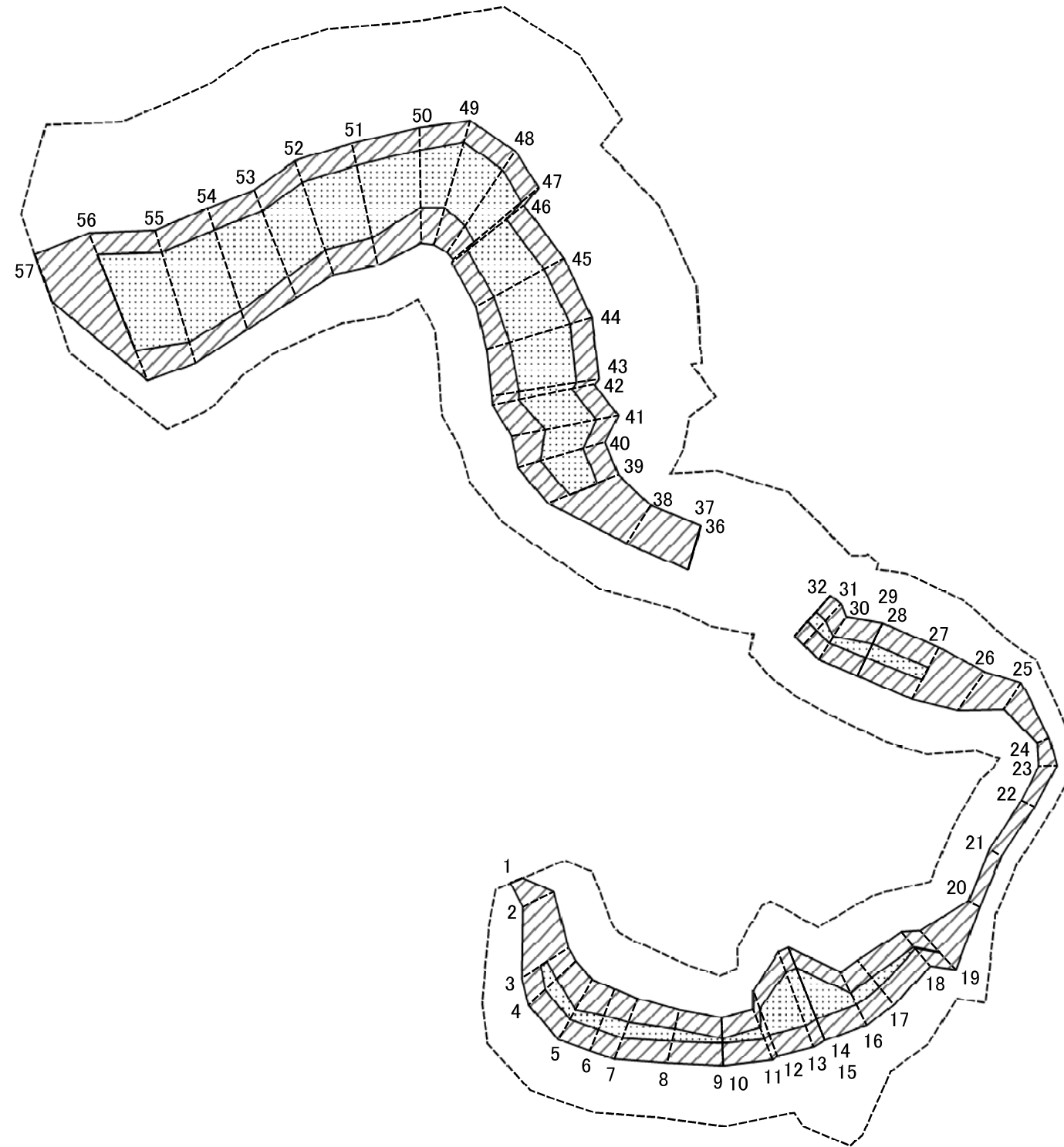


0 25 50 100 m

図中の数字は横断測線番号を示す

様式-2-1(急) 土砂災害警戒区域・土砂災害特別警戒区域 区域図(その2)	土砂災害防止法施行令第二条の基準に該当する区域		N 縮尺 1:2,000	自然現象の種類	急傾斜地の崩壊	箇所番号	II-1181
	土砂災害防止法施行令第三条の基準に該当する区域			告示番号	第118号	箇所名	山ノ田
	土砂等の(移動)高さが1m以下の場合、土砂等の移動による力が100kN/mを超える区域			告示年月日	平成29年3月10日	所在地	秋田県大仙市大沢郷宿字山ノ田、田代野、椒沢及び西ノ沢
	土砂等の堆積の高さが3mを超える区域						
	それ以外の区域						

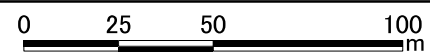
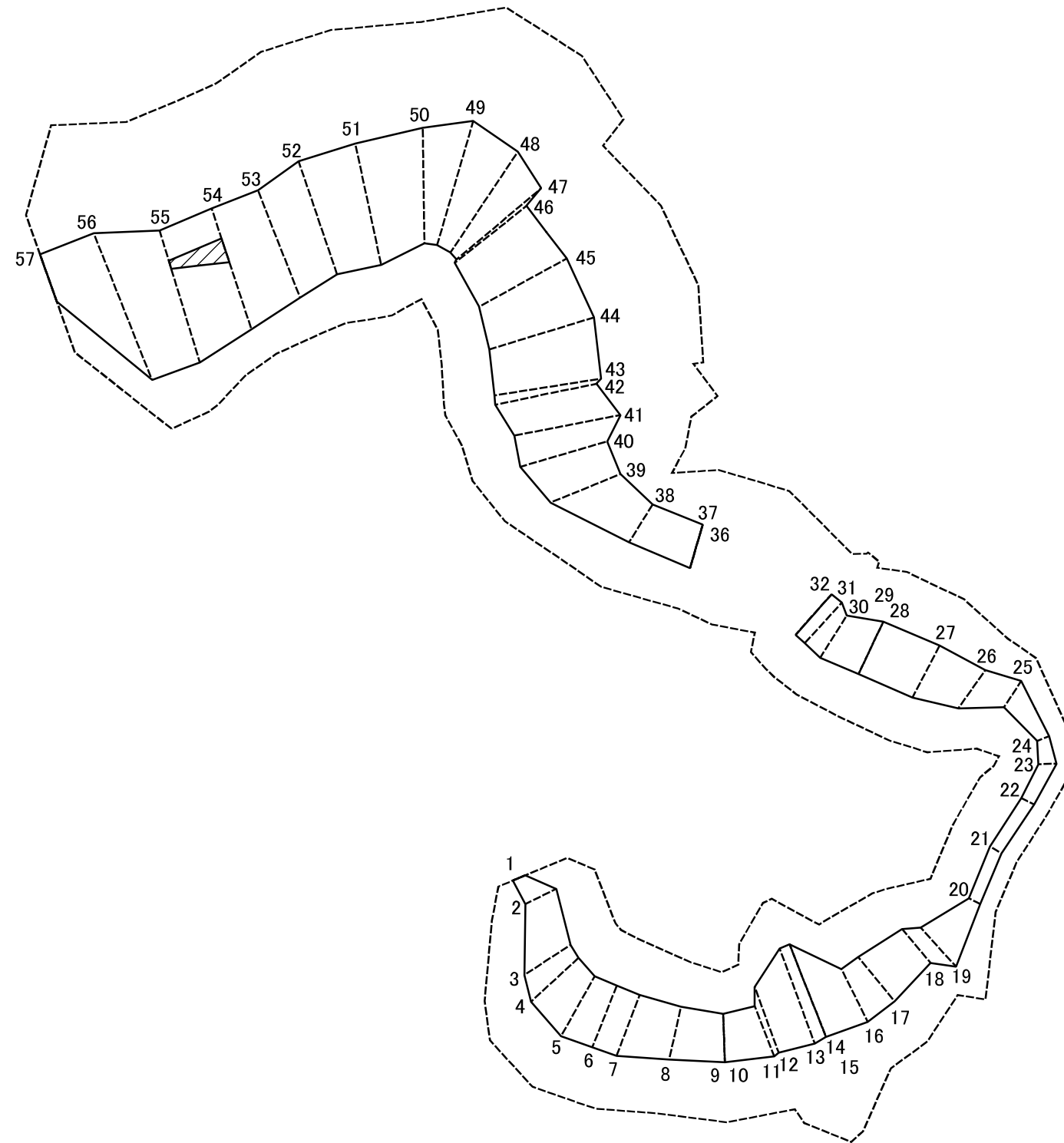
土砂災害警戒区域等の指定の公示に係る図書(その2-2)



図中の数字は横断測線番号を示す

様式-2-2(急) 土砂災害特別警戒区域の区域区分図 (急傾斜地の崩壊に伴う土石等の移動により 建築物の地上部に作用すると想定される力)	土砂災害防止法施行令第二条の基準に該当する区域		N 縮尺 1:2,000	自然現象の種類	急傾斜地の崩壊	箇所番号	II-1181
	土砂災害防止法施行令第三条の基準に該当する区域			告示番号	第118号	箇所名	山ノ田
	それ以外の区域			告示年月日	平成29年3月10日	所在地	秋田県大仙市大沢郷宿字山ノ田、田代野、椒沢及び西ノ沢

土砂災害警戒区域等の指定の公示に係る図書(その2-3)



図中の数字は横断測線番号を示す

様式-2-3(急) 土砂災害特別警戒区域の区域区分図 (急傾斜地の崩壊に伴う土石等の堆積により 建築物の地上部に作用すると想定される力)	土砂災害防止法施行令第二条の基準に該当する区域		N 縮尺 1:2,000	自然現象の種類	急傾斜地の崩壊	箇所番号	II-1181
	土砂災害防止法施行令第三条の基準に該当する区域			告示番号	第118号	箇所名	山ノ田
	それ以外の区域			告示年月日	平成29年3月10日	所在地	秋田県大仙市大沢郷宿字山ノ田、田代野、椒沢及び西ノ沢

土砂災害警戒区域等の指定の公示に係る図書(その3)

(1/2)

横断測線の区間	土石等の移動により建築物の地上部に作用すると想定される力				土石等の堆積により建築物の地上部に作用すると想定される力				横断測線の区間	土石等の移動により建築物の地上部に作用すると想定される力				土石等の堆積により建築物の地上部に作用すると想定される力			
	土石等の(移動)高さが1m以下の場合、土石等の移動による力が100kN/m ² を超える区域		それ以外の区域		土石等の堆積の高さが3mを超える区域		それ以外の区域			土石等の(移動)高さが1m以下の場合、土石等の移動による力が100kN/m ² を超える区域		それ以外の区域		土石等の堆積の高さが3mを超える区域		それ以外の区域	
	力の大きさのうち最大のもの(kN/m ²)	土石等の高さ(m)	力の大きさのうち最大のもの(kN/m ²)	土石等の高さ(m)	力の大きさのうち最大のもの(kN/m ²)	土石等の高さ(m)	力の大きさのうち最大のもの(kN/m ²)	土石等の高さ(m)		力の大きさのうち最大のもの(kN/m ²)	土石等の高さ(m)	力の大きさのうち最大のもの(kN/m ²)	土石等の高さ(m)	力の大きさのうち最大のもの(kN/m ²)	土石等の高さ(m)	力の大きさのうち最大のもの(kN/m ²)	土石等の高さ(m)
1 ~ 2	-	-	88.84	1.00	-	-	12.54	2.48	27 ~ 28	116.76	1.00	100.00	1.00	-	-	11.32	2.24
2 ~ 3	-	-	100.00	1.00	-	-	12.54	2.48	28 ~ 29								
3 ~ 4	113.11	1.00	100.00	1.00	-	-	10.46	2.07	29 ~ 30	116.76	1.00	100.00	1.00	-	-	11.32	2.24
4 ~ 5	113.11	1.00	100.00	1.00	-	-	10.38	2.05	30 ~ 31	115.39	1.00	100.00	1.00	-	-	10.08	2.00
5 ~ 6	111.59	1.00	100.00	1.00	-	-	10.21	2.02	31 ~ 32	115.39	1.00	100.00	1.00	-	-	9.56	1.89
6 ~ 7	113.69	1.00	100.00	1.00	-	-	10.40	2.06	32 ~ 33	-	-	-	-	-	-	-	-
7 ~ 8	114.82	1.00	100.00	1.00	-	-	11.71	2.32	33 ~ 34	-	-	-	-	-	-	-	-
8 ~ 9	114.82	1.00	100.00	1.00	-	-	12.93	2.56	34 ~ 35	-	-	-	-	-	-	-	-
9 ~ 10									35 ~ 36	-	-	-	-	-	-	-	-
10 ~ 11	114.60	1.00	100.00	1.00	-	-	12.93	2.56	36 ~ 37								
11 ~ 12	129.53	1.00	100.00	1.00	-	-	9.70	1.92	37 ~ 38	-	-	100.00	1.00	-	-	13.02	2.58
12 ~ 13	141.89	1.00	100.00	1.00	-	-	10.92	2.16	38 ~ 39	-	-	100.00	1.00	-	-	11.59	2.29
13 ~ 14	141.89	1.00	100.00	1.00	-	-	13.45	2.66	39 ~ 40	132.85	1.00	100.00	1.00	-	-	13.16	2.60
14 ~ 15									40 ~ 41	132.85	1.00	100.00	1.00	-	-	13.16	2.60
15 ~ 16	140.33	1.00	100.00	1.00	-	-	13.45	2.66	41 ~ 42	132.83	1.00	100.00	1.00	-	-	12.81	2.53
16 ~ 17	113.11	1.00	100.00	1.00	-	-	10.85	2.15	42 ~ 43	132.95	1.00	100.00	1.00	-	-	12.81	2.53
17 ~ 18	113.11	1.00	100.00	1.00	-	-	11.51	2.28	43 ~ 44	138.87	1.00	100.00	1.00	-	-	13.06	2.58
18 ~ 19	102.93	1.00	100.00	1.00	-	-	11.51	2.28	44 ~ 45	144.61	1.00	100.00	1.00	-	-	13.86	2.74
19 ~ 20	-	-	100.00	1.00	-	-	10.20	2.02	45 ~ 46	144.61	1.00	100.00	1.00	-	-	13.88	2.75
20 ~ 21	-	-	54.80	1.00	-	-	10.20	2.02	46 ~ 47	140.87	1.00	100.00	1.00	-	-	13.88	2.75
21 ~ 22	-	-	60.08	1.00	-	-	10.16	2.01	47 ~ 48	134.38	1.00	100.00	1.00	-	-	12.76	2.53
22 ~ 23	-	-	64.77	1.00	-	-	9.72	1.92	48 ~ 49	130.39	1.00	100.00	1.00	-	-	13.62	2.69
23 ~ 24	-	-	64.77	1.00	-	-	10.85	2.15	49 ~ 50	124.50	1.00	100.00	1.00	-	-	13.62	2.69
24 ~ 25	-	-	83.71	1.00	-	-	10.85	2.15	50 ~ 51	136.89	1.00	100.00	1.00	-	-	14.31	2.83
25 ~ 26	-	-	91.11	1.00	-	-	9.85	1.95	51 ~ 52	138.57	1.00	100.00	1.00	-	-	14.48	2.87
26 ~ 27	-	-	100.00	1.00	-	-	10.82	2.14	52 ~ 53	143.05	1.00	100.00	1.00	-	-	14.88	2.94

様式-3(急) 建築物の構造の規制に必要な衝撃に関する事項	自然現象の種類	急傾斜地の崩壊	箇所番号	Ⅱ-1181
	告示番号	第118号	箇所名	山ノ田
	告示年月日	平成29年3月10日	所在地	秋田県大仙市大沢郷宿字山ノ田、 田代野、椒沢及び西ノ沢

土砂災害警戒区域等の指定の公示に係る図書(その3)

横断測線の区間	土石等の移動により建築物の地上部に作用すると想定される力				土石等の堆積により建築物の地上部に作用すると想定される力				横断測線の区間	土石等の移動により建築物の地上部に作用すると想定される力				土石等の堆積により建築物の地上部に作用すると想定される力			
	土石等の(移動)高さが1m以下の場合、土石等の移動による力が100kN/m ² を超える区域		それ以外の区域		土石等の堆積の高さが3mを超える区域		それ以外の区域			土石等の(移動)高さが1m以下の場合、土石等の移動による力が100kN/m ² を超える区域		それ以外の区域		土石等の堆積の高さが3mを超える区域		それ以外の区域	
	力の大きさのうち最大のもの (kN/m ²)	土石等の高さ (m)	力の大きさのうち最大のもの (kN/m ²)	土石等の高さ (m)	力の大きさのうち最大のもの (kN/m ²)	土石等の高さ (m)	力の大きさのうち最大のもの (kN/m ²)	土石等の高さ (m)		力の大きさのうち最大のもの (kN/m ²)	土石等の高さ (m)	力の大きさのうち最大のもの (kN/m ²)	土石等の高さ (m)	力の大きさのうち最大のもの (kN/m ²)	土石等の高さ (m)	力の大きさのうち最大のもの (kN/m ²)	土石等の高さ (m)
53 ~ 54	155.23	1.00	100.00	1.00	-	-	15.16	3.00									
54 ~ 55	155.23	1.00	100.00	1.00	16.40	3.24	15.16	3.00									
55 ~ 56	151.50	1.00	100.00	1.00	-	-	15.16	3.00									
56 ~ 57	-	-	100.00	1.00	-	-	14.50	2.87									

様式-3(急) 建築物の構造の規制に必要な衝撃に関する事項	自然現象の種類	急傾斜地の崩壊	箇所番号	II-1181
	告示番号	第118号	箇所名	山ノ田
	告示年月日	平成29年3月10日	所在地	秋田県大仙市大沢郷宿字山ノ田、田代野、椒沢及び西ノ沢