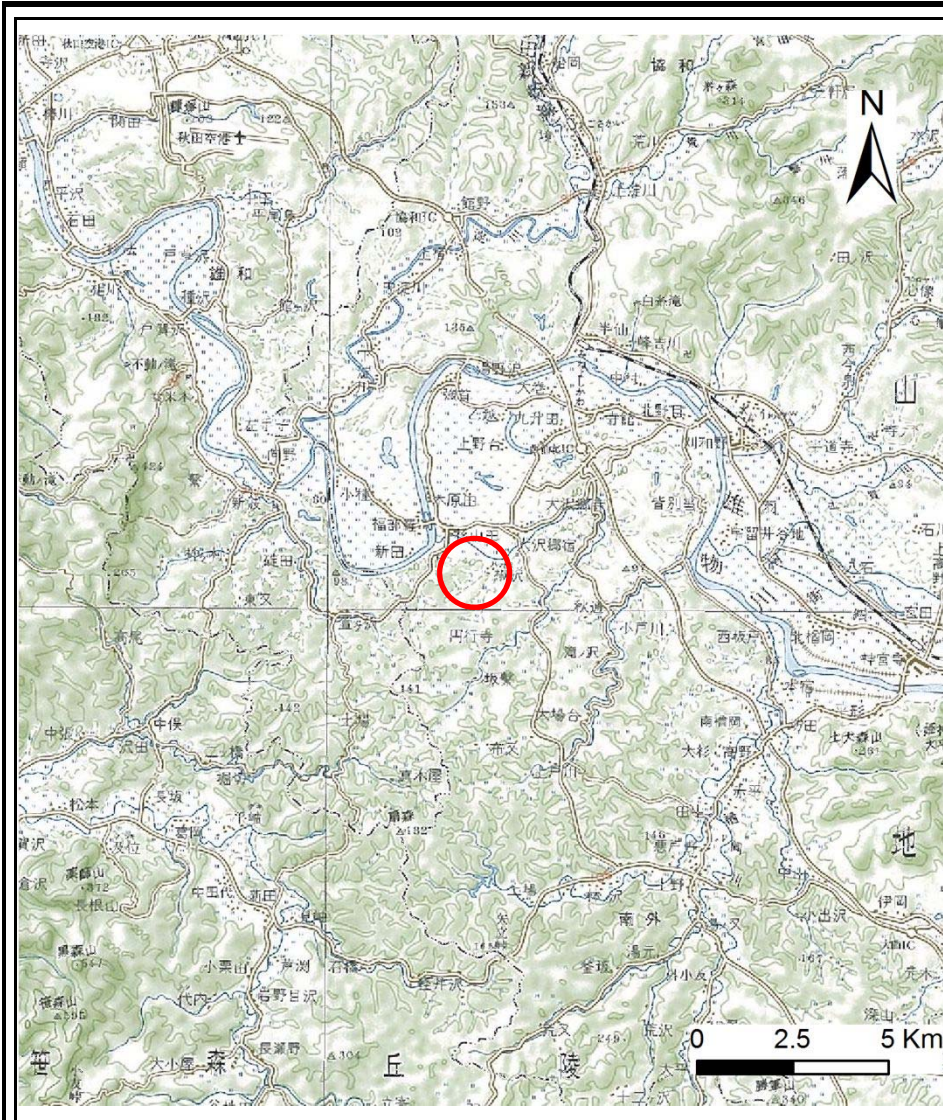
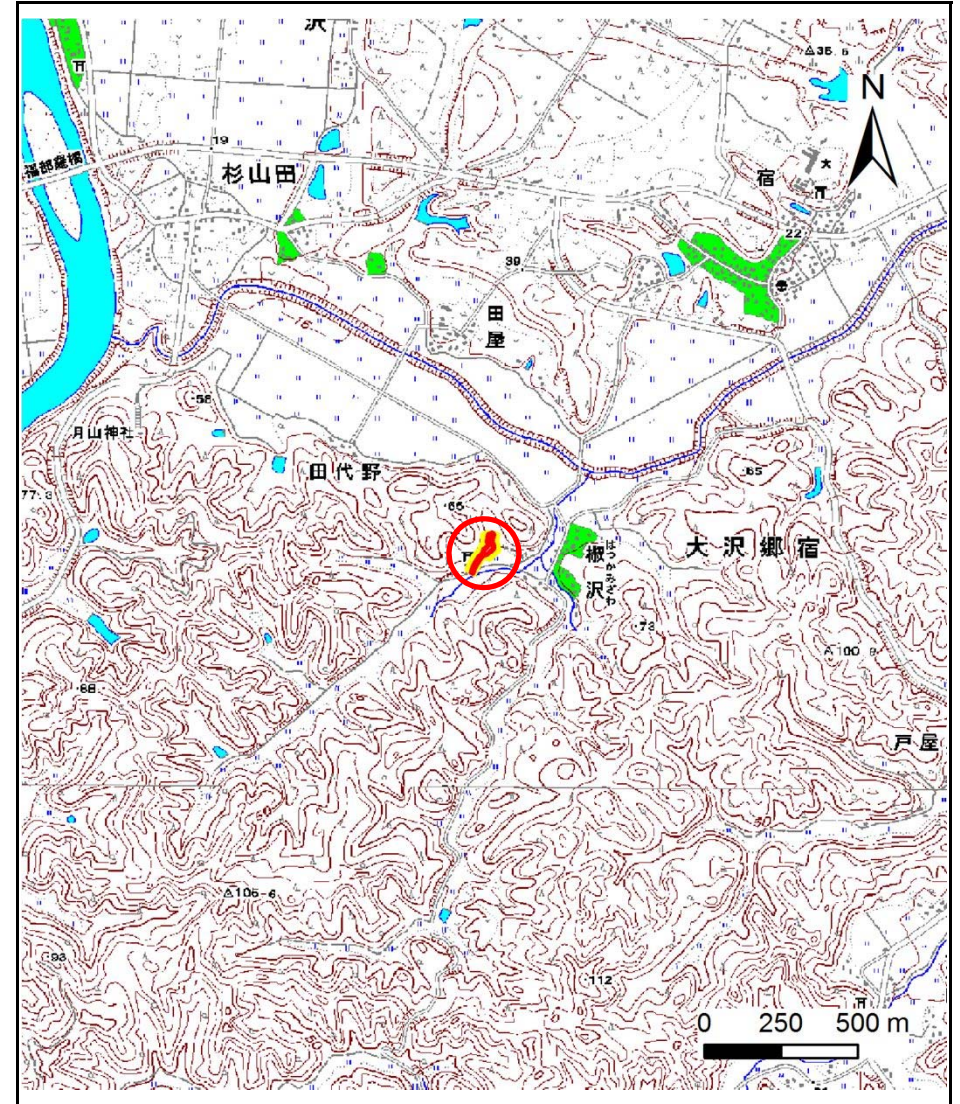


土砂災害警戒区域等の指定の公示に係る図書(その1)



(1/200,000)



(1/25,000)

様式-1(急)
土砂災害警戒区域・土砂災害特別警戒区域
位置図

自然現象の種類

箇所番号

箇所名

所在地

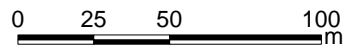
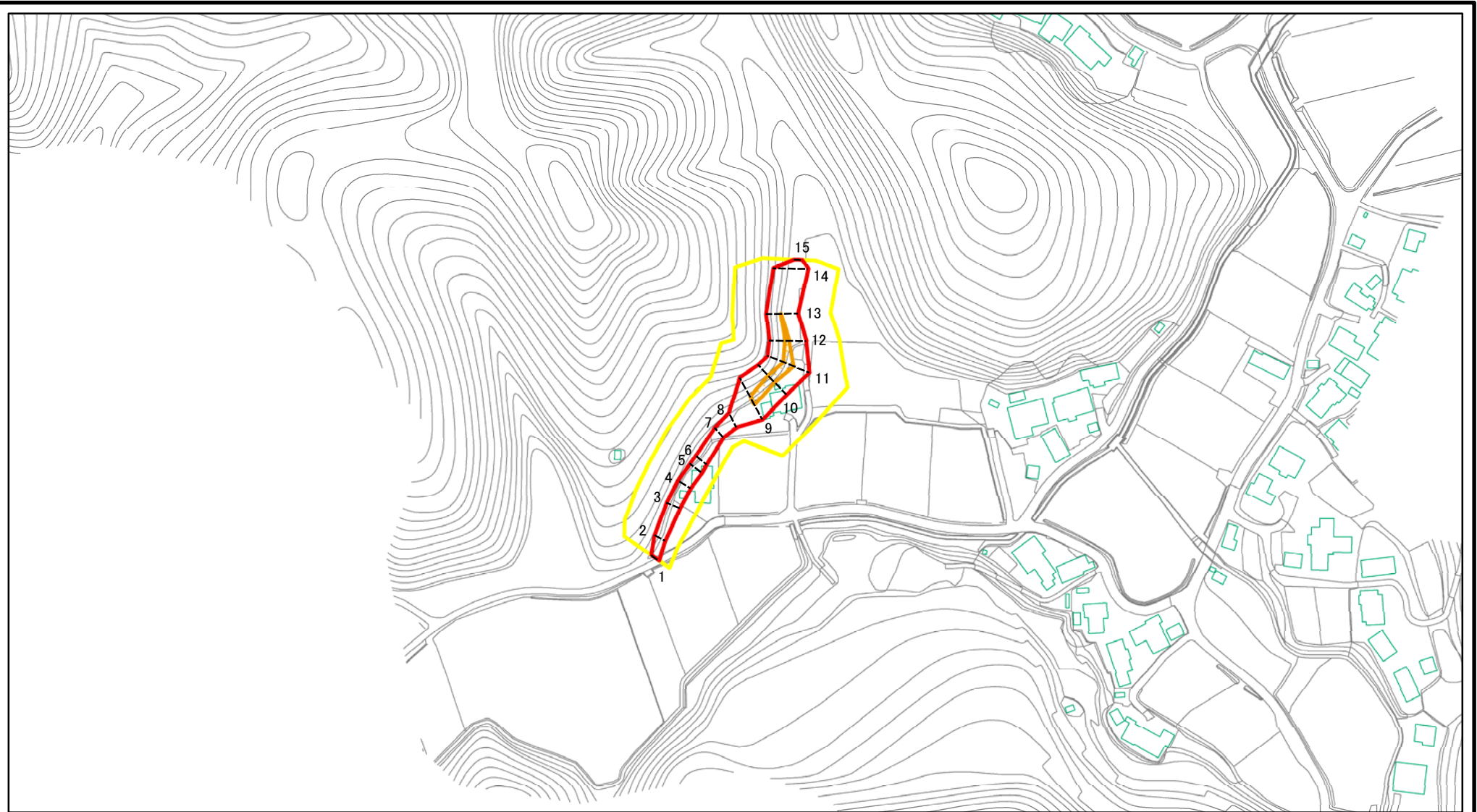
急傾斜地の崩壊

Ⅱ-1183

山ノ田2号

秋田県大仙市大沢郷宿字西ノ沢及び椒沢

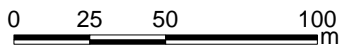
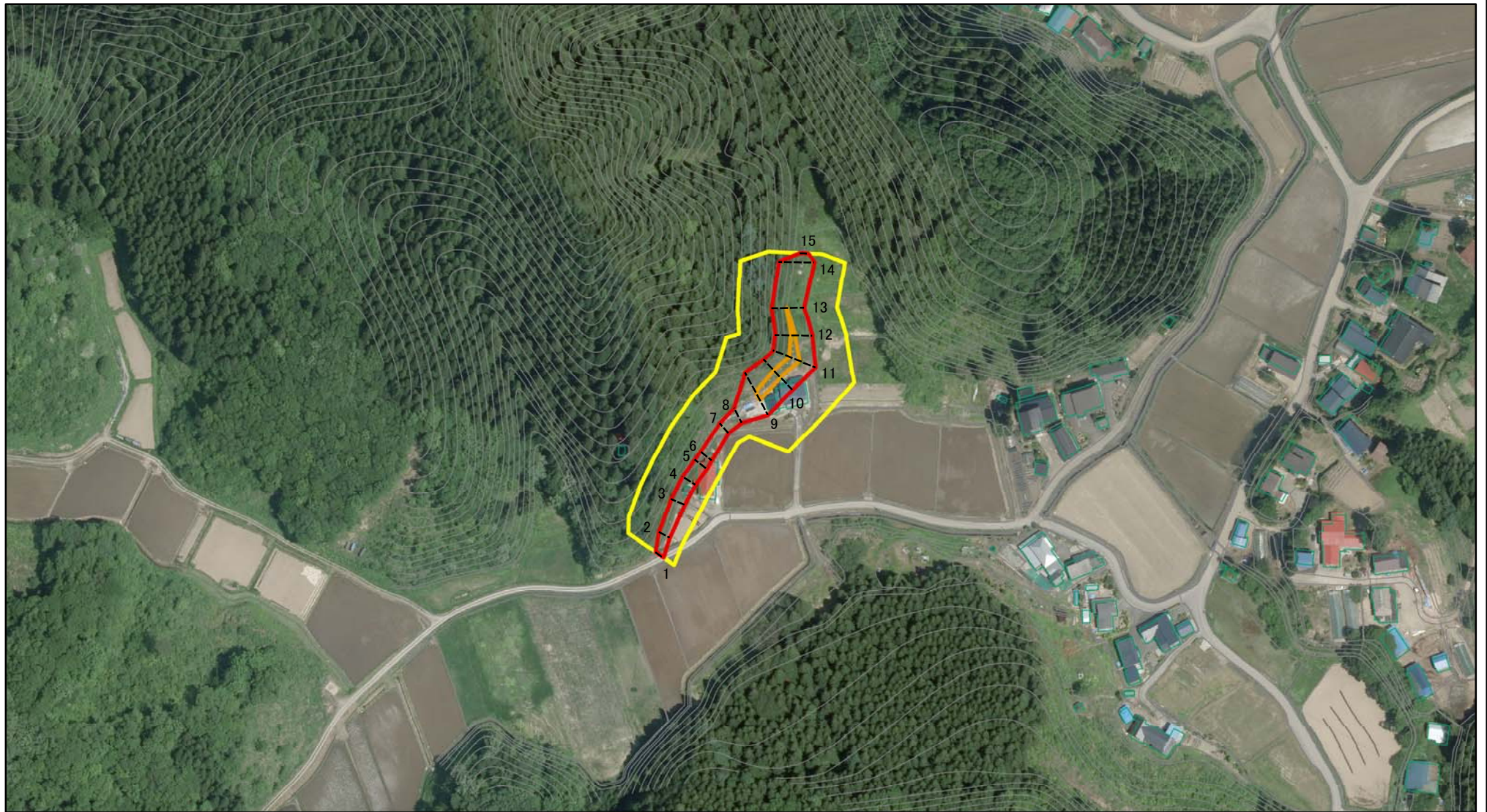
土砂災害警戒区域等の指定の公示に係る図書(その2)



図中の数字は横断測線番号を示す

様式-2(急) 土砂災害警戒区域・土砂災害特別警戒区域 区域図(その1)	土砂災害防止法施行令第二条の基準に該当する区域		N 縮尺 1:2,500	自然現象の種類	急傾斜地の崩壊	箇所番号	II-1183
	土砂災害防止法施行令第三条の基準に該当する区域			告示番号	第118号	箇所名	山ノ田2号
	それ以外の区域			告示年月日	平成29年3月10日	所在地	秋田県大仙市大沢郷宿字西ノ沢及び椒沢

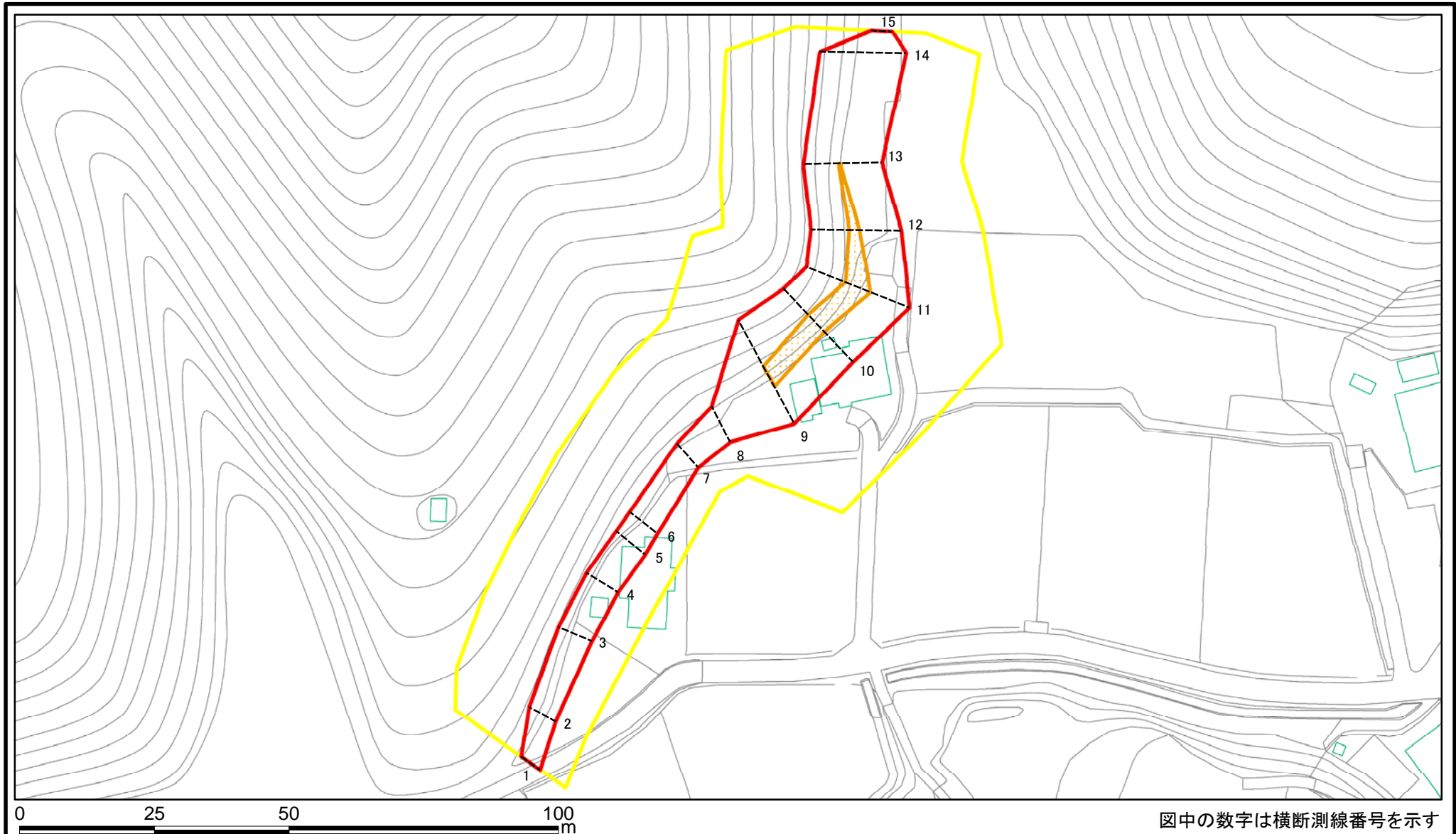
土砂災害警戒区域等の指定の公示に係る図書(その2)



図中の数字は横断測線番号を示す

様式-2(急) 土砂災害警戒区域・土砂災害特別警戒区域 区域図(その1)	土砂災害防止法施行令第二条の基準に該当する区域		N 縮尺 1:2,500	自然現象の種類	急傾斜地の崩壊	箇所番号	II-1183
	土砂災害防止法施行令第三条の基準に該当する区域			告示番号	第118号	箇所名	山ノ田2号
	土砂等の(移動)高さが1m以下の場合、土砂等の移動による力が100kN/mを超える区域			告示年月日	平成29年3月10日	所在地	秋田県大仙市大沢郷宿字西ノ沢及び椒沢
	土砂等の堆積の高さが3mを超える区域						
それ以外の区域							

土砂災害警戒区域等の指定の公示に係る図書(その2-1)



図中の数字は横断測線番号を示す

様式-2-1(急)

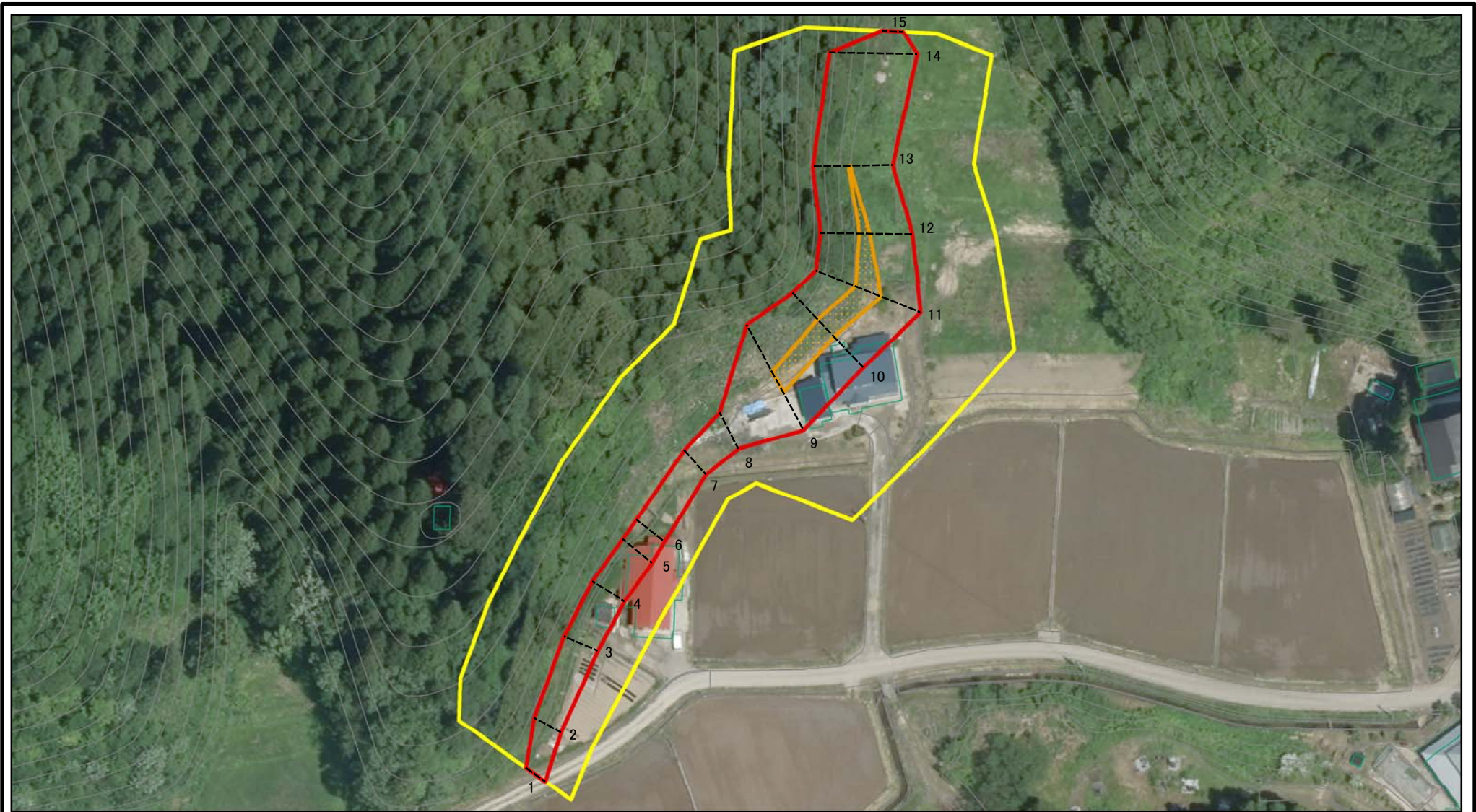
土砂災害警戒区域・土砂災害特別警戒区域
区域図(その2)

土砂災害防止法施行令第二条の基準に該当する区域	
土砂災害防止法施行令第三条の基準に該当する区域	
それ以外の区域	

	縮尺
	1:1,000

自然現象の種類	急傾斜地の崩壊	箇所番号	Ⅱ-1183
告示番号	第118号	箇所名	山ノ田2号
告示年月日	平成29年3月10日	所在地	秋田県大仙市大沢郷宿字西ノ沢及び楸沢

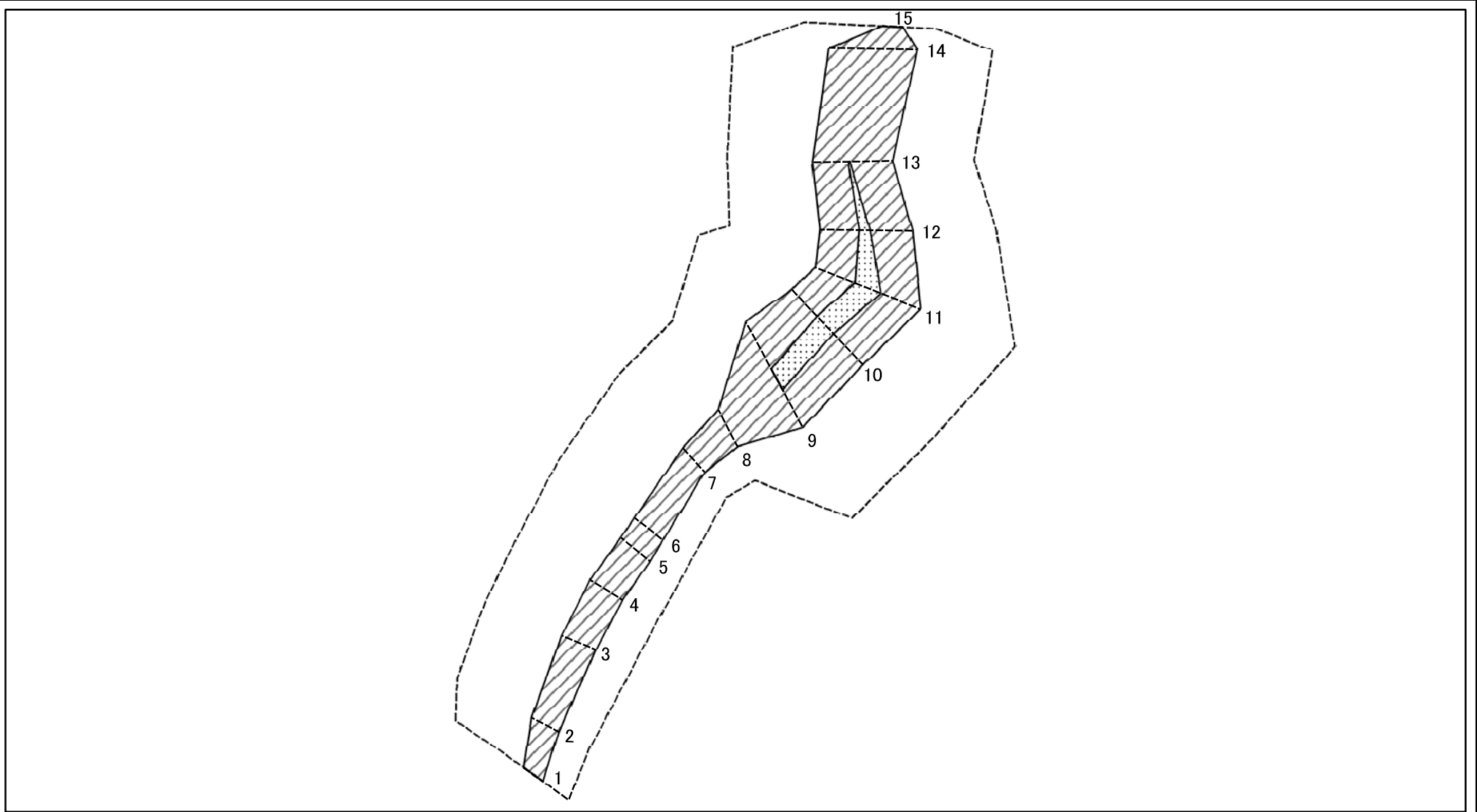
土砂災害警戒区域等の指定の公示に係る図書(その2-1)



図中の数字は横断測線番号を示す

様式-2-1(急) 土砂災害警戒区域・土砂災害特別警戒区域 区域図(その2)	土砂災害防止法施行令第二条の基準に該当する区域		N	自然現象の種類	急傾斜地の崩壊	箇所番号	II-1183
	土砂災害防止法施行令第三条の基準に該当する区域			縮尺	告示番号	第118号	箇所名
	土砂等の(移動)高さが1m以下の場合、土砂等の移動による力が100kN/m ² を超える区域		1:1,000		告示年月日	平成29年3月10日	所在地
	土砂等の堆積の高さが3mを超える区域						
	それ以外の区域						

土砂災害警戒区域等の指定の公示に係る図書(その2-2)



図中の数字は横断測線番号を示す

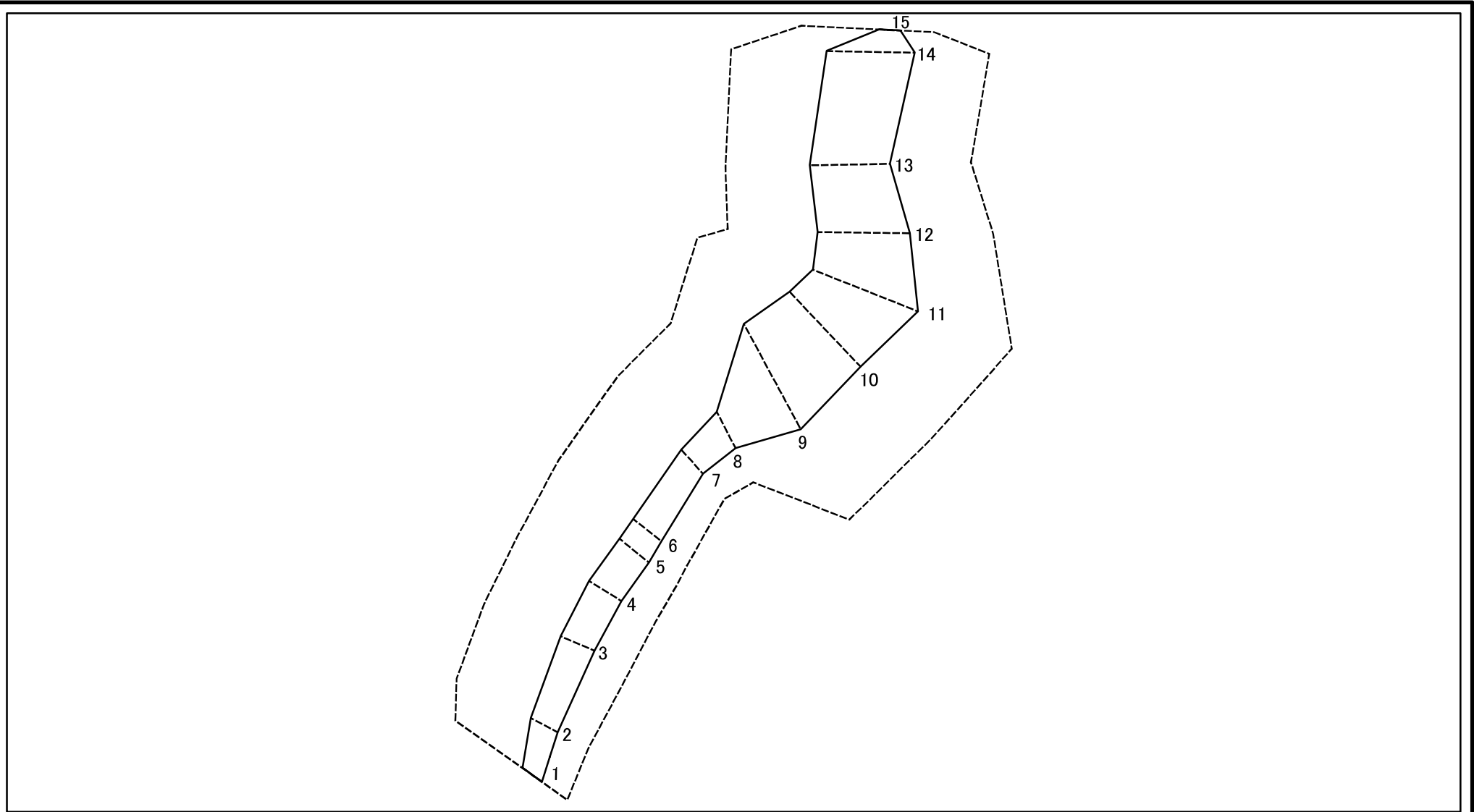
様式-2-2(急)
土砂災害特別警戒区域の区域区分図
(急傾斜地の崩壊に伴う土石等の移動により
建築物の地上部に作用すると想定される力)

土砂災害防止法施行令第二条の基準に該当する区域	
土砂災害防止法施行令第三条の基準に該当する区域	
それ以外の区域	

縮尺	
	1:1,000

自然現象の種類	急傾斜地の崩壊	箇所番号	II-1183
告示番号	第118号	箇所名	山ノ田2号
告示年月日	平成29年3月10日	所在地	秋田県大仙市大沢郷宿字西ノ沢及び楳沢

土砂災害警戒区域等の指定の公示に係る図書(その2-3)



図中の数字は横断測線番号を示す

様式-2-3(急) 土砂災害特別警戒区域の区域区分図 (急傾斜地の崩壊に伴う土石等の堆積により 建築物の地上部に作用すると想定される力)	土砂災害防止法施行令第二条の基準に該当する区域		N 縮尺 1:1,000	自然現象の種類	急傾斜地の崩壊	箇所番号	II-1183
	土砂災害防止法施行令第三条の基準に該当する区域			告示番号	第118号	箇所名	山ノ田2号
	それ以外の区域			告示年月日	平成29年3月10日	所在地	秋田県大仙市大沢郷宿字西ノ沢 及び椒沢

土砂災害警戒区域等の指定の公示に係る図書(その3)

横断測線の区間	土石等の移動により建築物の地上部に作用すると想定される力				土石等の堆積により建築物の地上部に作用すると想定される力				横断測線の区間	土石等の移動により建築物の地上部に作用すると想定される力				土石等の堆積により建築物の地上部に作用すると想定される力			
	土石等の(移動)高さが1m以下の場合、土石等の移動による力が100kN/m ² を超える区域		それ以外の区域		土石等の堆積の高さが3mを超える区域		それ以外の区域			土石等の(移動)高さが1m以下の場合、土石等の移動による力が100kN/m ² を超える区域		それ以外の区域		土石等の堆積の高さが3mを超える区域		それ以外の区域	
	力の大きさのうち最大のもの (kN/m ²)	土石等の高さ (m)	力の大きさのうち最大のもの (kN/m ²)	土石等の高さ (m)	力の大きさのうち最大のもの (kN/m ²)	土石等の高さ (m)	力の大きさのうち最大のもの (kN/m ²)	土石等の高さ (m)		力の大きさのうち最大のもの (kN/m ²)	土石等の高さ (m)	力の大きさのうち最大のもの (kN/m ²)	土石等の高さ (m)	力の大きさのうち最大のもの (kN/m ²)	土石等の高さ (m)	力の大きさのうち最大のもの (kN/m ²)	土石等の高さ (m)
1 ~ 2	-	-	61.23	1.00	-	-	9.98	1.98									
2 ~ 3	-	-	66.56	1.00	-	-	9.88	1.95									
3 ~ 4	-	-	67.92	1.00	-	-	9.88	1.95									
4 ~ 5	-	-	68.66	1.00	-	-	9.70	1.92									
5 ~ 6	-	-	68.66	1.00	-	-	8.75	1.73									
6 ~ 7	-	-	66.65	1.00	-	-	8.51	1.68									
7 ~ 8	-	-	67.96	1.00	-	-	8.34	1.65									
8 ~ 9	-	-	100.00	1.00	-	-	10.21	2.02									
9 ~ 10	114.65	1.00	100.00	1.00	-	-	11.52	2.28									
10 ~ 11	114.65	1.00	100.00	1.00	-	-	11.52	2.28									
11 ~ 12	114.16	1.00	100.00	1.00	-	-	11.10	2.20									
12 ~ 13	106.37	1.00	100.00	1.00	-	-	11.98	2.37									
13 ~ 14	-	-	100.00	1.00	-	-	11.98	2.37									
14 ~ 15	-	-	98.77	1.00	-	-	10.73	2.12									

様式-3(急) 建築物の構造の規制に必要な衝撃に関する事項	自然現象の種類	急傾斜地の崩壊	箇所番号	Ⅱ-1183
	告示番号	第118号	箇所名	山ノ田2号
	告示年月日	平成29年3月10日	所在地	秋田県大仙市大沢郷宿字西ノ沢及び椒沢