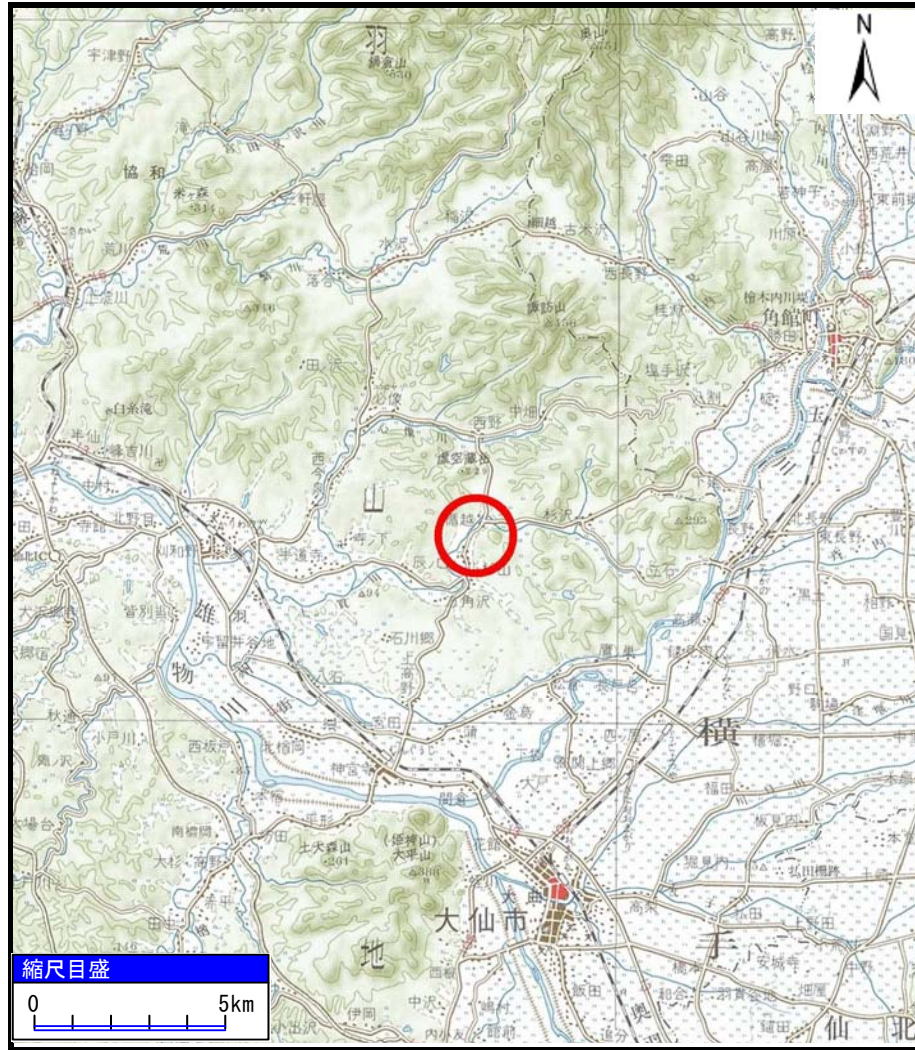
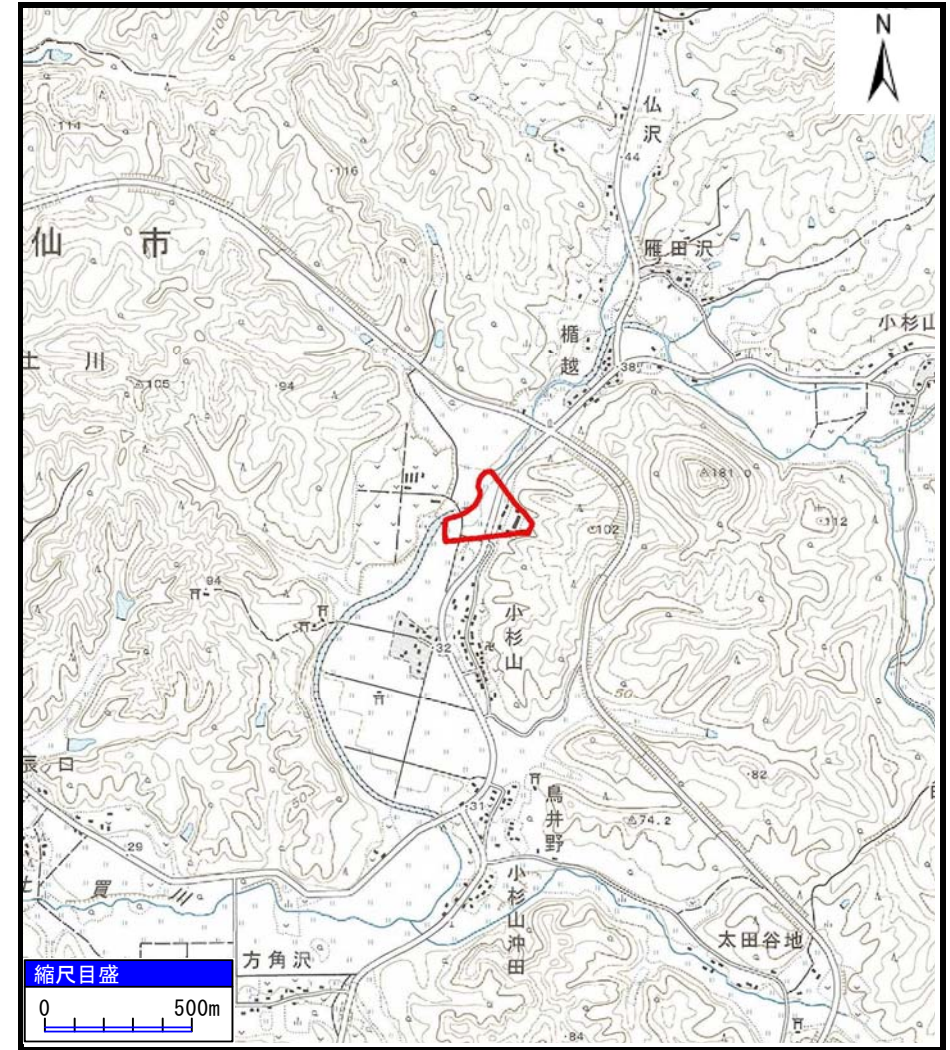


土砂災害警戒区域等の指定の公示に係る図書（その1）



(1/200,000)



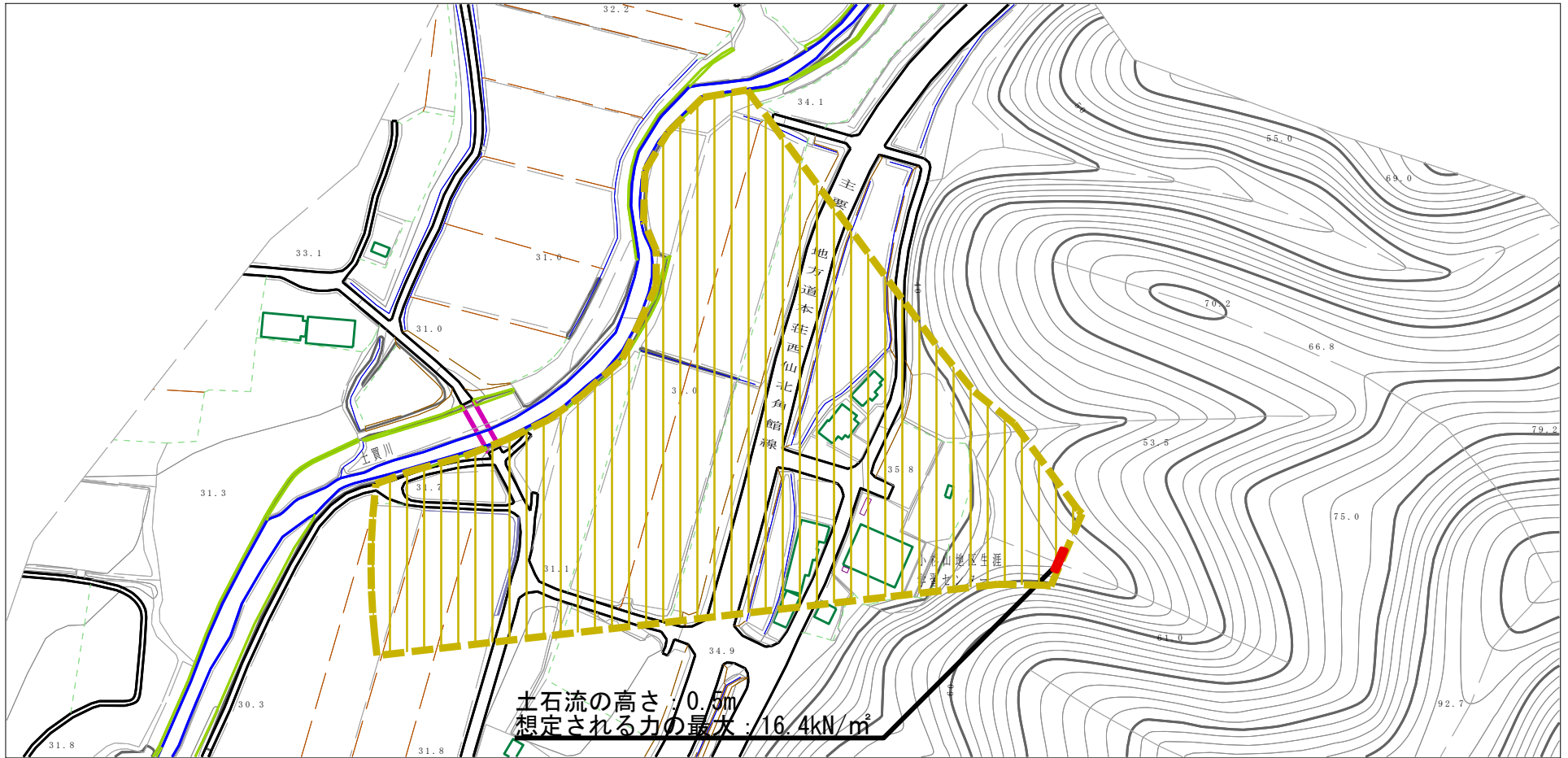
(1/25,000)

様式-1 (土)
土砂災害警戒区域・土砂災害特別警戒区域 位置図

自然現象の種類	土石流
溪流番号	422-I-002
溪流名	小杉山沢2
所在地	秋田県大仙市土川字小杉山沢ノ内焼山、沢田及び小杉山

「この地図は、国土地理院長の承認を得て、同院発行の20万分の1地勢図及び2万5千分の1地形図を複製したものである。（承認番号 平28情複、 第828号）」

土砂災害警戒区域等の指定の公示に係る図書（その2）



様式-2 (土)

土砂災害警戒区域・土砂災害特別警戒区域
区域図

土砂災害防止法施行令第二条の基準に該当する区域
「土砂災害警戒区域」

土砂災害防止法施行令第三条の基準に該当する区域

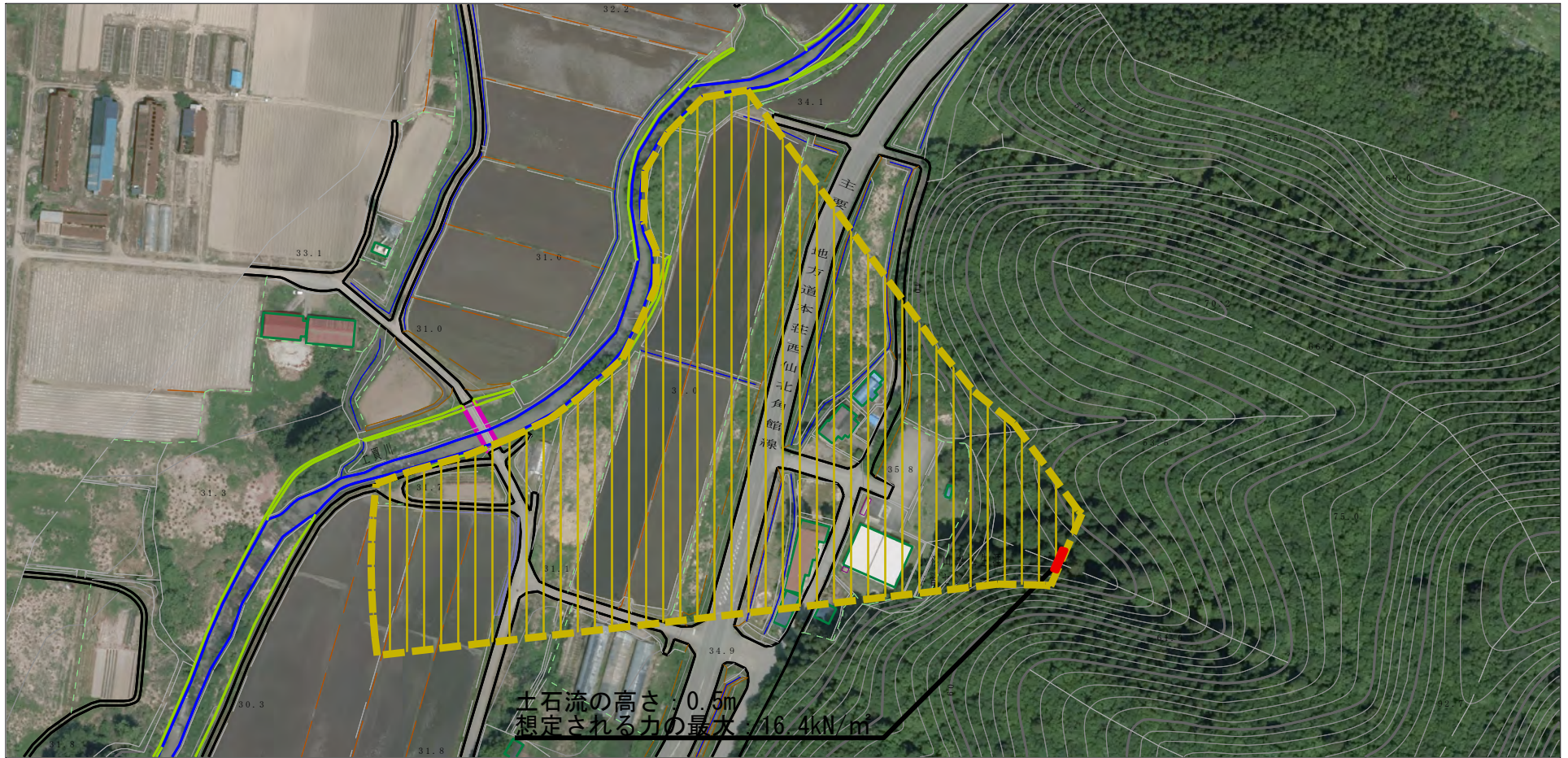
- 土石流の高さが1mを超える場合、土石等の移動による力が50kN/m²を超える区域
- 土石流の高さが1mを超える場合、土石等の移動による力が50kN/m²以下の区域
- それ以外の区域



N
縮尺
1:2,500

自然現象の種類	土石流	溪流番号	422-I-002
告示番号	第118号	溪流名	小杉山沢2
告示年月日	平成29年3月10日	所在地	秋田県大仙市土川字小杉山沢ノ内焼山、沢田及び小杉山

参考資料 (その3)



0 1 ×100m

参考資料

土砂災害防止法施行令第二条の基準に該当する区域 「土砂災害警戒区域」		N 縮尺 1:2,500	自然現象 の種類	土石流	溪流番号	422-I-002				
							告示番号	第118号	溪流名	小杉山沢2
							告示年月日	平成29年3月10日	所在地	秋田県大仙市土川字小杉山 沢ノ内焼山、沢田及び小杉山
土砂災害防止法施行令第三条の基準に該当する区域										
土砂災害防止法施行令第三条の基準に該当する区域										
それ以外の区域										

