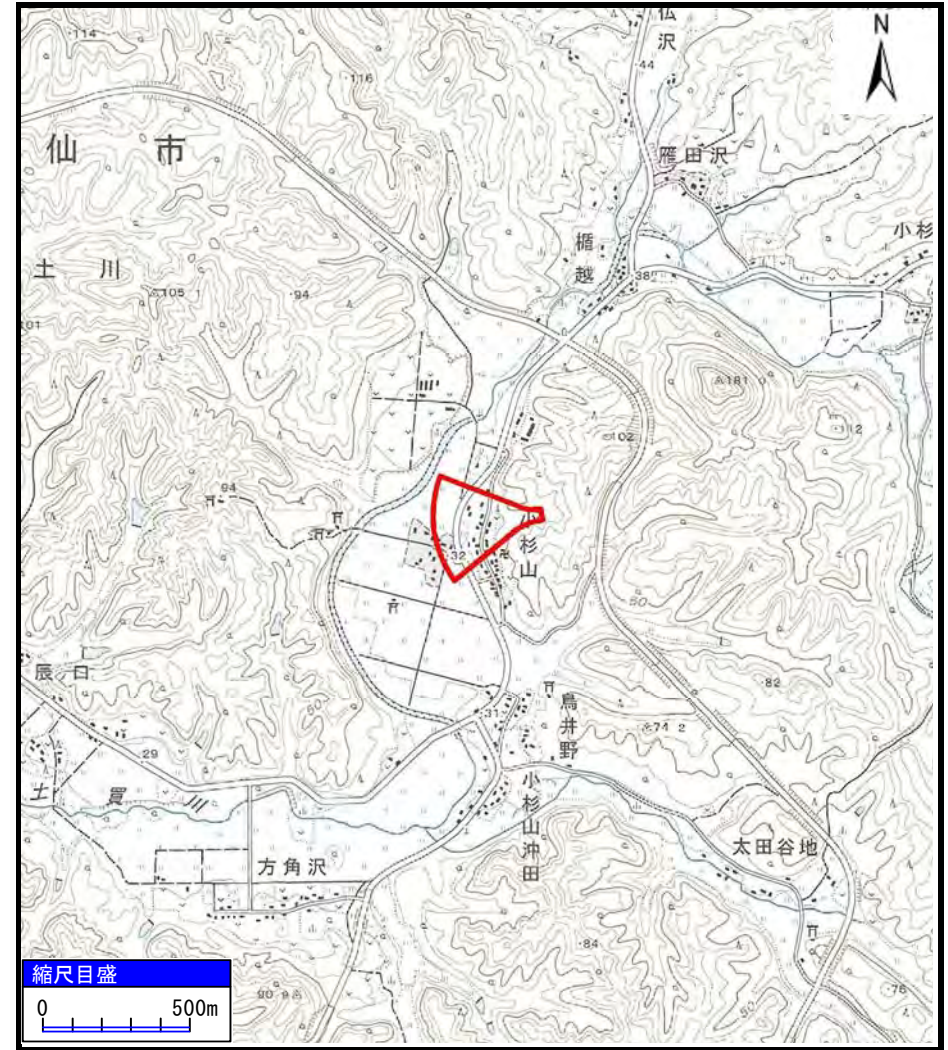


土砂災害警戒区域等の指定の公示に係る図書（その1）



(1/200,000)



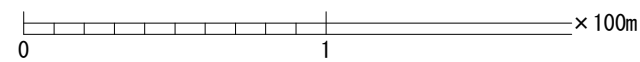
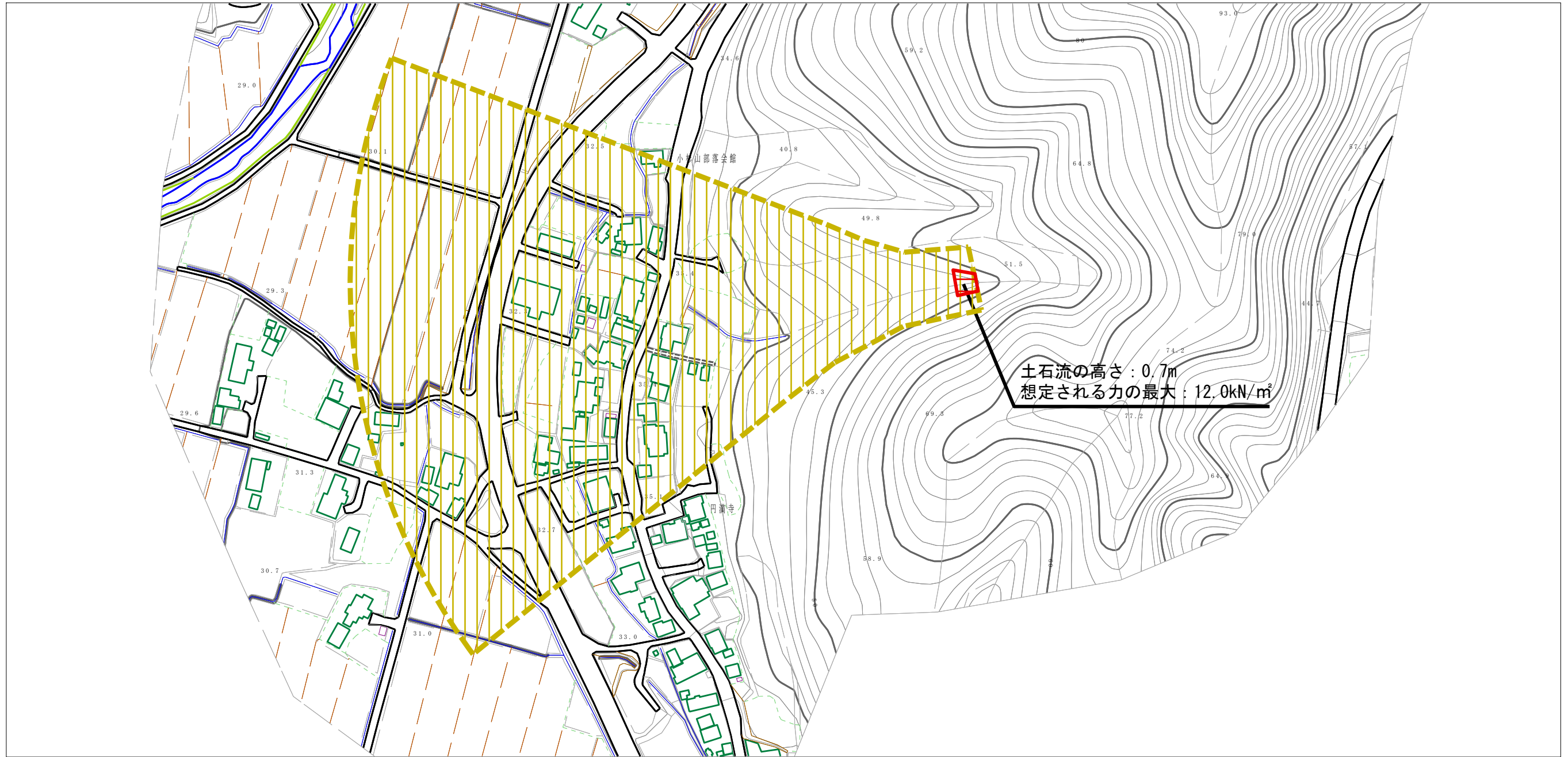
(1/25,000)

様式-1 (土)
土砂災害警戒区域・土砂災害特別警戒区域 位置図

自然現象の種類	土石流
溪流番号	422-I-004
溪流名	小杉山沢3
所在地	秋田県大仙市土川字小杉山

「この地図は、国土地理院長の承認を得て、同院発行の20万分の1地勢図及び2万5千分の1地形図を複製したものである。（承認番号 平28情複、第828号）」

土砂災害警戒区域等の指定の公示に係る図書（その2）



様式-2（土）

土砂災害警戒区域・土砂災害特別警戒区域
区域図

土砂災害防止法施行令第二条の基準に該当する区域
「土砂災害警戒区域」



自然現象
の種類

土石流

溪流番号

422-I-004

土砂災害防止
法施行令第三
条の基準に該
当する区域

土石流の高さが1mを超える場合、土石等の
移動による力が50kN/m²を超える区域



縮尺
1:2,500

告示番号

第118号

溪流名

小杉山沢3

それ以外の区域



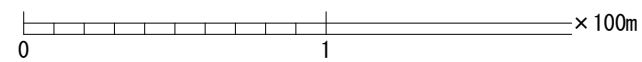
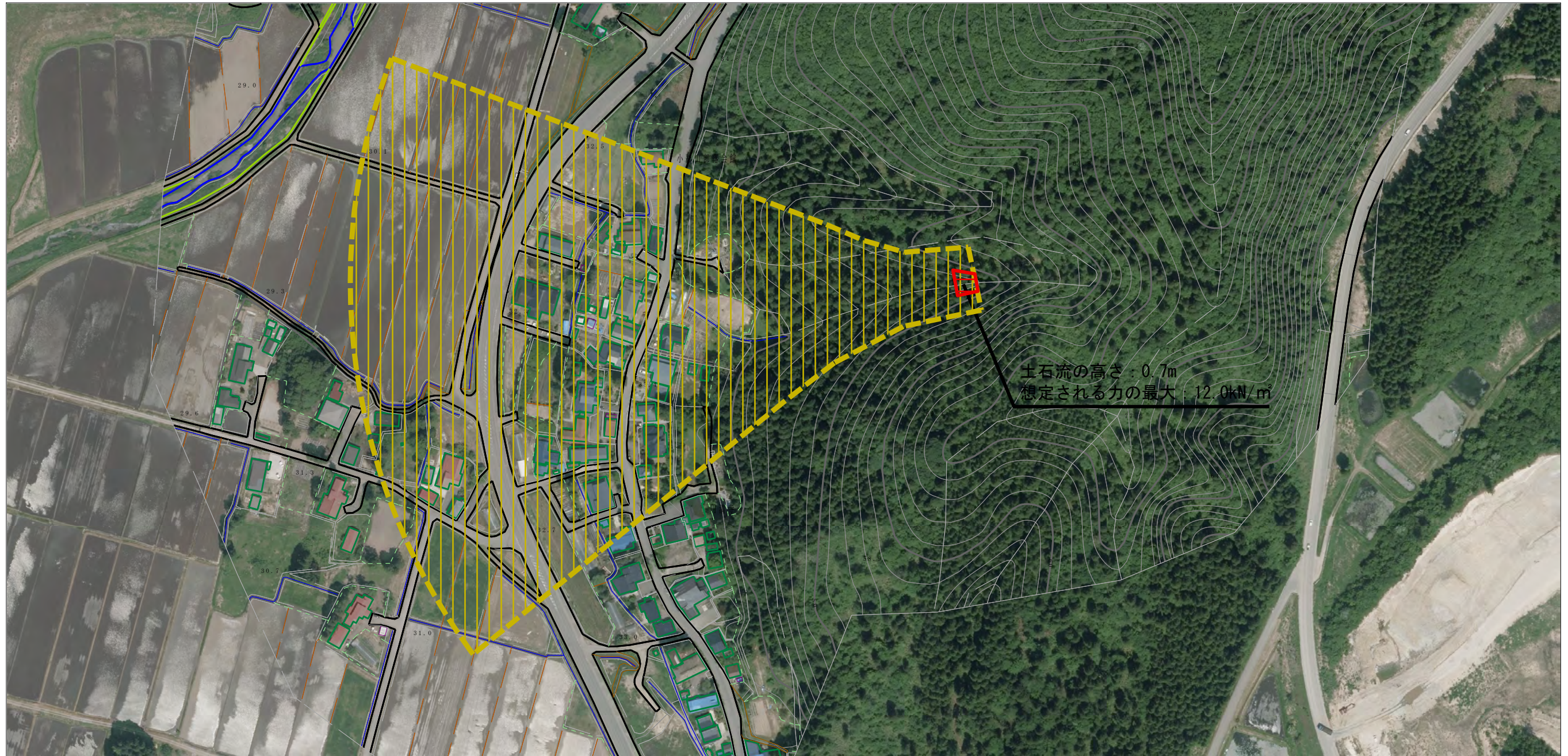
告示年月日

平成29年3月10日

所在地

秋田県大仙市土川字小杉山

参考資料 (その3)



参考資料	土砂災害防止法施行令第二条の基準に該当する区域 「土砂災害警戒区域」		N 縮尺 1:2,500	自然現象 の種類	土石流	溪流番号	422-I-004
	土砂災害防止 法施行令第三 条の基準に該 当する区域			告示番号	第118号	溪流名	小杉山沢3
	それ以外の区域			告示年月日	平成29年3月10日	所在地	秋田県大仙市土川字小杉山

