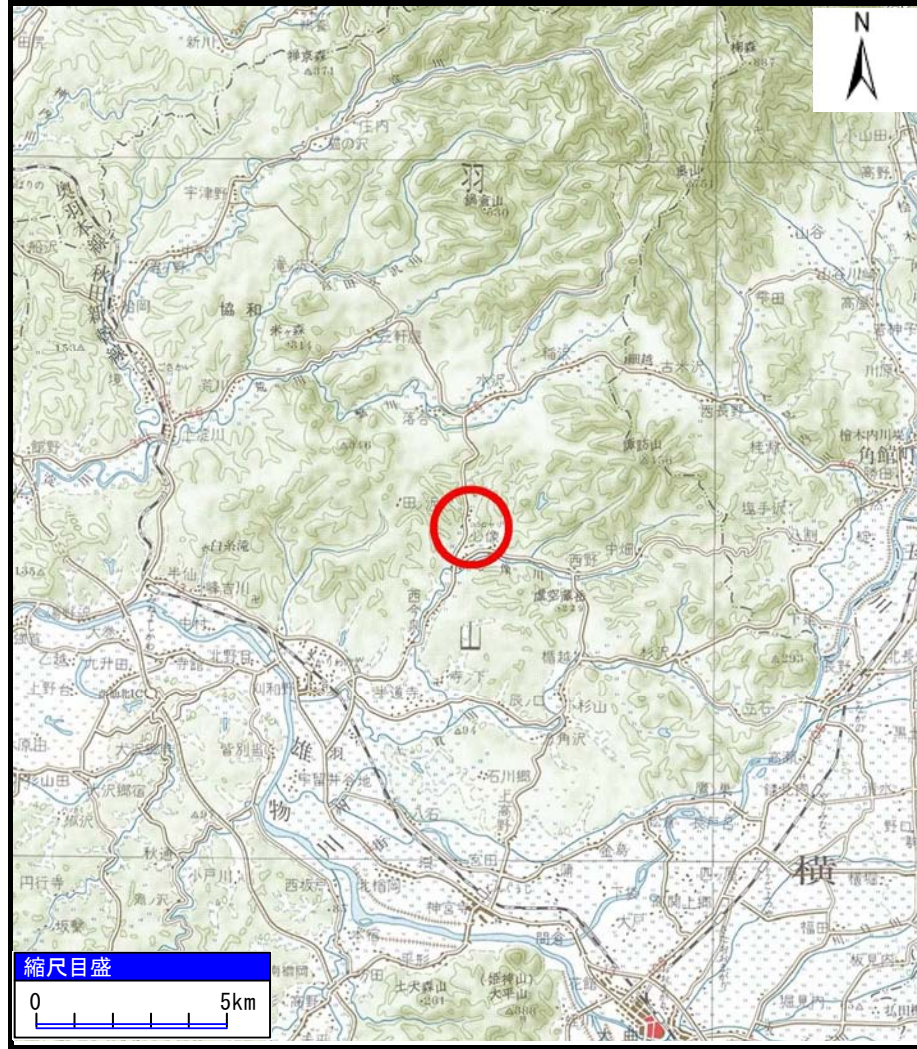
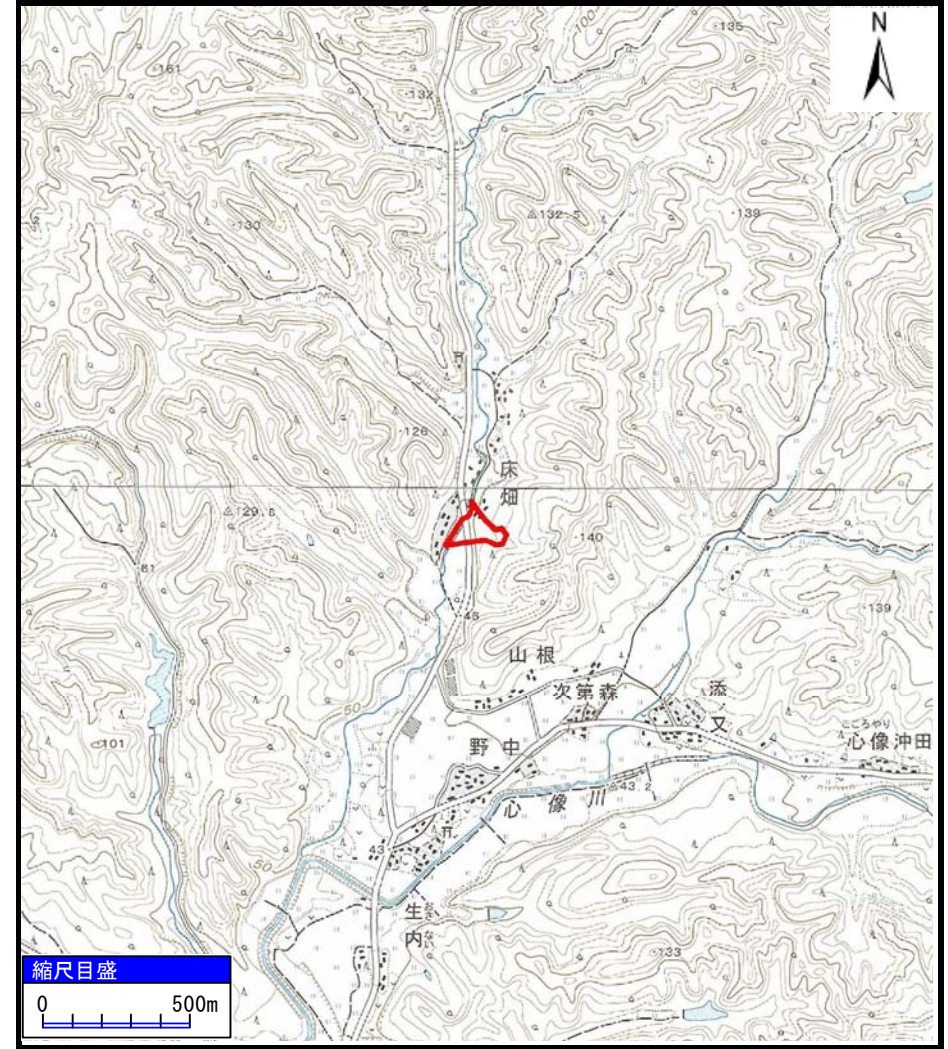


# 土砂災害警戒区域等の指定の公示に係る図書（その1）



(1/200,000)



(1/25,000)

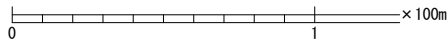
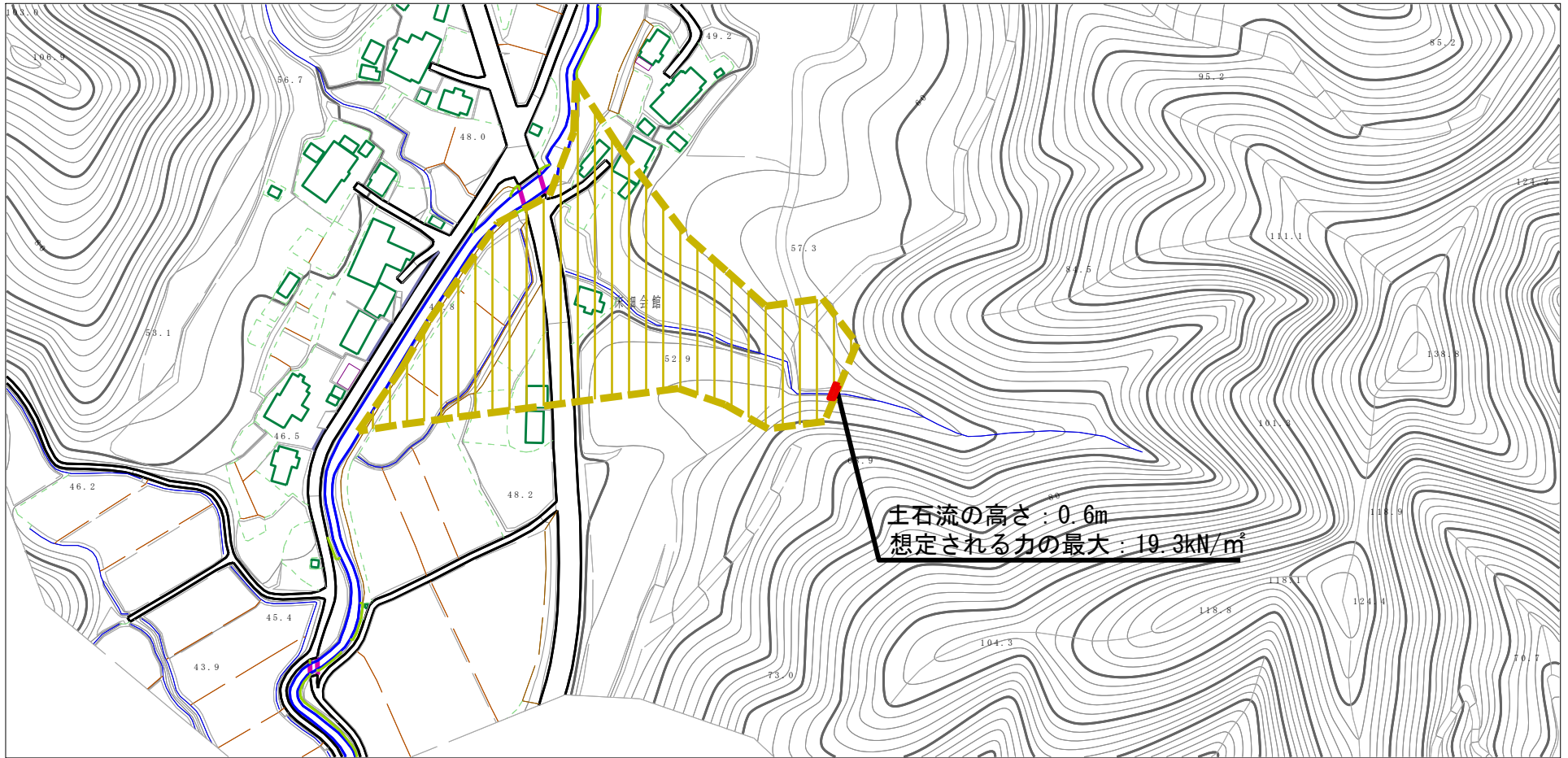
様式-1 (土)  
土砂災害警戒区域・土砂災害特別警戒区域 位置図

自然現象の種類	土石流
溪流番号	422-I-009
溪流名	床畑沢
所在地	秋田県大仙市土川字床畑山、床畑及び比山沢

「この地図は、国土地理院長の承認を得て、同院発行の20万分の1地勢図及び2万5千分の1地形図を複製したものである。（承認番号 平28情複、第828号）」



# 土砂災害警戒区域等の指定の公示に係る図書（その2）



様式-2 (土)

土砂災害警戒区域・土砂災害特別警戒区域  
区域図

土砂災害防止法施行令第二条の基準に該当する区域  
「土砂災害警戒区域」

土砂災害防止法施行令第三条の基準に該当する区域

- 土石流の高さが1mを超える場合、土石等の移動による力が50kN/m<sup>2</sup>を超える区域
- 土石流の高さが1mを超える場合、土石等の移動による力が50kN/m<sup>2</sup>以下の区域
- それ以外の区域

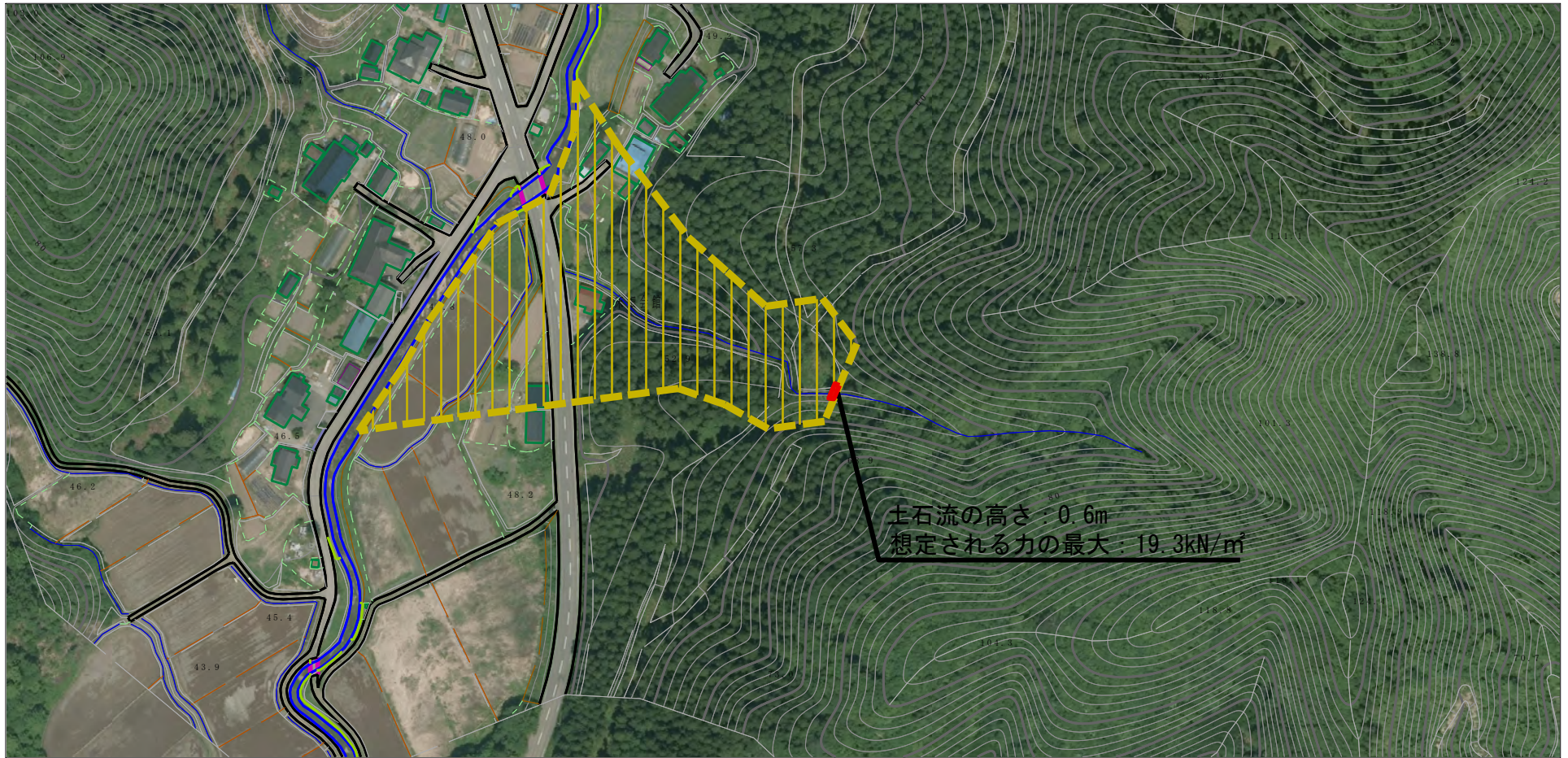


縮尺  
1:2,500




自然現象の種類	土石流	溪流番号	422-I-009
告示番号	第118号	溪流名	床畑沢
告示年月日	平成29年3月10日	所在地	秋田県大仙市土川字 床畑山、床畑及び比山沢



# 参考資料 (その3)



## 参考資料

参考資料	土石流防止法施行令第二条の基準に該当する区域 「土石災害警戒区域」		N 縮尺 1:2,500	自然現象の種類	土石流	溪流番号	422-I-009
	土石流防止法施行令第三条の基準に該当する区域			告示番号	第118号	溪流名	床畑沢
	土石流の高さが1mを超える場合、土石等の移動による力が50kN/m <sup>2</sup> を超える区域			告示年月日	平成29年3月10日	所在地	秋田県大仙市土川字 床畑山、床畑及び比山沢
	土石流の高さが1mを超える場合、土石等の移動による力が50kN/m <sup>2</sup> 以下の区域	