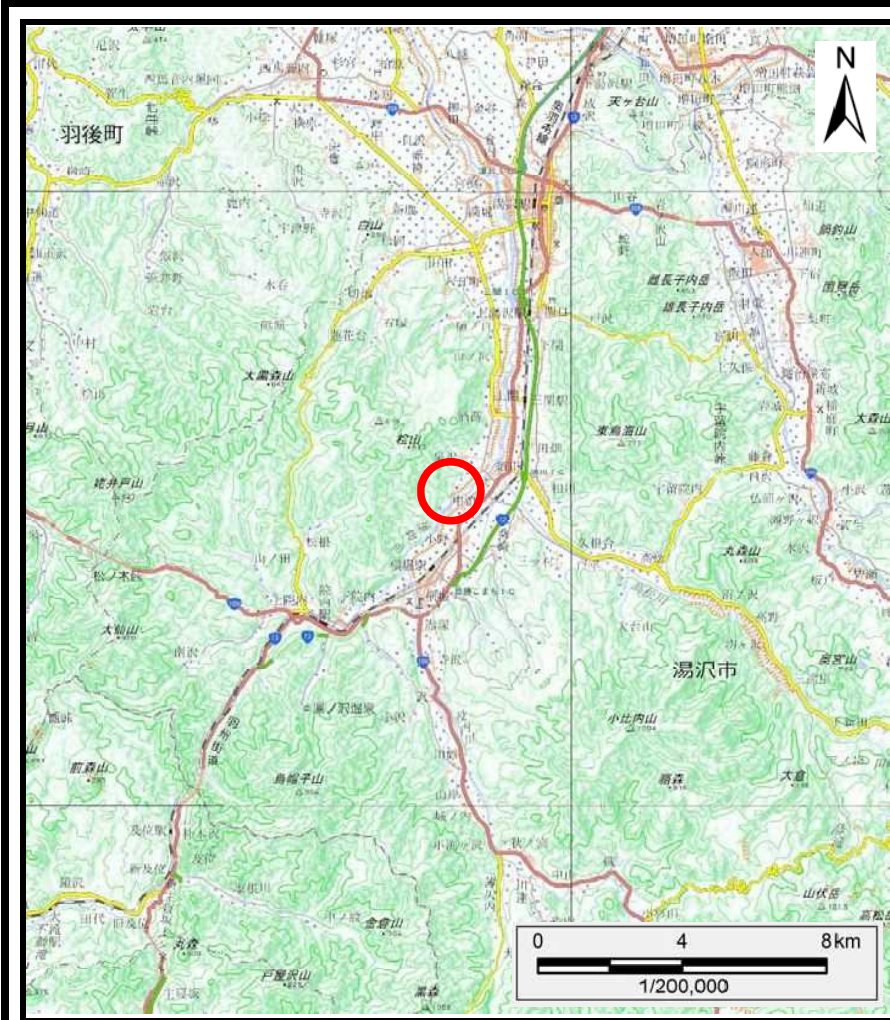
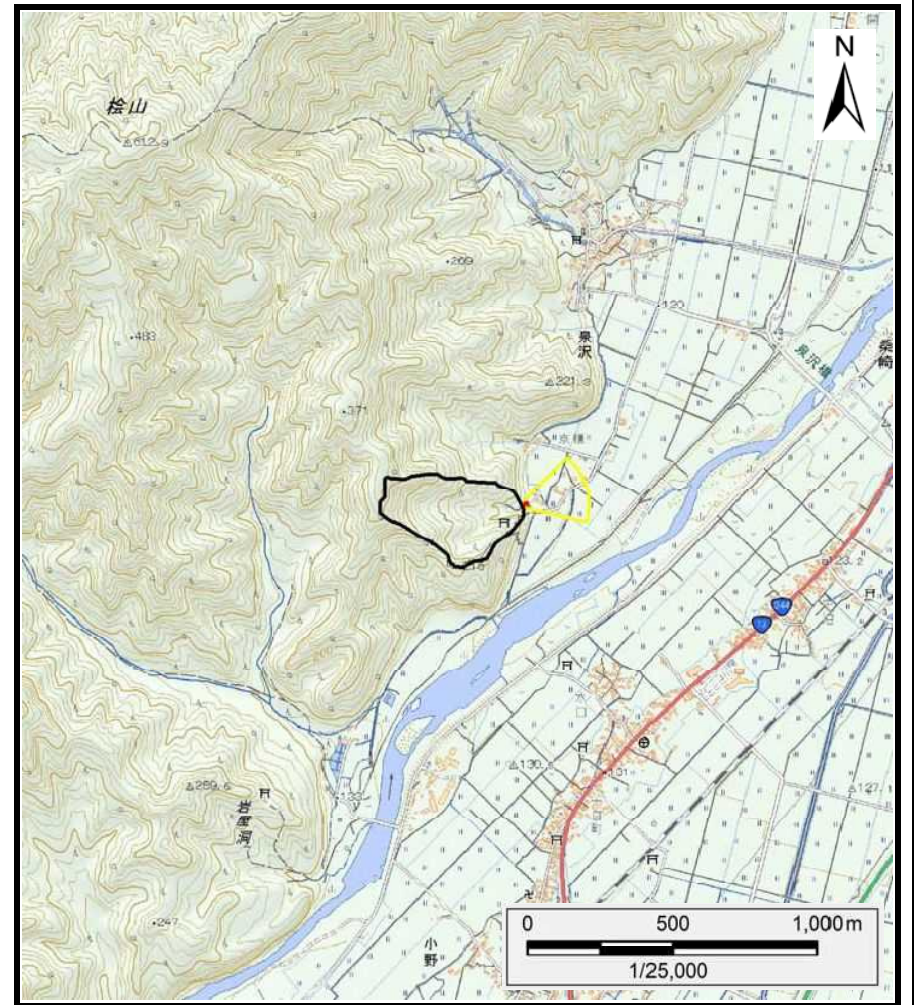


土砂災害警戒区域等の指定の公示に係る図書（その1）



(1/200,000)

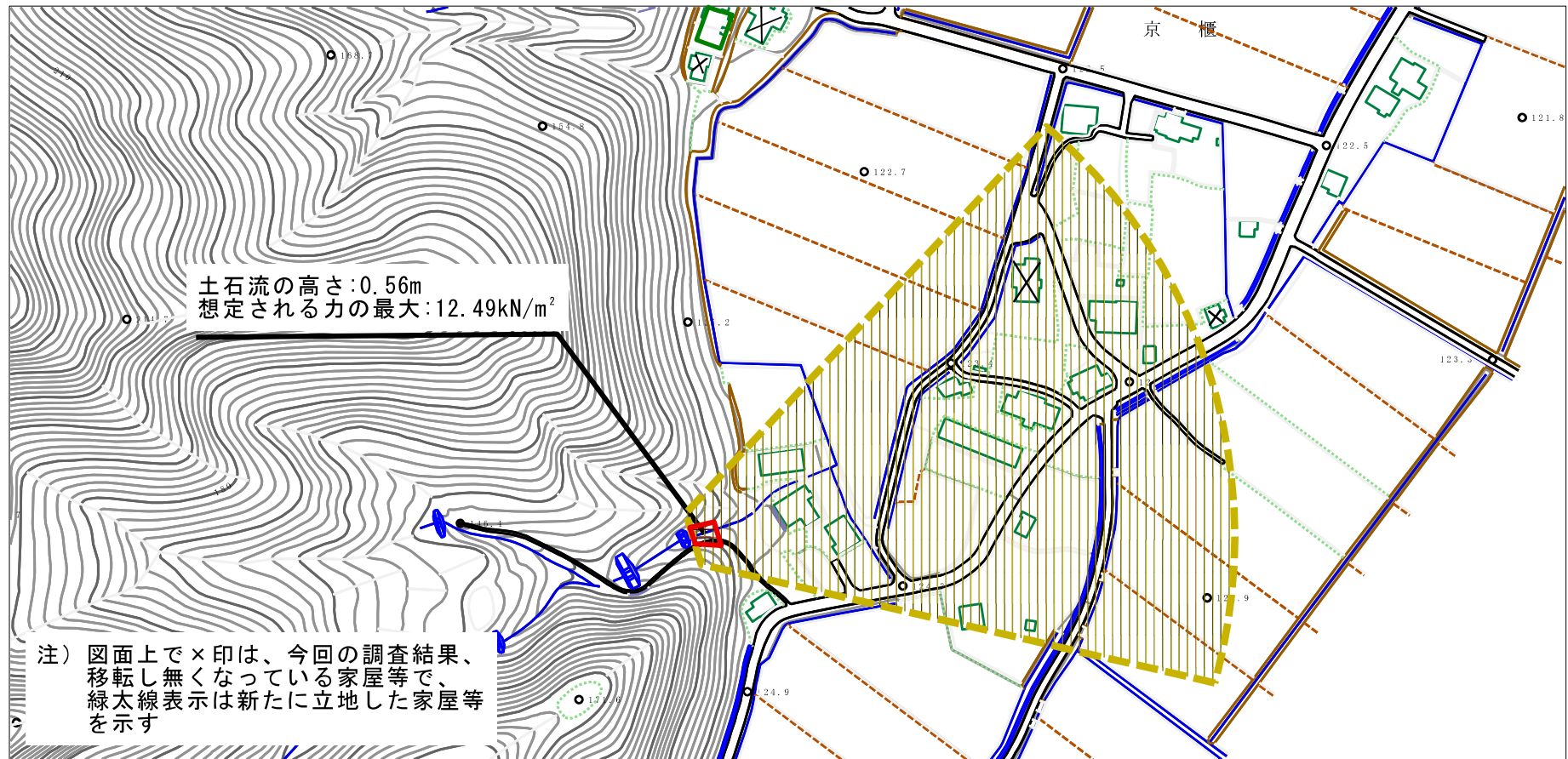


(1/25,000)

様式-1 (土) 土砂災害警戒区域・土砂災害特別警戒区域 位置図	自然現象の種類	土石流
	溪流番号	462-I-042
	溪流名	法龍ヶ沢
	所在地	秋田県湯沢市泉沢字古城下

測量法に基づく国土地理院長承認（複製）R 2JHf 270。本製品を複製する場合には、国土地理院の長の承認を得なければならない。

土砂災害警戒区域等の指定の公示に係る図書（その2）



様式-2 (土)

土砂災害警戒区域・土砂災害特別警戒区域
区域図

土砂災害防止法施行令第二条の基準に該当する区域

土砂災害防止
法施行令第三
条の基準に該
当する区域

土石流の高さが1mを超える場合、土石等の
移動による力が50kN/m²を超える区域

土石流の高さが1mを超える場合、土石等の
移動による力が50kN/m²以下の区域

それ以外の区域



縮尺
1:2,500

自然現象
の種類

土石流

告示番号

第83号

告示年月日

令和3年2月9日

溪流番号

462-I-042

溪流名

法龍ヶ沢




所在地

秋田県湯沢市泉沢字古城下

参考資料 (その3)



参考資料

参考資料	土砂災害防止法施行令第二条の基準に該当する区域		N 縮尺 1:2,500	自然現象 の種類	土石流	溪流番号	462-I-042
	土砂災害防止 法施行令第三 条の基準に該 当する区域			告示番号	第83号	溪流名	法龍ヶ沢
	それ以外の区域			告示年月日	令和3年2月9日	所在地	秋田県湯沢市泉沢字古城下

