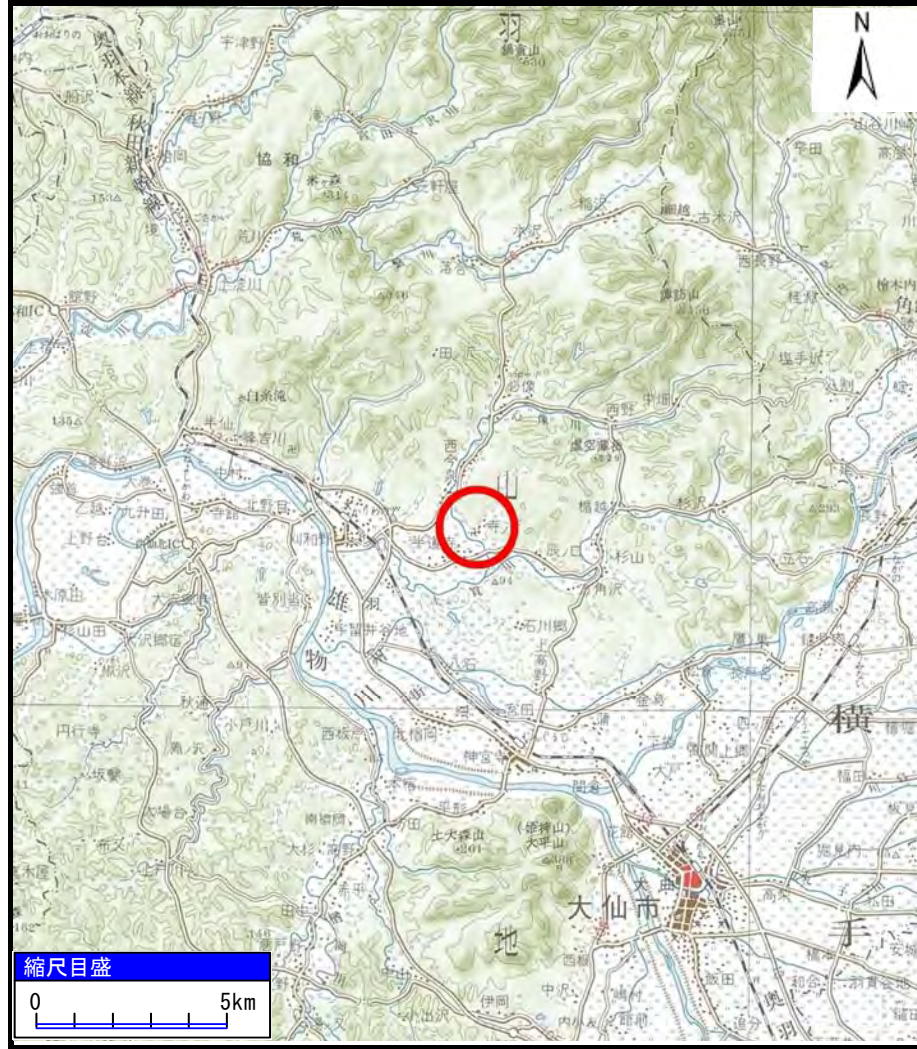
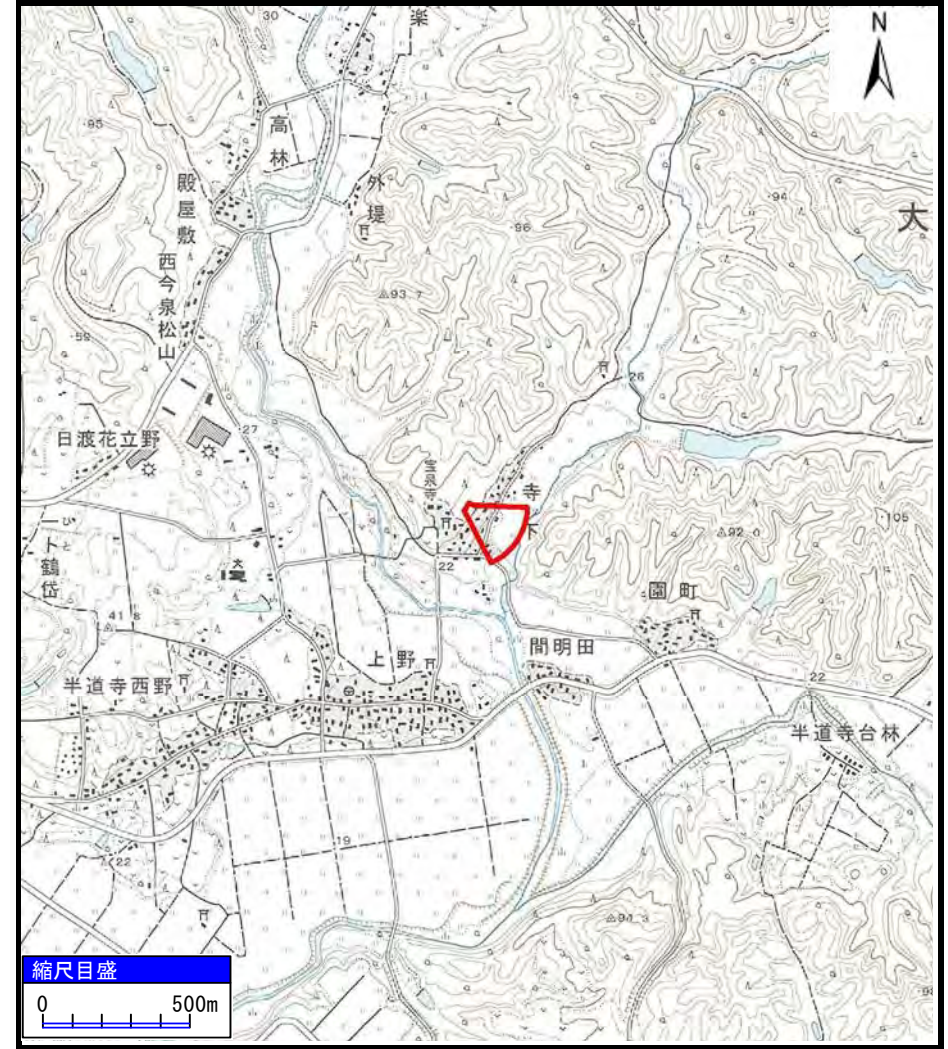


# 土砂災害警戒区域等の指定の公示に係る図書（その1）



(1/200,000)



(1/25,000)

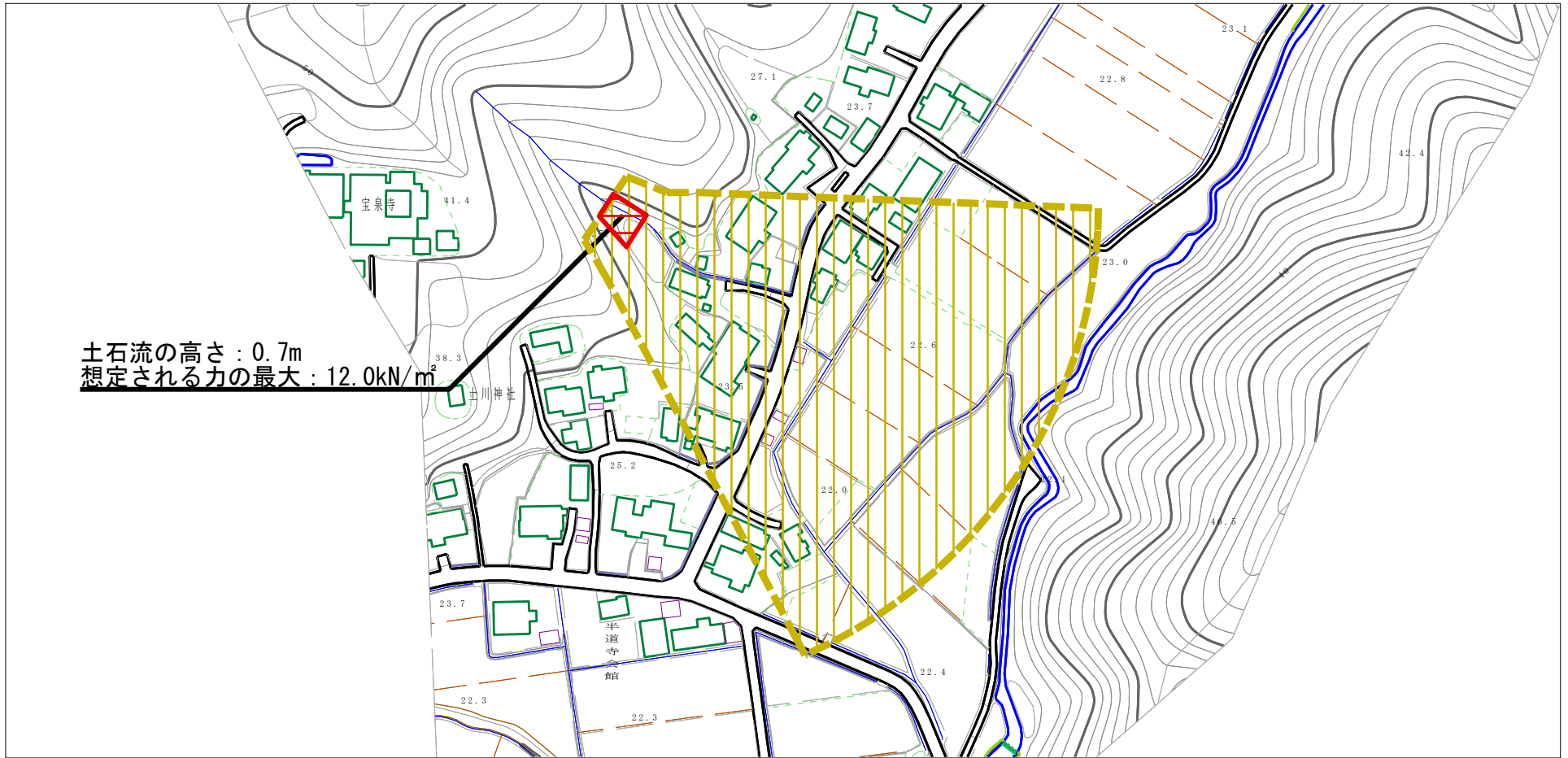
様式-1 (土)  
土砂災害警戒区域・土砂災害特別警戒区域 位置図

自然現象の種類	土石流
溪流番号	422-I-011-2
溪流名	寺下沢-2
所在地	秋田県大仙市土川字半道寺、石神及び寺ノ下

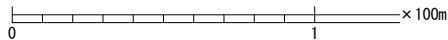
「この地図は、国土地理院長の承認を得て、同院発行の20万分の1地勢図及び2万5千分の1地形図を複製したものである。（承認番号 平28情複、第828号）」



# 土砂災害警戒区域等の指定の公示に係る図書（その2）



土石流の高さ：0.7m  
 想定される力の最大：12.0kN/m<sup>2</sup>



様式-2（土）

土砂災害警戒区域・土砂災害特別警戒区域  
 区域図

土砂災害防止法施行令第二条の基準に該当する区域  
 「土砂災害警戒区域」

土砂災害防止法施行令第三条の基準に該当する区域

- 土石流の高さが1mを超える場合、土石等の移動による力が50kN/m<sup>2</sup>を超える区域
- 土石流の高さが1mを超える場合、土石等の移動による力が50kN/m<sup>2</sup>以下の区域
- それ以外の区域



縮尺  
1:2,500

自然現象  
の種類

告示番号

告示年月日

土石流

第118号

平成29年3月10日

溪流番号

溪流名

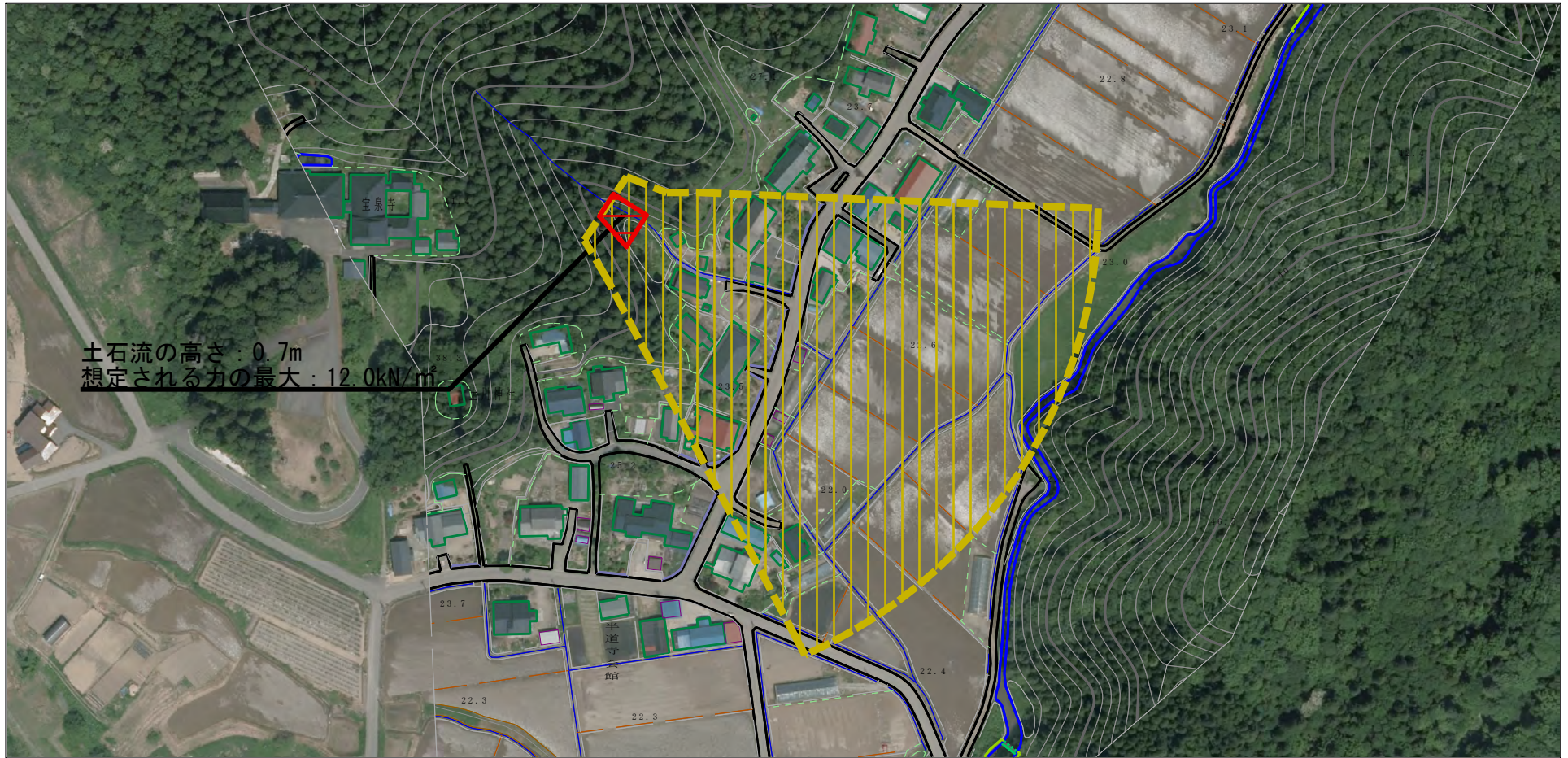
所在地

422-I-011-2

寺下沢-2

秋田県大仙市土川字  
半道寺、石神及び寺ノ下

# 参考資料 (その3)



0 1 ×100m

## 参考資料

参考資料	土砂災害防止法施行令第二条の基準に該当する区域 「土砂災害警戒区域」		N 縮尺 1:2,500	自然現象 の種類	土石流	溪流番号	422-I-011-2
	土砂災害防止法施行令第三条の基準に該当する区域			告示番号	第118号	溪流名	寺下沢-2
	それ以外の区域			告示年月日	平成29年3月10日	所在地	秋田県大仙市土川字 半道寺、石神及び寺ノ下

