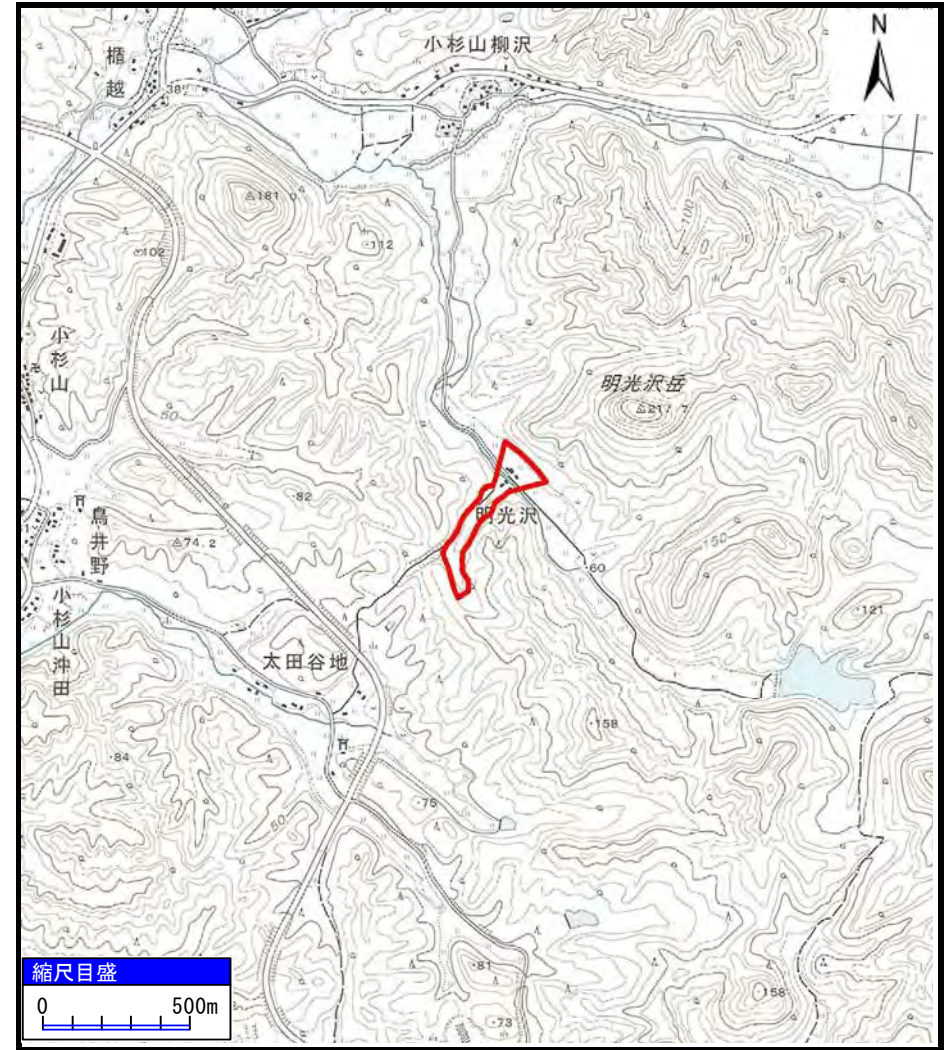


土砂災害警戒区域等の指定の公示に係る図書（その1）



(1/200,000)



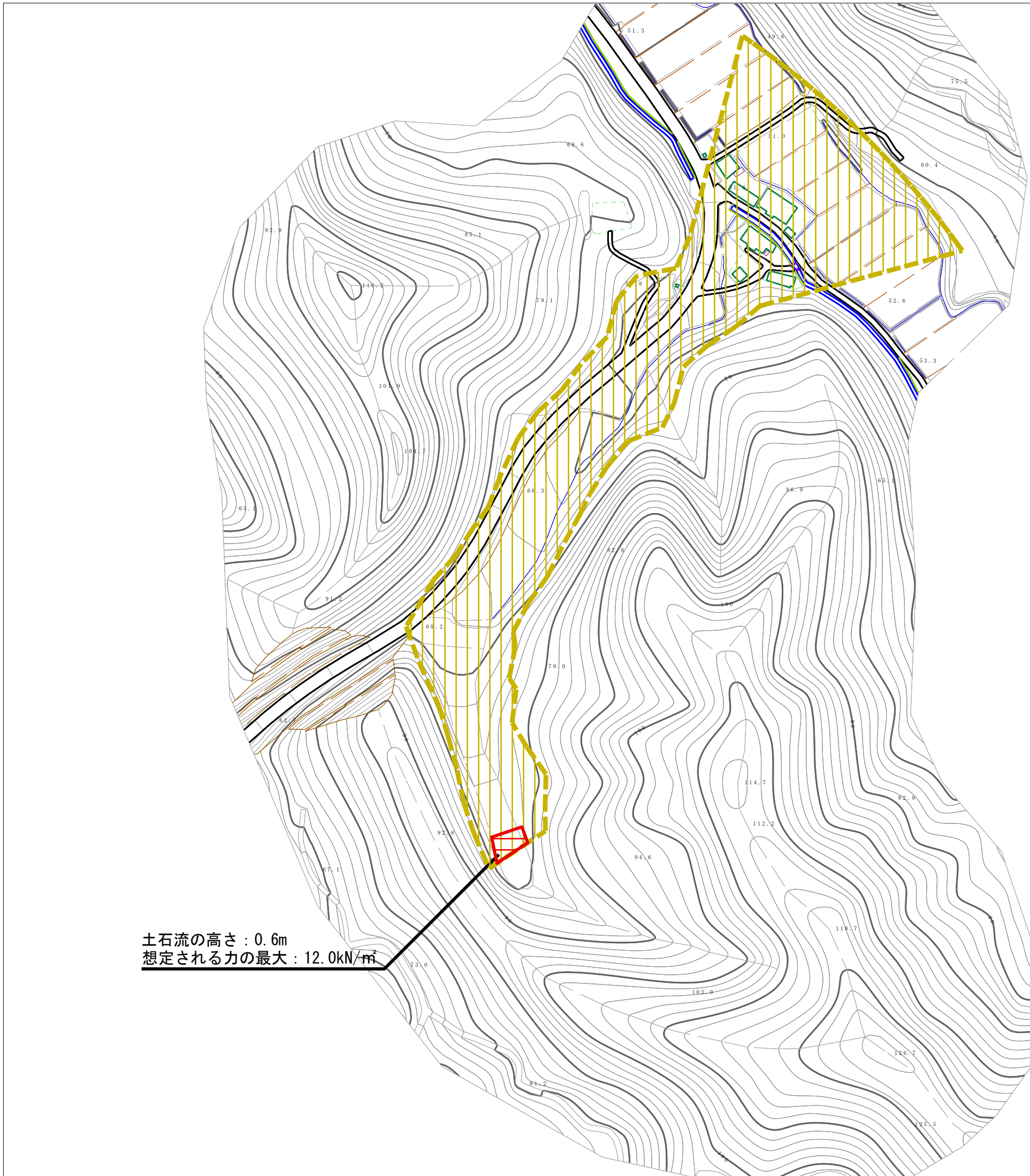
(1/25,000)

様式-1 (土)
土砂災害警戒区域・土砂災害特別警戒区域 位置図

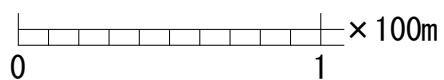
自然現象の種類	土石流
溪流番号	422-II-018
溪流名	明光沢
所在地	秋田県大仙市土川字明光沢

「この地図は、国土地理院長の承認を得て、同院発行の20万分の1地勢図及び2万5千分の1地形図を複製したものである。（承認番号 平28情複、第828号）」

土砂災害警戒区域等の指定の公示に係る図書（その2）

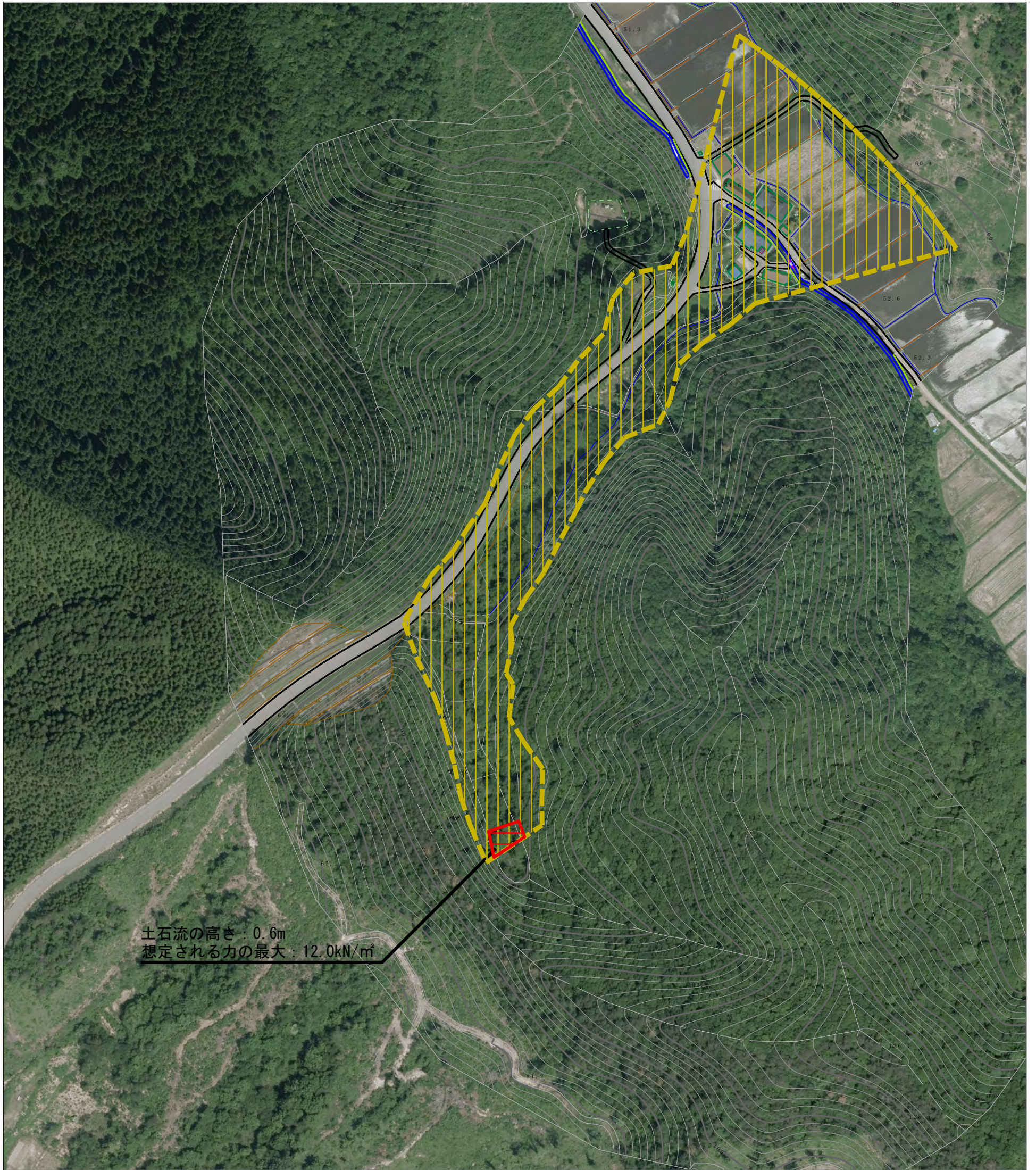


土石流の高さ：0.6m
 想定される力の最大：12.0kN/m²



様式-2 (土) 土砂災害警戒区域・土砂災害特別警戒区域 区域図	土砂災害防止法施行令第二条の基準に該当する区域 「土砂災害警戒区域」		N 縮尺 1:2,500	自然現象 の種類	土石流	溪流番号	422-II-018
	土砂災害防止 法施行令第三 条の基準に該 当する区域			告示番号	第118号	溪流名	明光沢
	土砂の高さが1mを超える場合、土石等の 移動による力が50kN/m ² を超える区域			告示年月日	平成29年3月10日	所在地	秋田県大仙市土川字明光沢
	土砂の高さが1mを超える場合、土石等の 移動による力が50kN/m ² 以下の区域						
	それ以外の区域						

参考資料 (その3)



土石流の高さ : 0.6m
 想定される力の最大 : 12.0kN/m²

0 1 × 100m

参考資料	土砂災害防止法施行令第二条の基準に該当する区域 「土砂災害警戒区域」		N 縮尺 1:2,500	自然現象 の種類	土石流	溪流番号	422-II-018
	土砂災害防止法施行令第三条の基準に該当する区域			告示番号	第118号	溪流名	明光沢
	それ以外の区域			告示年月日	平成29年3月10日	所在地	秋田県大仙市土川字明光沢

