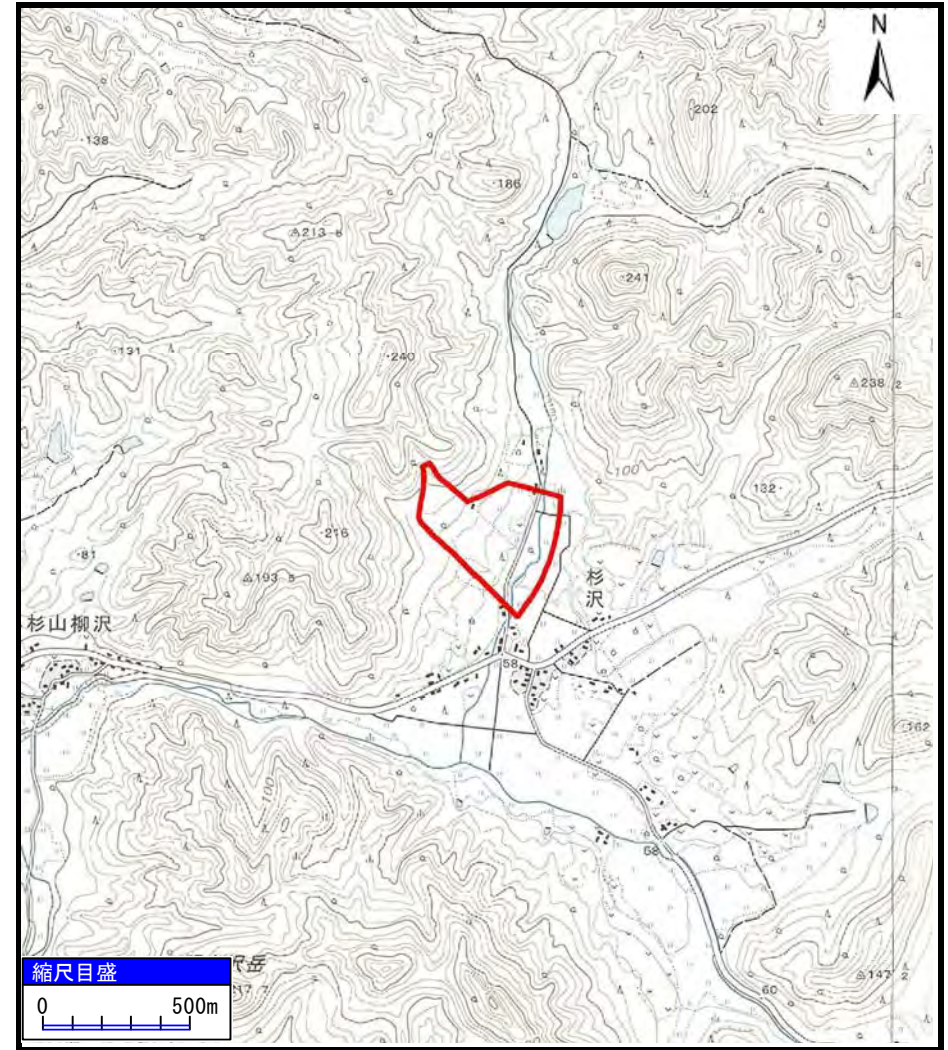


土砂災害警戒区域等の指定の公示に係る図書（その1）



(1/200,000)



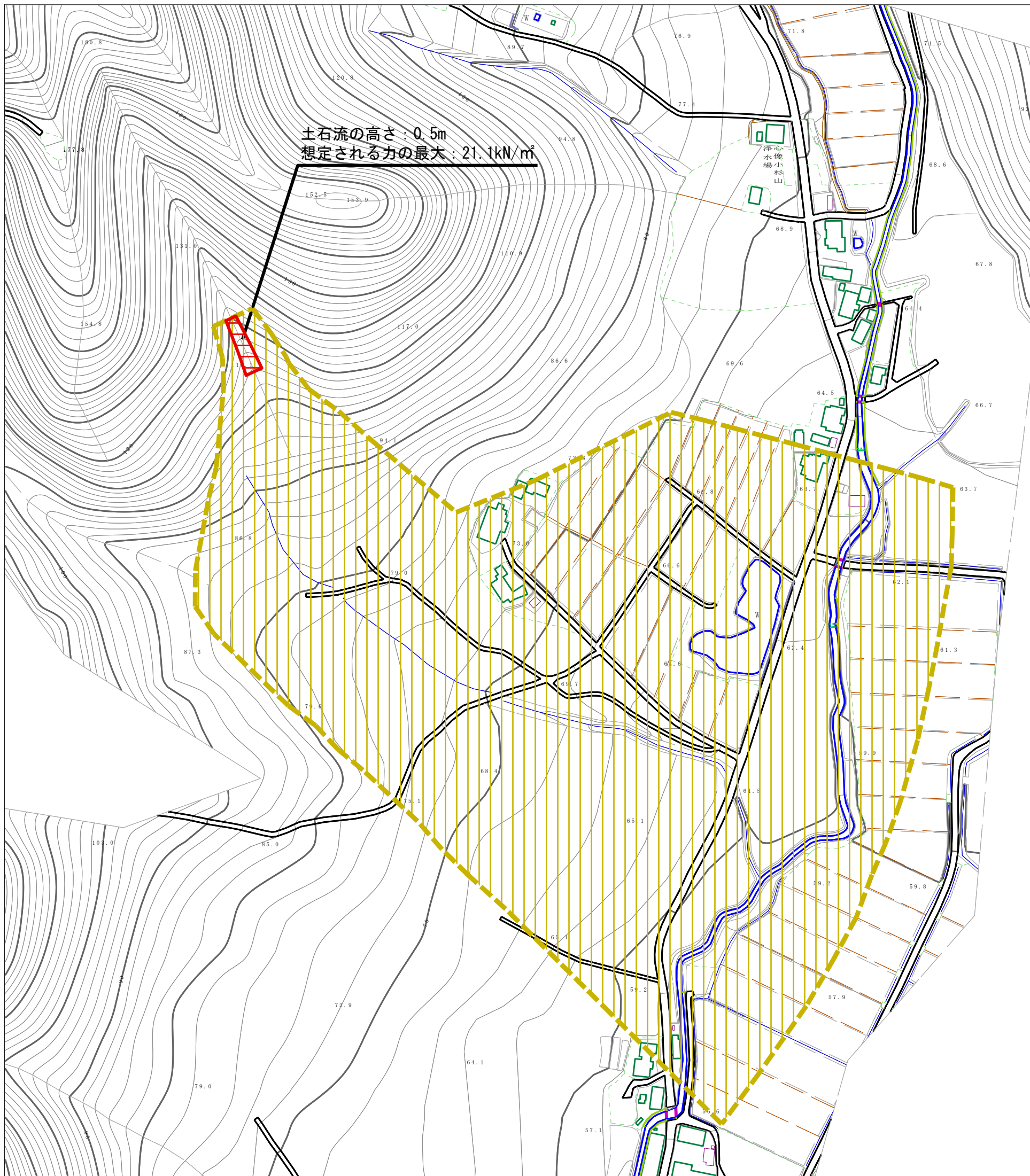
(1/25,000)

様式-1 (土)
土砂災害警戒区域・土砂災害特別警戒区域 位置図

| | |
|---------|-------------------------|
| 自然現象の種類 | 土石流 |
| 溪流番号 | 422-II-020 |
| 溪流名 | 杉沢沢1 |
| 所在地 | 秋田県大仙市土川字小杉山沢ノ内牟ノ沢山及び杉沢 |

「この地図は、国土地理院長の承認を得て、同院発行の20万分の1地勢図及び2万5千分の1地形図を複製したものである。（承認番号 平28情複、 第828号）」

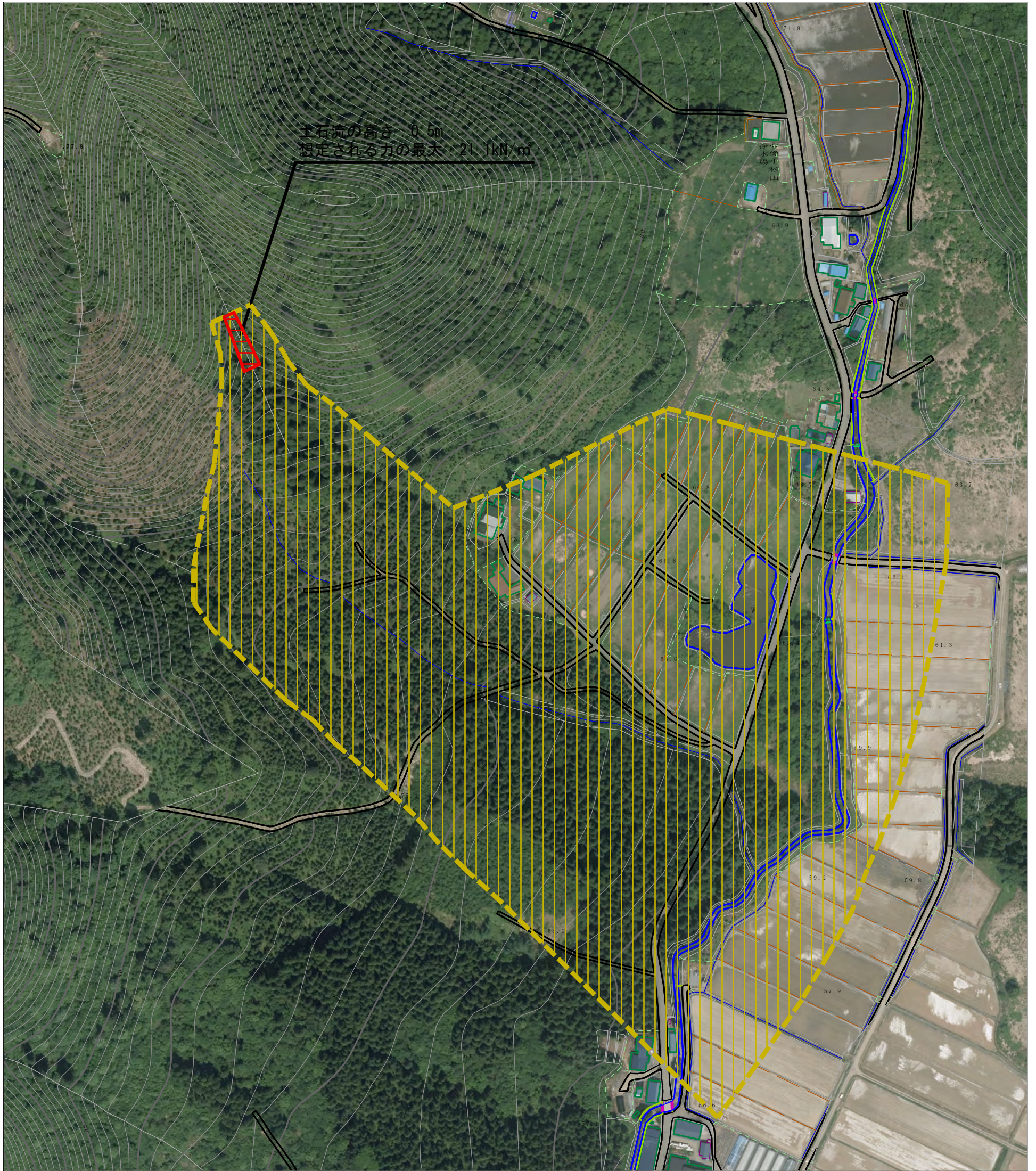
土砂災害警戒区域等の指定の公示に係る図書（その2）



0 1 × 100m

| | | | | | | | | |
|--|---|--|--------------------|-------------|------------|------|-----------------------------|--|
| 様式-2 (土) 土砂災害警戒区域・土砂災害特別警戒区域 区域図 | 土砂災害防止法施行令第二条の基準に該当する区域 「土砂災害警戒区域」 | | N 縮尺 1:2,500 | 自然現象 の種類 | 土石流 | 溪流番号 | 422-II-020 | |
| | 土砂災害防止 法施行令第三 条の基準に該 当する区域 | | | 告示番号 | 第118号 | 溪流名 | 杉沢沢1 | |
| | 土砂流の高さが1mを超える場合、土石等の 移動による力が50kN/m ² を超える区域 | | | 告示年月日 | 平成29年3月10日 | 所在地 | 秋田県大仙市土川字小杉山 沢ノ内牟ノ沢山及び杉沢 | |
| | 土砂流の高さが1mを超える場合、土石等の 移動による力が50kN/m ² 以下の区域 | | | それ以外の区域 | | | | |

参考資料 (その3)



0 1 × 100m

| | | | | | | | | |
|---------|---|--|--------------------|-------------|------------|------|-------------------------|--|
| 参考資料 | 土砂災害防止法施行令第二条の基準に該当する区域 「土砂災害警戒区域」 | | N 縮尺 1:2,500 | 自然現象 の種類 | 土石流 | 溪流番号 | 422-II-020 | |
| | 土砂災害防止法施行令第三条の基準に該当する区域 | | | 告示番号 | 第118号 | 溪流名 | 杉沢沢1 | |
| | 土石流の高さが1mを超える場合、土石等の移動による力が50kN/m ² を超える区域 | | | 告示年月日 | 平成29年3月10日 | 所在地 | 秋田県大仙市土川字小杉山沢ノ内牟ノ沢山及び杉沢 | |
| | 土石流の高さが1mを超える場合、土石等の移動による力が50kN/m ² 以下の区域 | | | | | | | |
| それ以外の区域 | | | | | | | | |

