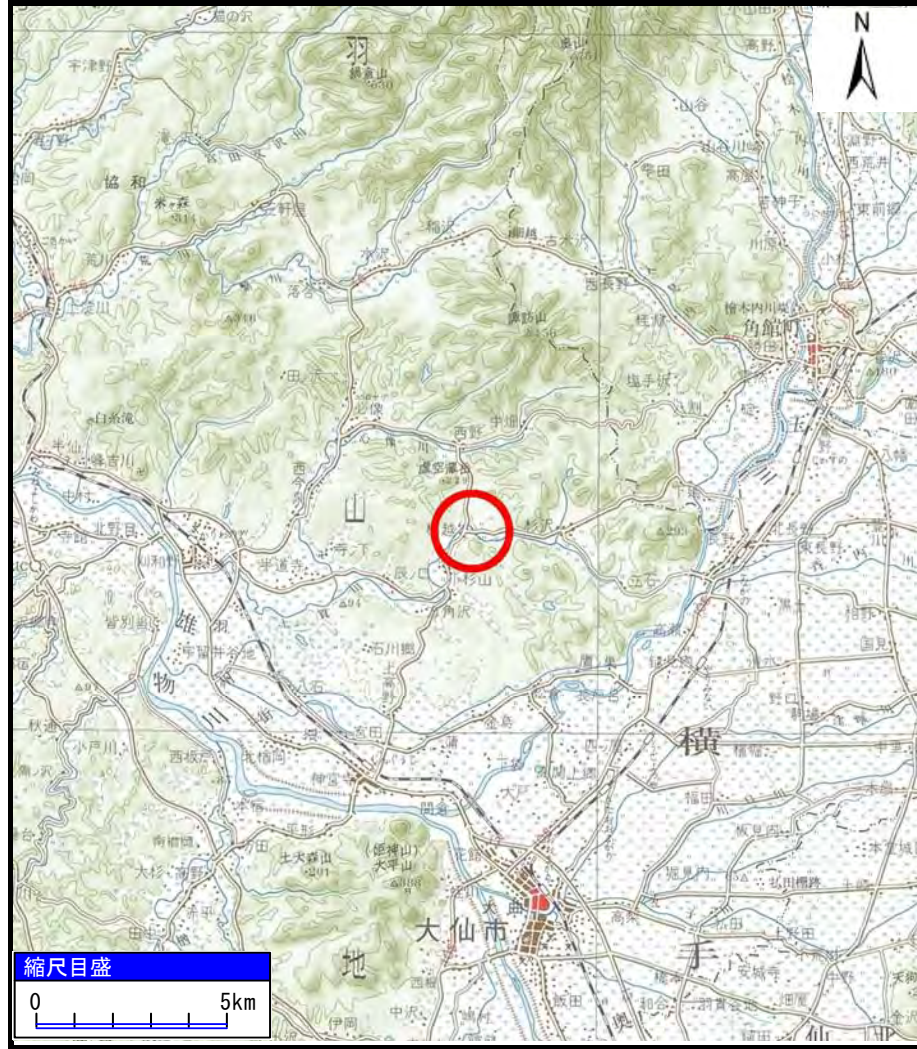
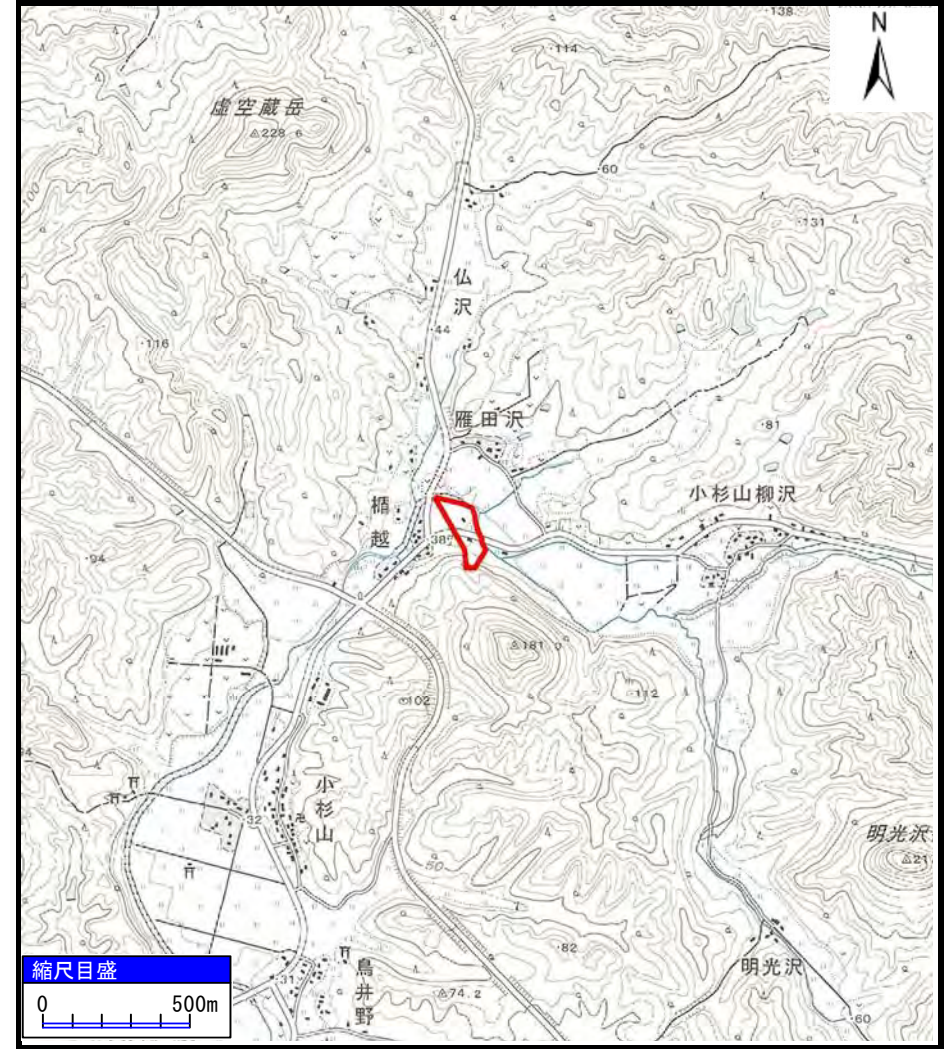


土砂災害警戒区域等の指定の公示に係る図書（その1）



(1/200,000)



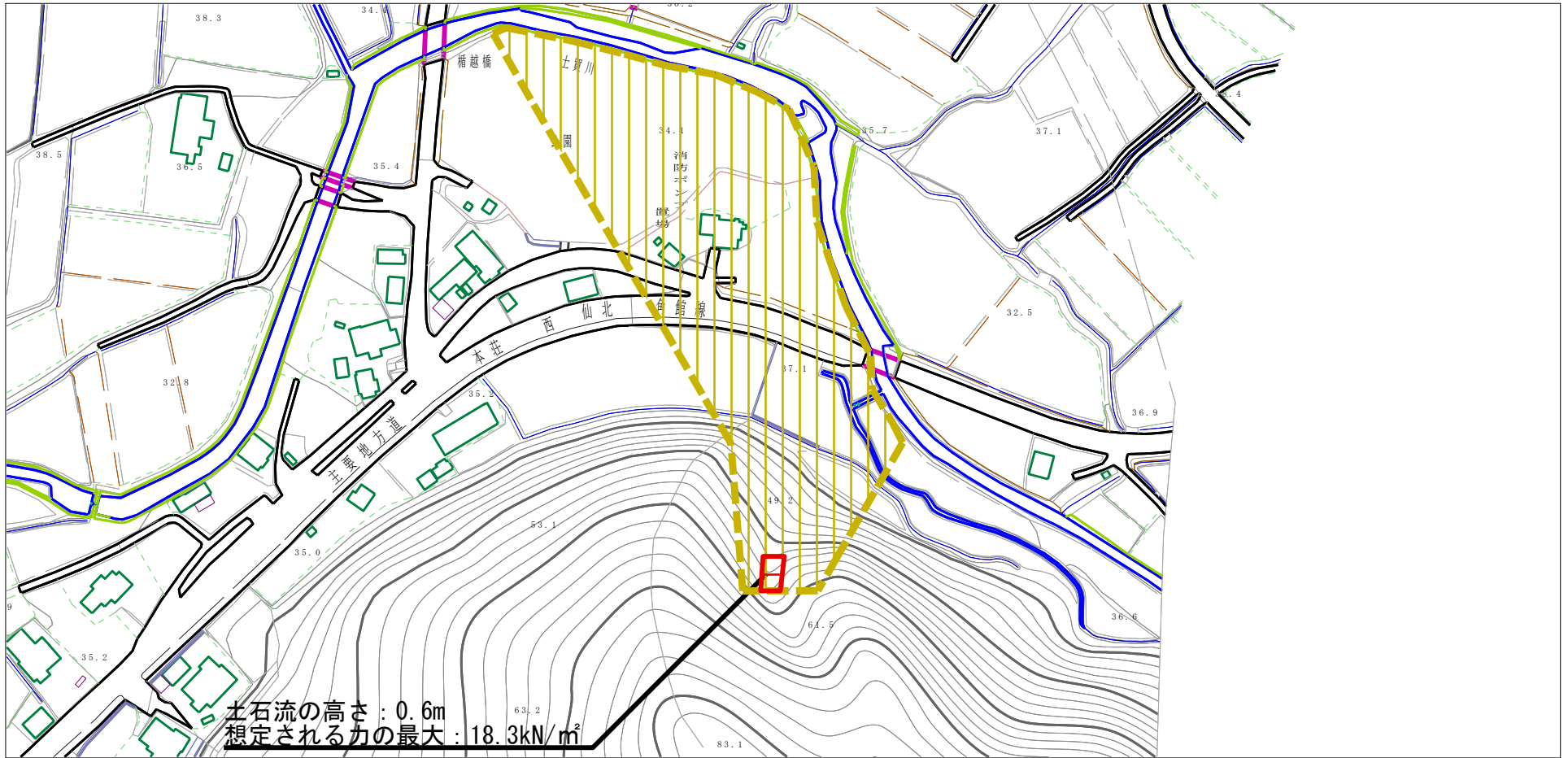
(1/25,000)

様式-1 (土)
土砂災害警戒区域・土砂災害特別警戒区域 位置図

自然現象の種類	土石流
溪流番号	422-II-022
溪流名	楯越沢1
所在地	秋田県大仙市土川字楯越

「この地図は、国土地理院長の承認を得て、同院発行の20万分の1地勢図及び2万5千分の1地形図を複製したものである。（承認番号 平28情複、第828号）」

土石災害警戒区域等の指定の公示に係る図書（その2）



様式-2 (土)

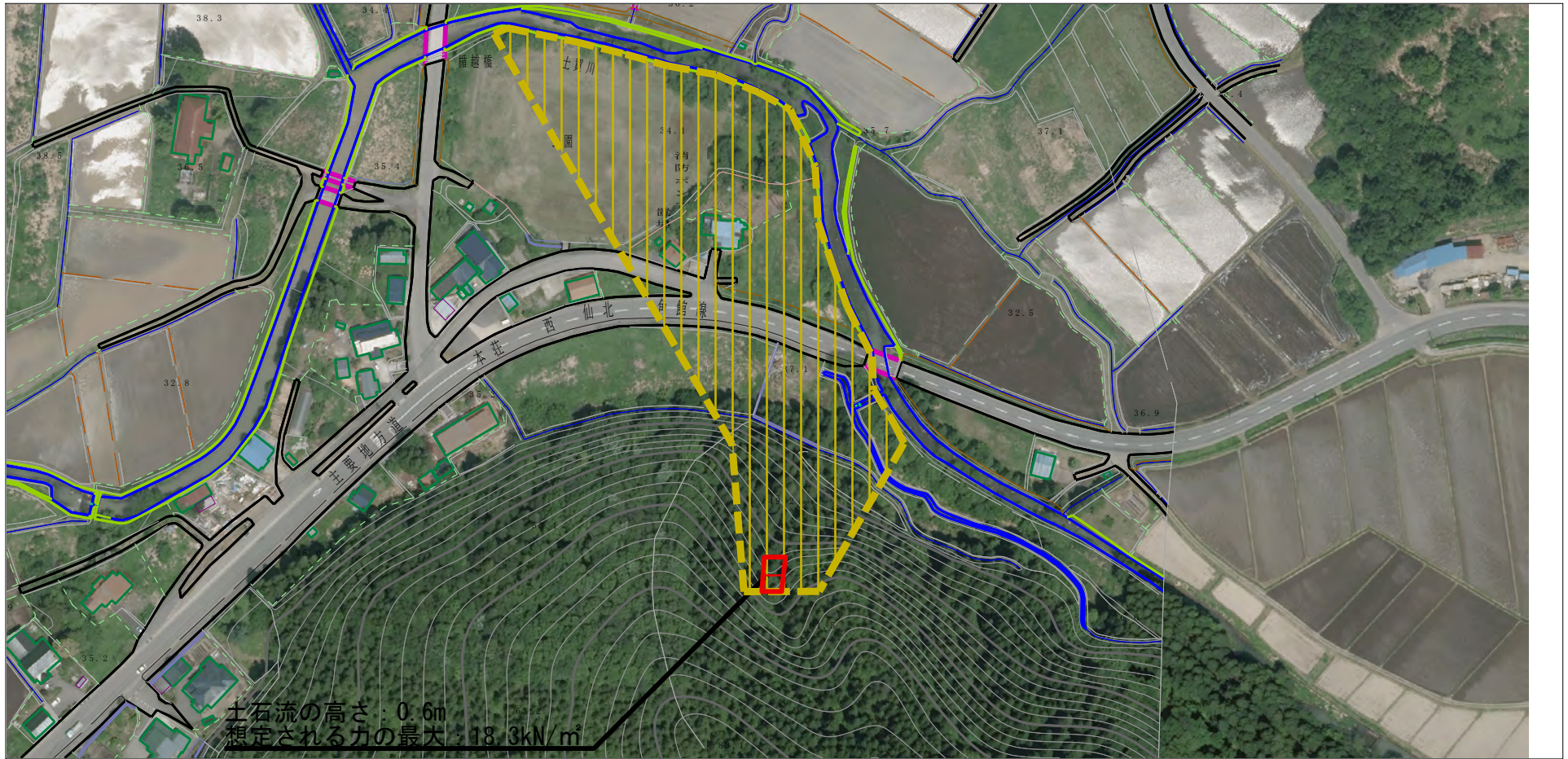
土石災害警戒区域・土石災害特別警戒区域
区域図

土石災害防止法施行令第二条の基準に該当する区域 「土石災害警戒区域」	
土石災害防止法施行令第三条の基準に該当する区域	
土石流の高さが1mを超える場合、土石等の移動による力が50kN/m ² を超える区域	
土石流の高さが1mを超える場合、土石等の移動による力が50kN/m ² 以下の区域	
それ以外の区域	



自然現象の種類	土石流	溪流番号	422-II-022
告示番号	第118号	溪流名	楯越沢1
告示年月日	平成29年3月10日	所在地	秋田県大仙市土川字楯越

参考資料 (その3)



0 1 ×100m

参考資料

参考資料	土砂災害防止法施行令第二条の基準に該当する区域 「土砂災害警戒区域」		N 縮尺 1:2,500	自然現象 の種類	土石流	溪流番号	422-II-022
	土砂災害防止法施行令第三条の基準に該当する区域			告示番号	第118号	溪流名	楯越沢1
	土石流の高さが1mを超える場合、土石等の移動による力が50kN/m ² を超える区域			告示年月日	平成29年3月10日	所在地	秋田県大仙市土川字楯越
	土石流の高さが1mを超える場合、土石等の移動による力が50kN/m ² 以下の区域						
	それ以外の区域						

