

土砂災害警戒区域等の指定の公示に係る図書（その1）



(1/200,000)



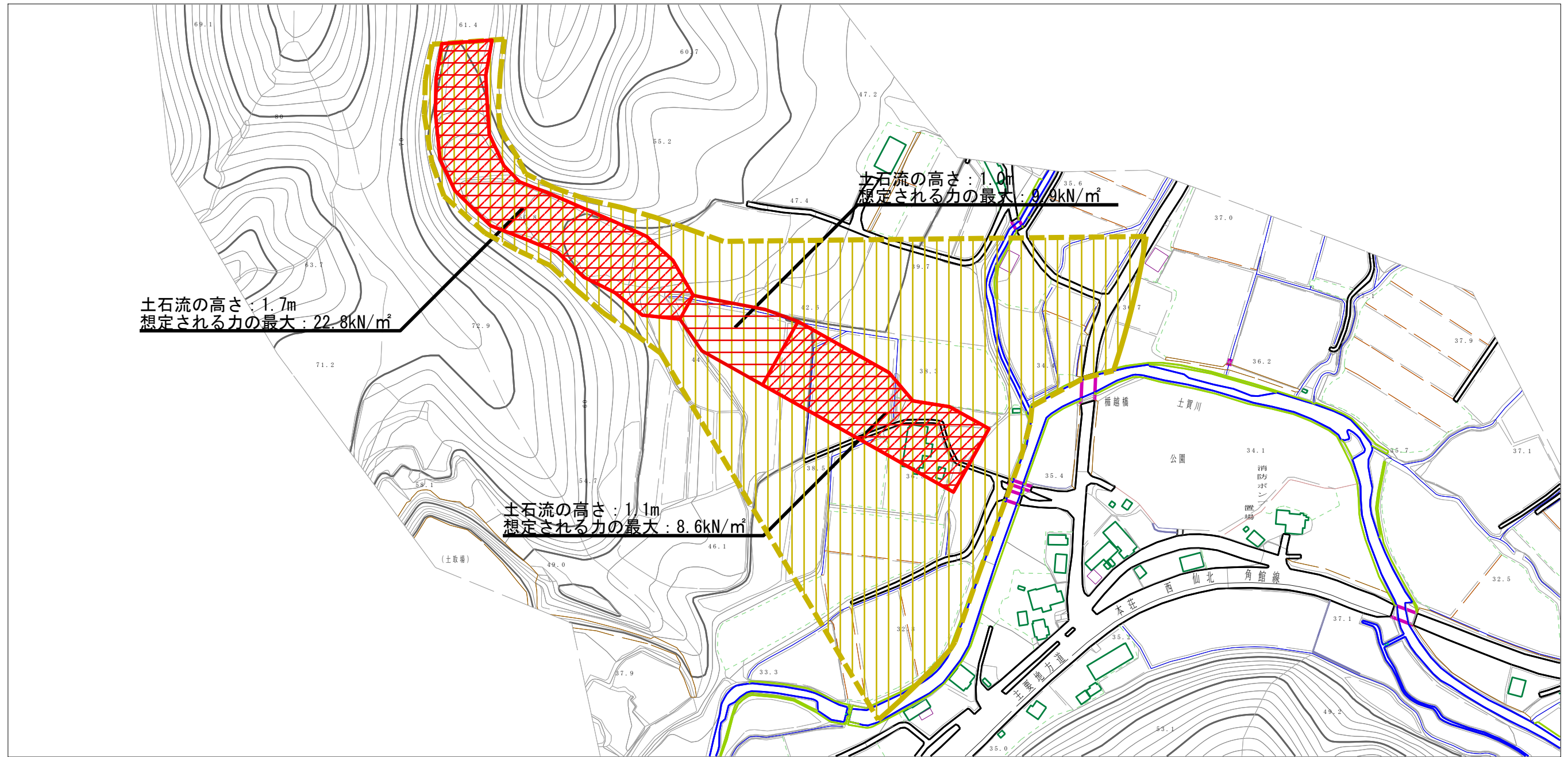
(1/25,000)

様式-1 (土)
土砂災害警戒区域・土砂災害特別警戒区域 位置図

自然現象の種類	土石流
溪流番号	422-II-023
溪流名	楯越沢2
所在地	秋田県大仙市土川字仏沢、小杉山沢ノ内台林及び楯越

「この地図は、国土地理院長の承認を得て、同院発行の20万分の1地勢図及び2万5千分の1地形図を複製したものである。（承認番号 平28情複、第828号）」

土砂災害警戒区域等の指定の公示に係る図書（その2）



土石流の高さ：1.7m
想定される力の最大：22.8kN/m²

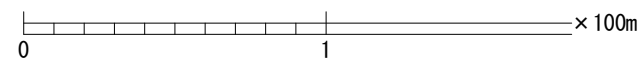
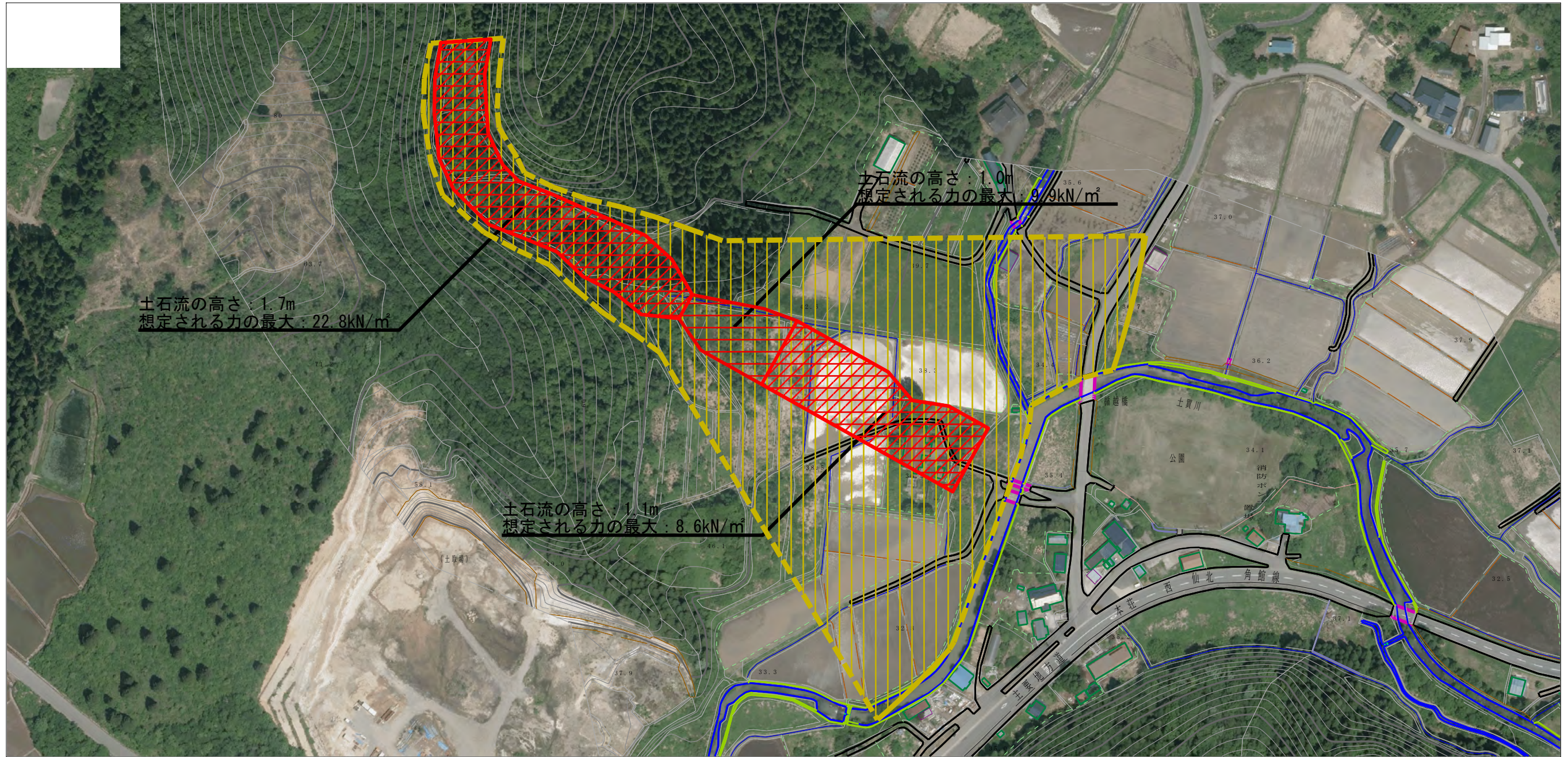
土石流の高さ：1.0m
想定される力の最大：9.9kN/m²

土石流の高さ：1.1m
想定される力の最大：8.6kN/m²



様式-2 (土) 土砂災害警戒区域・土砂災害特別警戒区域 区域図	土砂災害防止法施行令第二条の基準に該当する区域 「土砂災害警戒区域」		N 縮尺 1:2,500	自然現象 の種類	土石流	溪流番号	422-II-023
	土砂災害防止 法施行令第三 条の基準に該 当する区域			告示番号	第118号	溪流名	楯越沢2
	土砂流の高さが1mを超える場合、土石等の 移動による力が50kN/m ² を超える区域 土砂流の高さが1mを超える場合、土石等の 移動による力が50kN/m ² 以下の区域 それ以外の区域			告示年月日	平成29年3月10日	所在地	秋田県大仙市土川字仏沢、 小杉山沢ノ内台林及び楯越

参考資料 (その3)



参考資料

土石災害防止法施行令第二条の基準に該当する区域
「土石災害警戒区域」



自然現象の種類

土石流

溪流番号

422-II-023

土石災害防止法施行令第三条の基準に該当する区域

土石流の高さが1mを超える場合、土石等の移動による力が50kN/m²を超える区域



告示番号

第118号

溪流名

楯越沢2

土石流の高さが1mを超える場合、土石等の移動による力が50kN/m²以下の区域

それ以外の区域



告示年月日

平成29年3月10日

所在地

秋田県大仙市土川字仏沢、小杉山沢ノ内台林及び楯越

縮尺

1:2,500

