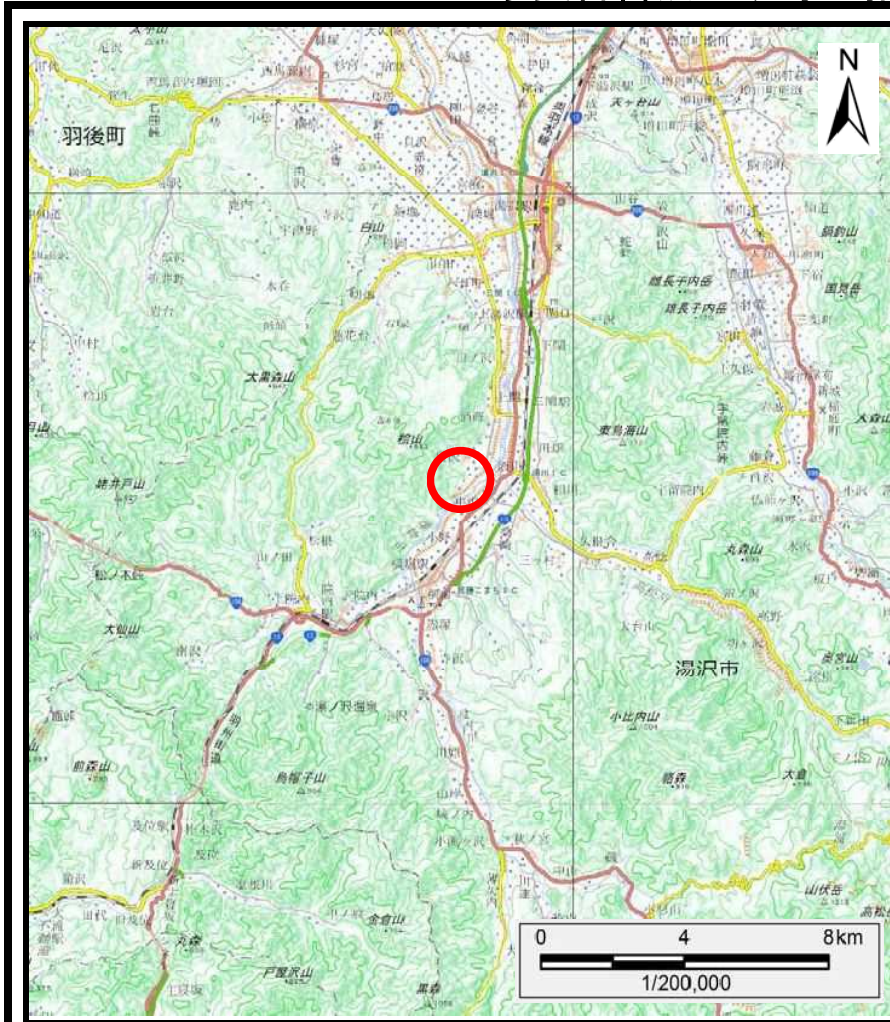
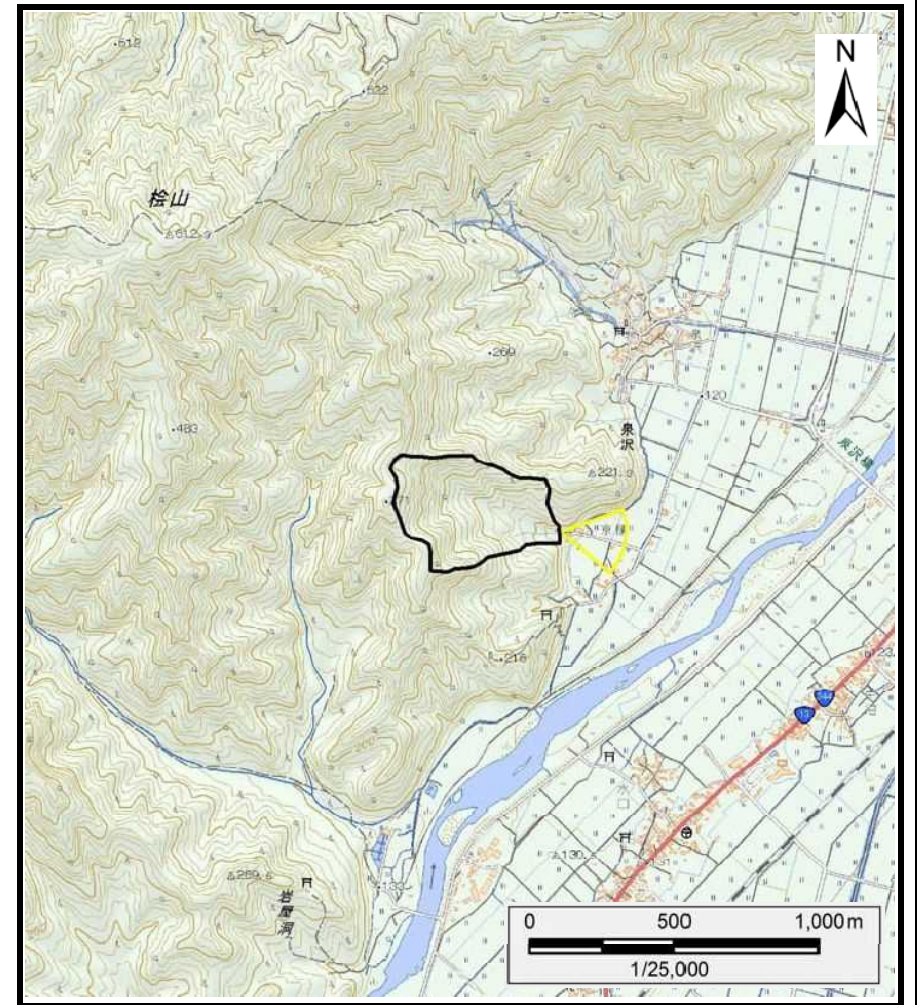


土砂災害警戒区域等の指定の公示に係る図書（その1）



(1/200,000)



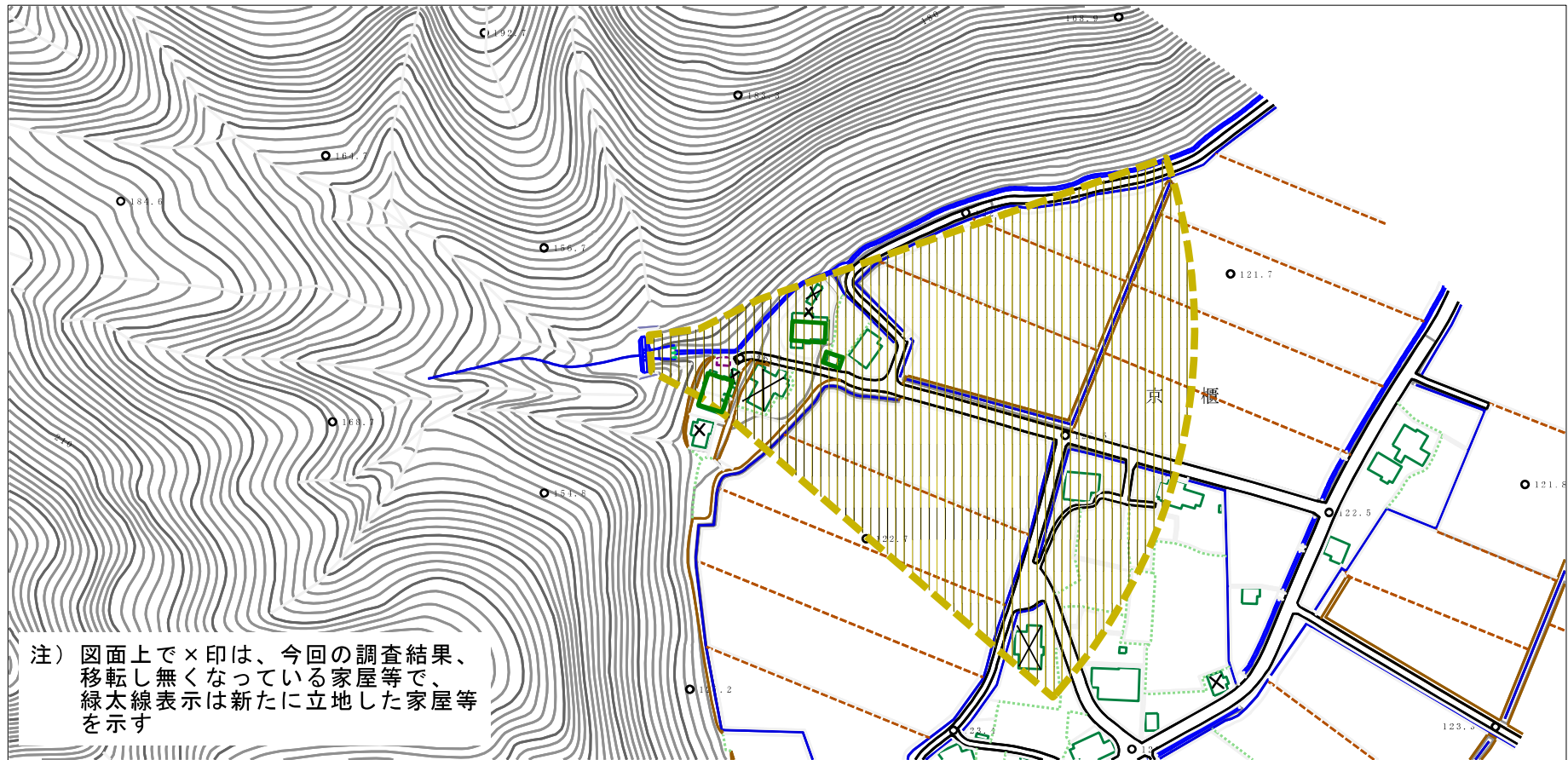
(1/25,000)

様式-1 (土)
土砂災害警戒区域・土砂災害特別警戒区域 位置図

自然現象の種類	土石流
溪流番号	462-I-043
溪流名	京櫃沢
所在地	秋田県湯沢市泉沢字法龍ヶ沢、屋形川原及び古城下

測量法に基づく国土地理院長承認（複製）R 2JHf 270。本製品を複製する場合には、国土地理院の長の承認を得なければならない。

土砂災害警戒区域等の指定の公示に係る図書（その2）



注) 図面上で×印は、今回の調査結果、
移転し無くなっている家屋等で、
緑太線表示は新たに立地した家屋等
を示す

0 1 ×100m

様式-2 (土)

土砂災害警戒区域・土砂災害特別警戒区域
区域図

土砂災害防止法施行令第二条の基準に該当する区域

土砂災害防止
法施行令第三
条の基準に該
当する区域

土砂災害防止
法施行令第三
条の基準に該
当する区域

それ以外の区域



縮尺
1:2,500

自然現象
の種類

告示番号

告示年月日

土石流

第84号

令和3年2月9日

溪流番号

溪流名

所在地

462-I-043

京櫃沢

秋田県湯沢市泉沢字法龍ヶ沢、
屋形川原及び古城下

参考資料 (その3)



参考資料

土砂災害防止法施行令第二条の基準に該当する区域



自然現象
の種類

土石流

溪流番号

462-I-043

土砂災害防止
法施行令第三
条の基準に該
当する区域

土石流の高さが1mを超える場合、土石等の
移動による力が50kN/mを超える区域



縮尺
1:2,500

告示番号

第84号

溪流名

京櫃沢

土石流の高さが1mを超える場合、土石等の
移動による力が50kN/m以下の区域



告示年月日

令和3年2月9日

所在地

秋田県湯沢市泉沢字法龍ヶ沢、
屋形川原及び古城下

それ以外の区域



