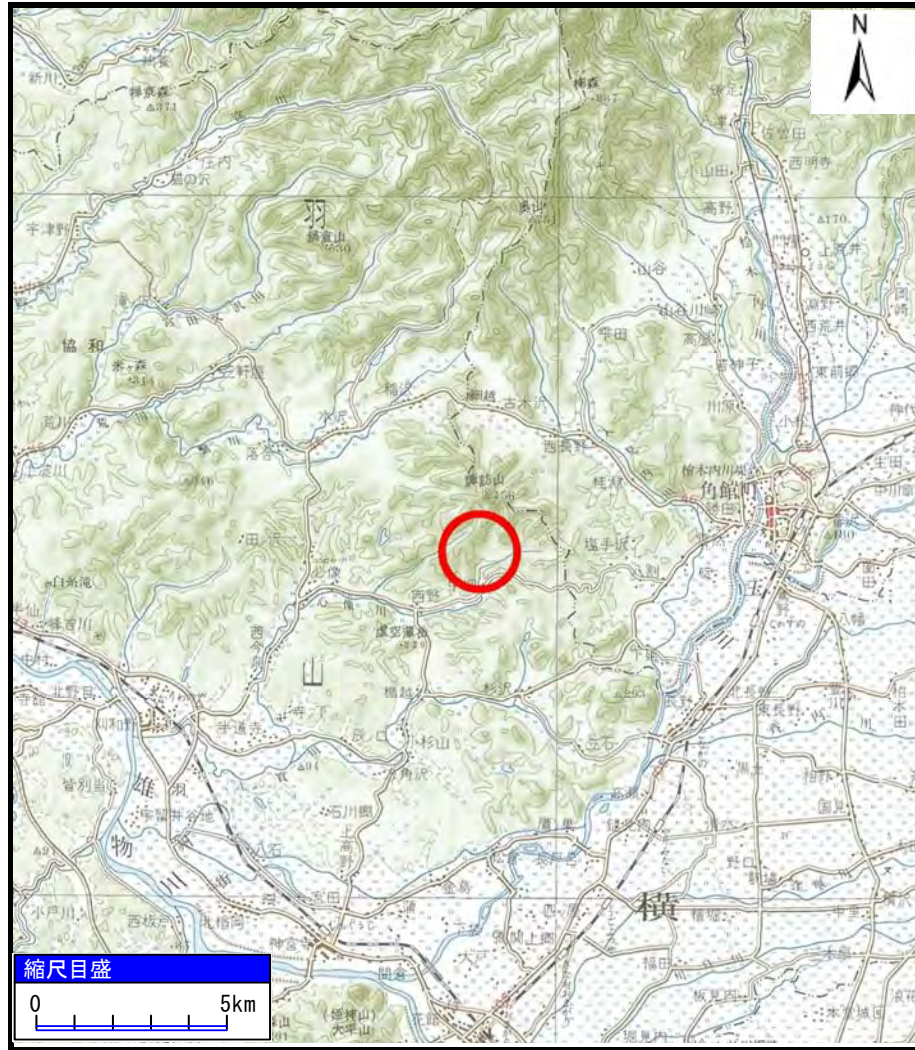
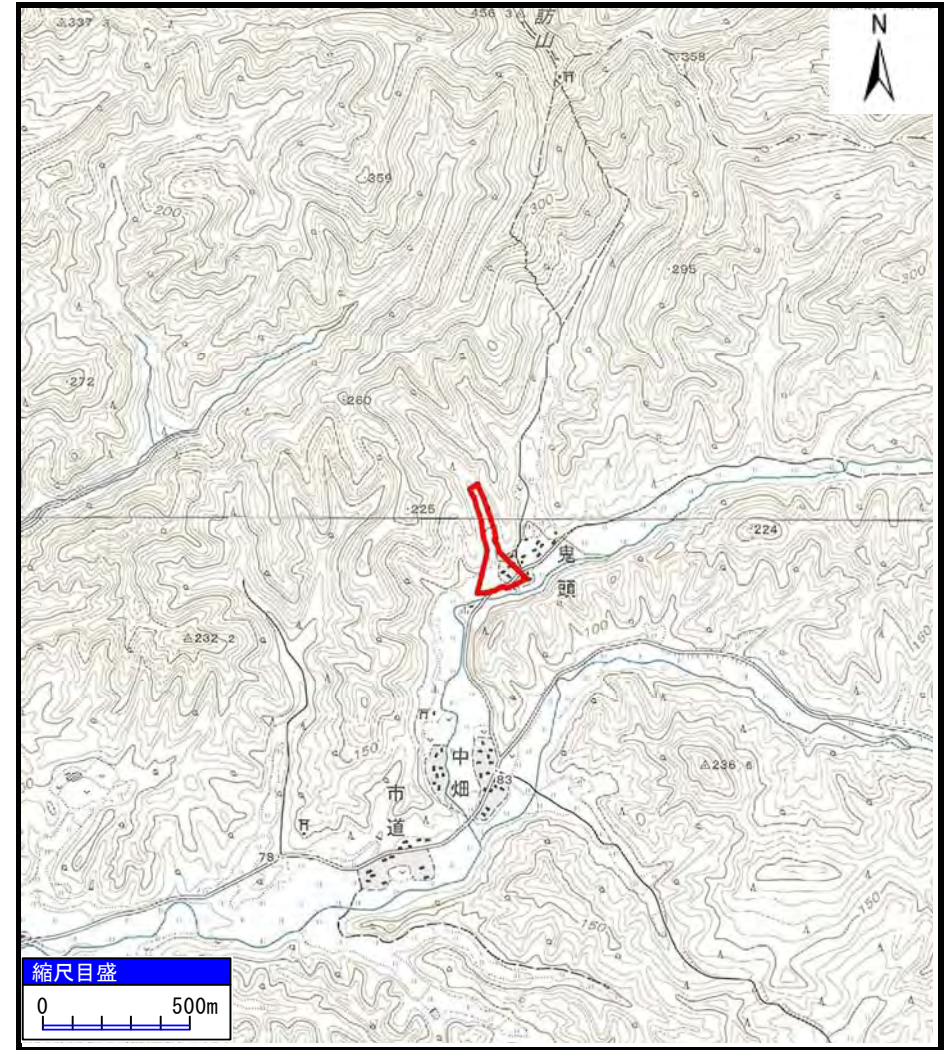


土砂災害警戒区域等の指定の公示に係る図書（その1）



(1/200,000)



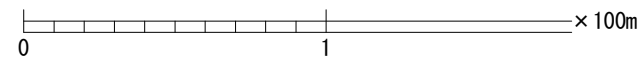
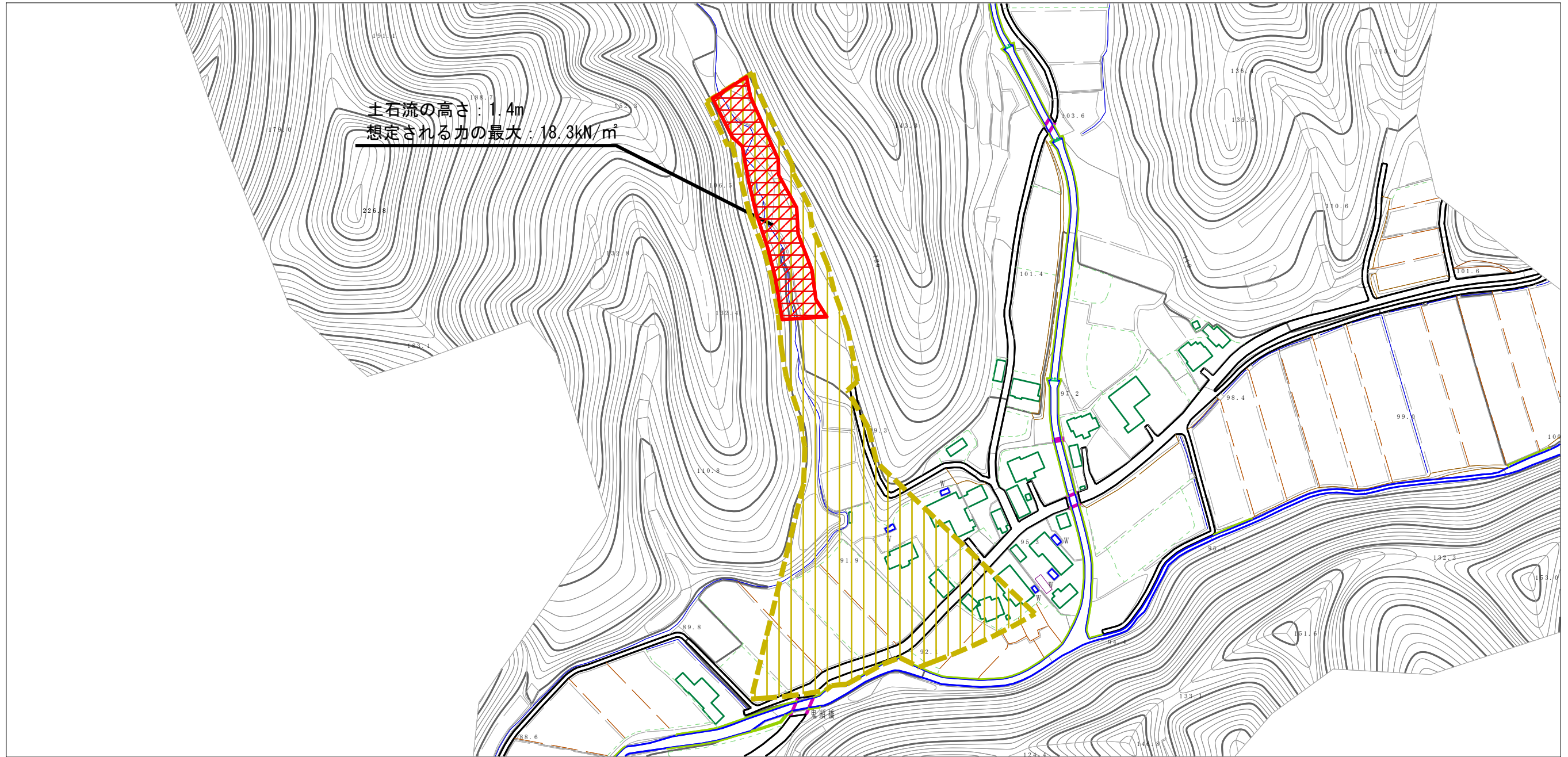
(1/25,000)

様式-1 (土)
土砂災害警戒区域・土砂災害特別警戒区域 位置図

自然現象の種類	土石流
溪流番号	422-II-032
溪流名	鬼頭沢
所在地	秋田県大仙市土川字鬼頭

「この地図は、国土地理院長の承認を得て、同院発行の20万分の1地勢図及び2万5千分の1地形図を複製したものである。（承認番号 平28情複、第828号）」

土砂災害警戒区域等の指定の公示に係る図書（その2）



様式-2（土）

土砂災害警戒区域・土砂災害特別警戒区域
 区域図

土砂災害防止法施行令第二条の基準に該当する区域
 「土砂災害警戒区域」



自然現象
 の種類

土石流

溪流番号

422-II-032

土砂災害防止
 法施行令第三
 条の基準に該
 当する区域

土石流の高さが1mを超える場合、土石等の
 移動による力が50kN/m²を超える区域



縮尺

告示番号

第118号

溪流名

鬼頭沢

土石流の高さが1mを超える場合、土石等の
 移動による力が50kN/m²以下の区域



1:2,500

告示年月日

平成29年3月10日

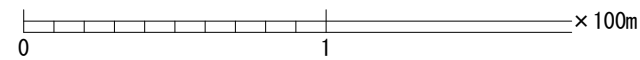
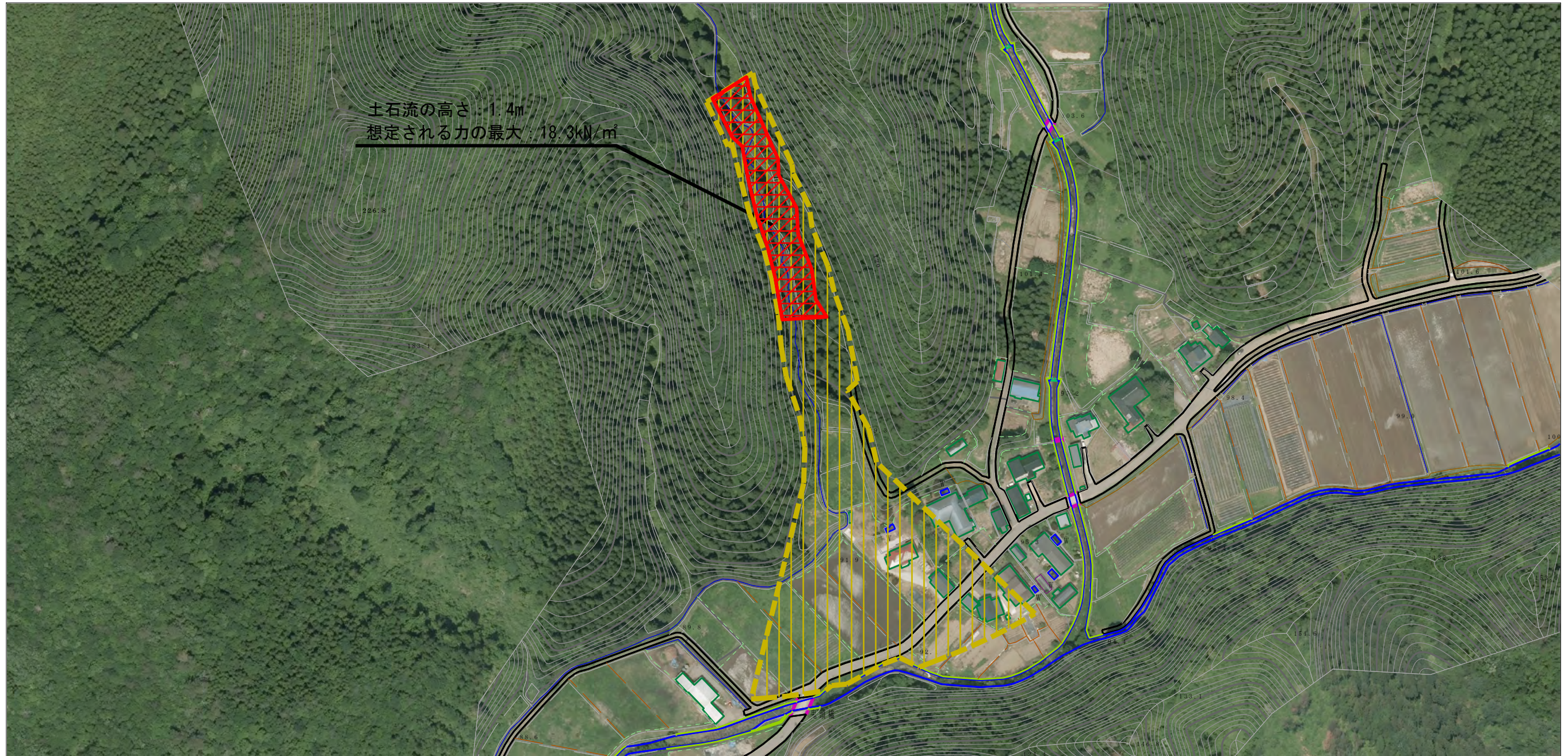
所在地

秋田県大仙市土川字鬼頭

それ以外の区域



参考資料 (その3)



参考資料	土砂災害防止法施行令第二条の基準に該当する区域 「土砂災害警戒区域」		N 縮尺 1:2,500	自然現象 の種類	土石流	溪流番号	422-II-032
	土砂災害防止 法施行令第三 条の基準に該 当する区域			告示番号	第118号	溪流名	鬼頭沢
	土砂災害防止 法施行令第三 条の基準に該 当する区域			告示年月日	平成29年3月10日	所在地	秋田県大仙市土川字鬼頭
	それ以外の区域						

