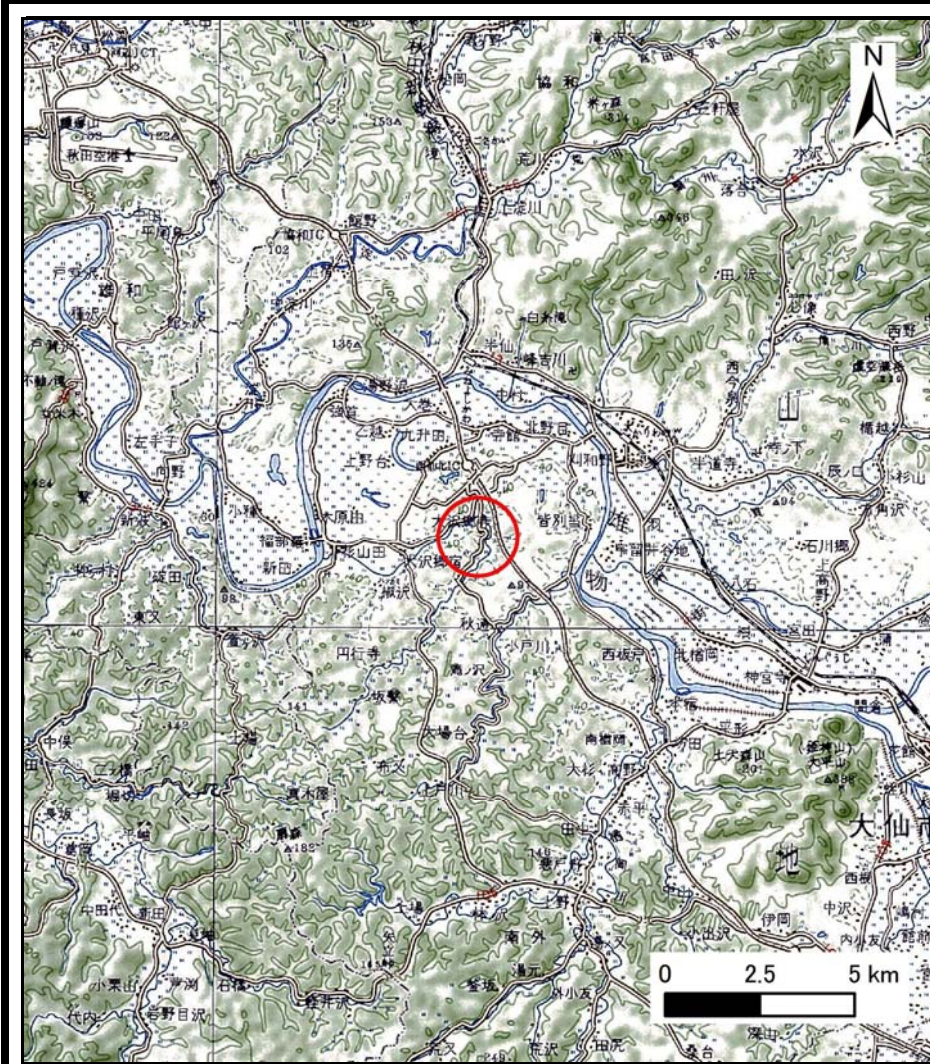
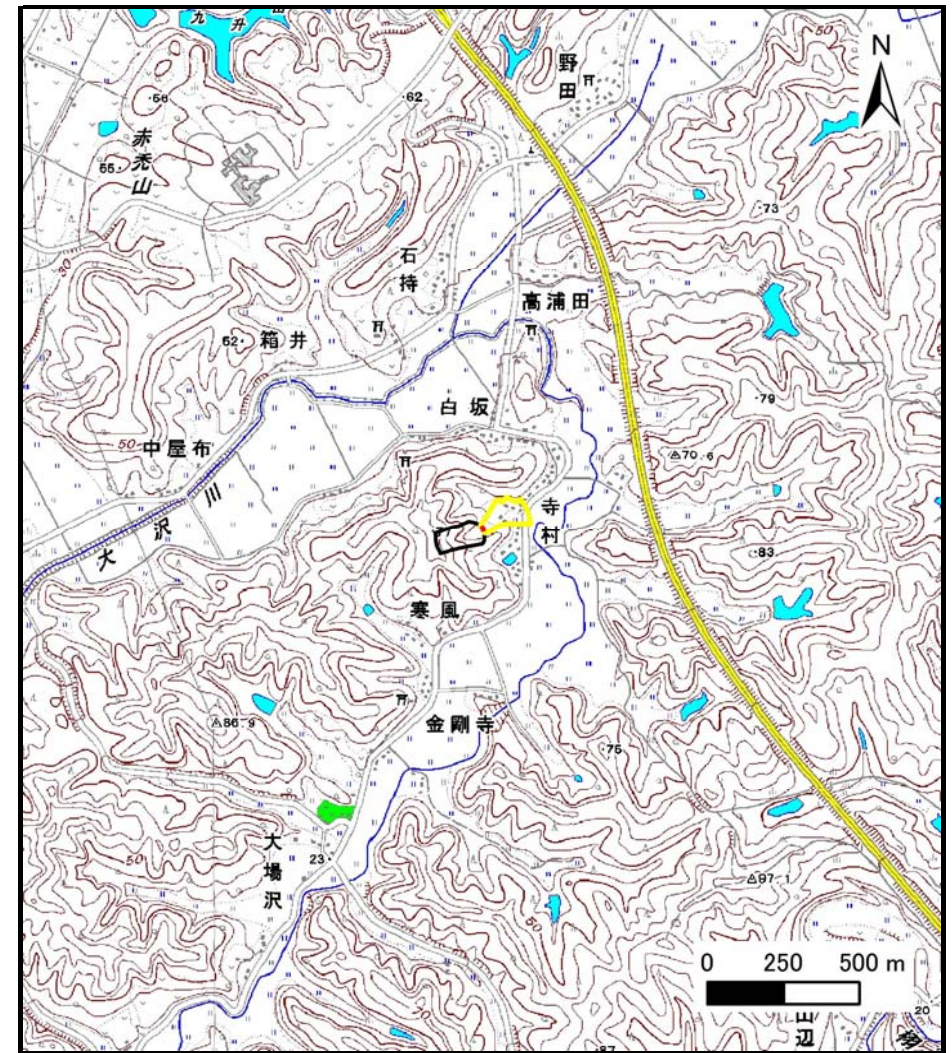


土砂災害警戒区域等の指定の公示に係る図書（その1）



(1/200,000)



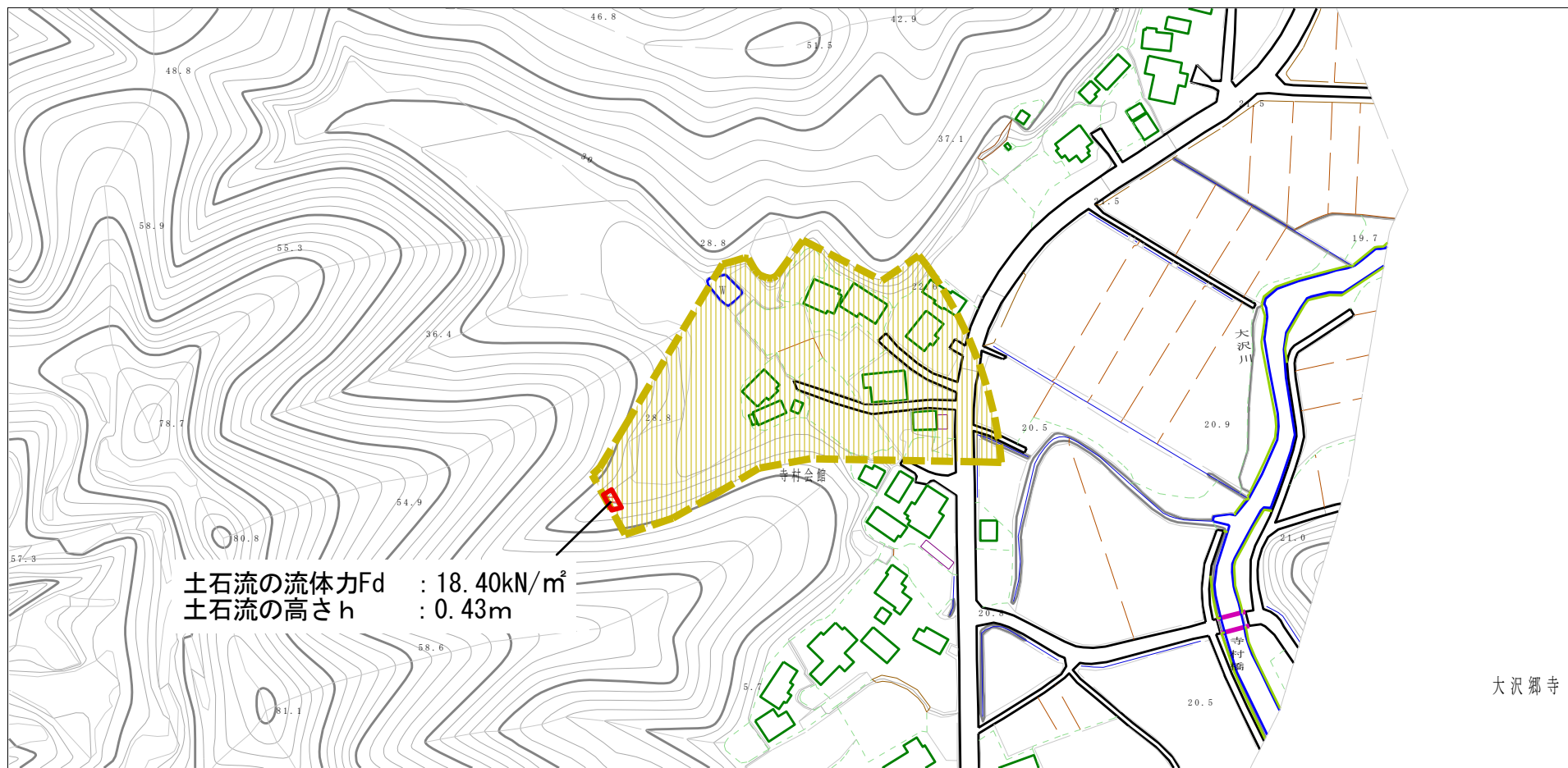
(1/25,000)

様式-1 (土)
土砂災害警戒区域・土砂災害特別警戒区域 位置図

自然現象の種類	土石流
溪流番号	422-I-020
溪流名	小田ノ沢
所在地	秋田県大仙市大沢郷寺字寺村、寺村前田面、小田ノ沢及び覚ノ畑

この地図は、国土地理院長の承認を得て、同院発行の20万分の1地勢図及び数値地図25000（地図画像）を複製したものである。（承認番号 平28情復、第651号）

土砂災害警戒区域等の指定の公示に係る図書（その2）



土石流の流体力Fd : 18.40kN/m²
 土石流の高さh : 0.43m

大沢郷寺

0 1 ×100m

様式-2 (土)

土砂災害警戒区域・土砂災害特別警戒区域
 区域図 (その1)

土砂災害防止法施行令第二条の基準に該当する区域



自然現象
 の種類

土石流

溪流番号

422-I-020

土砂災害防止
 法施行令第三
 条の基準に該
 当する区域

土石流の高さが1mを超える場合、土石等の
 移動による力が50kN/m²を超える区域



縮尺
 1:2,500

告示番号

第118号

溪流名

小田ノ沢

土石流の高さが1mを超える場合、土石等の
 移動による力が50kN/m²以下の区域



告示年月日

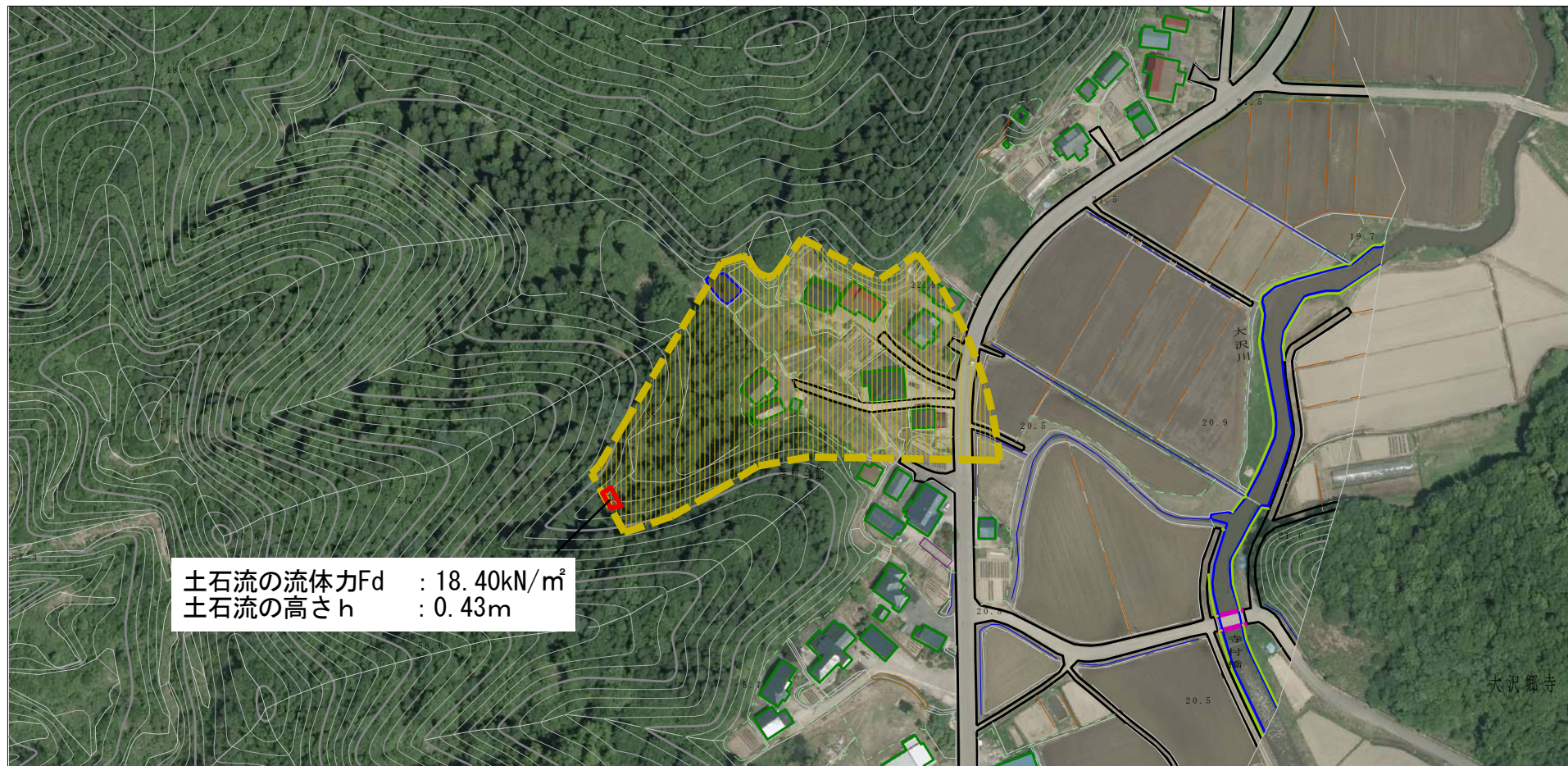
平成29年3月10日

所在地

秋田県大仙市大沢郷寺字寺村、
 寺村前面、小田ノ沢及び覚ノ畑




それ以外の区域

土砂災害警戒区域等の指定の公示に係る図書（その2）



土石流の流体力Fd : 18.40kN/m²
 土石流の高さh : 0.43m



参考資料	土砂災害防止法施行令第二条の基準に該当する区域		N 縮尺 1:2,500	自然現象の種類	土石流	溪流番号	422-I-020
	土砂災害防止法施行令第三条の基準に該当する区域			告示番号	第118号	溪流名	小田ノ沢
	それ以外の区域			告示年月日	平成29年3月10日	所在地	秋田県大仙市大沢郷寺字寺村、寺村前田面、小田ノ沢及び覚ノ畑

