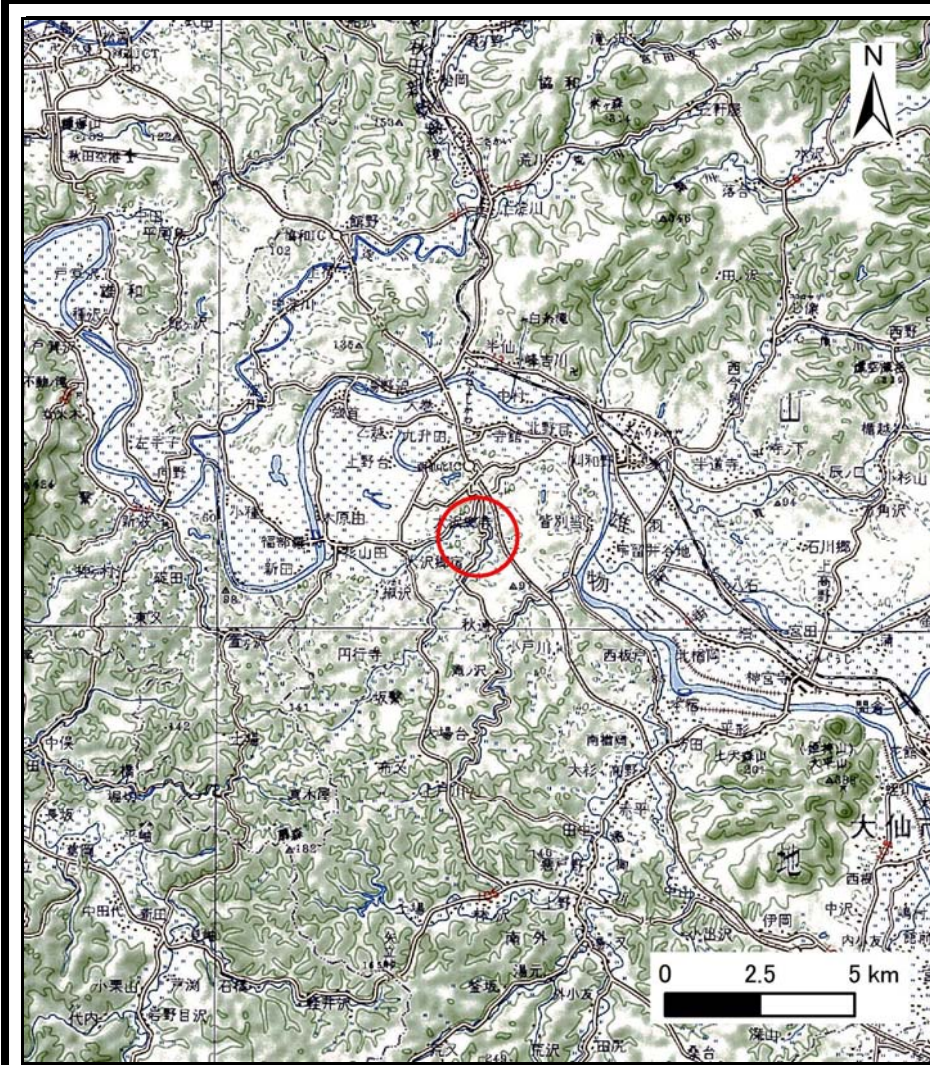
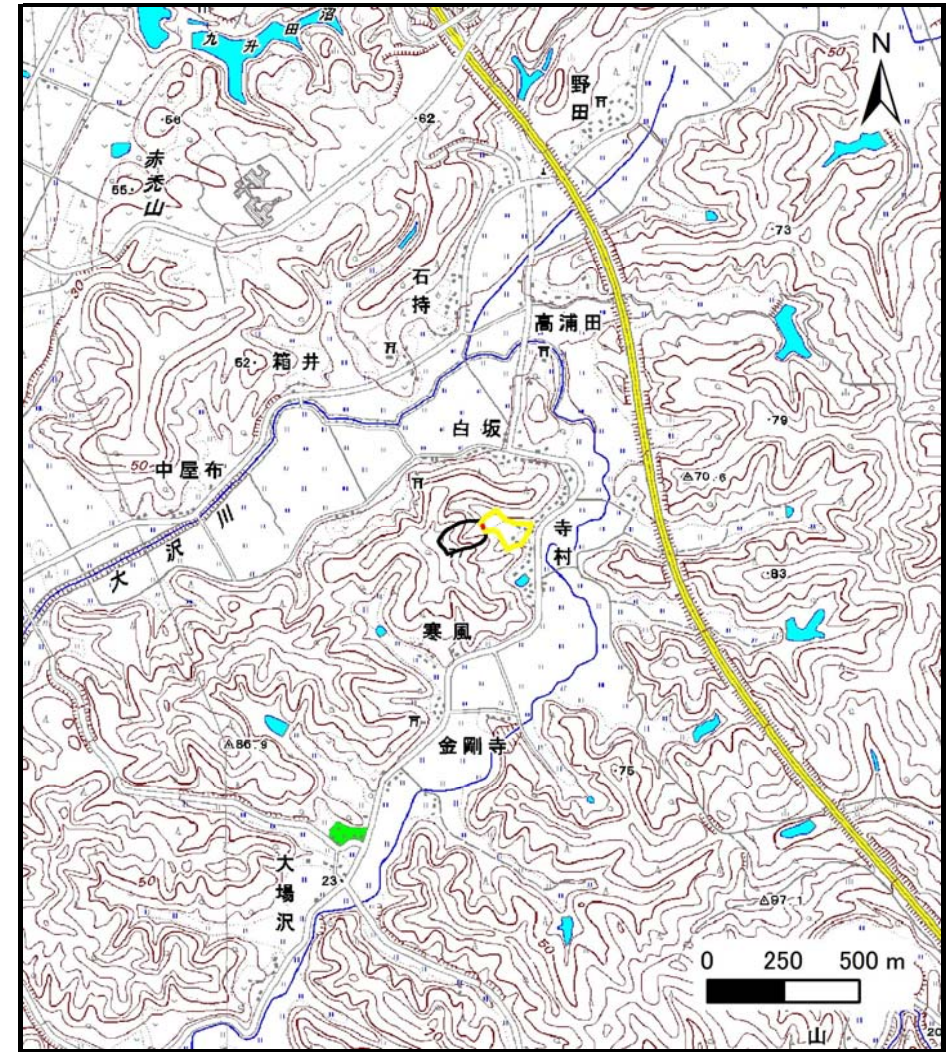


土砂災害警戒区域等の指定の公示に係る図書（その1）



(1/200,000)



(1/25,000)

様式-1 (土)
土砂災害警戒区域・土砂災害特別警戒区域 位置図

自然現象の種類	土石流
溪流番号	422-I-021-1
溪流名	寺村沢-1
所在地	秋田県大仙市大沢郷寺字寺村、寺村前田面、小田ノ沢及びび覚ノ畑

この地図は、国土地理院長の承認を得て、同院発行の20万分の1地勢図及び数値地図25000（地図画像）を複製したものである。（承認番号 平28情復、第651号）

土砂災害警戒区域等の指定の公示に係る図書（その2）



様式-2 (土)

土砂災害警戒区域・土砂災害特別警戒区域
区域図 (その1)

土砂災害防止法施行令第二条の基準に該当する区域

土砂災害防止
法施行令第三
条の基準に該
当する区域

土石流の高さが1mを超える場合、土石等の
移動による力が50kN/m²を超える区域

土石流の高さが1mを超える場合、土石等の
移動による力が50kN/m²以下の区域

それ以外の区域



縮尺
1:2,500

自然現象
の種類

告示番号

告示年月日

土石流

第118号

平成29年3月10日

溪流番号

溪流名

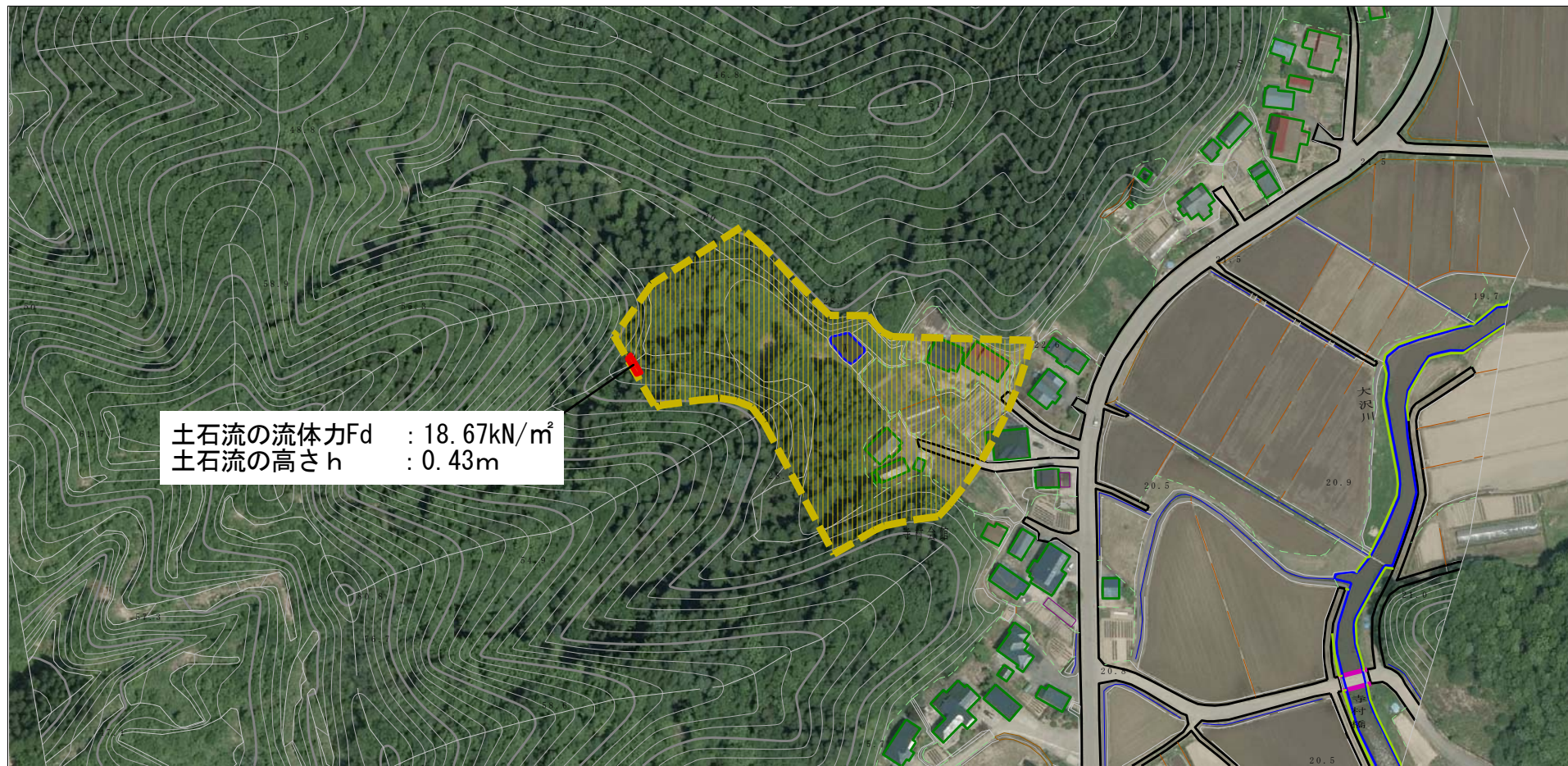
所在地

422-I-021-1

寺村沢-1

秋田県大仙市大沢郷寺字寺村、
寺村前面、小田ノ沢及び覚ノ畑

土砂災害警戒区域等の指定の公示に係る図書（その2）



土石流の流体力 F_d : 18.67kN/m²
 土石流の高さ h : 0.43m



参考資料	土砂災害防止法施行令第二条の基準に該当する区域		N 縮尺 1:2,500	自然現象の種類	土石流	溪流番号	422-I-021-1
	土砂災害防止法施行令第三条の基準に該当する区域			告示番号	第118号	溪流名	寺村沢-1
	それ以外の区域			告示年月日	平成29年3月10日	所在地	秋田県大仙市大沢郷寺字寺村、寺村前面、小田ノ沢及び覚ノ畑

