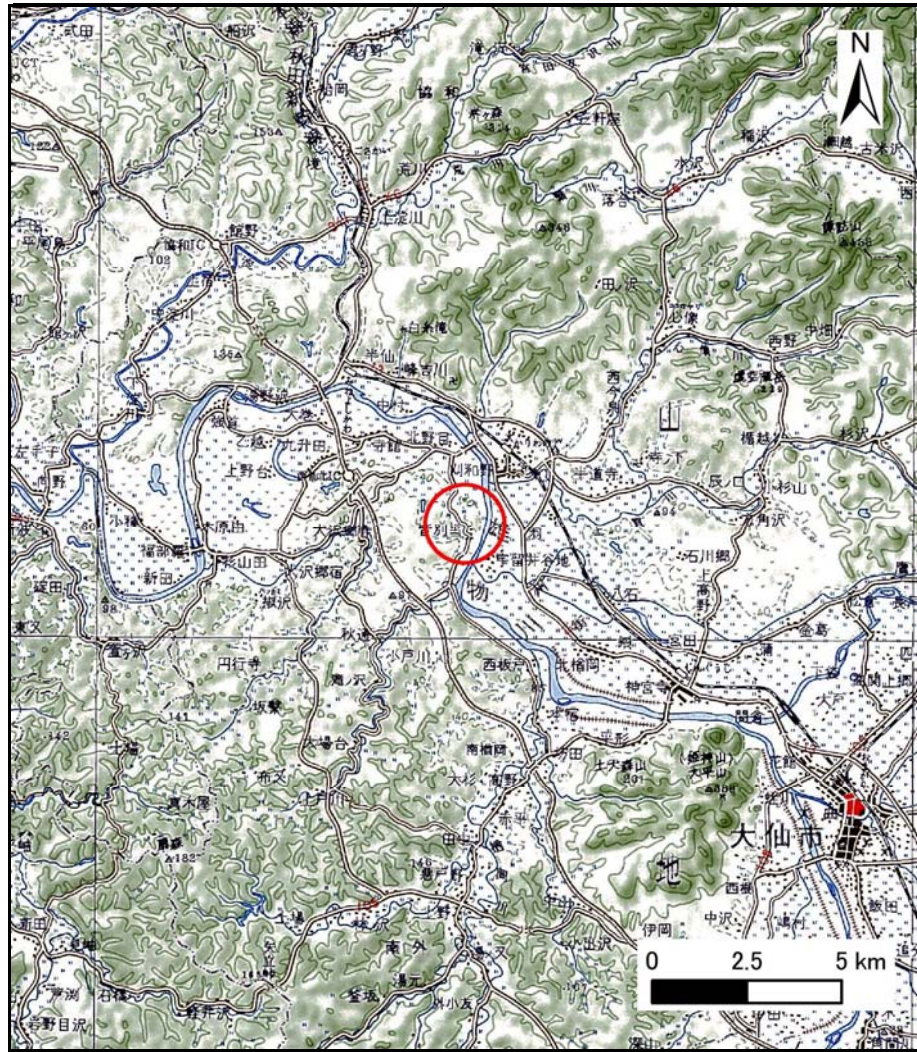
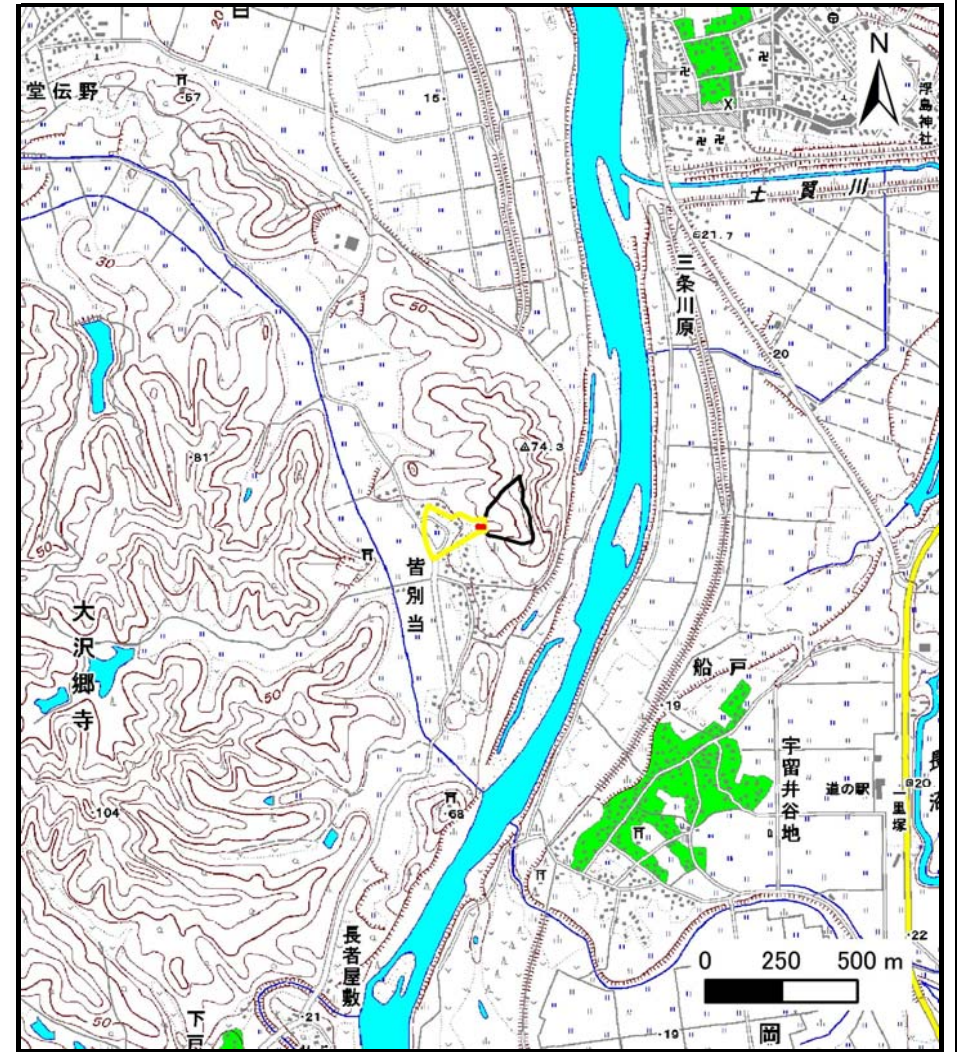


土砂災害警戒区域等の指定の公示に係る図書（その1）



(1/200,000)



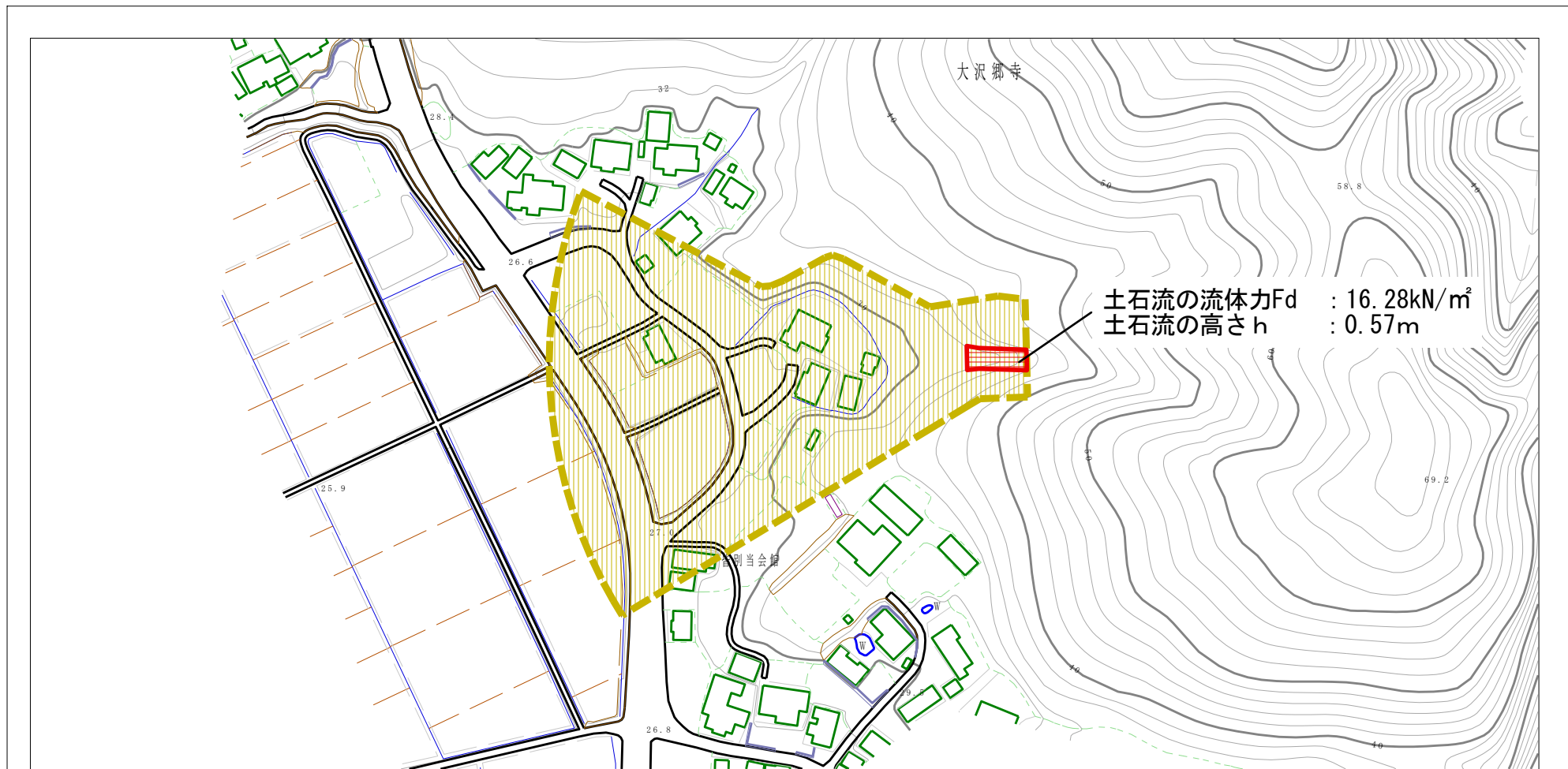
(1/25,000)

様式-1 (土)
土砂災害警戒区域・土砂災害特別警戒区域 位置図

自然現象の種類	土石流
溪流番号	422-I-022
溪流名	皆別当沢
所在地	秋田県大仙市大沢郷寺字皆別当

この地図は、国土地理院長の承認を得て、同院発行の20万分の1地勢図及び数値地図25000（地図画像）を複製したものである。（承認番号 平28情復、第651号）

土砂災害警戒区域等の指定の公示に係る図書（その2）



0 1 ×100m

様式-2 (土)

土砂災害警戒区域・土砂災害特別警戒区域
 区域図 (その1)

土砂災害防止法施行令第二条の基準に該当する区域

土砂災害防止
 法施行令第三
 条の基準に該
 当する区域

土石流の高さが1mを超える場合、土石等の
 移動による力が50kN/m²を超える区域

土石流の高さが1mを超える場合、土石等の
 移動による力が50kN/m²以下の区域

それ以外の区域



縮尺
 1:2,500

自然現象
 の種類

告示番号

告示年月日

土石流

第118号

平成29年3月10日

溪流番号

溪流名

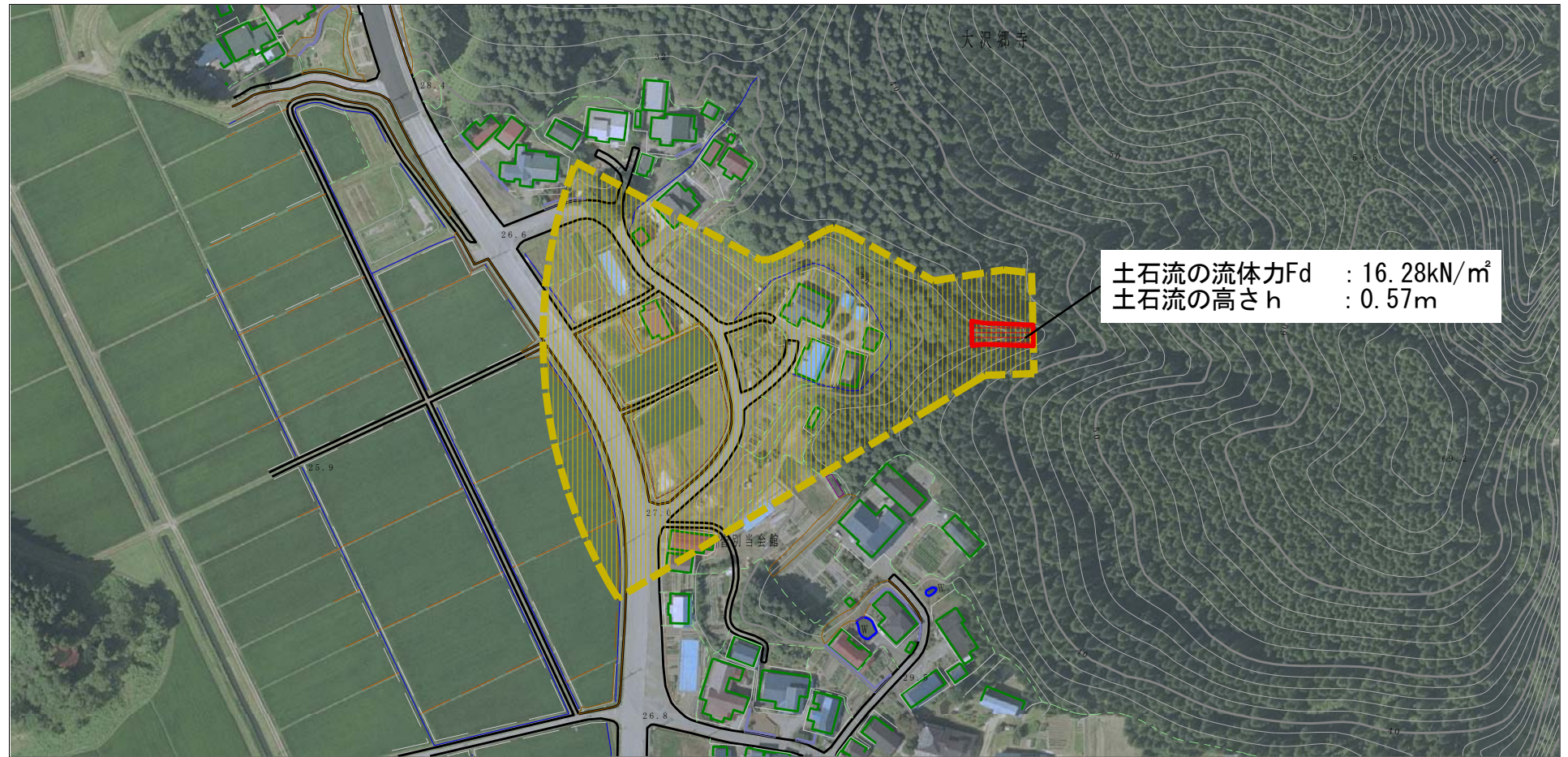
所在地

422-I-022

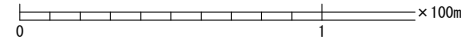
皆別当沢

秋田県大仙市大沢郷寺字皆別当

土砂災害警戒区域等の指定の公示に係る図書（その2）



土石流の流体力Fd : 16.28kN/m²
 土石流の高さh : 0.57m



参考資料

参考資料	土砂災害防止法施行令第二条の基準に該当する区域		N 縮尺 1:2,500	自然現象の種類	土石流	溪流番号	422-I-022
	土砂災害防止法施行令第三条の基準に該当する区域			告示番号	第118号	溪流名	皆別当沢
	土石流の高さが1mを超える場合、土石等の移動による力が50kN/m ² を超える区域			告示年月日	平成29年3月10日	所在地	秋田県大仙市大沢郷寺字皆別当
	土石流の高さが1mを超える場合、土石等の移動による力が50kN/m ² 以下の区域						
	それ以外の区域						

