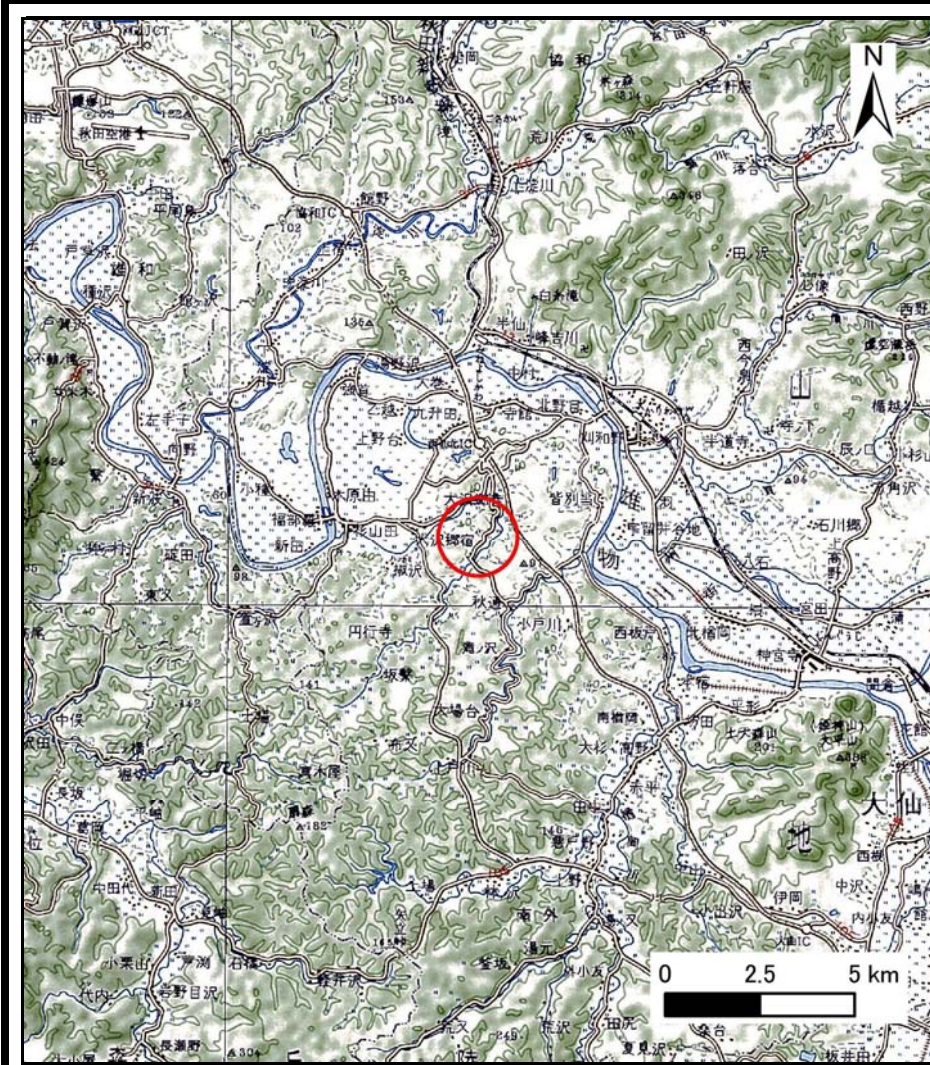
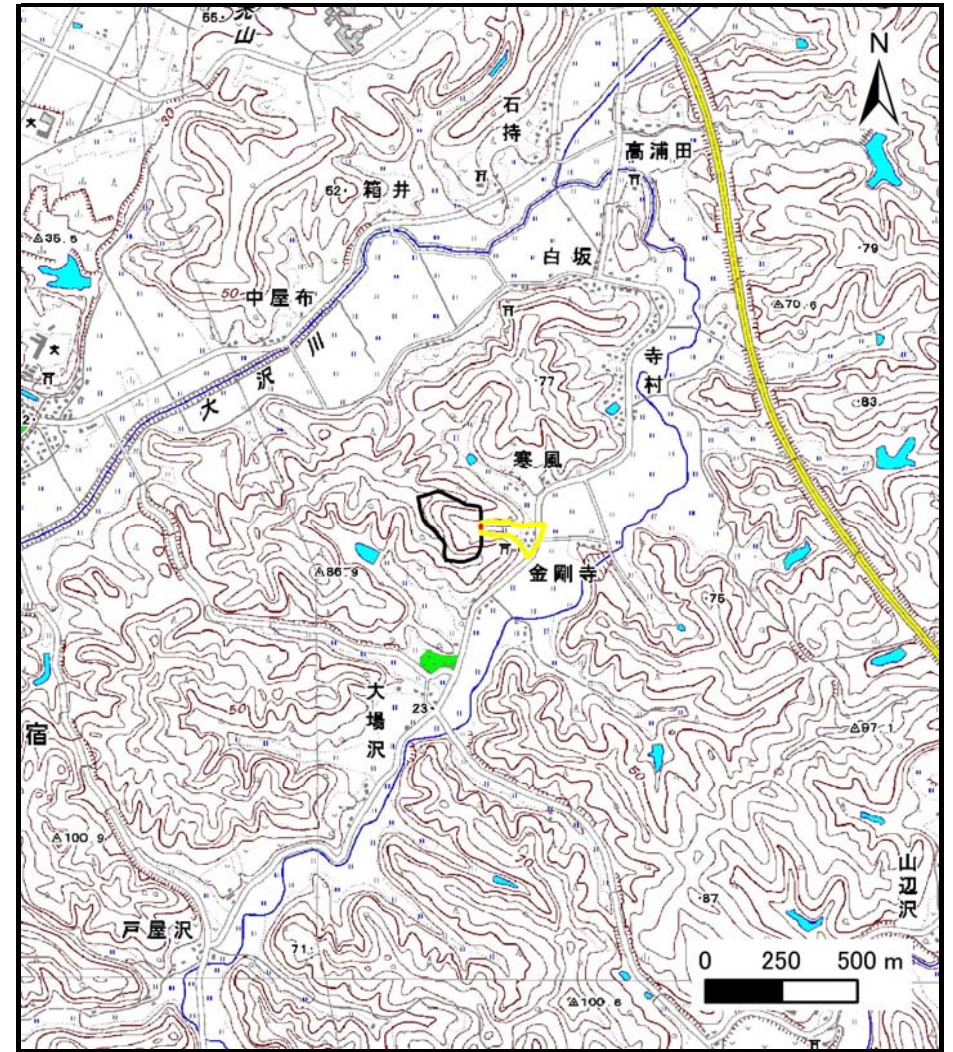


# 土砂災害警戒区域等の指定の公示に係る図書（その1）



(1/200,000)



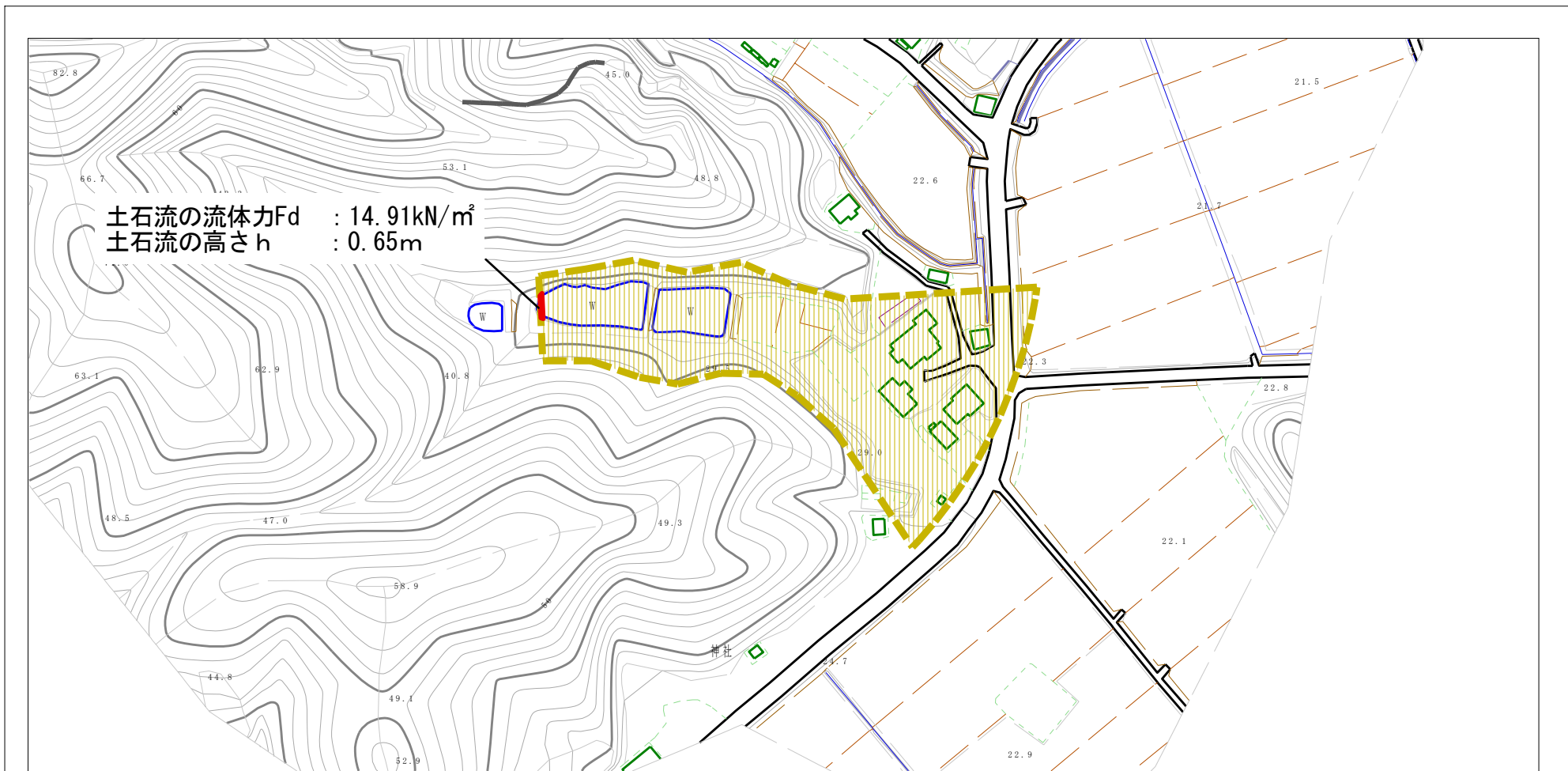
(1/25,000)

様式-1 (土)  
土砂災害警戒区域・土砂災害特別警戒区域 位置図

自然現象の種類	土石流
溪流番号	422-II-059
溪流名	金剛寺沢
所在地	秋田県大仙市大沢郷宿字金剛寺、金木沢及び砂子沢

この地図は、国土地理院長の承認を得て、同院発行の20万分の1地勢図及び数値地図25000（地図画像）を複製したものである。（承認番号 平28情復、第651号）

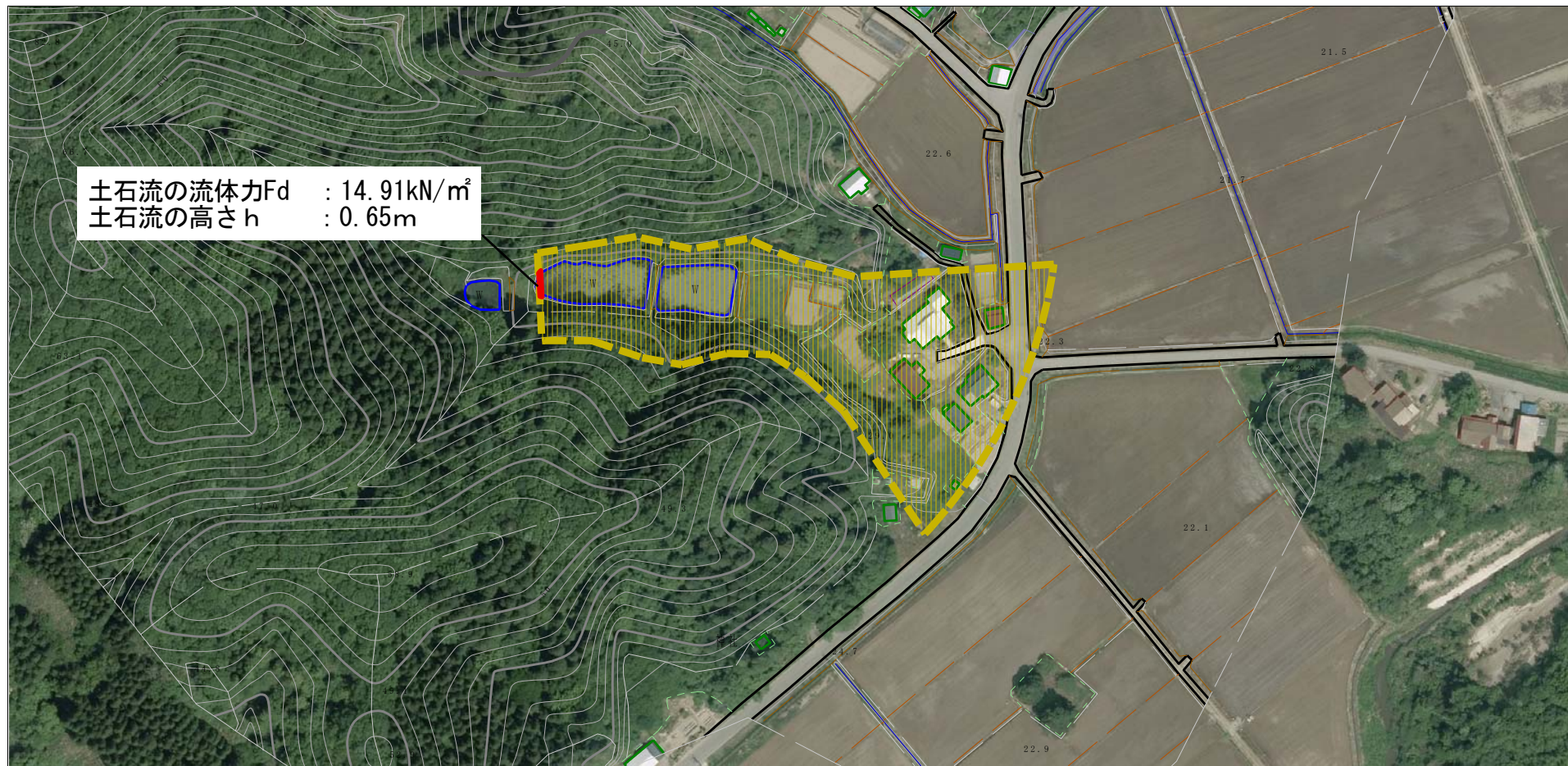
# 土砂災害警戒区域等の指定の公示に係る図書（その2）



0 1 ×100m

<b>様式-2 (土)</b> 土砂災害警戒区域・土砂災害特別警戒区域 区域図 (その1)	土砂災害防止法施行令第二条の基準に該当する区域		N  縮尺 1:2,500	自然現象 の種類	土石流	溪流番号	422-II-059
	土砂災害防止法施行令第三条の基準に該当する区域			告示番号	第118号	溪流名	金剛寺沢
	それ以外の区域			告示年月日	平成29年3月10日	所在地	秋田県大仙市大沢郷宿字金剛寺、 金木沢及び砂子沢

# 土石災害警戒区域等の指定の公示に係る図書（その2）



土石流の流体力 $F_d$  : 14.91kN/m<sup>2</sup>  
 土石流の高さ $h$  : 0.65m



## 参考資料

土砂災害防止法施行令第三 条の基準に該 当する区域	土砂災害防止法施行令第二 条の基準に該当する区域		N 縮尺 1:2,500	自然現象 の種類	土石流	溪流番号	422-II-059
	土石流の高さが1mを超える場合、土石等の 移動による力が50kN/m <sup>2</sup> を超える区域			告示番号	第118号	溪流名	金剛寺沢
	土石流の高さが1mを超える場合、土石等の 移動による力が50kN/m <sup>2</sup> 以下の区域			告示年月日	平成29年3月10日	所在地	秋田県大仙市大沢郷宿字金剛寺、 金木沢及び砂子沢
	それ以外の区域						

