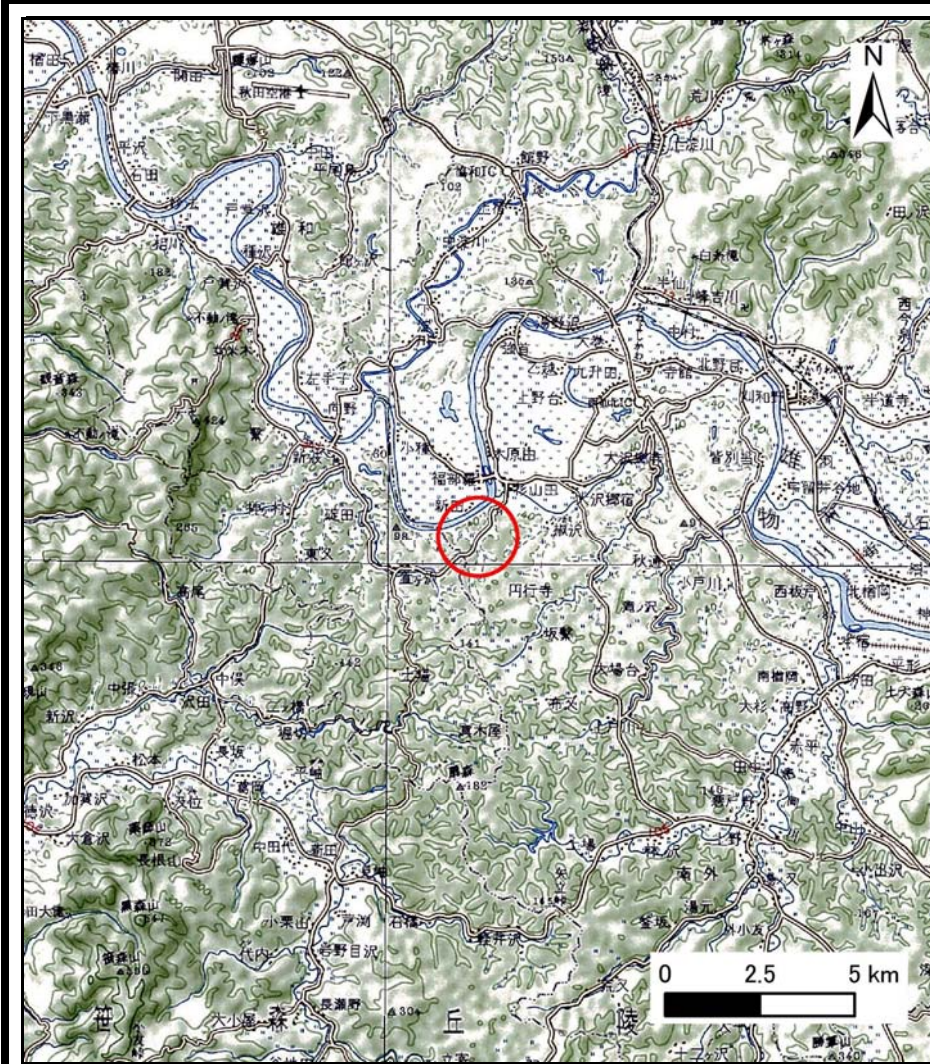
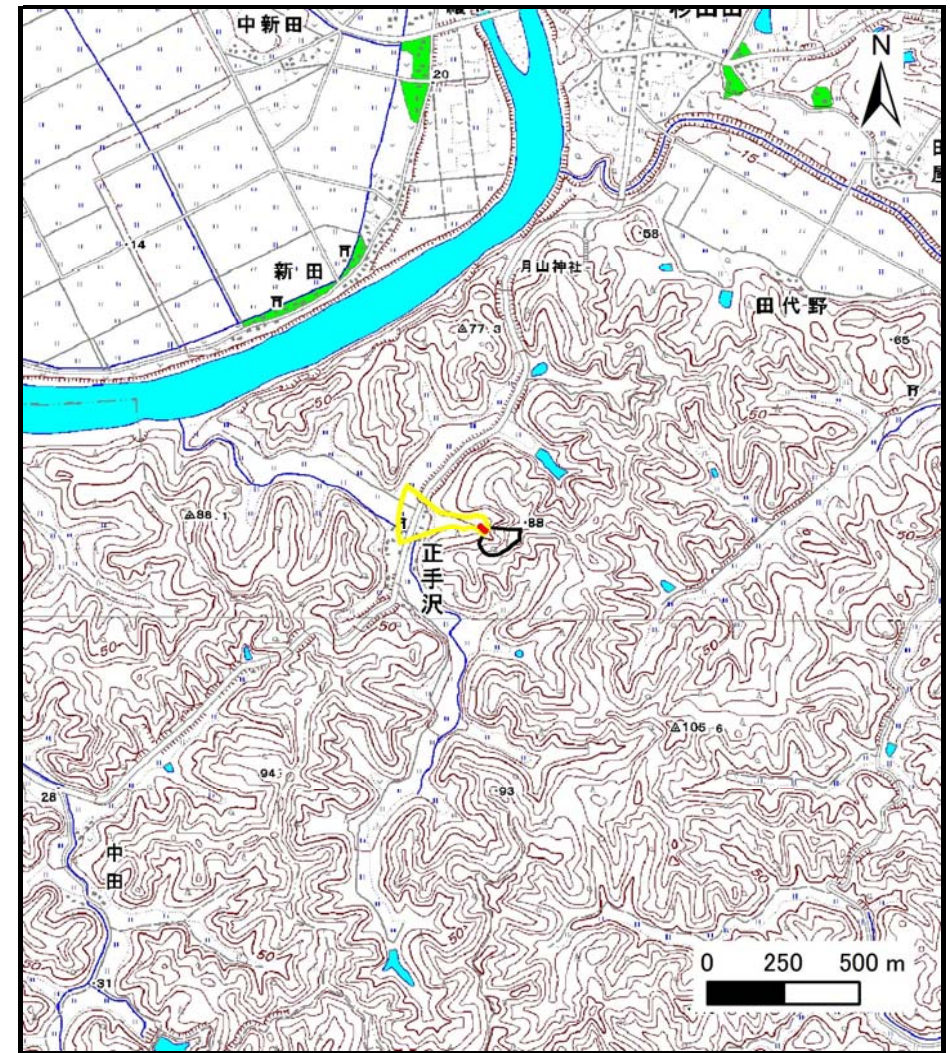


土砂災害警戒区域等の指定の公示に係る図書（その1）



(1/200,000)



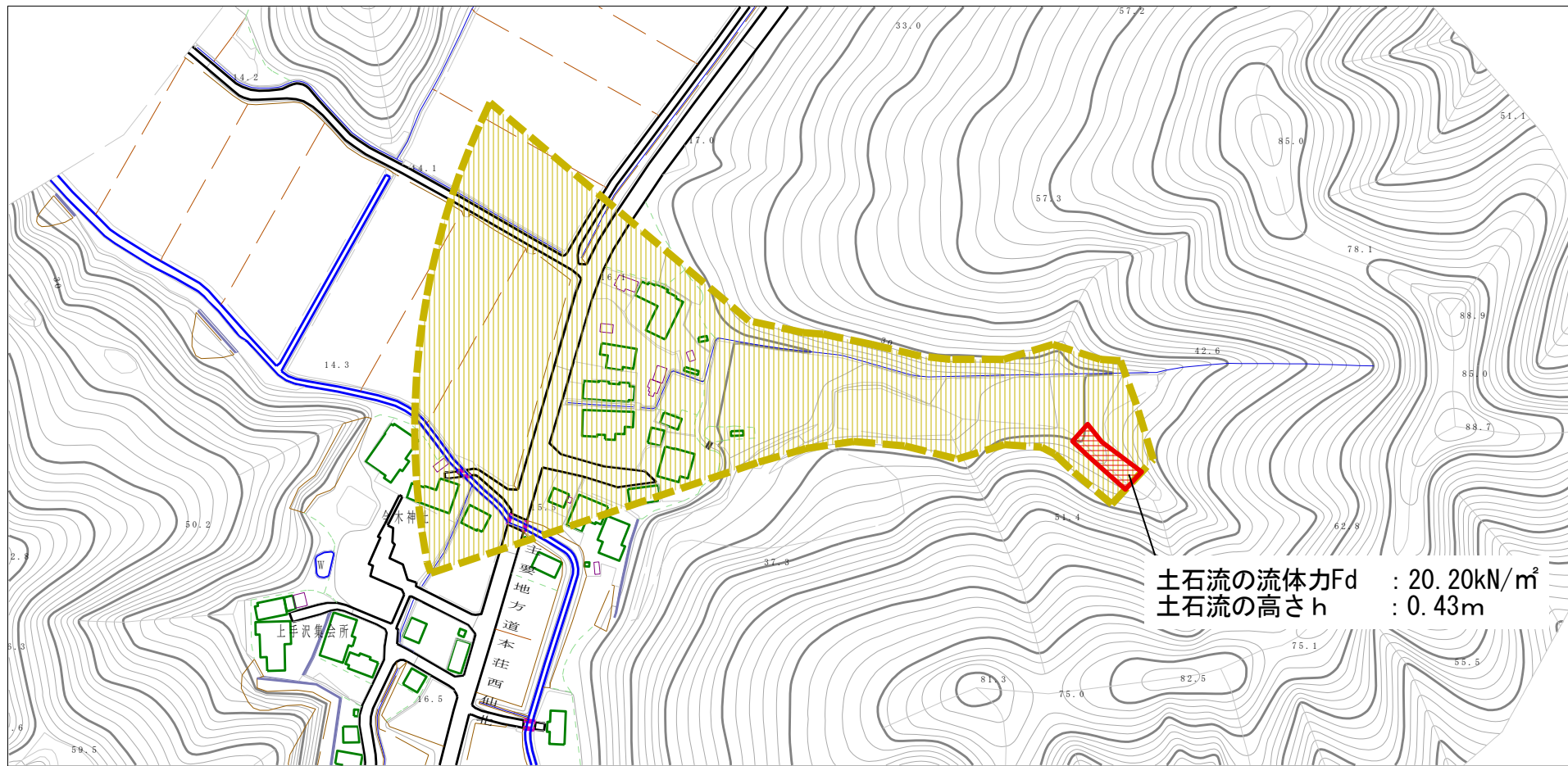
(1/25,000)

様式-1 (土)
土砂災害警戒区域・土砂災害特別警戒区域 位置図

自然現象の種類	土石流
溪流番号	422-II-071-2
溪流名	正手沢1-2
所在地	秋田県大仙市正手沢字正手沢、イカリ及びトドメキ

この地図は、国土地理院長の承認を得て、同院発行の20万分の1地勢図及び数値地図25000（地図画像）を複製したものである。（承認番号 平28情復、第651号）

土砂災害警戒区域等の指定の公示に係る図書（その2）



土石流の流体力Fd : 20.20kN/m²
 土石流の高さh : 0.43m



様式-2 (土)

土砂災害警戒区域・土砂災害特別警戒区域図 (その1)

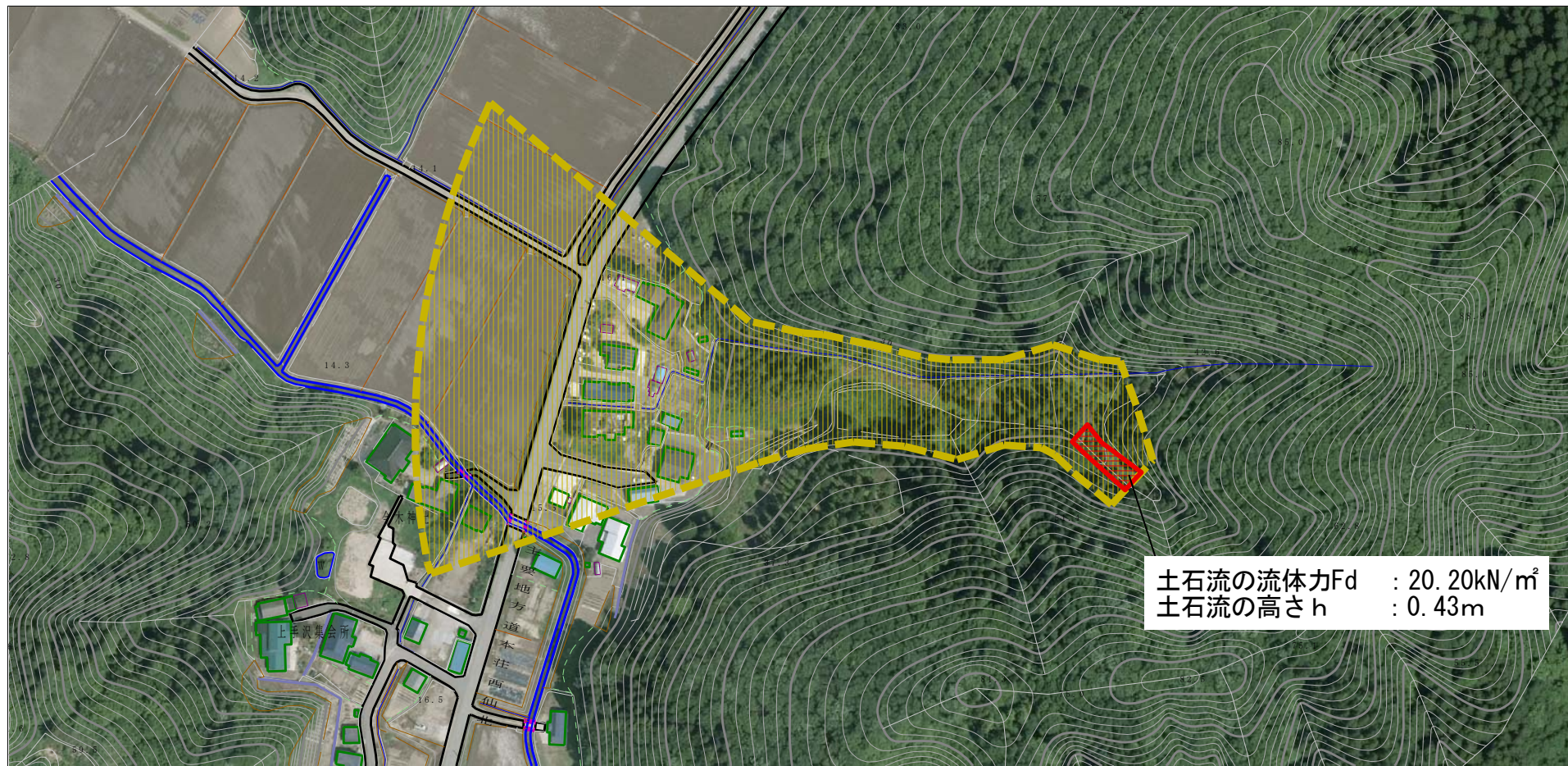
土砂災害防止法施行令第二條の基準に該当する区域	
土砂災害防止法施行令第三條の基準に該当する区域	
それ以外の区域	

N

 縮尺
 1:2,500

自然現象の種類	土石流	溪流番号	422-II-071-2
告示番号	第118号	溪流名	正手沢1-2
告示年月日	平成29年3月10日	所在地	秋田県大仙市正手沢字正手沢、イカリ及びトドメキ

土砂災害警戒区域等の指定の公示に係る図書（その2）



土石流の流体力 F_d : 20.20kN/m²
 土石流の高さ h : 0.43m



参考資料	土砂災害防止法施行令第二条の基準に該当する区域		N 縮尺 1:2,500	自然現象の種類	土石流	溪流番号	422-II-071-2
	土砂災害防止法施行令第三条の基準に該当する区域			告示番号	第118号	溪流名	正手沢1-2
	土石流の高さが1mを超える場合、土石等の移動による力が50kN/m ² を超える区域			告示年月日	平成29年3月10日	所在地	秋田県大仙市正手沢字正手沢、イカリ及びトドメキ
	土石流の高さが1mを超える場合、土石等の移動による力が50kN/m ² 以下の区域						
	それ以外の区域						

