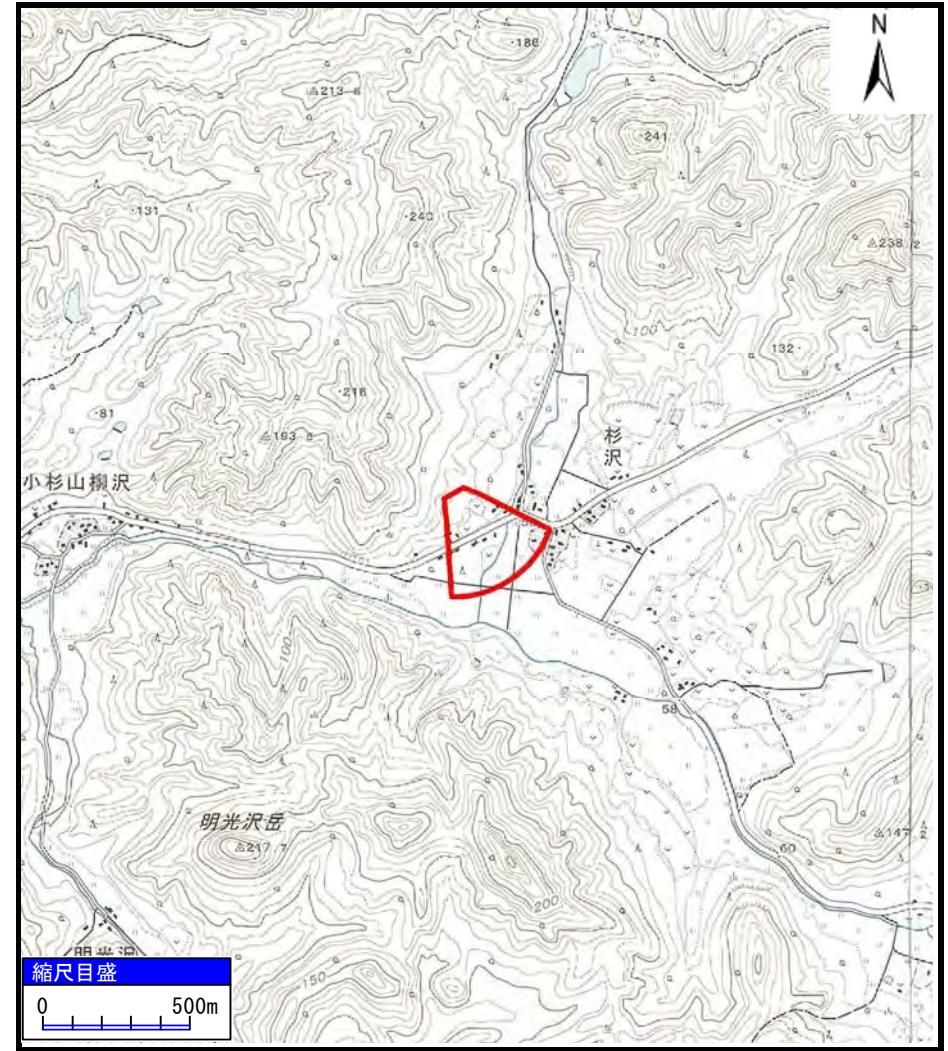


土砂災害警戒区域等の指定の公示に係る図書（その1）



(1/200,000)



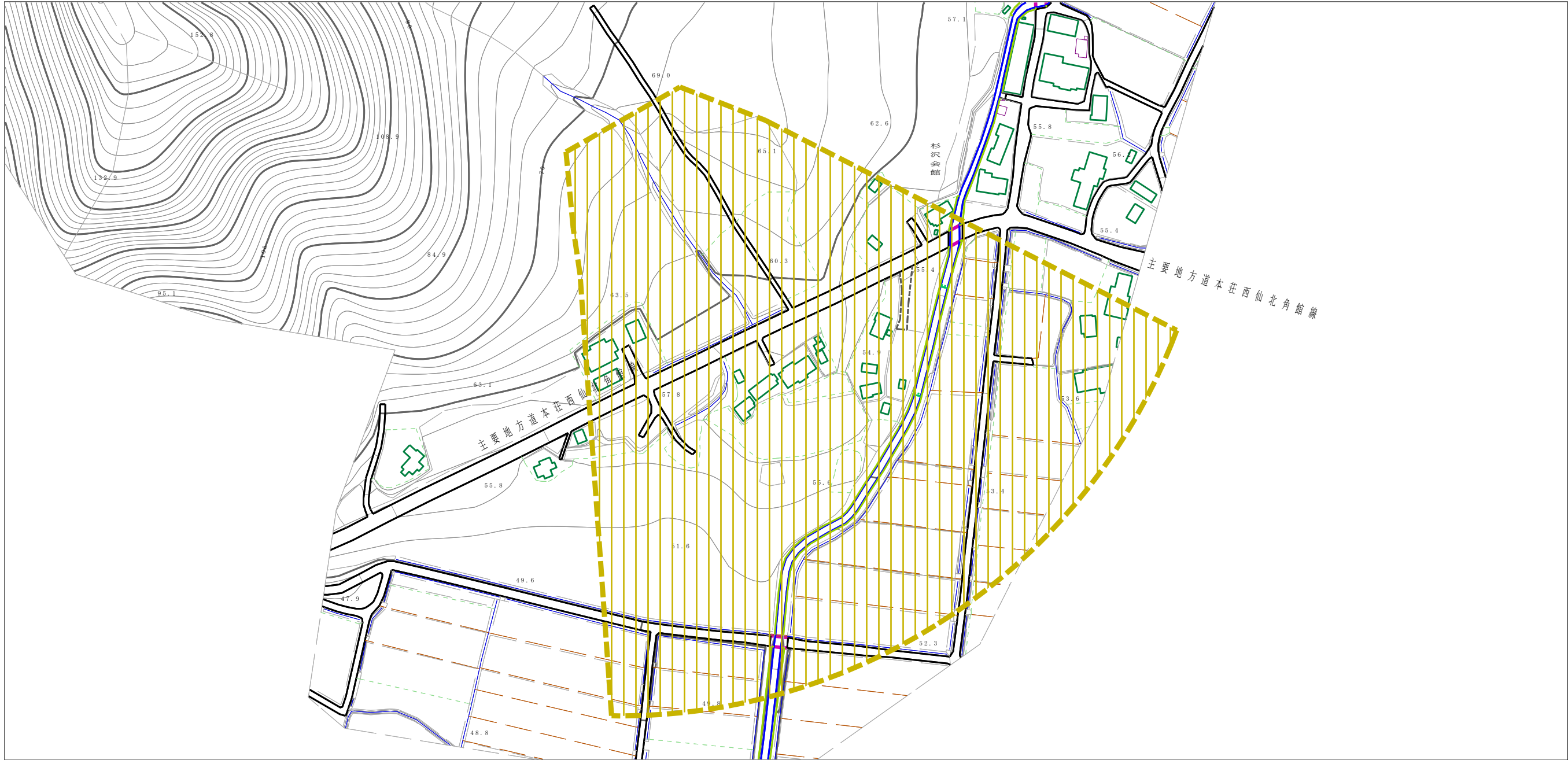
(1/25,000)

様式-1 (土)
土砂災害警戒区域 位置図

自然現象の種類	土石流
溪流番号	422-II-021
溪流名	杉沢沢2
所在地	秋田県大仙市土川字杉沢

「この地図は、国土地理院長の承認を得て、同院発行の20万分の1地勢図及び2万5千分の1地形図を複製したものである。（承認番号 平28情複、第828号）」

土砂災害警戒区域の指定の公示に係る図書（その2）



様式-2 (土)
土砂災害警戒区域 区域図

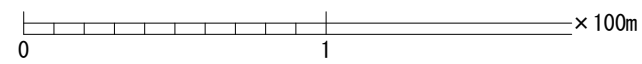
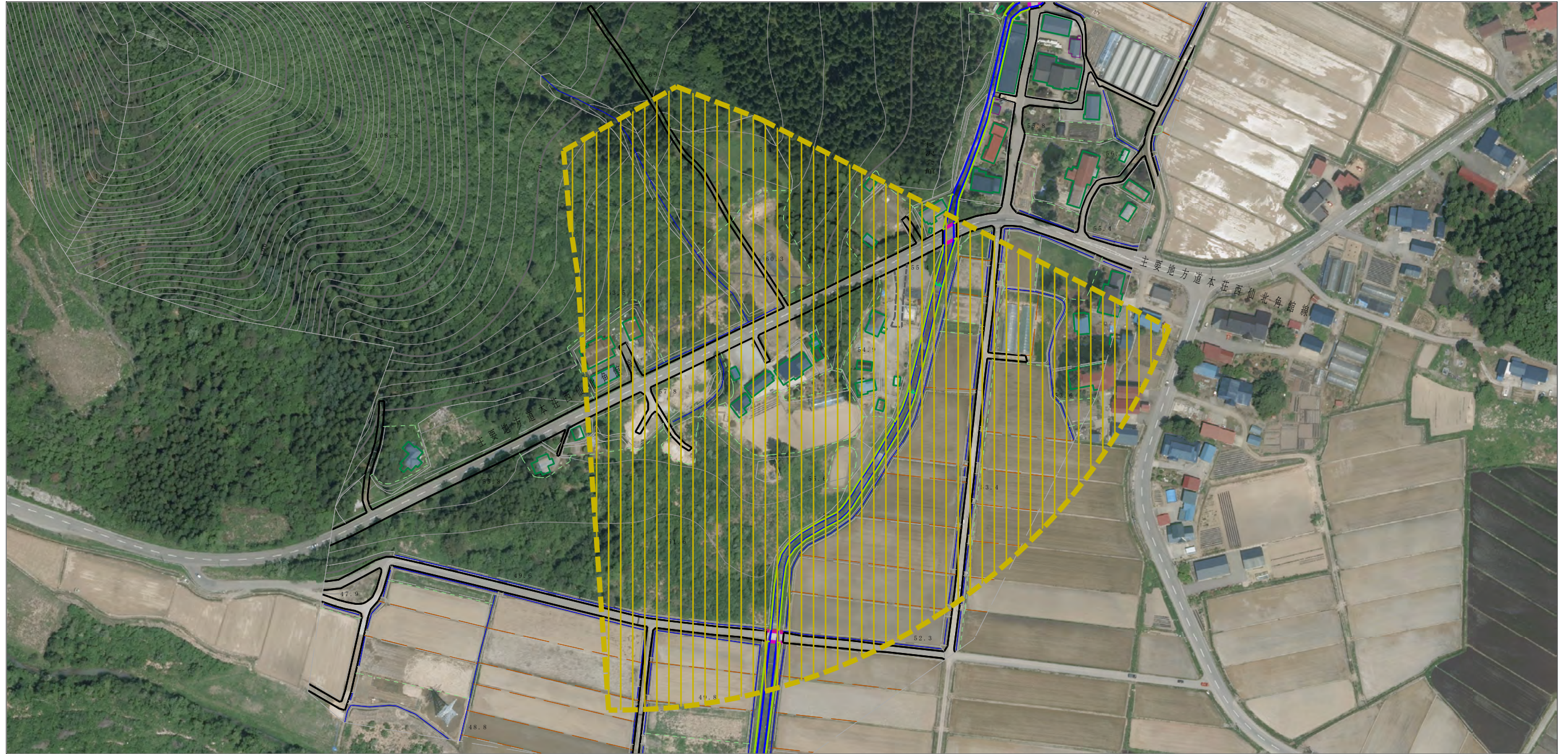
土砂災害防止法施行令第二条の基準に該当する区域
「土砂災害警戒区域」




N
縮尺
1:2,500

自然現象の種類	土石流	溪流番号	422-II-021
告示番号	第119号	溪流名	杉沢沢2
告示年月日	平成29年3月10日	所在地	秋田県大仙市土川字杉沢

参考資料 (その3)



参考資料	土砂災害防止法施行令第二条の基準に該当する区域 「土砂災害警戒区域」	 N 縮尺 1:2,500	自然現象の種類	土石流	溪流番号	422-II-021
			告示番号	第119号	溪流名	杉沢沢2
			告示年月日	平成29年3月10日	所在地	秋田県大仙市土川字杉沢