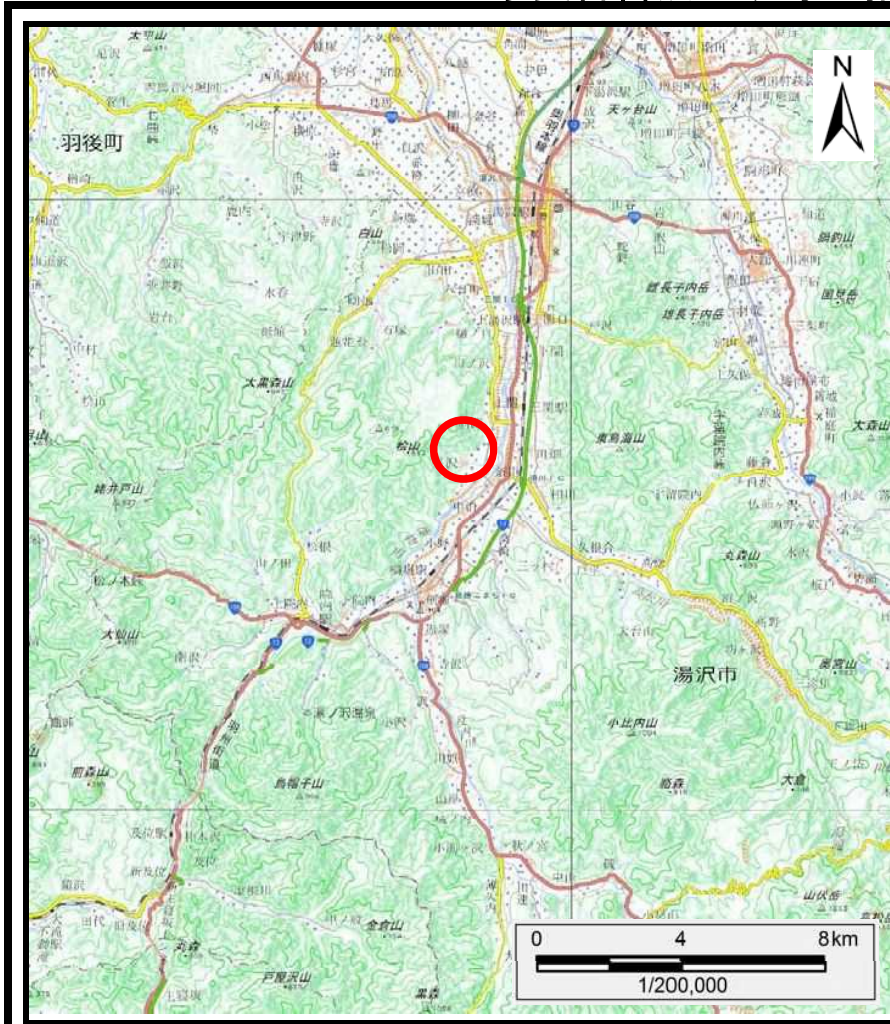
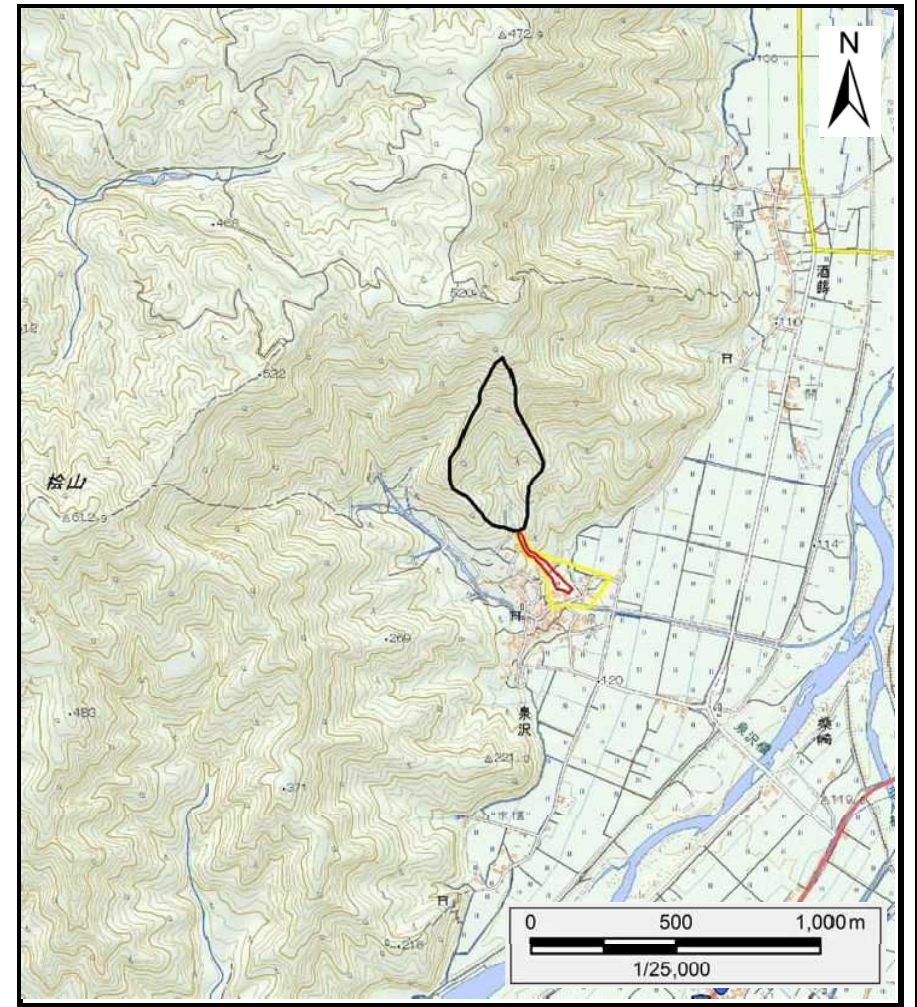


土砂災害警戒区域等の指定の公示に係る図書（その1）



(1/200,000)



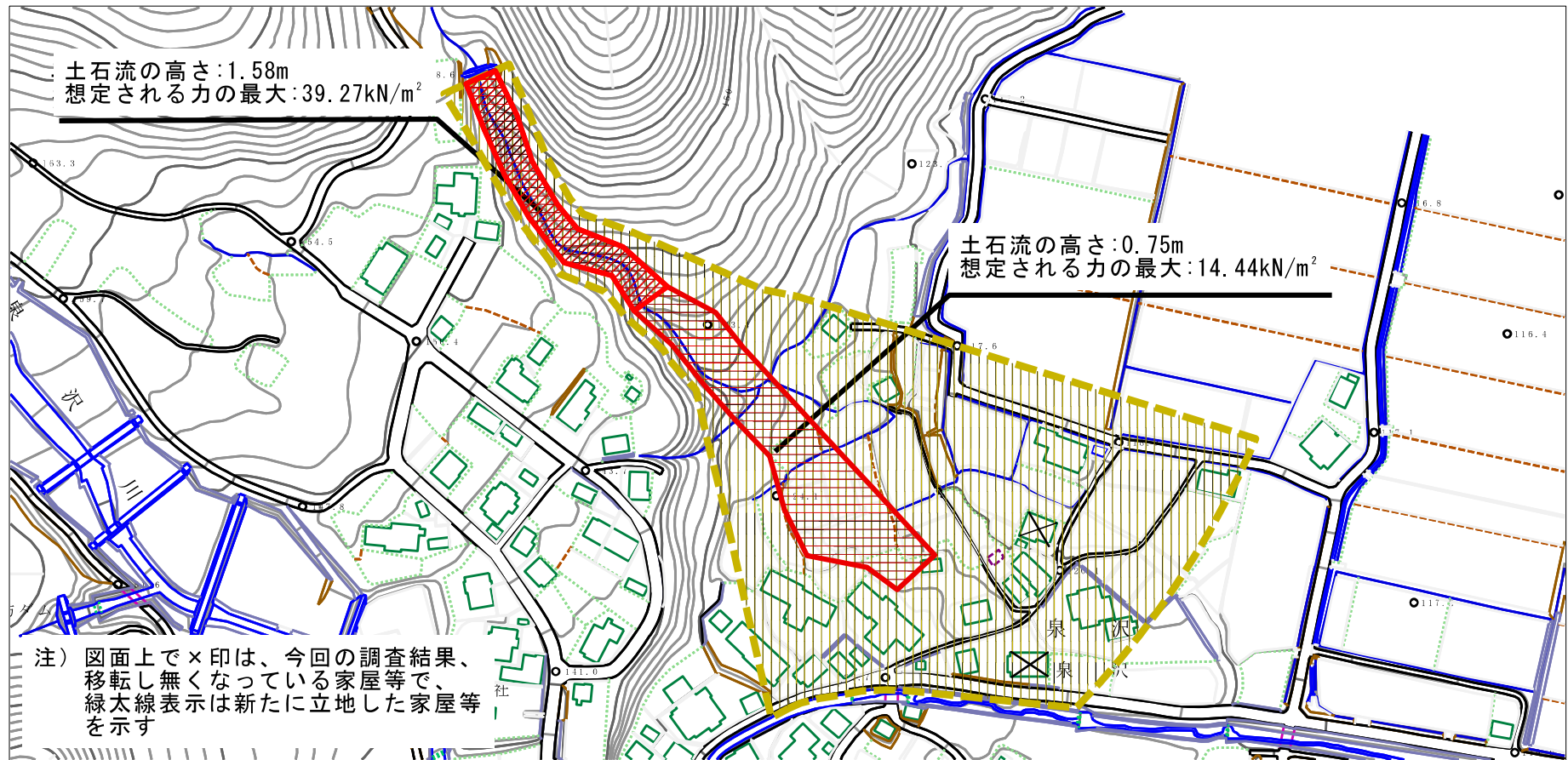
(1/25,000)

様式-1 (土)
土砂災害警戒区域・土砂災害特別警戒区域 位置図

自然現象の種類	土石流
溪流番号	462-I-047
溪流名	イモ沢
所在地	秋田県湯沢市泉沢字頭無、下山崎及び泉ノ里

測量法に基づく国土地理院長承認（複製）R 2JHf 270。本製品を複製する場合には、国土地理院の長の承認を得なければならない。

土砂災害警戒区域等の指定の公示に係る図書（その2）



様式-2 (土)

土砂災害警戒区域・土砂災害特別警戒区域
区域図

土砂災害防止法施行令第二条の基準に該当する区域

土石流の高さが1mを超える場合、土石等の
移動による力が50kN/m²を超える区域

土石流の高さが1mを超える場合、土石等の
移動による力が50kN/m²以下の区域

それ以外の区域



縮尺
1:2,500

自然現象
の種類

土石流

告示番号

第83号

告示年月日

令和3年2月9日

溪流番号

462-I-047

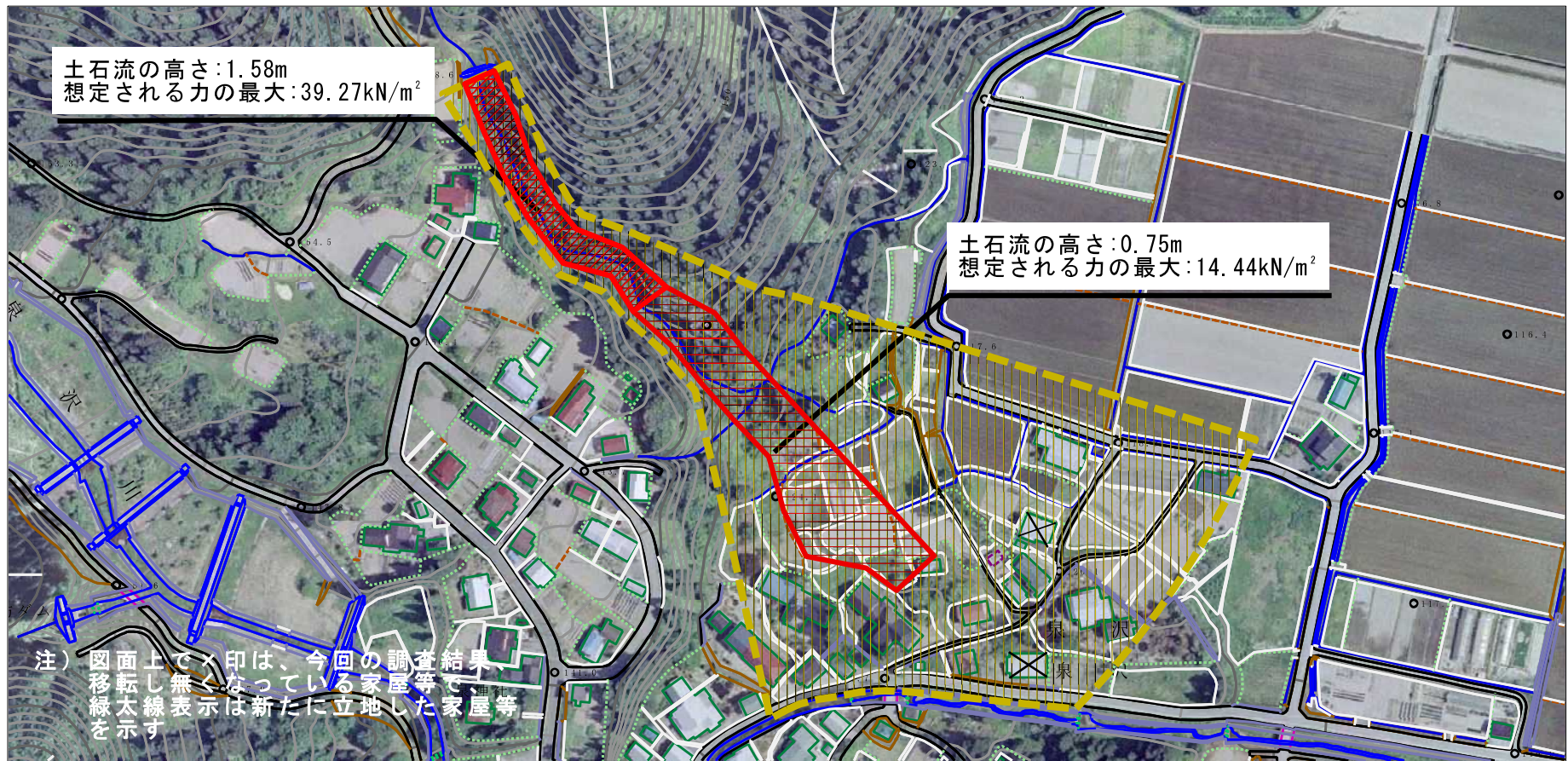
溪流名

イモ沢

所在地

秋田県湯沢市泉沢字頭無、
下山崎及び泉ノ里

参考資料 (その3)



参考資料

土砂災害防止法施行令第二条の基準に該当する区域



自然現象
の種類

土石流

溪流番号

462-I-047

土砂災害防止
法施行令第三
条の基準に該
当する区域

土石流の高さが1mを超える場合、土石等の
移動による力が50kN/m²を超える区域



縮尺
1:2,500

告示番号

第83号

溪流名

イモ沢

土石流の高さが1mを超える場合、土石等の
移動による力が50kN/m²以下の区域



告示年月日

令和3年2月9日

所在地

秋田県湯沢市泉沢字頭無、
下山崎及び泉ノ里

それ以外の区域



