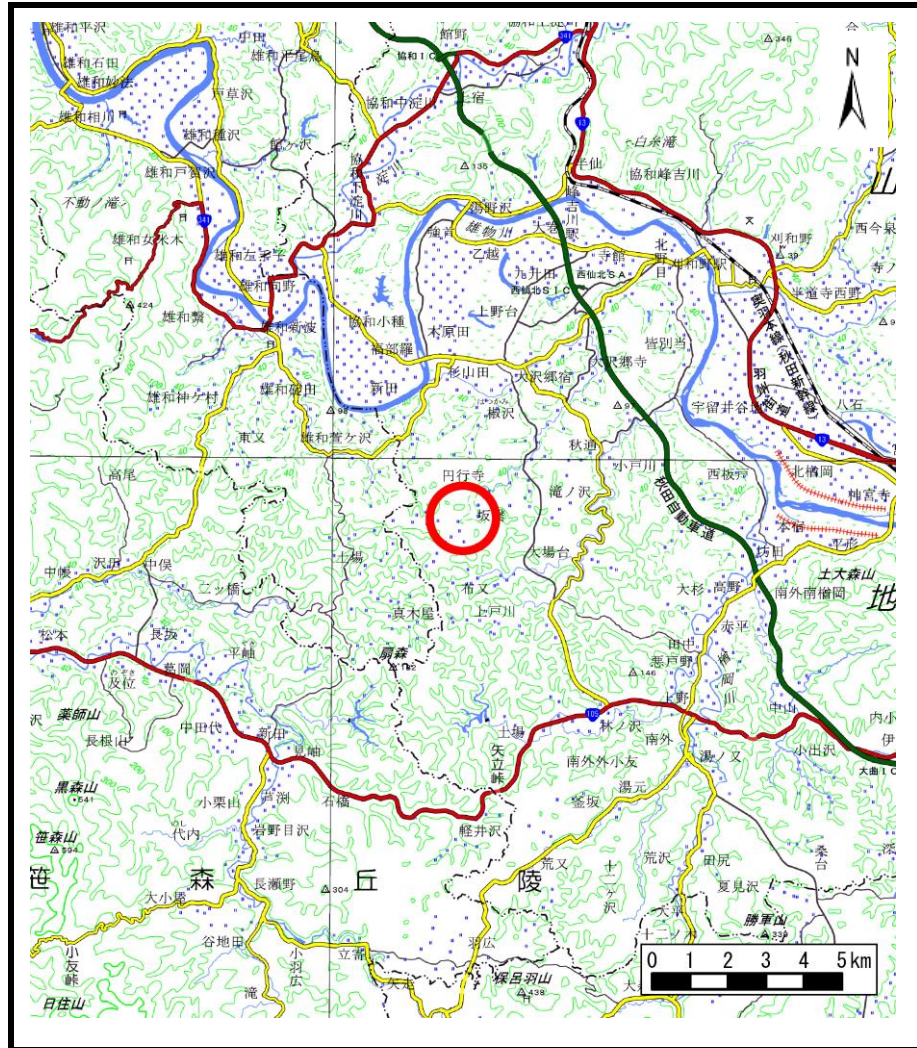
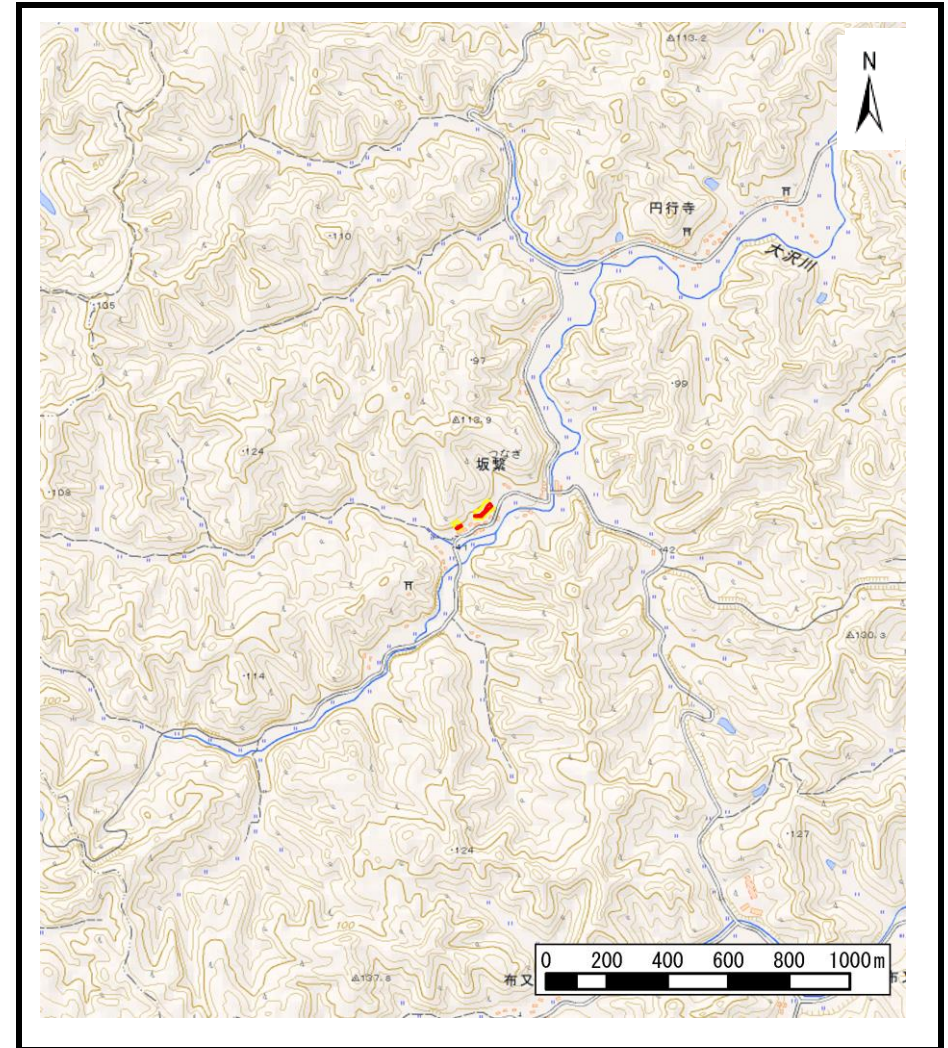


土砂災害警戒区域等の指定の公示に係る図書（その1）



(1/200,000)



(1/25,000)

様式-1 (急)
土砂災害警戒区域・土砂災害特別警戒区域 位置図

自然現象の種類

急傾斜地の崩壊

箇所番号

I-848

箇所名

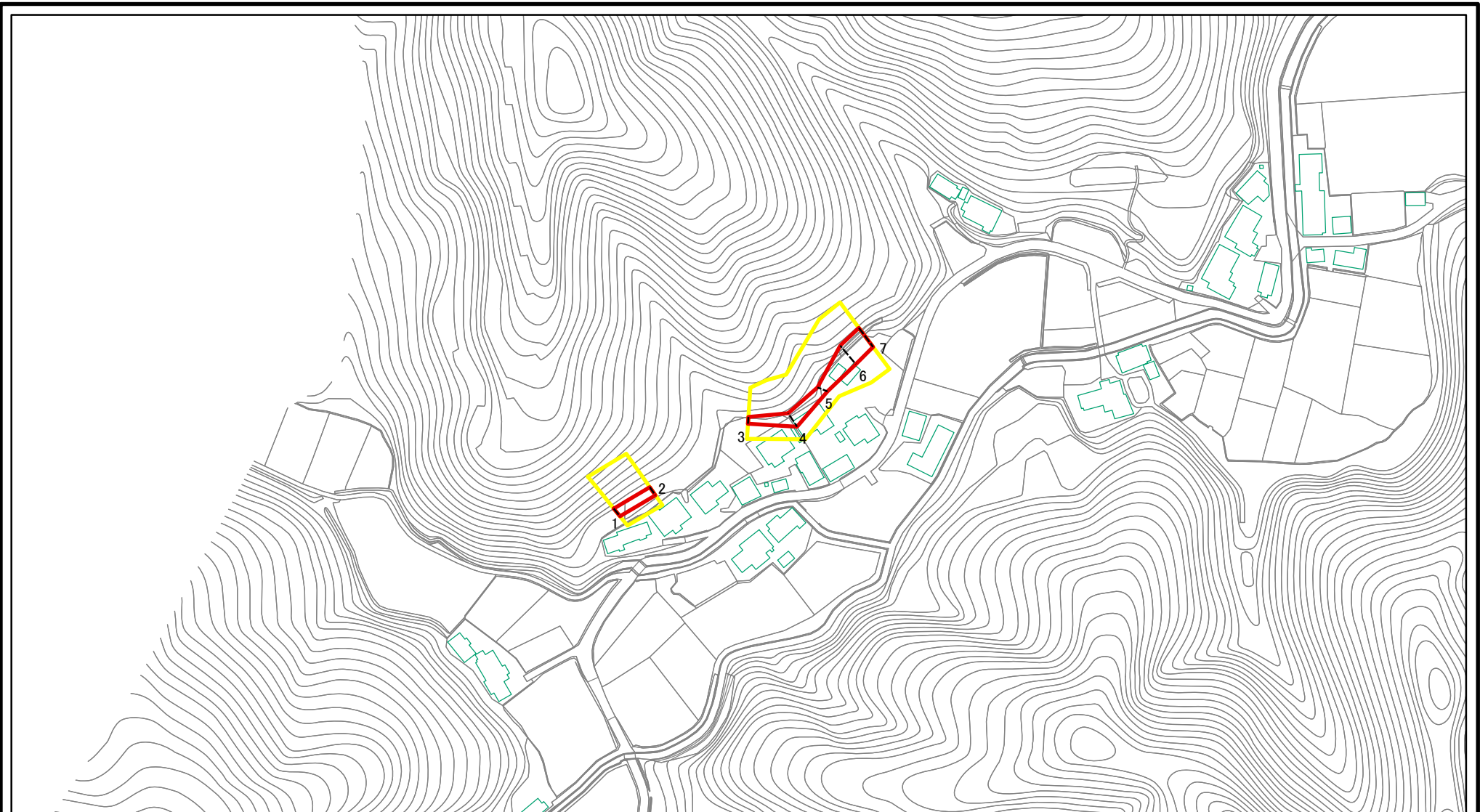
坂繫

所在地

秋田県大仙市円行寺字坂繫

この地図は、国土地理院長の承認を得て、同院発行の電子地形図25000及び電子地形図20万を複製したものである。（承認番号 平28情複、第1168号）

土砂災害警戒区域等の指定の公示に係る図書(その2)



0 25 50 100m

図中の数字は横断測線番号を示す

様式-2(急)

土砂災害警戒区域・土砂災害特別警戒区域

区域図(その1)

土砂災害防止法施行令第二条の基準に該当する区域



縮尺

1:2,500

土砂災害防止法
施行令第三条の
基準に該当する
区域



縮尺

1:2,500

土砂等の(移動)高さが1m以下の場合、
土砂等の移動による力が100kN/mを超える区域



縮尺

1:2,500

土砂等の堆積の高さが3mを超える区域



縮尺

1:2,500

それ以外の区域



縮尺

1:2,500

自然現象
の種類

急傾斜地の崩壊

箇所番号

I-848

告示番号

第145号

箇所名

坂繫

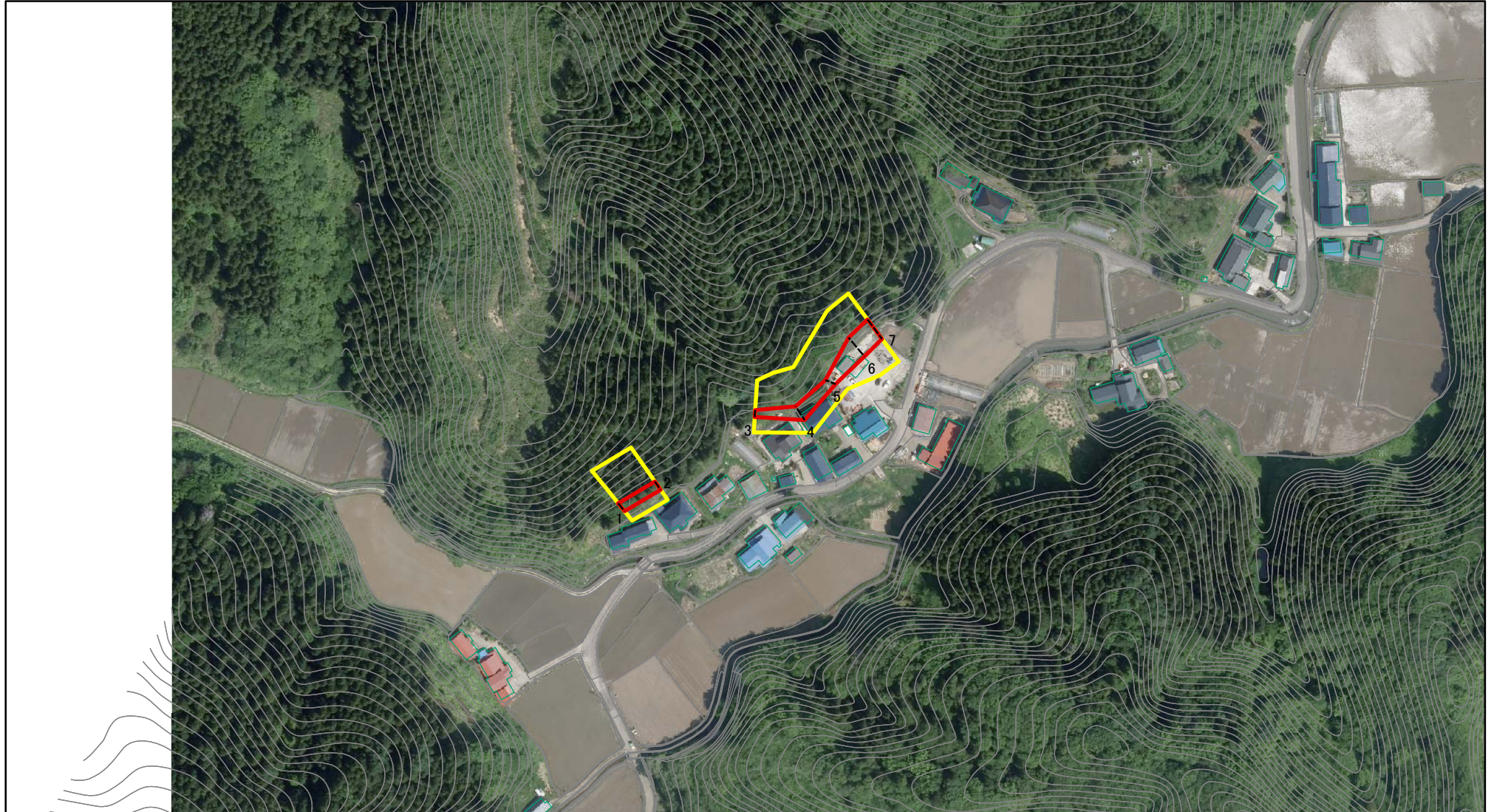
告示年月日

平成29年3月21日

所在地

秋田県大仙市円行寺字坂繫

土砂災害警戒区域等の指定の公示に係る図書(その2)



0 25 50 100m

図中の数字は横断測線番号を示す

様式-2(急)

土砂災害警戒区域・土砂災害特別警戒区域

区域図(その1)

土砂災害防止法施行令第二条の基準に該当する区域



土砂災害防止法
施行令第三条の
基準に該当する
区域



土砂等の(移動)高さが1m以下の場合、
土砂等の移動による力が100kN/mを超える区域



土砂等の堆積の高さが3mを超える区域



それ以外の区域



縮尺

1:2,500

自然現象
の種類

急傾斜地の崩壊

告示番号

第145号

告示年月日

平成29年3月21日

箇所番号

I-848

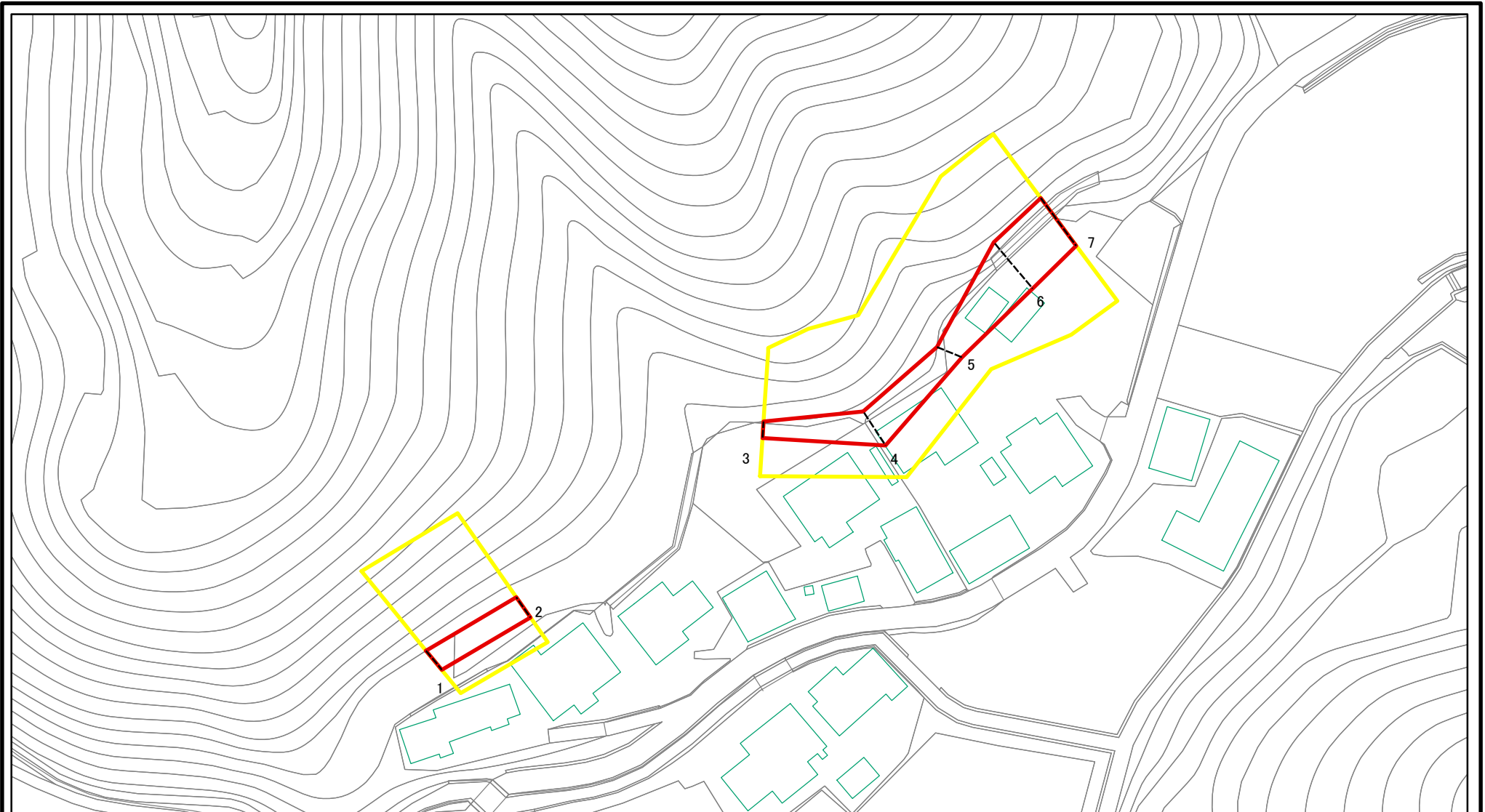
箇所名

坂繫

所在地

秋田県大仙市円行寺字坂繫

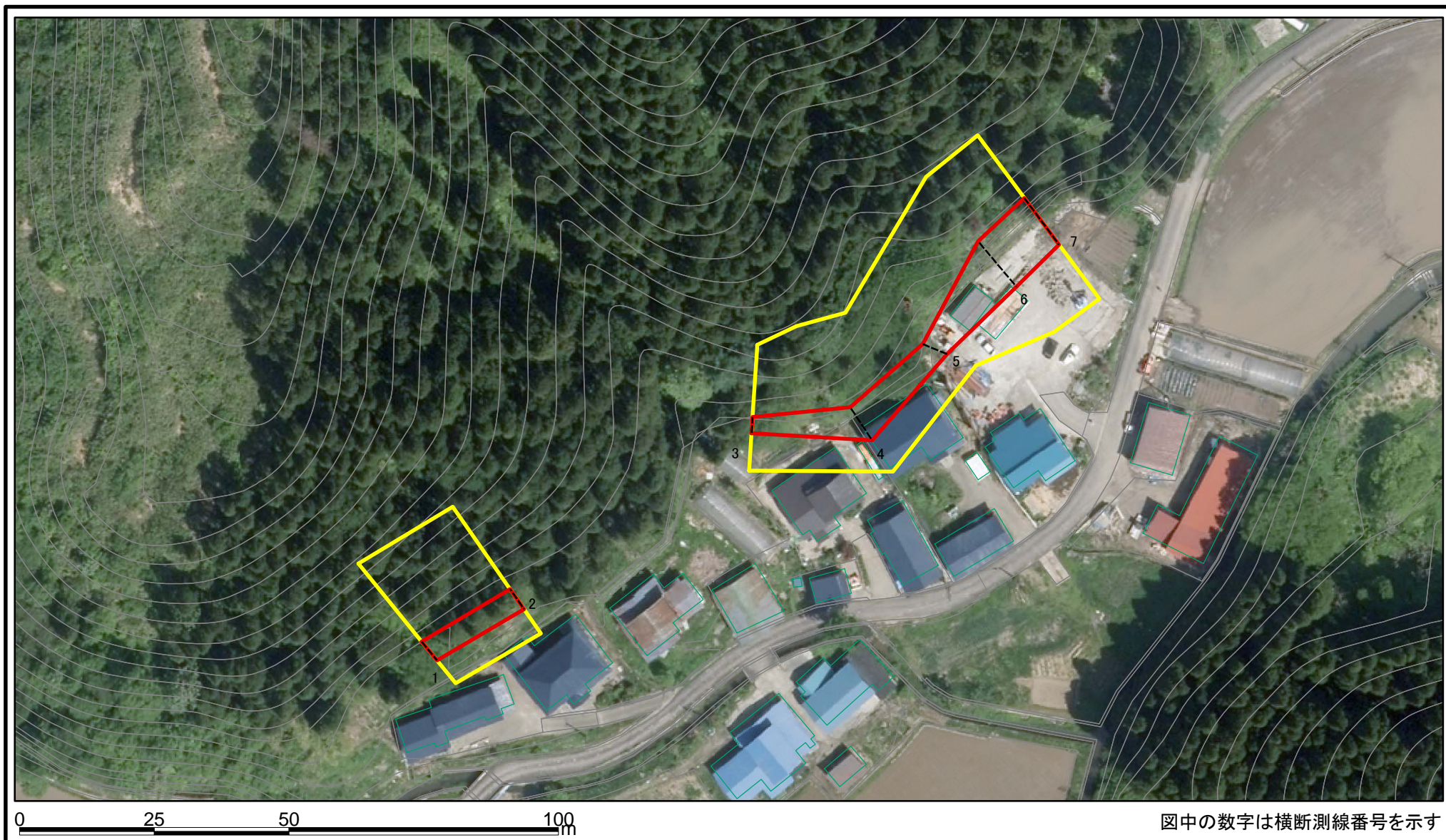
土砂災害警戒区域等の指定の公示に係る図書(その2-1)



図中の数字は横断測線番号を示す

| | | | | | | | |
|--|-------------------------|--|--------------------|---------|------------|------|--------------|
| 様式-2-1(急) 土砂災害警戒区域・土砂災害特別警戒区域 区域図(その2) | 土砂災害防止法施行令第二条の基準に該当する区域 | | N 縮尺 1:1,000 | 自然現象の種類 | 急傾斜地の崩壊 | 箇所番号 | I-848 |
| | 土砂災害防止法施行令第三条の基準に該当する区域 | | | 告示番号 | 第145号 | 箇所名 | 坂繫 |
| | それ以外の区域 | | | 告示年月日 | 平成29年3月21日 | 所在地 | 秋田県大仙市円行寺字坂繫 |

土砂災害警戒区域等の指定の公示に係る図書(その2-1)



様式-2-1(急)

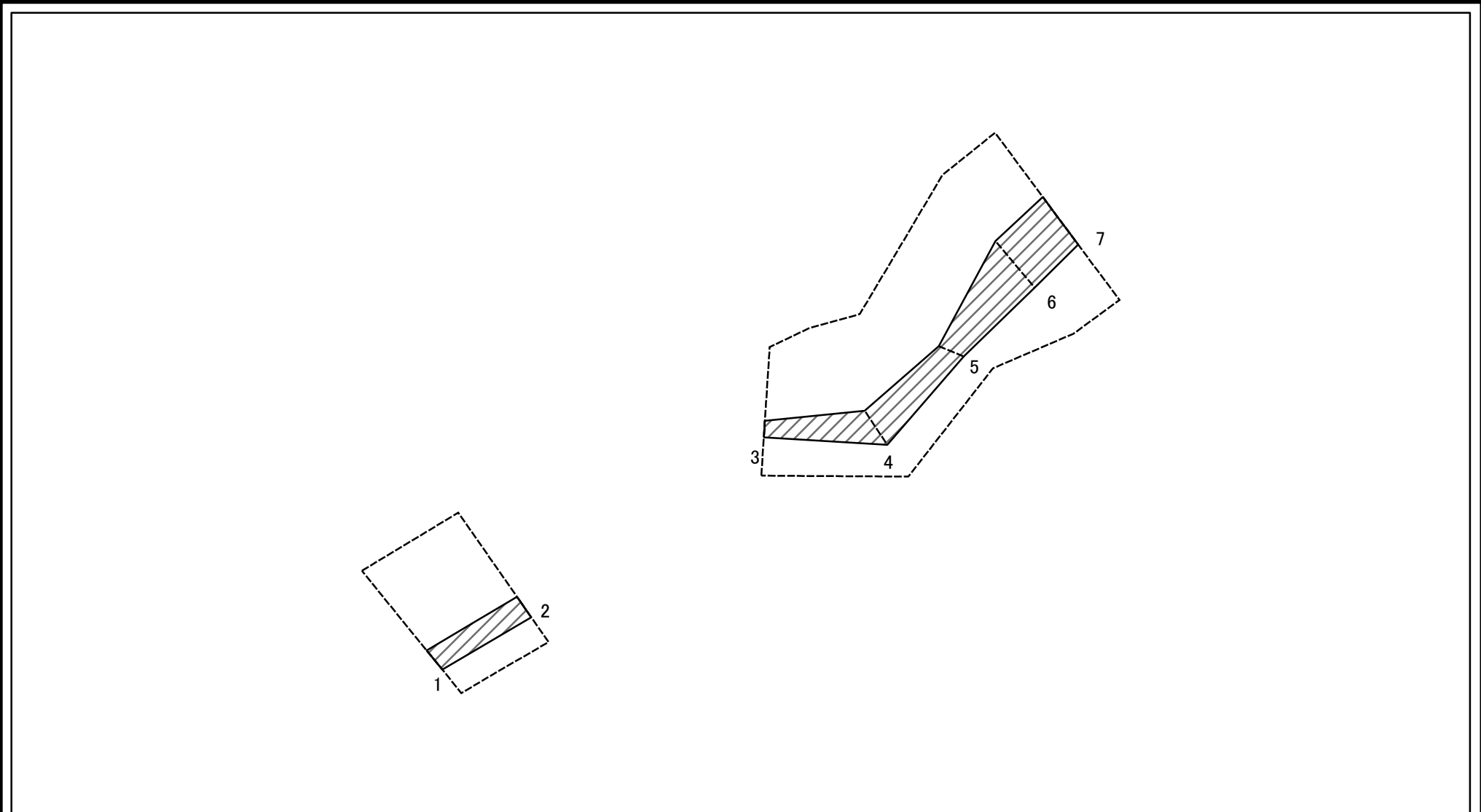
土砂災害警戒区域・土砂災害特別警戒区域
区域図(その2)

| | |
|---|--|
| 土砂災害防止法施行令第二条の基準に該当する区域 | |
| 土砂災害防止法施行令第三条の基準に該当する区域 | |
| 土砂等の(移動)高さが1m以下の場合、土砂等の移動による力が100kN/mを超える区域 | |
| 土砂等の堆積の高さが3mを超える区域 | |
| それ以外の区域 | |

N
縮尺
1:1,000

| | | | |
|---------|------------|------|--------------|
| 自然現象の種類 | 急傾斜地の崩壊 | 箇所番号 | I-848 |
| 告示番号 | 第145号 | 箇所名 | 坂繫 |
| 告示年月日 | 平成29年3月21日 | 所在地 | 秋田県大仙市円行寺字坂繫 |

土砂災害警戒区域等の指定の公示に係る図書(その2-2)



図中の数字は横断測線番号を示す

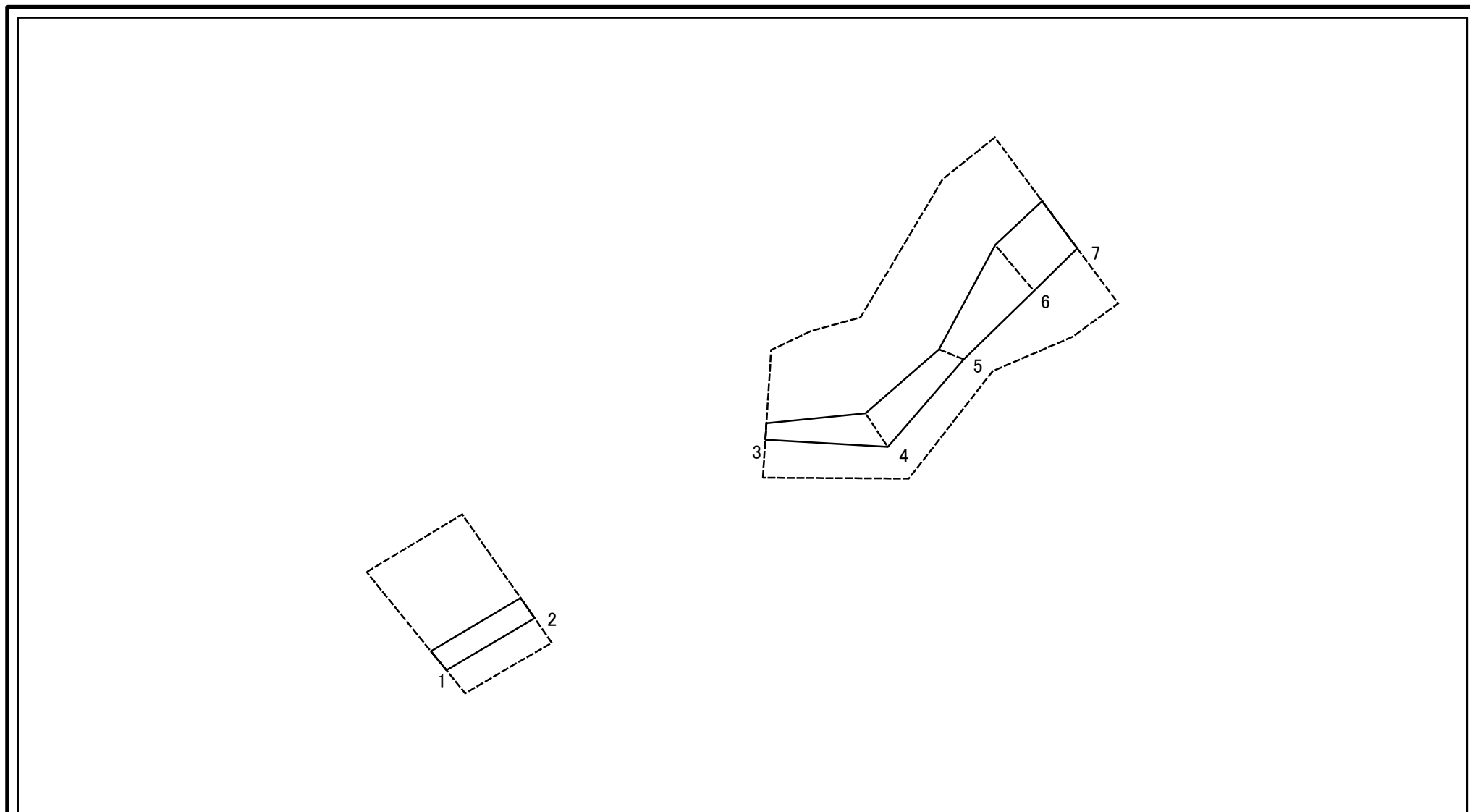
様式-2-2(急)
土砂災害特別警戒区域の区域区分図
(急傾斜地の崩壊に伴う土石等の移動により
建築物の地上部に作用すると想定される力)

| | |
|-------------------------|--|
| 土砂災害防止法施行令第二条の基準に該当する区域 | |
| 土砂災害防止法施行令第三条の基準に該当する区域 | |
| それ以外の区域 | |

| | |
|----|---------|
| 縮尺 | 1:1,000 |
| | |

| | | | |
|---------|------------|------|--------------|
| 自然現象の種類 | 急傾斜地の崩壊 | 箇所番号 | I-848 |
| 告示番号 | 第145号 | 箇所名 | 坂繫 |
| 告示年月日 | 平成29年3月21日 | 所在地 | 秋田県大仙市円行寺字坂繫 |

土砂災害警戒区域等の指定の公示に係る図書(その2-3)



図中の数字は横断測線番号を示す

様式-2-3(急)

土砂災害特別警戒区域の区域区分図
(急傾斜地の崩壊に伴う土石等の堆積により
建築物の地上部に作用すると想定される力)

土砂災害防止法施行令第二条の基準に該当する区域



自然現象
の種類

急傾斜地の崩壊

箇所番号

I-848

土砂災害防止法
施行令第三条の
基準に該当する
区域



縮尺

告示番号

第145号

箇所名

坂繫

それ以外の区域



1:1,000

告示年月日

平成29年3月21日

所在地

秋田県大仙市円行寺字坂繫

土砂災害警戒区域等の指定の公示に係る図書(その3)(案)

| 横断測線の区間 | 土石等の移動により建築物の地上部に作用すると想定される力 | | | | 土石等の堆積により建築物の地上部に作用すると想定される力 | | | | |
|-----------------------|---|------------|------------------------------------|------------|------------------------------------|------------|------------------------------------|------------|--------------|
| | 土石等の(移動)高さが1m以下の場合、土石等の移動による力が100kN/m ² を超える区域 | | それ以外の区域 | | 土石等の堆積の高さが3mを超える区域 | | それ以外の区域 | | |
| | 力の大きさのうち最大のもの (kN/m ²) | 土石等の高さ (m) | 力の大きさのうち最大のもの (kN/m ²) | 土石等の高さ (m) | 力の大きさのうち最大のもの (kN/m ²) | 土石等の高さ (m) | 力の大きさのうち最大のもの (kN/m ²) | 土石等の高さ (m) | |
| 1 ~ 2 | - | - | 56.46 | 1.00 | - | - | 7.92 | 1.57 | |
| 3 ~ 4 | - | - | 67.99 | 1.00 | - | - | 11.71 | 2.32 | |
| 4 ~ 5 | - | - | 67.99 | 1.00 | - | - | 9.60 | 1.90 | |
| 5 ~ 6 | - | - | 86.79 | 1.00 | - | - | 9.67 | 1.91 | |
| 6 ~ 7 | - | - | 86.79 | 1.00 | - | - | 10.40 | 2.06 | |
| ~ | | | | | | | | | |
| ~ | | | | | | | | | |
| ~ | | | | | | | | | |
| ~ | | | | | | | | | |
| ~ | | | | | | | | | |
| ~ | | | | | | | | | |
| ~ | | | | | | | | | |
| ~ | | | | | | | | | |
| ~ | | | | | | | | | |
| ~ | | | | | | | | | |
| ~ | | | | | | | | | |
| ~ | | | | | | | | | |
| ~ | | | | | | | | | |
| ~ | | | | | | | | | |
| ~ | | | | | | | | | |
| ~ | | | | | | | | | |
| ~ | | | | | | | | | |
| ~ | | | | | | | | | |
| ~ | | | | | | | | | |
| ~ | | | | | | | | | |
| ~ | | | | | | | | | |
| ~ | | | | | | | | | |
| 様式-3(急) | | | | | 自然現象の種類 | 急傾斜地の崩壊 | | 箇所番号 | I-848 |
| 建築物の構造の規制に必要な衝撃に関する事項 | | | | | 告示番号 | 第145号 | | 箇所名 | 坂繋 |
| | | | | | 告示年月日 | 平成29年3月21日 | | 所在地 | 秋田県大仙市円行寺字坂繋 |