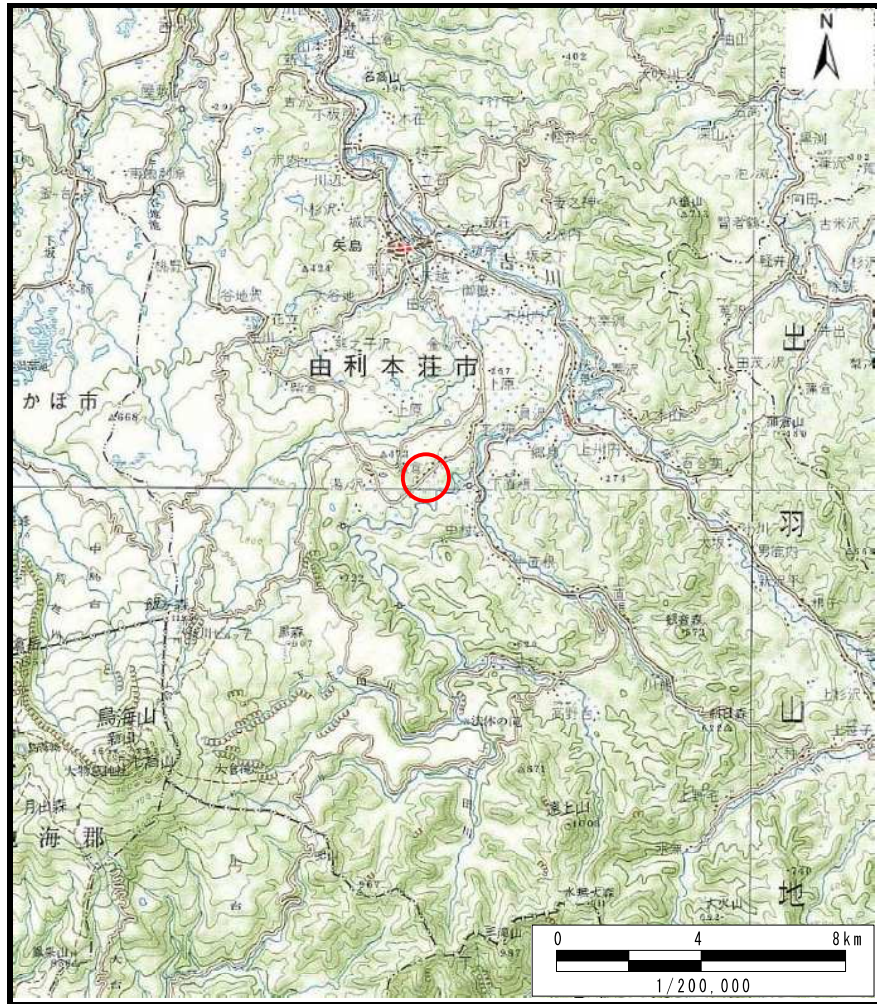
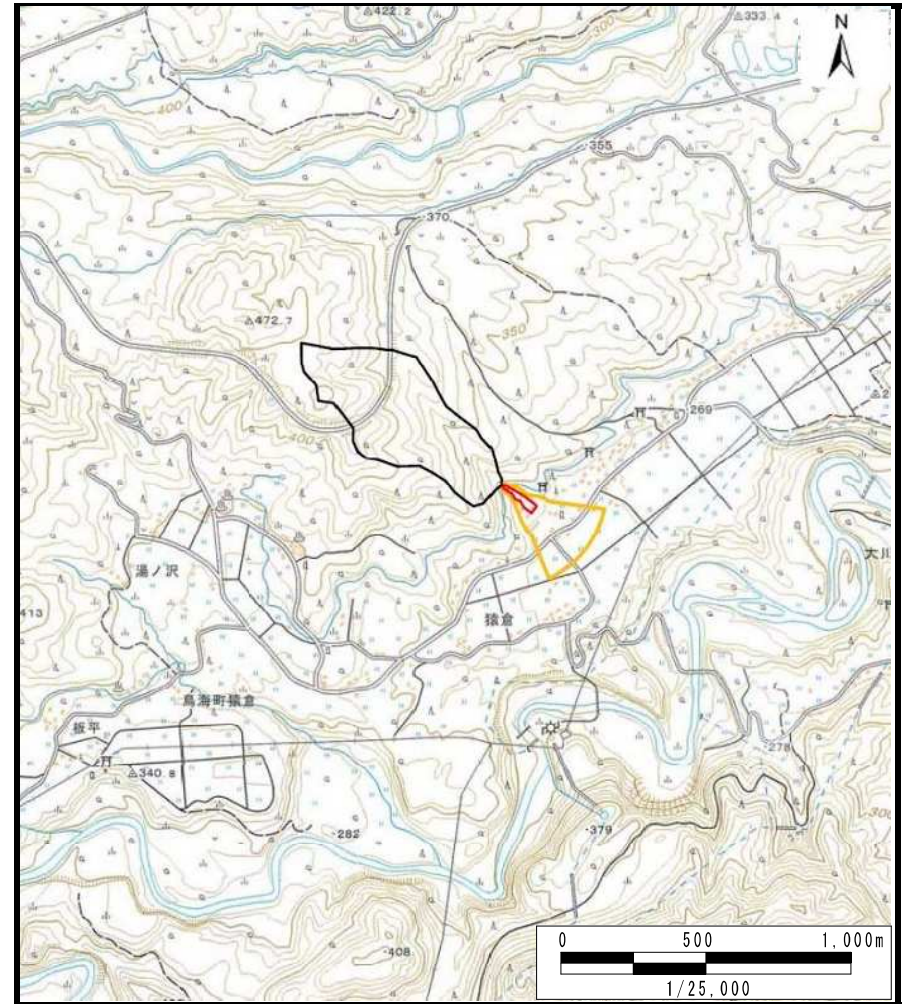


# 土砂災害警戒区域等の指定の公示に係る図書（その1）



(1/200,000)

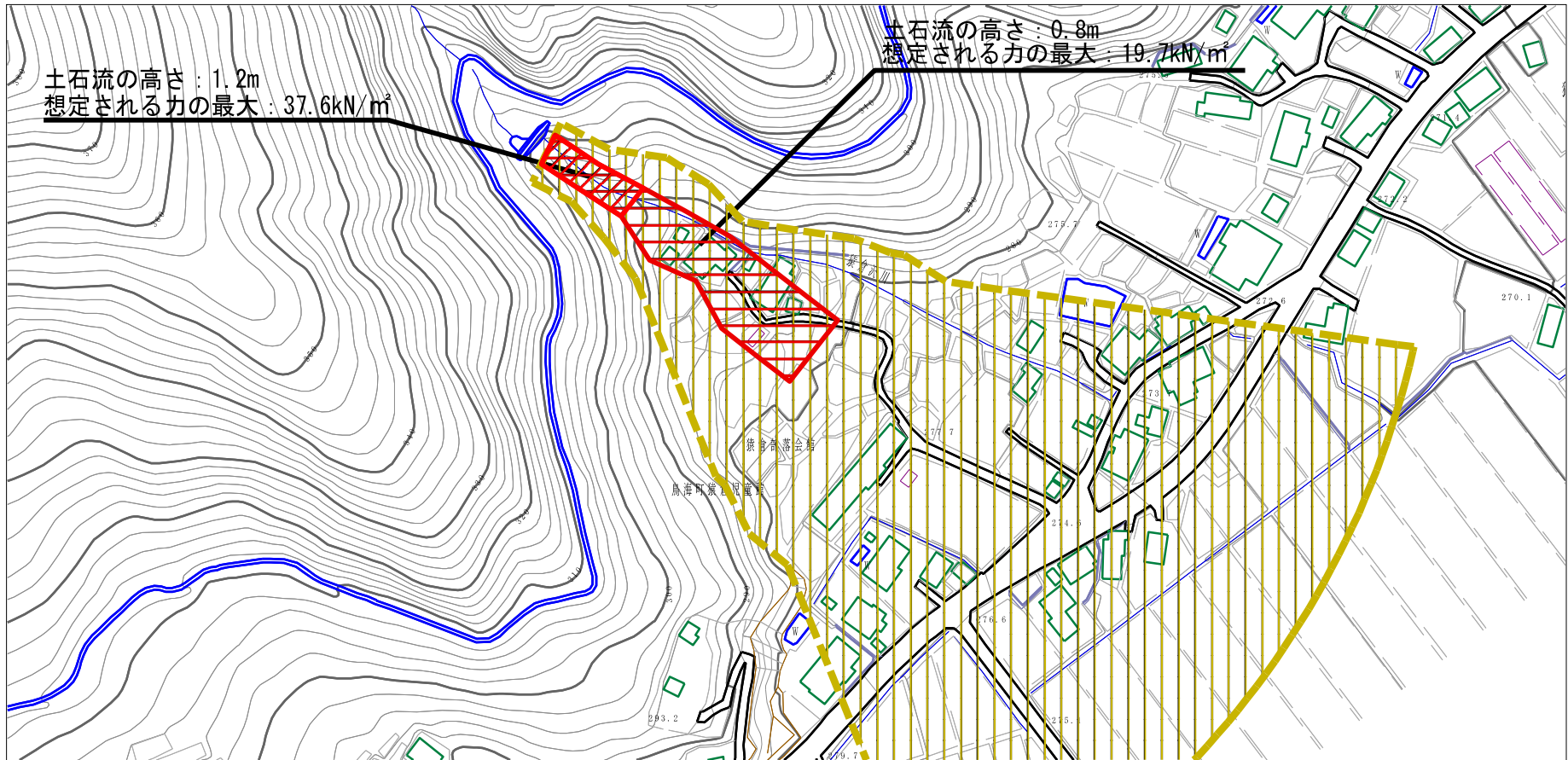


(1/25,000)

|                                     |         |                           |
|-------------------------------------|---------|---------------------------|
| 様式-1 (土)<br>土砂災害警戒区域・土砂災害特別警戒区域 位置図 | 自然現象の種類 | 土石流                       |
|                                     | 溪流番号    | I-1552 (408-I-009)        |
|                                     | 溪流名     | 猿倉沢2                      |
|                                     | 所在地     | 秋田県由利本荘市鳥海町猿倉字長根下、清水下及び山根 |

「測量法に基づく国土地理院長承認（複製）R 2JHf 386」 「本製品を複製する場合には、国土地理院の長の承認を得なければならない。」

# 土砂災害警戒区域等の指定の公示に係る図書（その2）



0 1 × 100m

様式-2 (土)

土砂災害警戒区域・土砂災害特別警戒区域  
区域図

土砂災害防止法施行令第二条の基準に該当する区域

土砂災害防止法施行令第三条の基準に該当する区域

それ以外の区域



縮尺  
1:2,500

自然現象  
の種類

土石流

告示番号

第361号

告示年月日

令和3年6月22日

溪流番号

I-1552 (408-I-009)

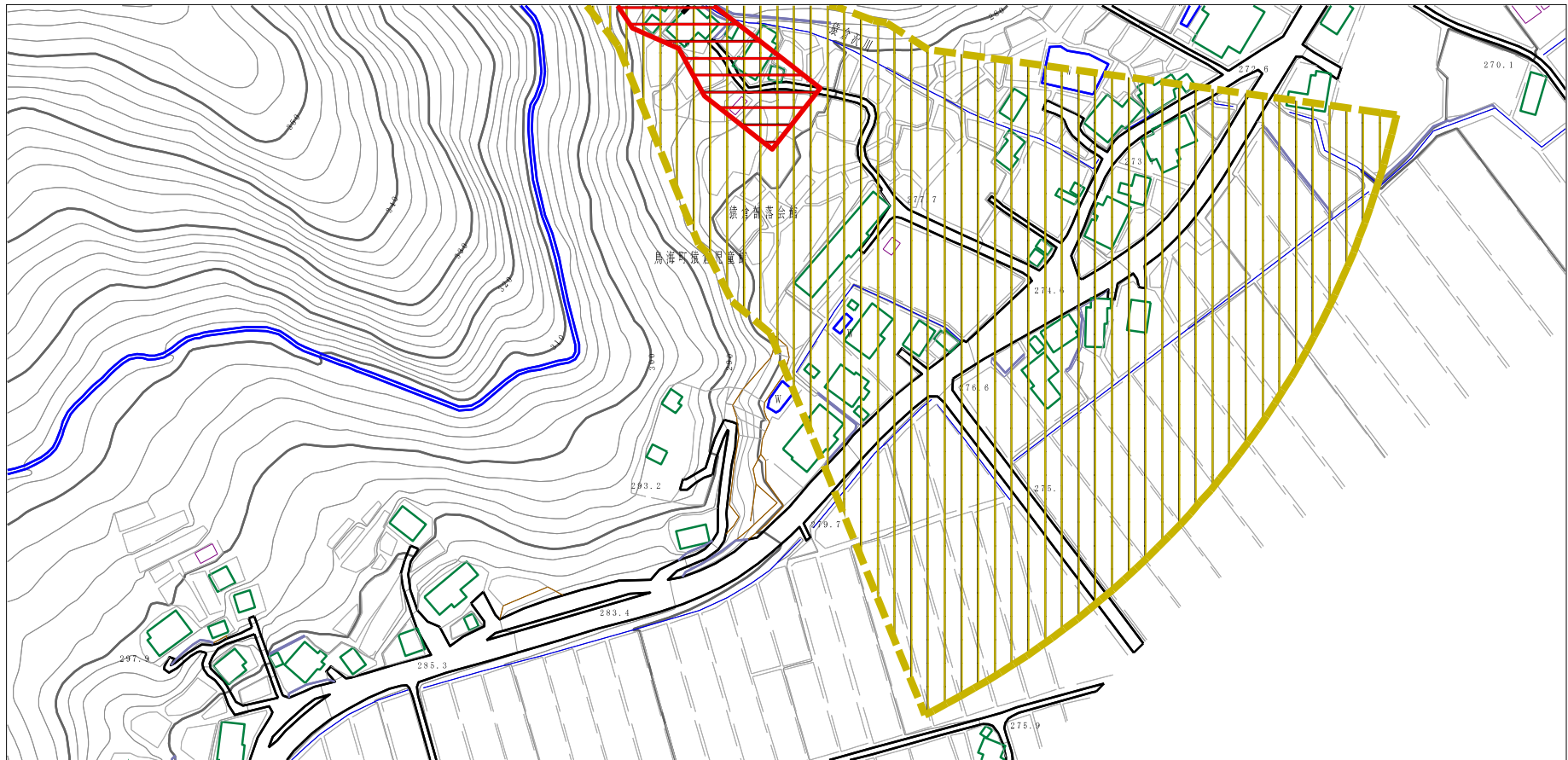
溪流名

猿倉沢2

所在地

秋田県由利本荘市島海町猿倉字  
長根下、清水下及び山根

# 土砂災害警戒区域等の指定の公示に係る図書（その2）



様式-2 (土)

土砂災害警戒区域・土砂災害特別警戒区域  
区域図

土砂災害防止法施行令第二条の基準に該当する区域

土砂災害防止法施行令第三条の基準に該当する区域

それ以外の区域



縮尺  
1:2,500

自然現象  
の種類

土石流

告示番号

第361号

告示年月日

令和3年6月22日

溪流番号

I-1552 (408-I-009)

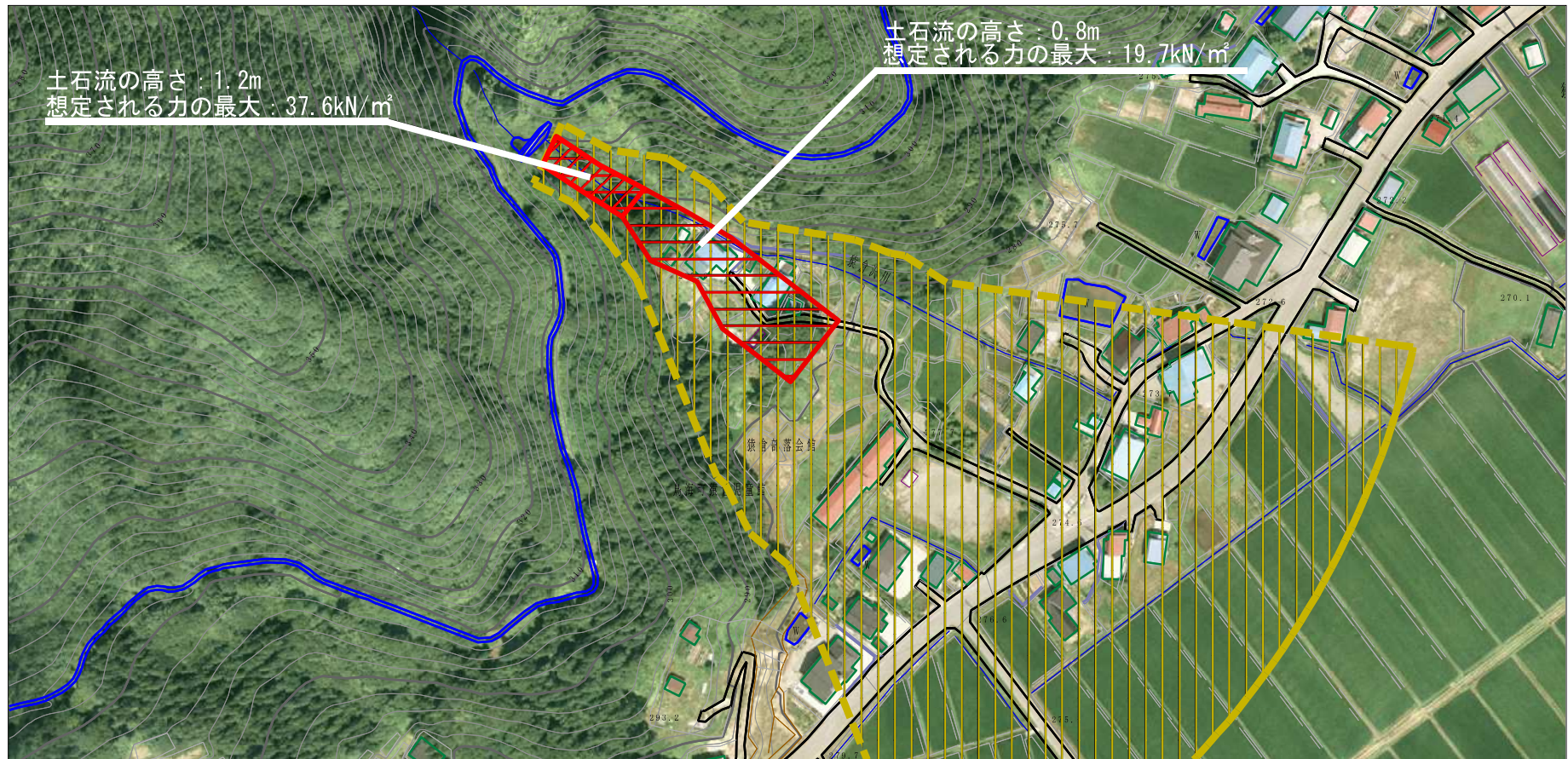
溪流名

猿倉沢2

所在地

秋田県由利本荘市鳥海町猿倉字  
長根下、清水下及び山根

# 参考資料 (その3)



## 参考資料

土砂災害防止法施行令第二条の基準に該当する区域



自然現象の種類

土石流

溪流番号

I-1552 (408-I-009)

土石流の高さが1mを超える場合、土石等の移動による力が50kN/m<sup>2</sup>を超える区域



縮尺  
1:2,500

告示番号

第361号

溪流名

猿倉沢2

土石流の高さが1mを超える場合、土石等の移動による力が50kN/m<sup>2</sup>以下の区域



告示年月日

令和3年6月22日

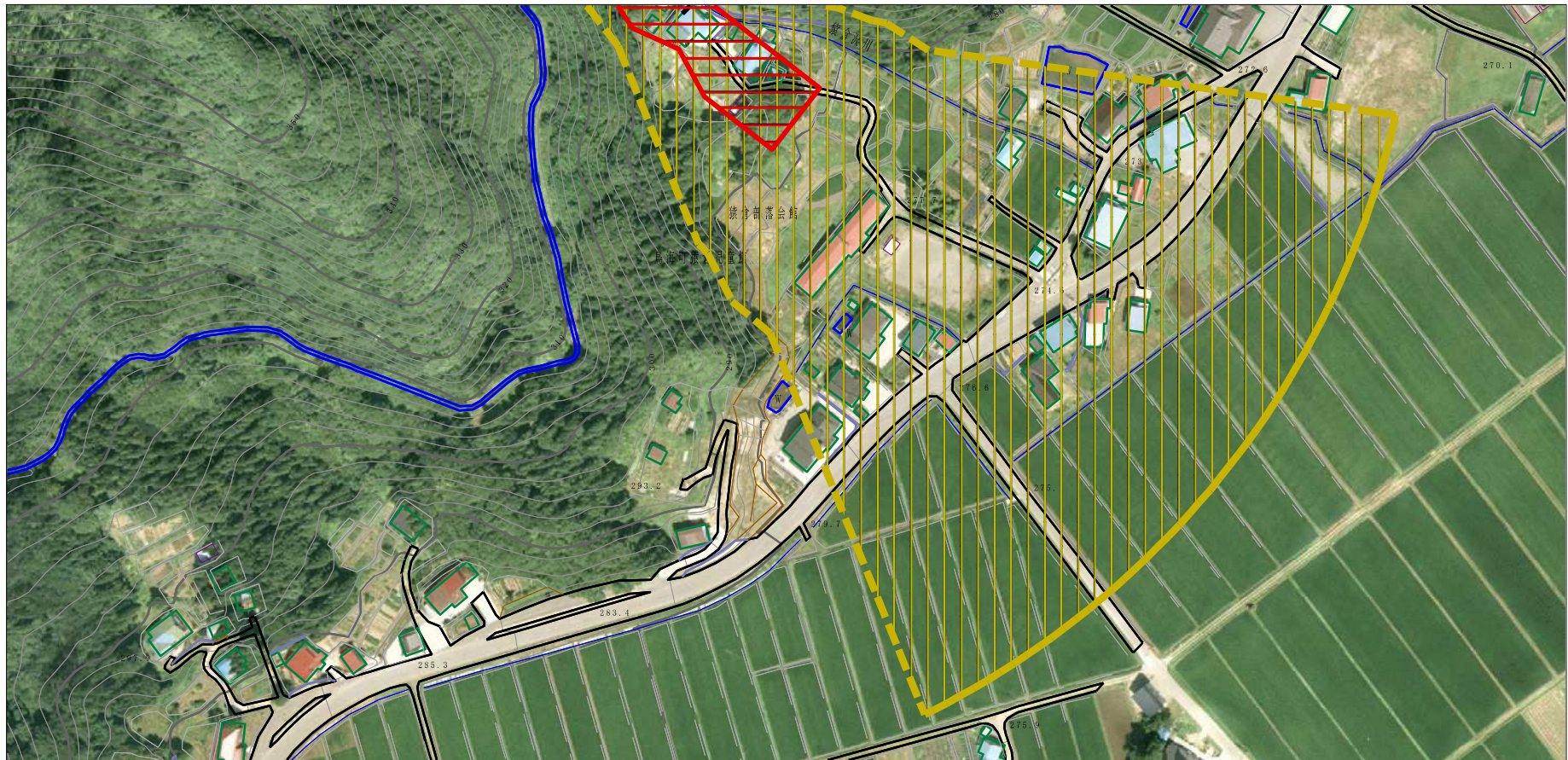
所在地

秋田県由利本荘市鳥海町猿倉字長根下、清水下及び山根

それ以外の区域



# 参考資料 (その3)



参考資料

土砂災害防止法施行令第二条の基準に該当する区域



自然現象の種類

土石流

溪流番号

I-1552 (408-I-009)

土石流の高さが1mを超える場合、土石等の移動による力が50kN/mを超える区域



縮尺  
1:2,500

告示番号

第361号

溪流名

猿倉沢2

土石流の高さが1mを超える場合、土石等の移動による力が50kN/m以下の区域



告示年月日

令和3年6月22日

所在地

秋田県由利本荘市島海町猿倉字長根下、清水下及び山根

それ以外の区域



