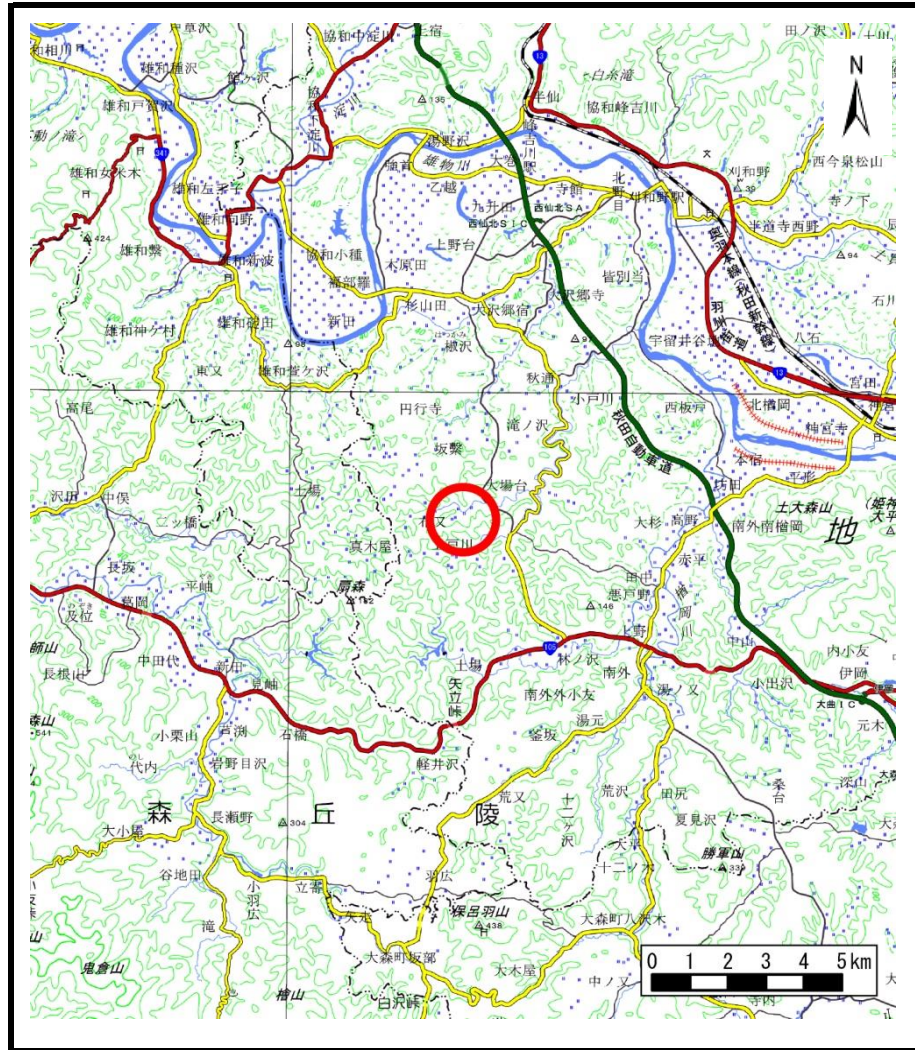
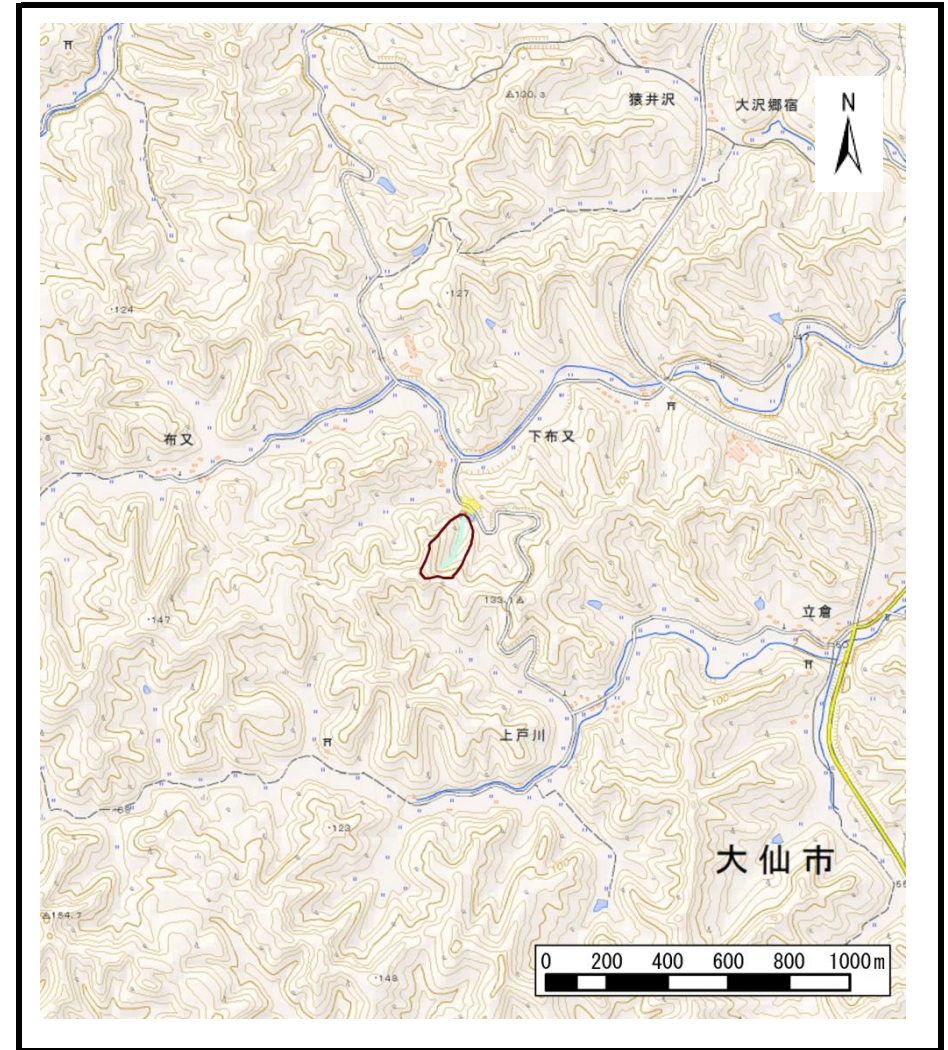


土砂災害警戒区域等の指定の公示に係る図書（その1）



(1/200,000)



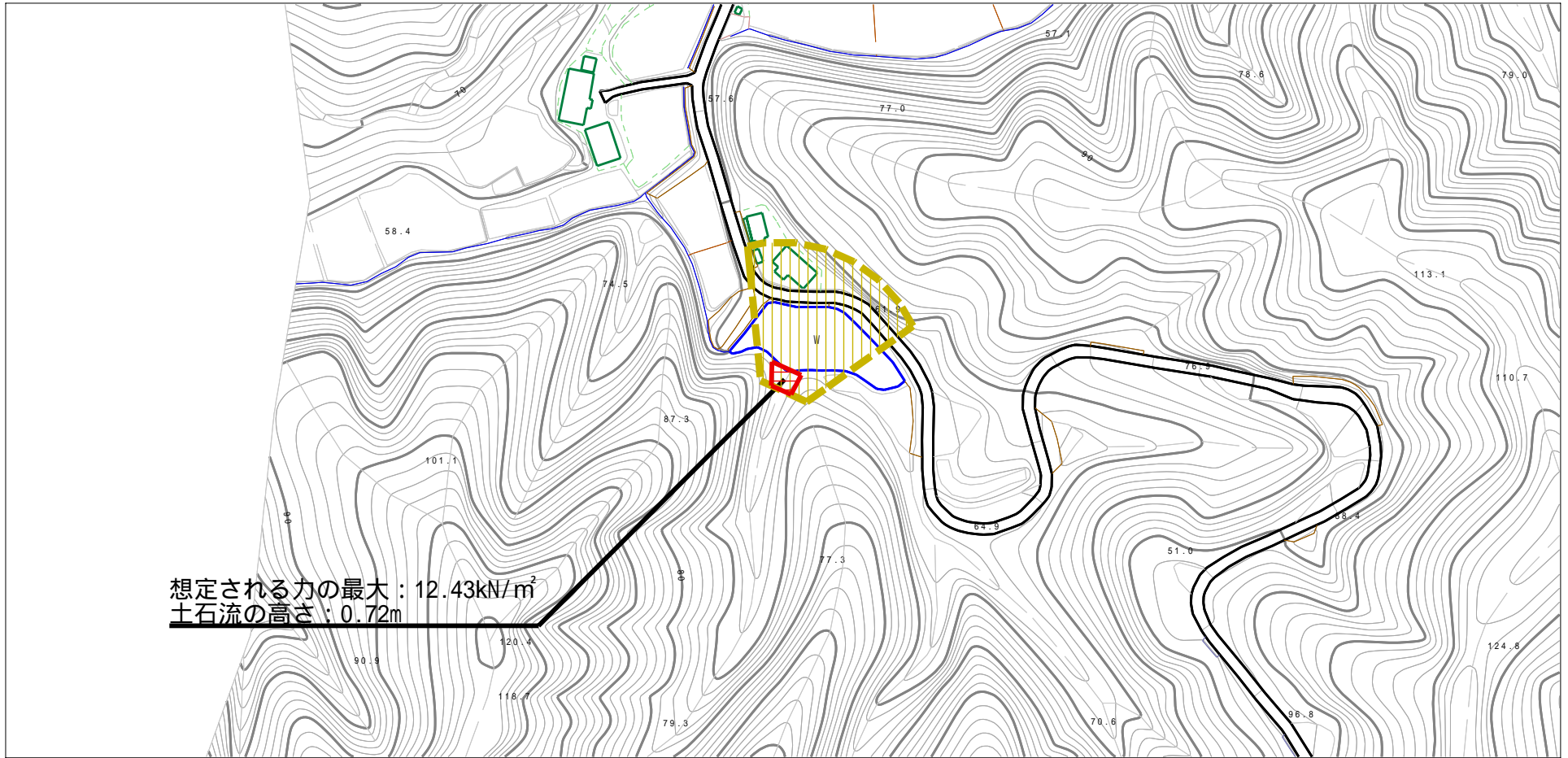
(1/25,000)

様式-1 (土)
土砂災害警戒区域・土砂災害特別警戒区域 位置図

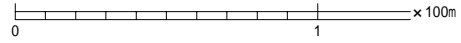
自然現象の種類	土石流
溪流番号	422-II-006
溪流名	南ヶ沢沢2
所在地	秋田県大仙市円行寺字南ヶ沢及び布又

この地図は、国土地理院長の承認を得て、同院発行の電子地形図25000及び電子地形図20万を複製したものである。（承認番号 平28情複、第1168号）

土砂災害警戒区域等の指定の公示に係る図書（その2）

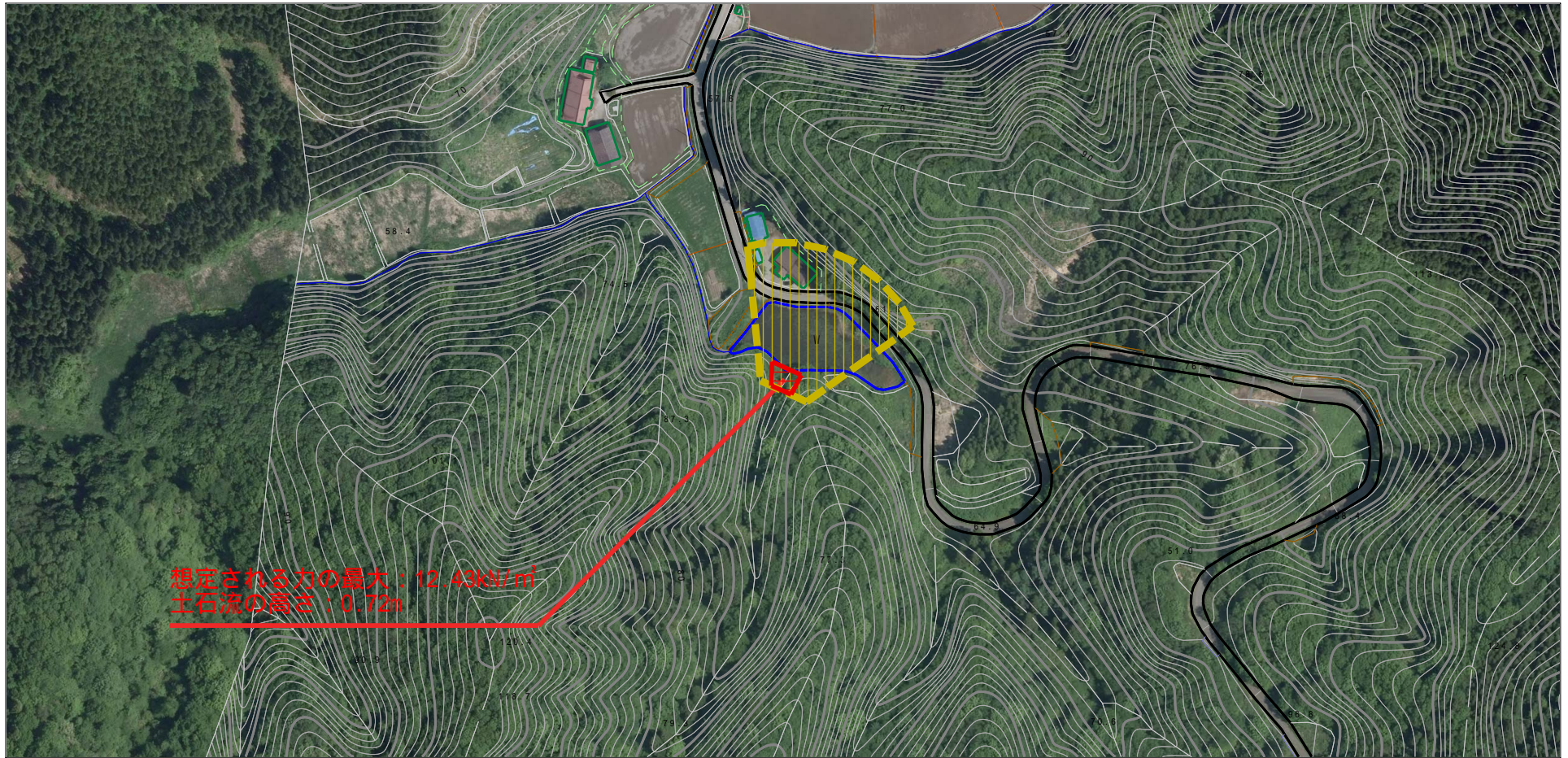


想定される力の最大：12.43kN/m²
 土石流の高さ：0.72m






様式 - 2 (土) 土砂災害警戒区域・土砂災害特別警戒区域 区域図	土砂災害防止法施行令第二条の基準に該当する区域			N 縮尺 1:2,500	自然現象の種類	土石流	溪流番号	422-II-006
	土砂災害防止法施行令第三条の基準に該当する区域	土石流の高さが1mを超える場合、土石等の移動による力が50kN/m ² を超える区域			告示番号	第145号	溪流名	南ヶ沢沢2
		土石流の高さが1mを超える場合、土石等の移動による力が50kN/m ² を超えない区域			告示年月日	平成29年3月21日	所在地	秋田県大仙市円行寺 字南ヶ沢及び布又
		その他の区域						

参考資料（その3）



参考資料

参考資料	土砂災害防止法施行令第二条の基準に該当する区域			N 縮尺 1:2,500	自然現象の種類	土石流	溪流番号	422-II-006
	土砂災害防止法施行令第三条の基準に該当する区域	土石流の高さが1mを超える場合、土石等の移動による力が50kN/m ² を超える区域			告示番号	第145号	溪流名	南ヶ沢沢2
		土石流の高さが1mを超える場合、土石等の移動による力が50kN/m ² を超えない区域			告示年月日	平成29年3月21日	所在地	秋田県大仙市円行寺 字南ヶ沢及び布又
		その他の区域	