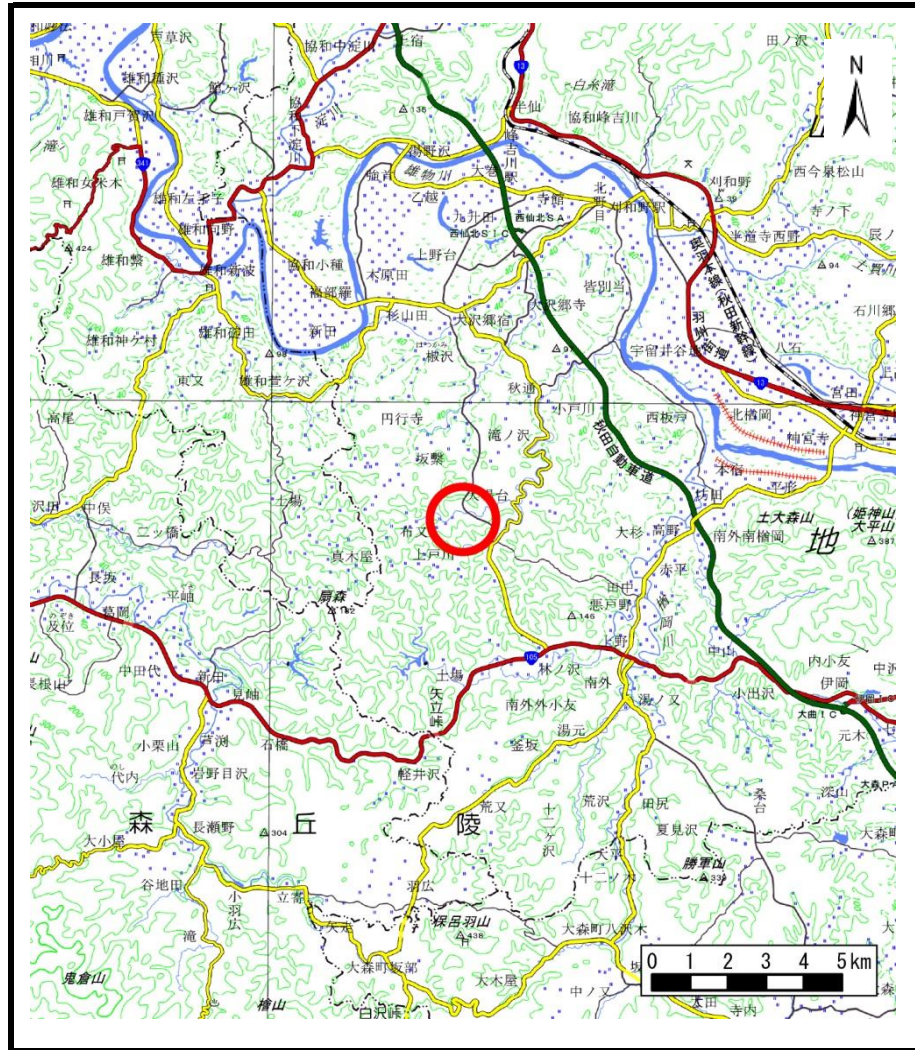
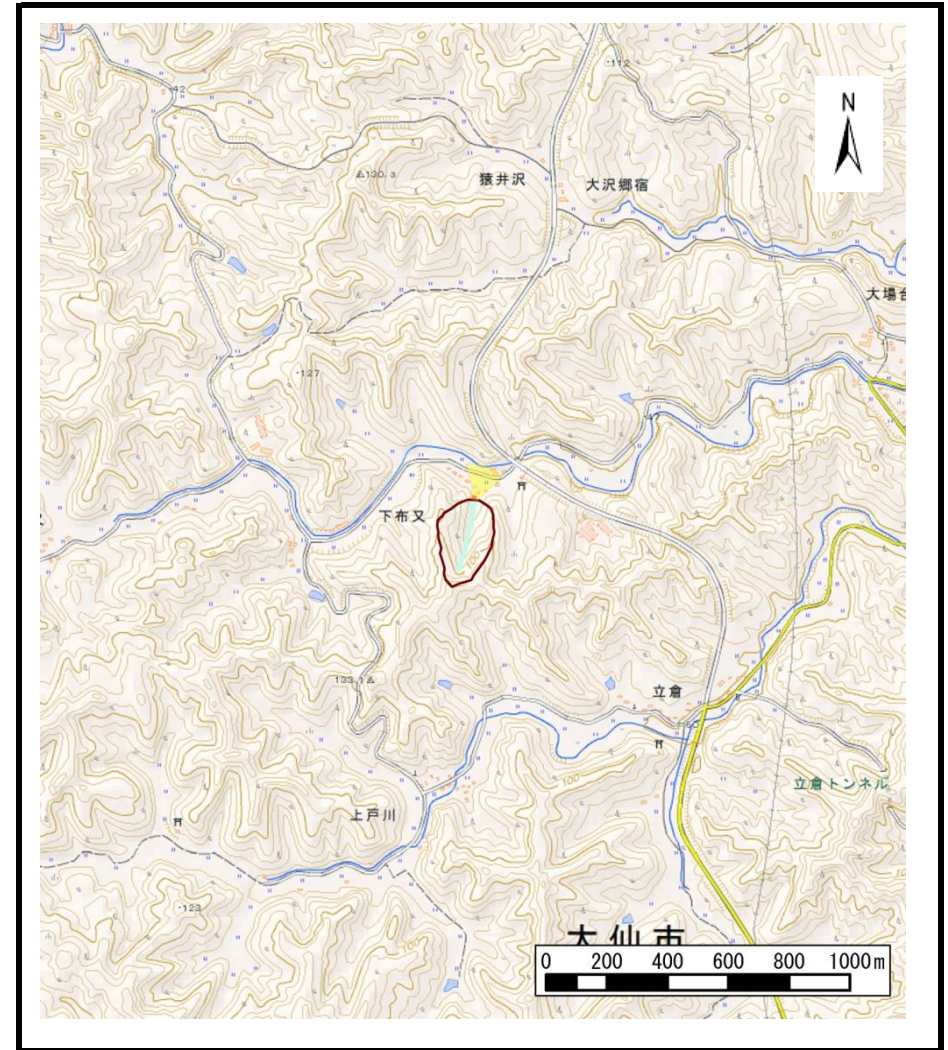


土砂災害警戒区域等の指定の公示に係る図書（その1）



(1/200,000)



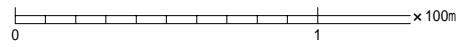
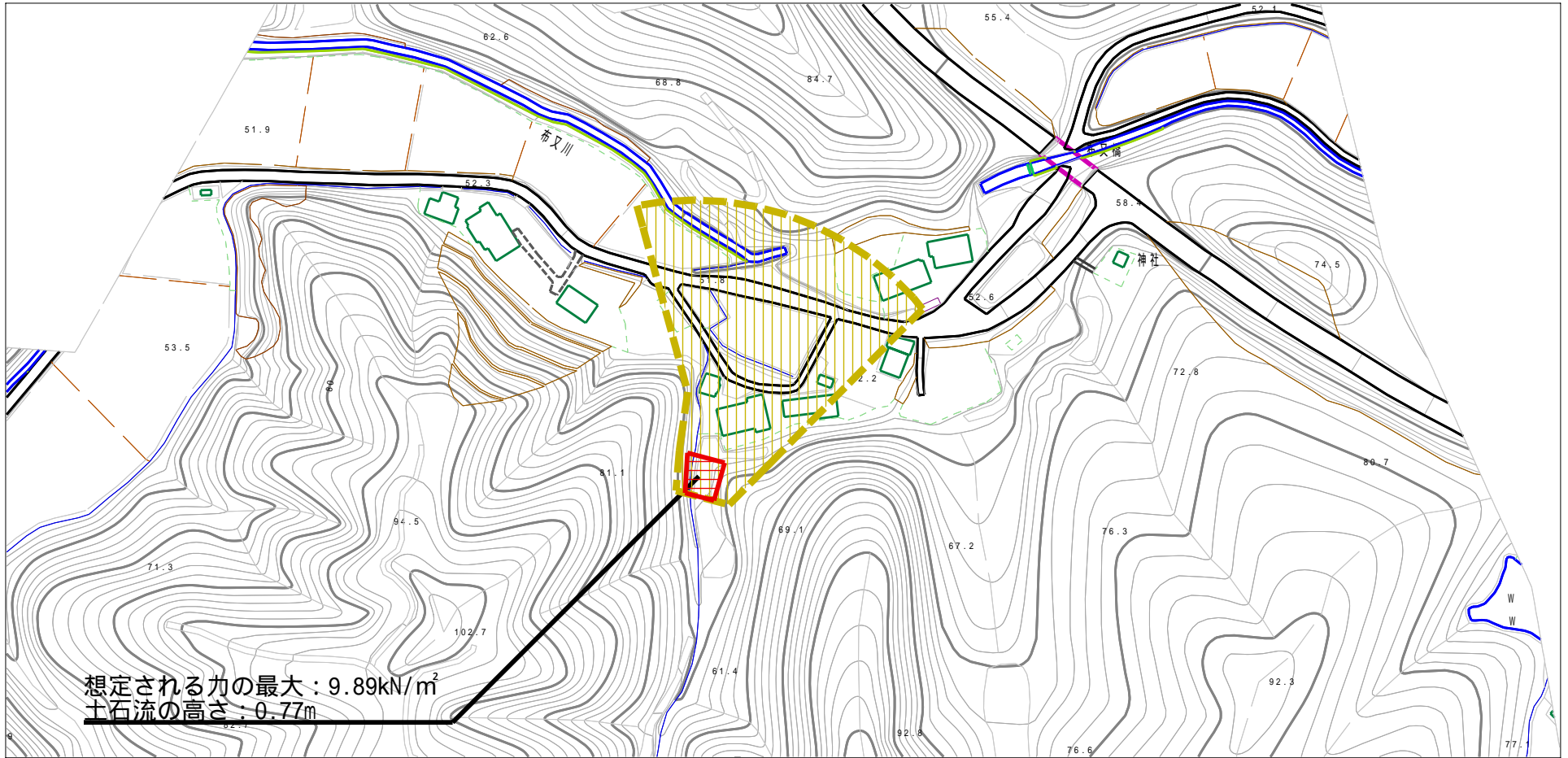
(1/25,000)

様式-1 (土)
土砂災害警戒区域・土砂災害特別警戒区域 位置図

| | |
|---------|---------------|
| 自然現象の種類 | 土石流 |
| 溪流番号 | 422-II-007 |
| 溪流名 | 下布又沢 |
| 所在地 | 秋田県大仙市円行寺字布又尻 |

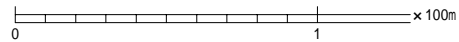
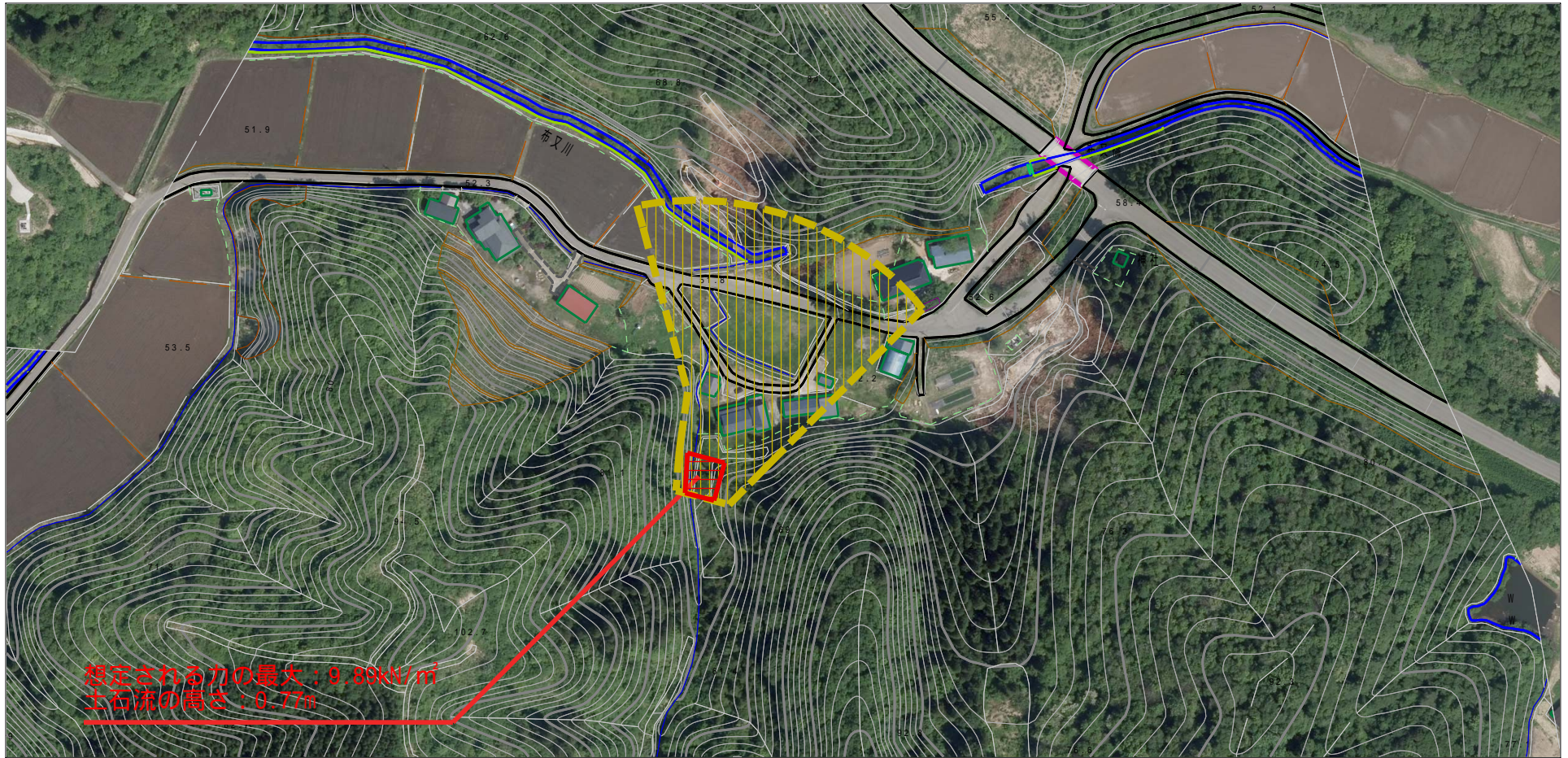
この地図は、国土地理院長の承認を得て、同院発行の電子地形図25000及び電子地形図20万を複製したものである。（承認番号 平28情複、第1168号）

土砂災害警戒区域等の指定の公示に係る図書（その2）







| | | | | | | | | |
|------------------------------------|-------------------------|--|------------------------|---------|-------|------------|------------|---------------|
| 様式 - 2 (土) 土砂災害警戒区域・土砂災害特別警戒区域図 | 土砂災害防止法施行令第二条の基準に該当する区域 | | N 縮尺 1:2,500 | 自然現象の種類 | 土石流 | 溪流番号 | 422-II-007 | |
| | 土砂災害防止法施行令第三条の基準に該当する区域 | 土石流の高さが1mを超える場合、土石等の移動による力が50kN/m ² を超える区域 | | | 告示番号 | 第145号 | 溪流名 | 下布又沢 |
| | | 土石流の高さが1mを超える場合、土石等の移動による力が50kN/m ² を超えない区域 | | | 告示年月日 | 平成29年3月21日 | 所在地 | 秋田県大仙市円行寺字布又尻 |
| | | その他の区域 | | | | | | |

参考資料（その3）



参考資料

| | | | | | | | | |
|------|-------------------------|--|---|--------------------|---------|------------|------|---------------|
| 参考資料 | 土石災害防止法施行令第二条の基準に該当する区域 | |  | N 縮尺 1:2,500 | 自然現象の種類 | 土石流 | 溪流番号 | 422-II-007 |
| | 土石災害防止法施行令第三条の基準に該当する区域 | 土石流の高さが1mを超える場合、土石等の移動による力が50kN/mを超える区域 |  | | 告示番号 | 第145号 | 溪流名 | 下布又沢 |
| | | 土石流の高さが1mを超える場合、土石等の移動による力が50kN/mを超えない区域 |  | | 告示年月日 | 平成29年3月21日 | 所在地 | 秋田県大仙市円行寺字布又尻 |
| | | その他の区域 |  | | | | | |

