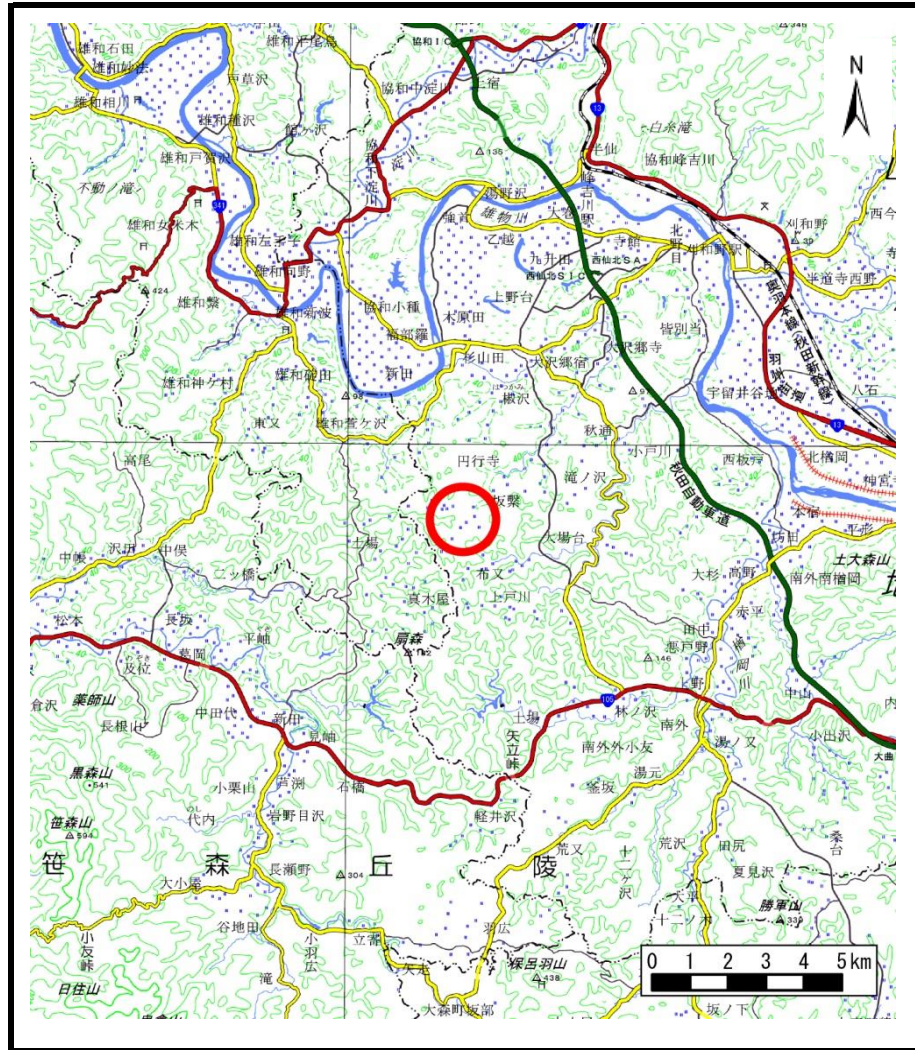
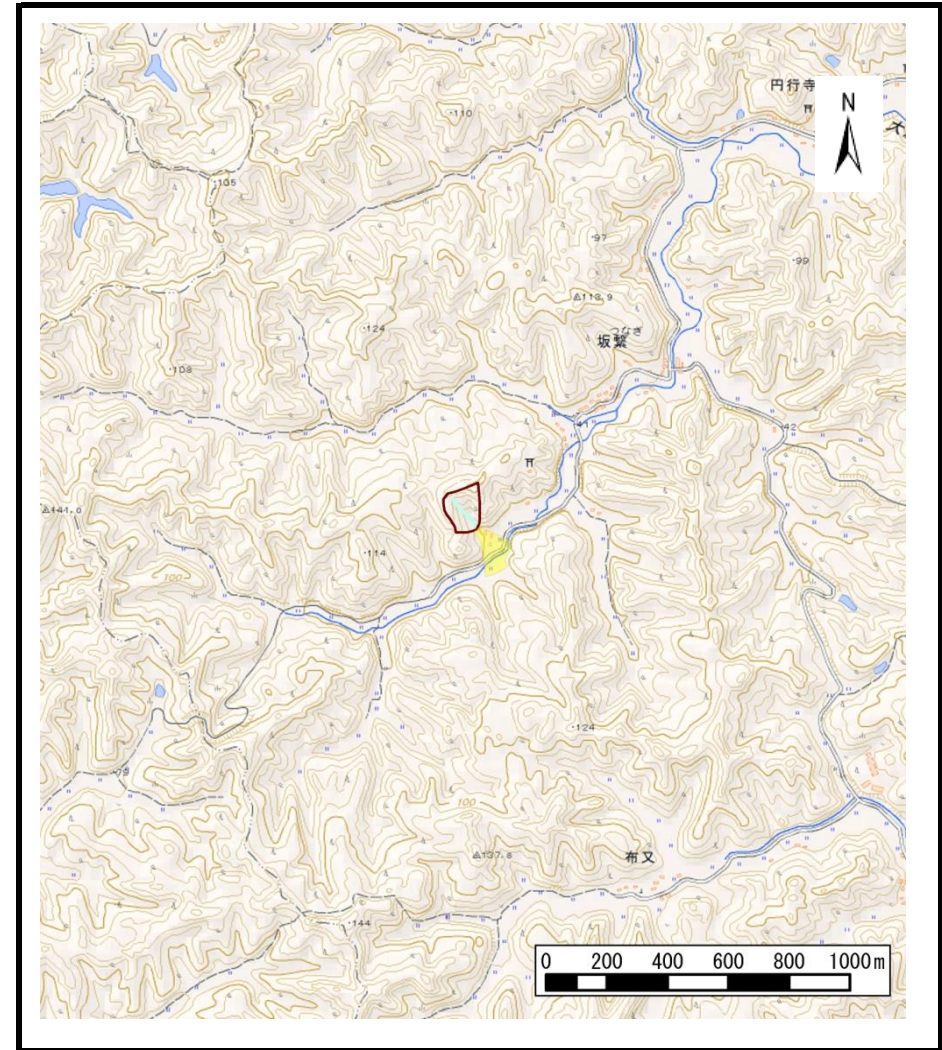


土砂災害警戒区域等の指定の公示に係る図書（その1）



(1/200,000)



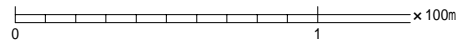
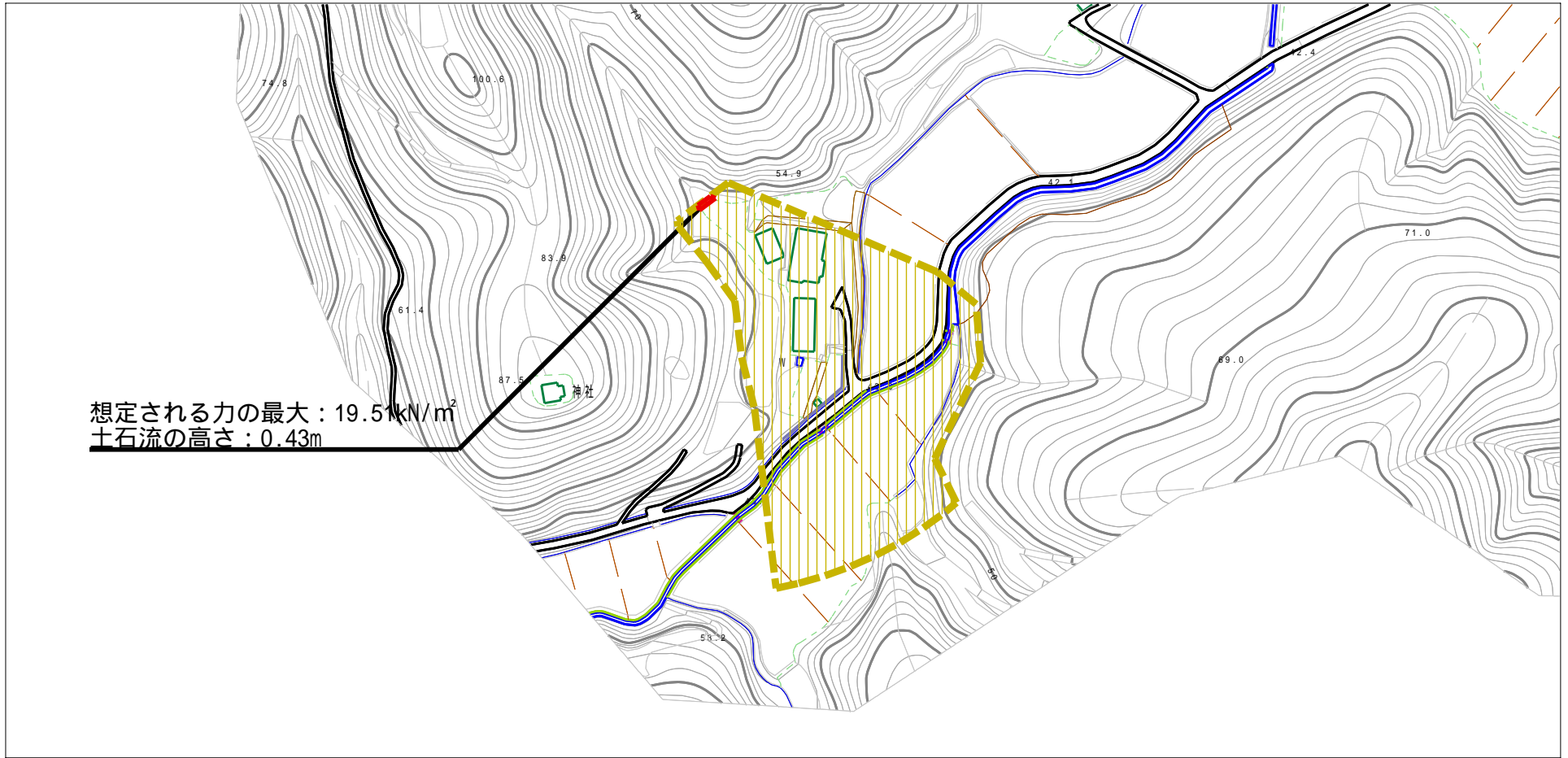
(1/25,000)

様式-1 (土)
土砂災害警戒区域・土砂災害特別警戒区域 位置図

自然現象の種類	土石流
溪流番号	422-II-042
溪流名	坂繫沢4
所在地	秋田県大仙市円行寺字宮ノ下及び坂繫

この地図は、国土地理院長の承認を得て、同院発行の電子地形図25000及び電子地形図20万を複製したものである。（承認番号 平28情複、第1168号）

土砂災害警戒区域等の指定の公示に係る図書（その2）



様式 - 2 (土)

土砂災害警戒区域・土砂災害特別警戒区域
区域図

土砂災害防止法施行令第二条の基準に該当する区域

土砂災害防止法施行令第三条の基準に該当する区域

土砂災害防止法施行令第三条の基準に該当する区域

その他の区域



縮尺
1:2,500

自然現象
の種類

告示番号

告示年月日

土石流

第145号

平成29年3月21日

溪流番号

溪流名

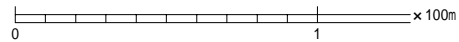
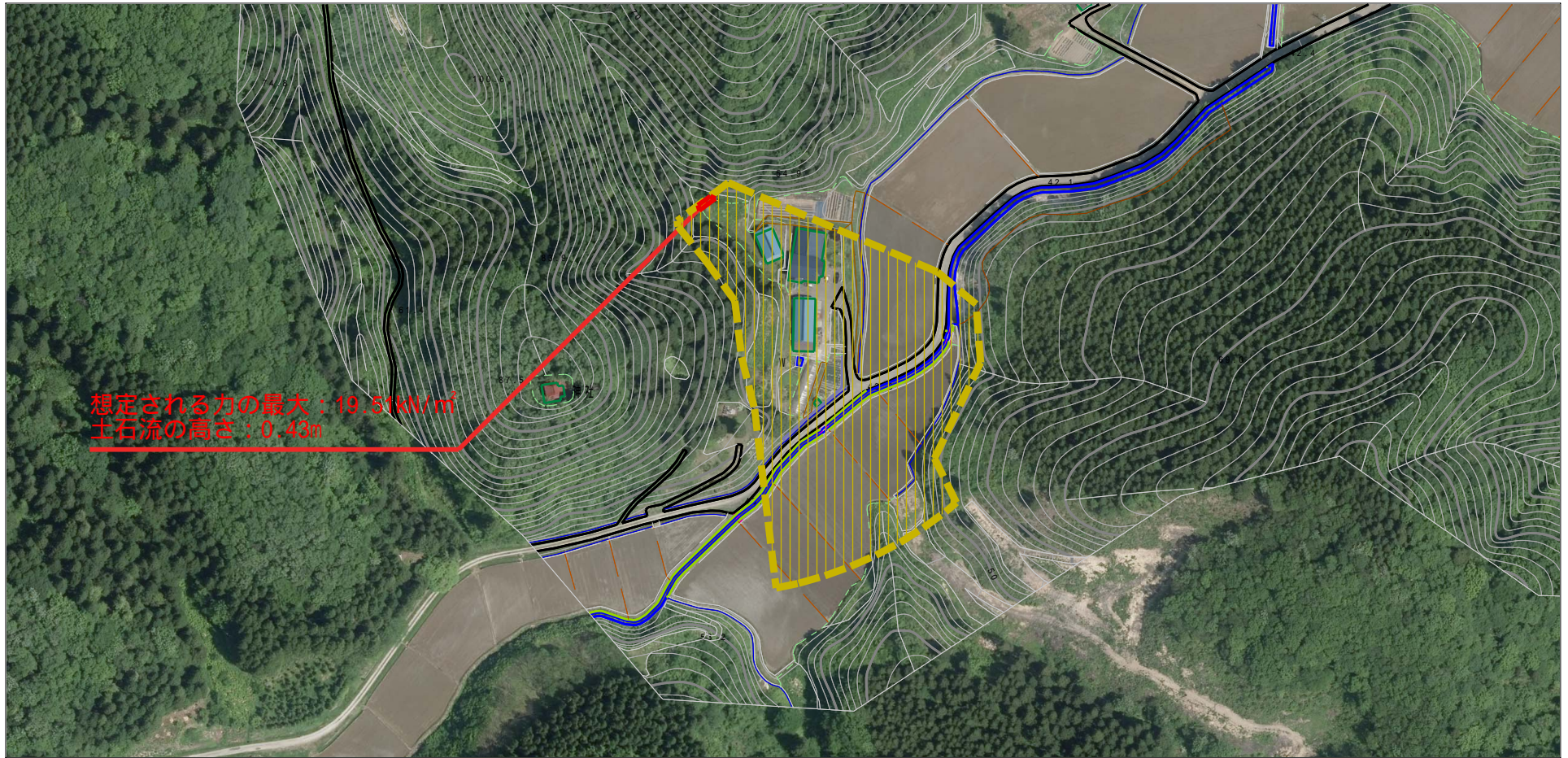
所在地

422-II-042

坂繋沢4

秋田県大仙市円行寺
字宮ノ下及び坂繋

参考資料（その3）



参考資料

参考資料	土砂災害防止法施行令第二条の基準に該当する区域		N 縮尺 1:2,500	自然現象の種類	土石流	溪流番号	422-II-042
	土砂災害防止法施行令第三条の基準に該当する区域			告示番号	第145号	溪流名	坂繋沢4
	土砂災害防止法施行令第三条の基準に該当する区域			告示年月日	平成29年3月21日	所在地	秋田県大仙市円行寺 字宮ノ下及び坂繋
	その他の区域						

