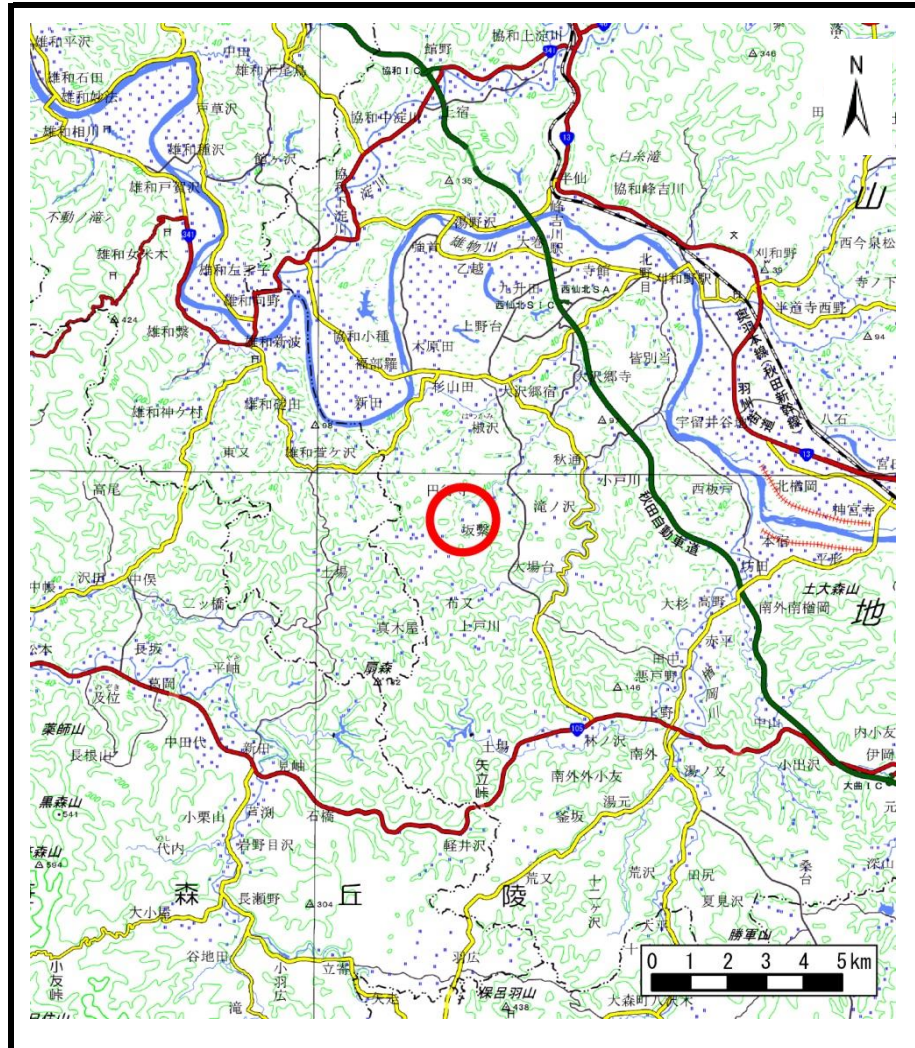
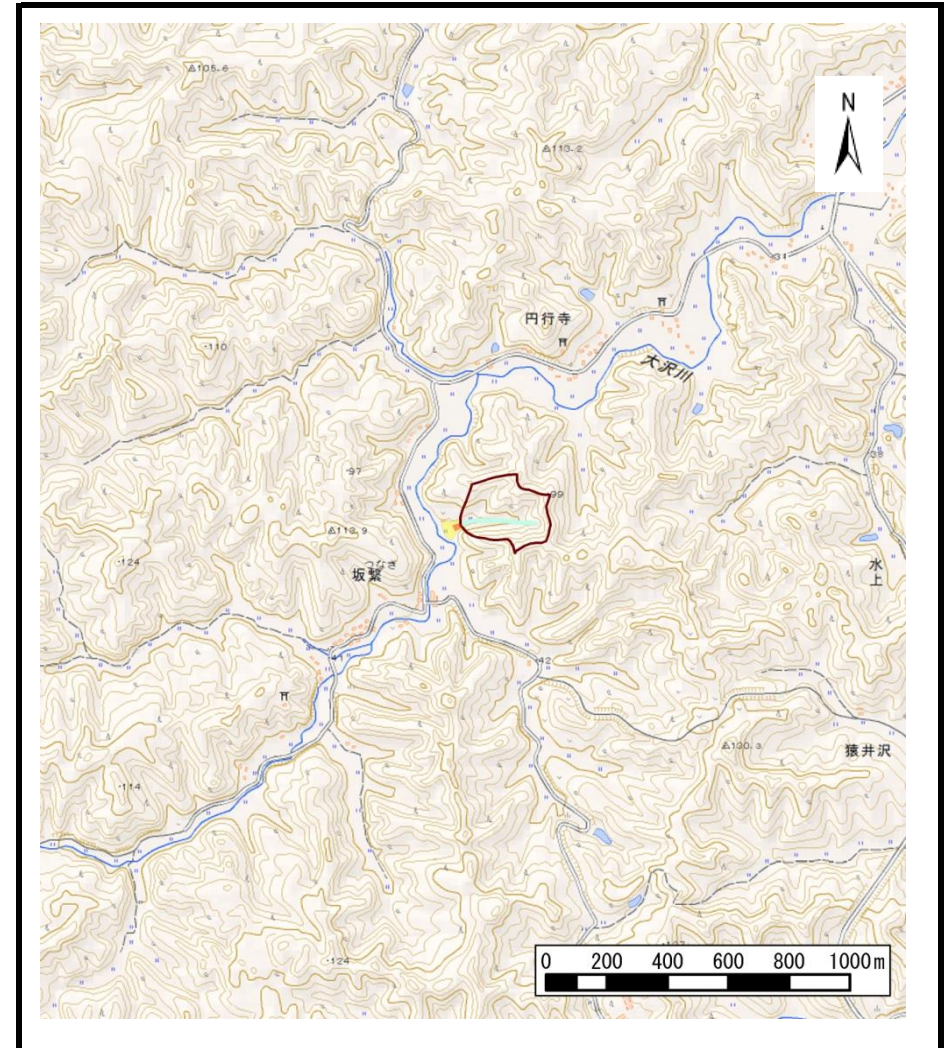


土砂災害警戒区域等の指定の公示に係る図書（その1）



(1/200,000)



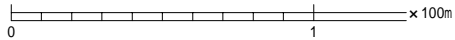
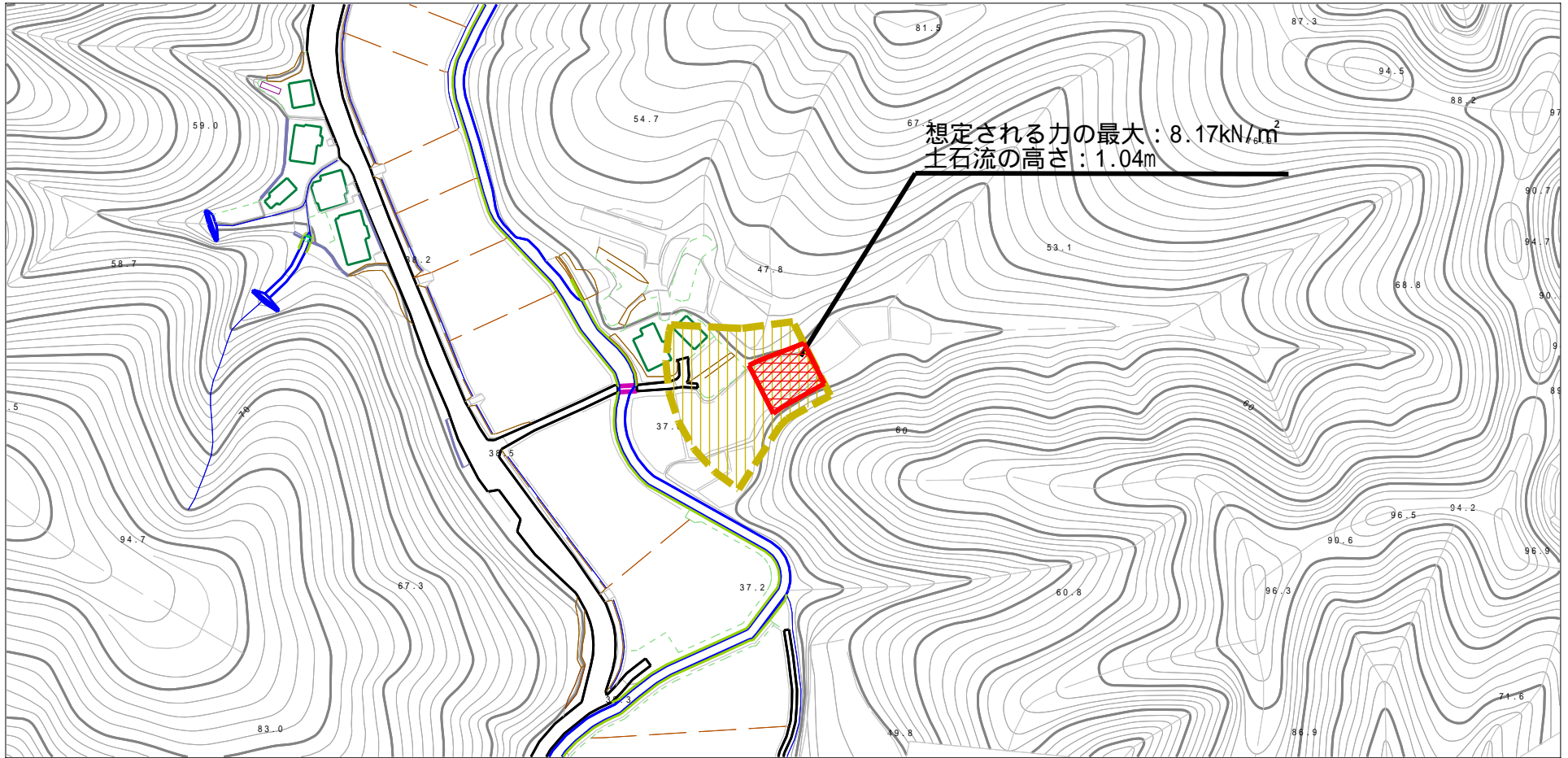
(1/25,000)

様式-1 (土)
土砂災害警戒区域・土砂災害特別警戒区域 位置図

自然現象の種類	土石流
溪流番号	422-II-047
溪流名	坂繫沢7
所在地	秋田県大仙市円行寺字地蔵ノ下

この地図は、国土地理院長の承認を得て、同院発行の電子地形図25000及び電子地形図20万を複製したものである。（承認番号 平28情複、第1168号）

土砂災害警戒区域等の指定の公示に係る図書（その2）



様式 - 2 (土)

土砂災害警戒区域・土砂災害特別警戒区域
区域図

土砂災害防止法施行令第二条の基準に該当する区域



自然現象
の種類

土石流

溪流番号

422- II -047

土砂災害防止
法施行令第三
条の基準に該
当する区域

土石流の高さが1mを超える場合、土石等の
移動による力が50kN/m²を超える区域



縮尺
1:2,500

告示番号

第145号

溪流名

坂繫沢7

土石流の高さが1mを超える場合、土石等の
移動による力が50kN/m²を超えない区域



告示年月日

平成29年3月21日

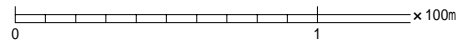
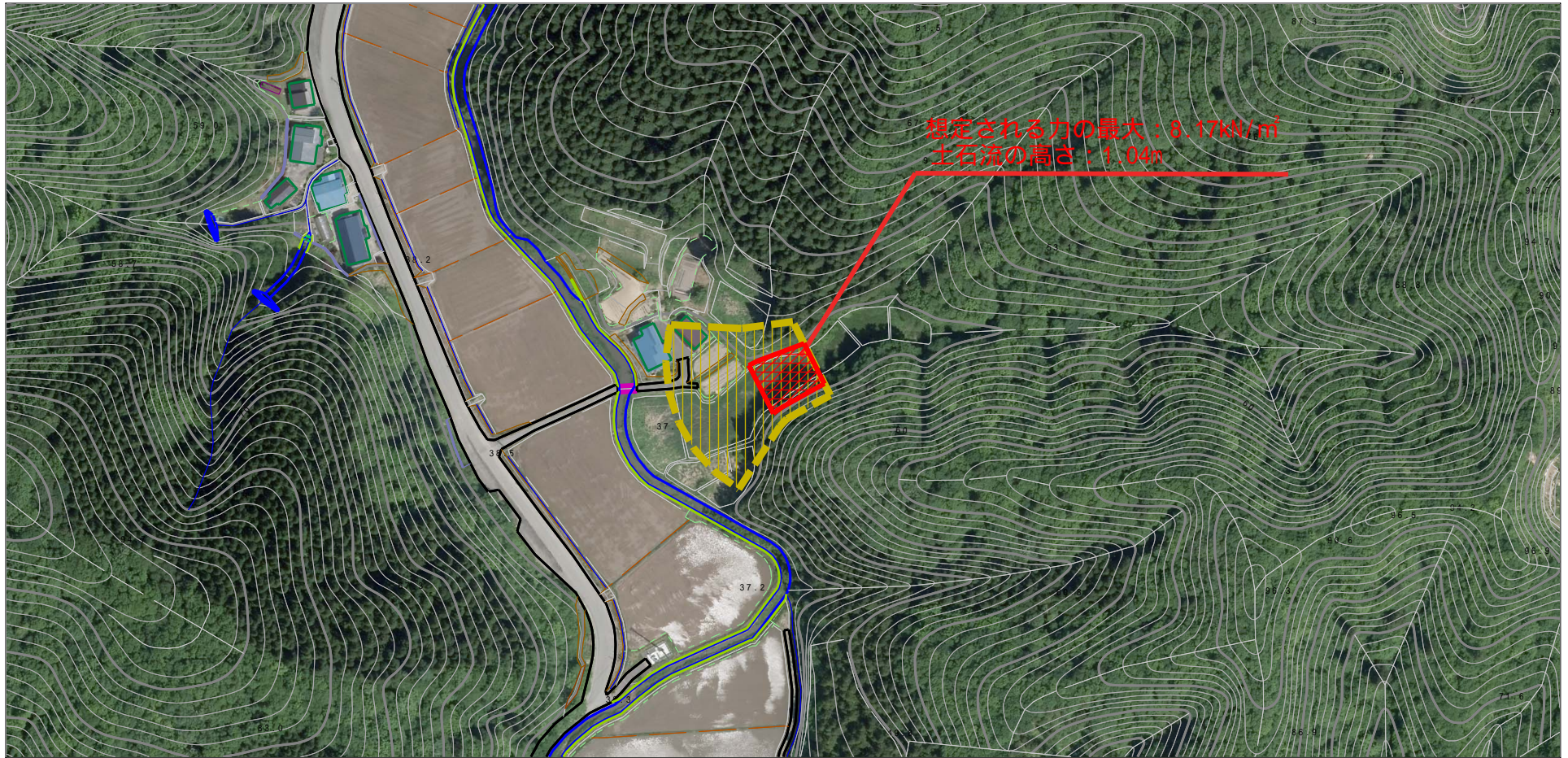
所在地

秋田県大仙市円行寺字地藏ノ下





その他の区域



参考資料（その3）



参考資料

参考資料	土砂災害防止法施行令第二条の基準に該当する区域			N 縮尺 1:2,500	自然現象の種類	土石流	溪流番号	422-II-047
	土砂災害防止法施行令第三条の基準に該当する区域	土石流の高さが1mを超える場合、土石等の移動による力が50kN/m ² を超える区域			告示番号	第145号	溪流名	坂繋沢7
		土石流の高さが1mを超える場合、土石等の移動による力が50kN/m ² を超えない区域			告示年月日	平成29年3月21日	所在地	秋田県大仙市円行寺字地藏ノ下
		その他の区域						

横断測線の区間	土石流の力 (kN/m ²)	土石流の高さ (m)	区分
0~1	8.17	1.04	R
1~2	7.68	1.03	R
2~3	4.94	0.92	Y
3~4	3.83	1.01	Y

横断測線の区間	土石流の力 (kN/m ²)	土石流の高さ (m)	区分

凡例

区域種別		区分
土砂災害防止法施行令第二条の基準に該当する区域 (土砂災害防止法施行第三条の基準に該当する区域を除く)		Y
土砂災害防止法施行令第二条・第三条の基準に該当する区域	土石流の高さが1mを超える場合、土石等の移動による力が50kN/m ² を超える区域	R
	土石流の高さが1mを超える場合、土石等の移動による力が50kN/m ² を超えない区域	R
	その他の区域	■ R ■ ■ ■ ■

※Rのみ、各区分における土石流の力(kN/m²)及び土石流の高さ(m)の最大値を赤く図示している