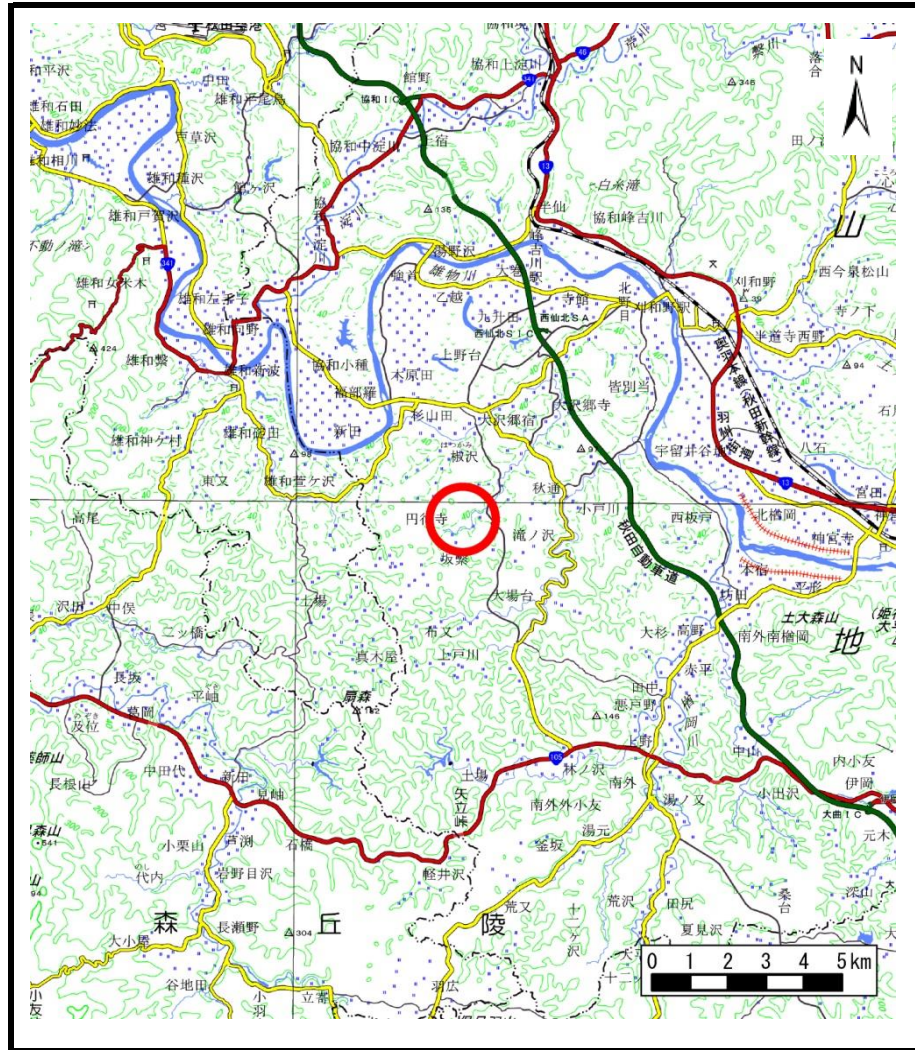
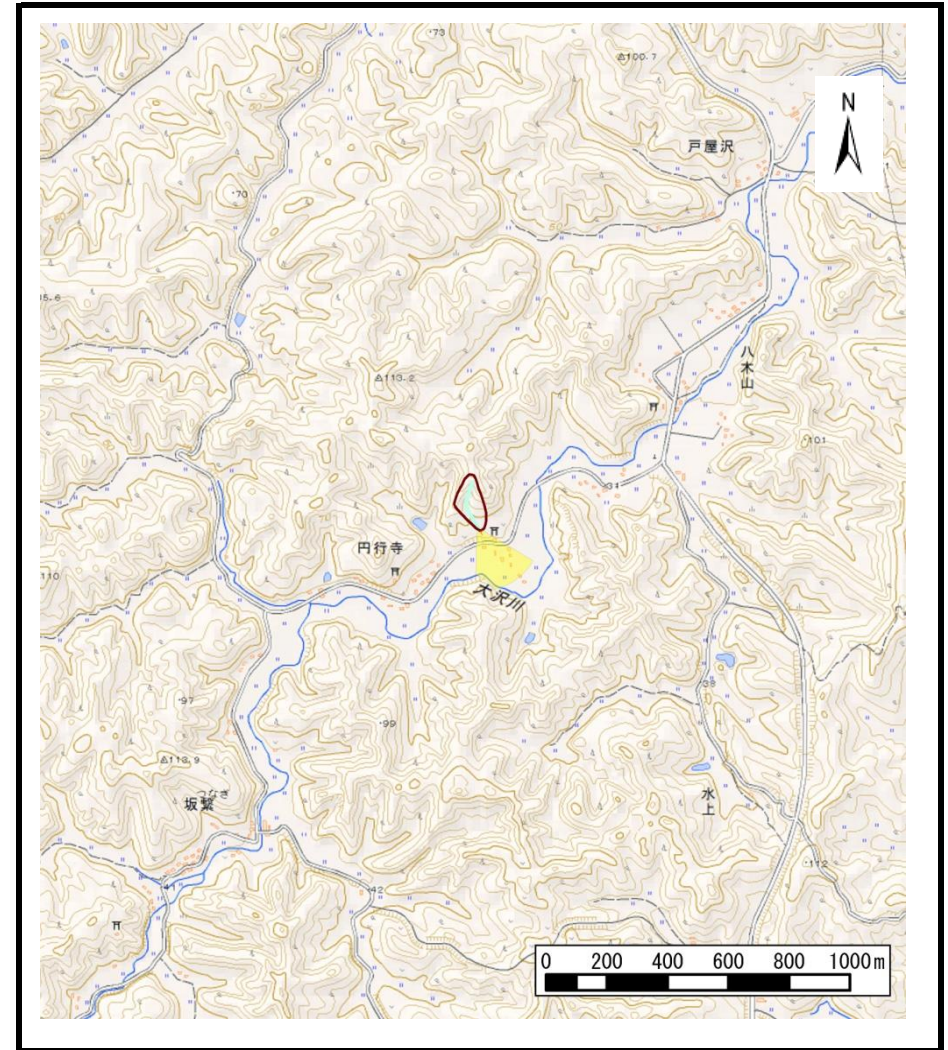


土砂災害警戒区域等の指定の公示に係る図書（その1）



(1/200,000)



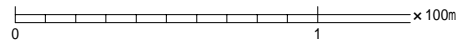
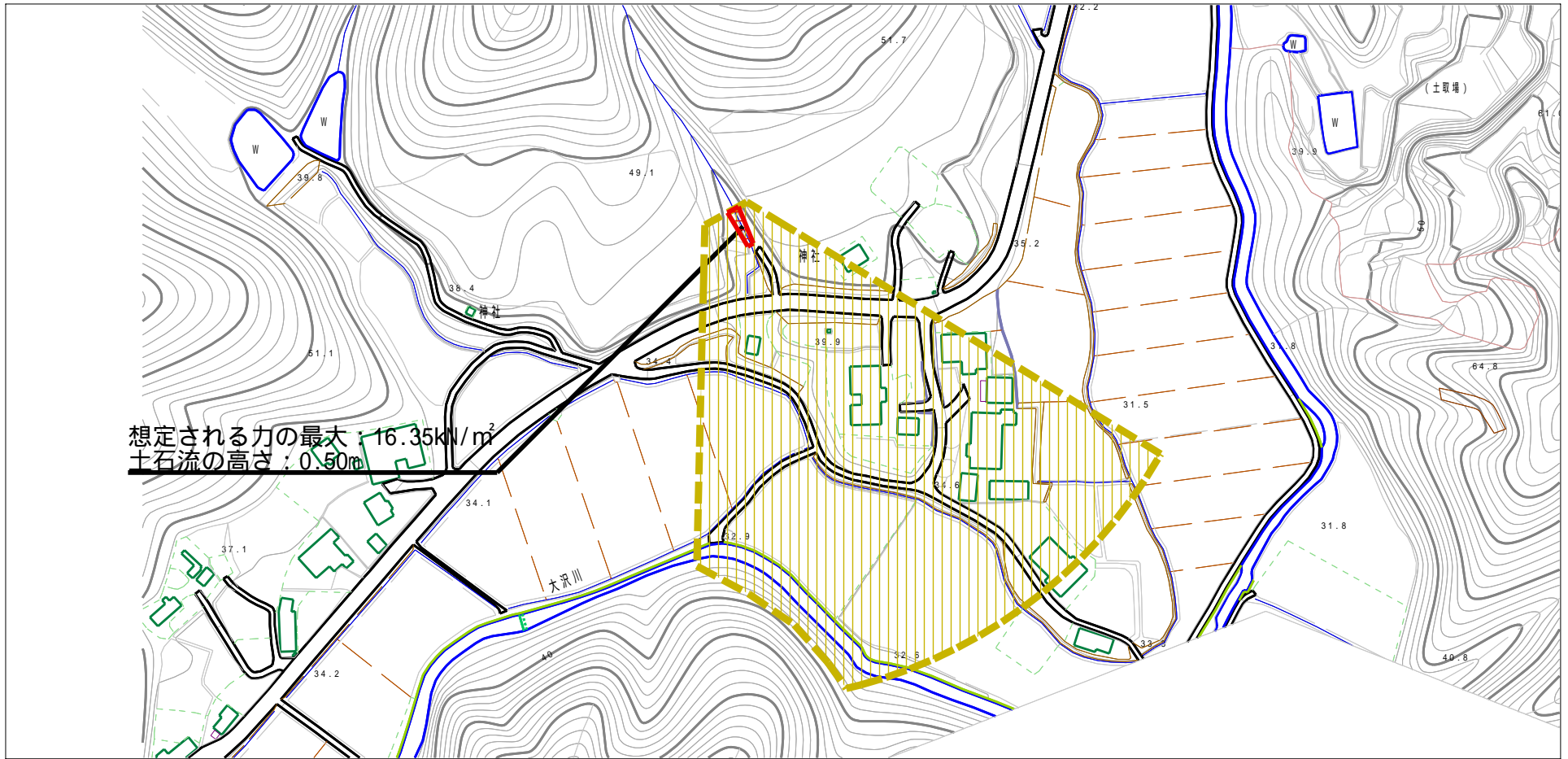
(1/25,000)

様式-1 (土)
土砂災害警戒区域・土砂災害特別警戒区域 位置図

| | |
|---------|--------------------|
| 自然現象の種類 | 土石流 |
| 溪流番号 | 422-II-053 |
| 溪流名 | 宮ノ前沢 |
| 所在地 | 秋田県大仙市円行寺字宮ノ前及び家ノ前 |

この地図は、国土地理院長の承認を得て、同院発行の電子地形図25000及び電子地形図20万を複製したものである。（承認番号 平28情複、第1168号）

土砂災害警戒区域等の指定の公示に係る図書（その2）



様式 - 2 (土)

土砂災害警戒区域・土砂災害特別警戒区域
区域図

土砂災害防止法施行令第二条の基準に該当する区域

土砂災害防止
法施行令第三
条の基準に該
当する区域

土石流の高さが1mを超える場合、土石等の
移動による力が50kN/m²を超える区域

土石流の高さが1mを超える場合、土石等の
移動による力が50kN/m²を超えない区域

その他の区域



縮尺
1:2,500

自然現象
の種類

告示番号

告示年月日

土石流

第145号

平成29年3月21日

溪流番号

溪流名

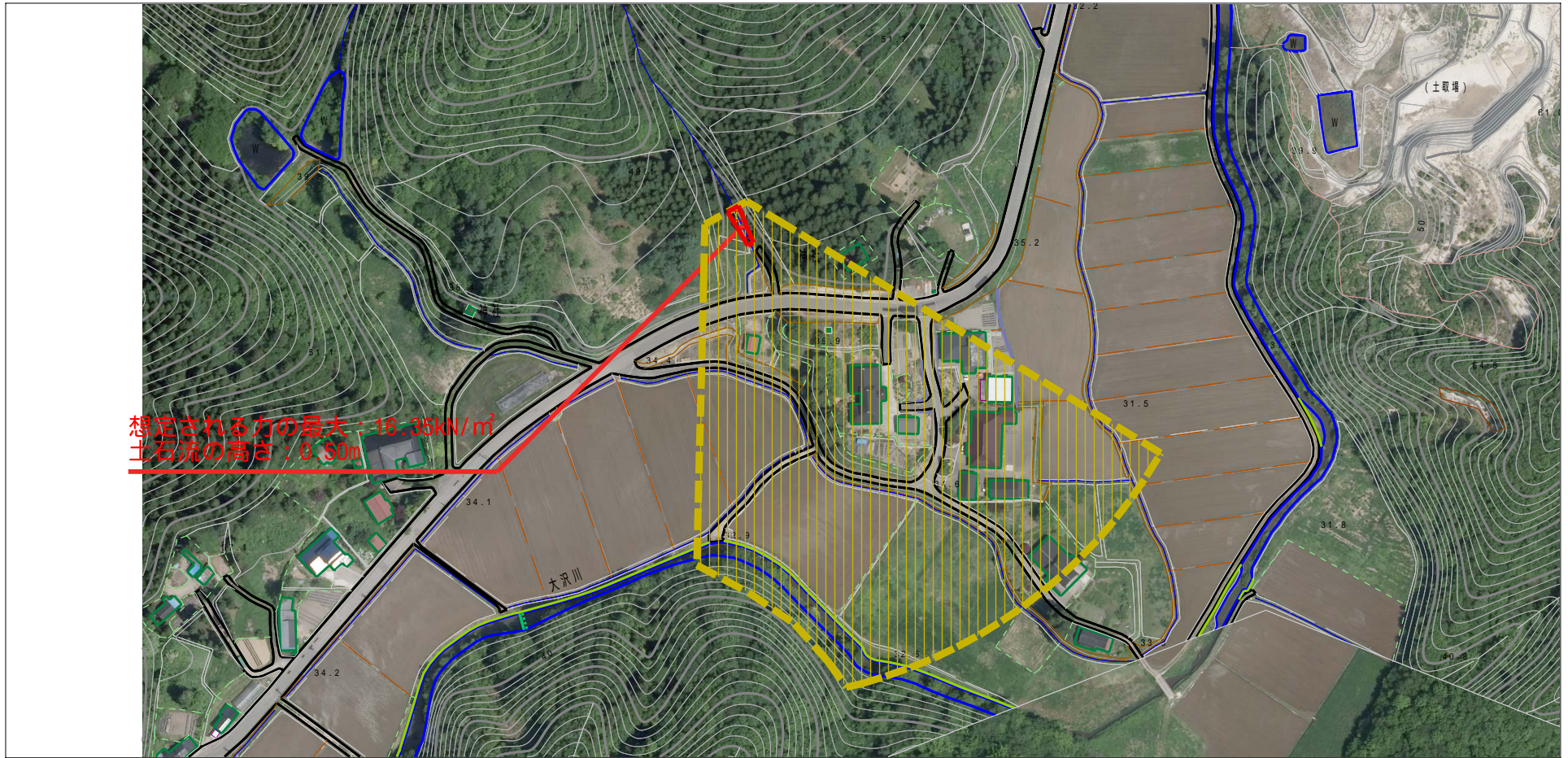
所在地

422-II-053





宮ノ前沢

秋田県大仙市円行寺
字宮ノ前及び家ノ前

参考資料（その3）



参考資料

| | | | | | | | | |
|------|-------------------------|--|---|-------------------------|------------|-------|------------------------|------------|
| 参考資料 | 土砂災害防止法施行令第二条の基準に該当する区域 | |  | N ↑ 縮尺 1:2,500 | 自然現象の種類 | 土石流 | 溪流番号 | 422-II-053 |
| | 土砂災害防止法施行令第三条の基準に該当する区域 | 土石流の高さが1mを超える場合、土石等の移動による力が50kN/m ² を超える区域 |  | | 告示番号 | 第145号 | 溪流名 | 宮ノ前沢 |
| | | 土石流の高さが1mを超える場合、土石等の移動による力が50kN/m ² を超えない区域 |  | 告示年月日 | 平成29年3月21日 | 所在地 | 秋田県大仙市円行寺 字宮ノ前及び家ノ前 | |
| | | その他の区域 |  | | | | | |

