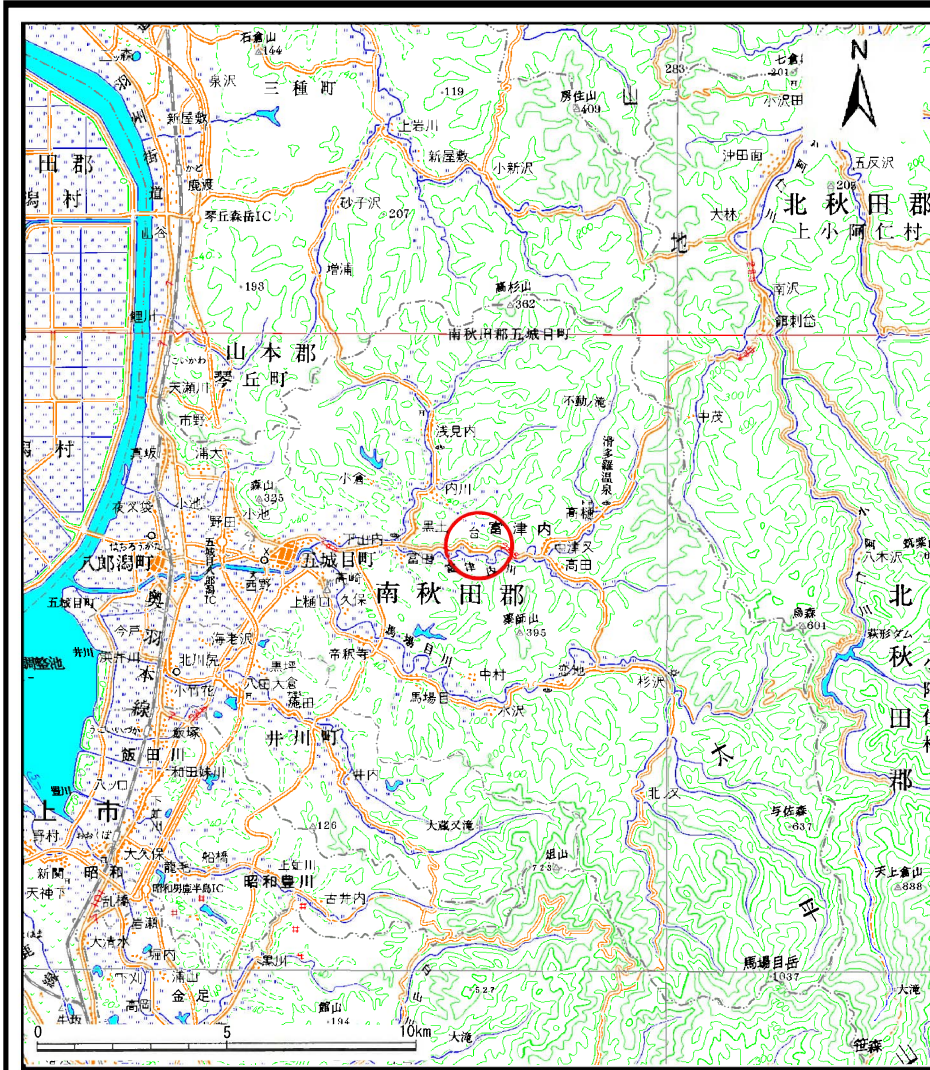
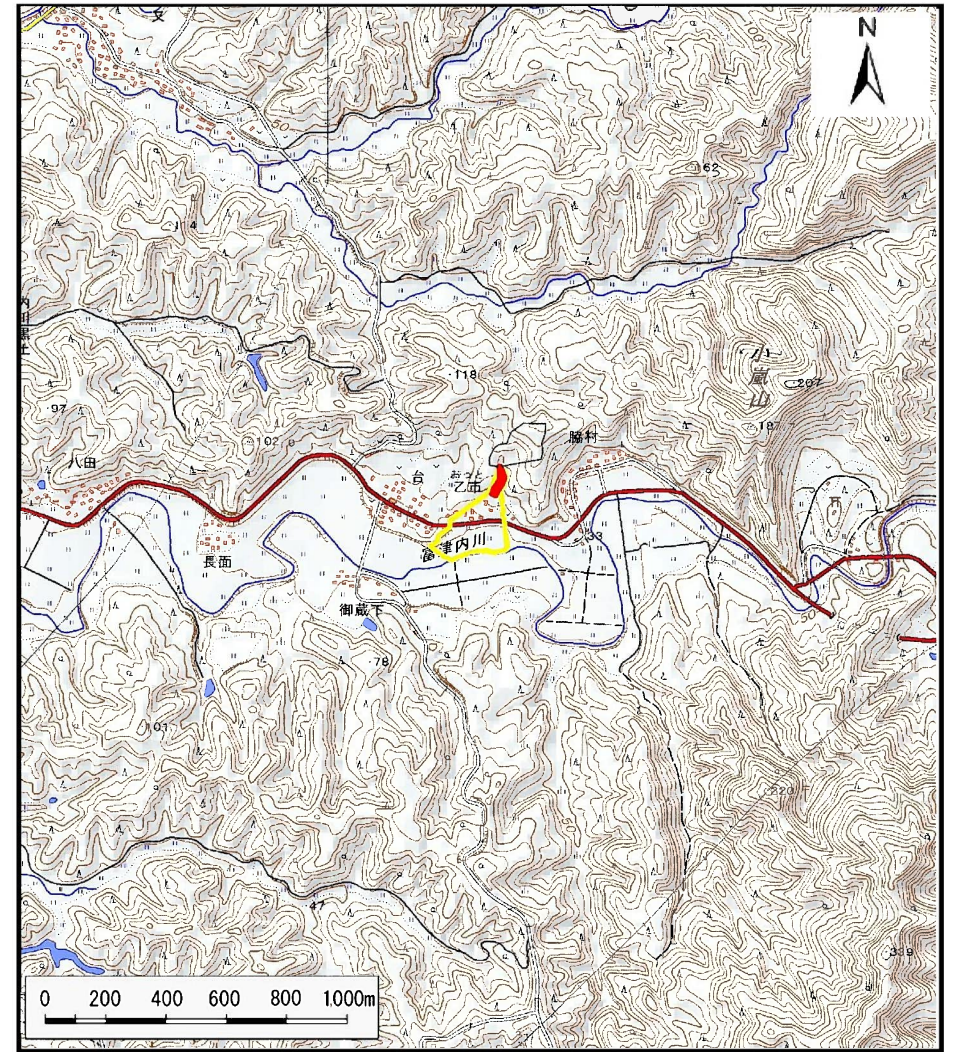


土砂災害警戒区域の指定の公示に係る図書（その1）



(1/200,000)



(1/25,000)

様式-1 (土)
土砂災害警戒区域・土砂災害特別警戒区域 位置図

自然現象の種類	土石流
溪流番号	I-1288
溪流名	乙市沢1
所在地	秋田県南秋田郡五城目町富津内中津又字中津又、乙市及び台

この地図は、国土地理院長の承認を得て、同院発行の電子地形図25000及び電子地形図20万を複製したものである。（承認番号 平28情複、第805号）

土砂災害警戒区域等の指定の公示に係る図書（その2）



様式-2（土）

土砂災害警戒区域・土砂災害特別警戒区域
区域図

土砂災害防止法施行令第二条の基準に該当する区域
(土砂災害警戒区域)

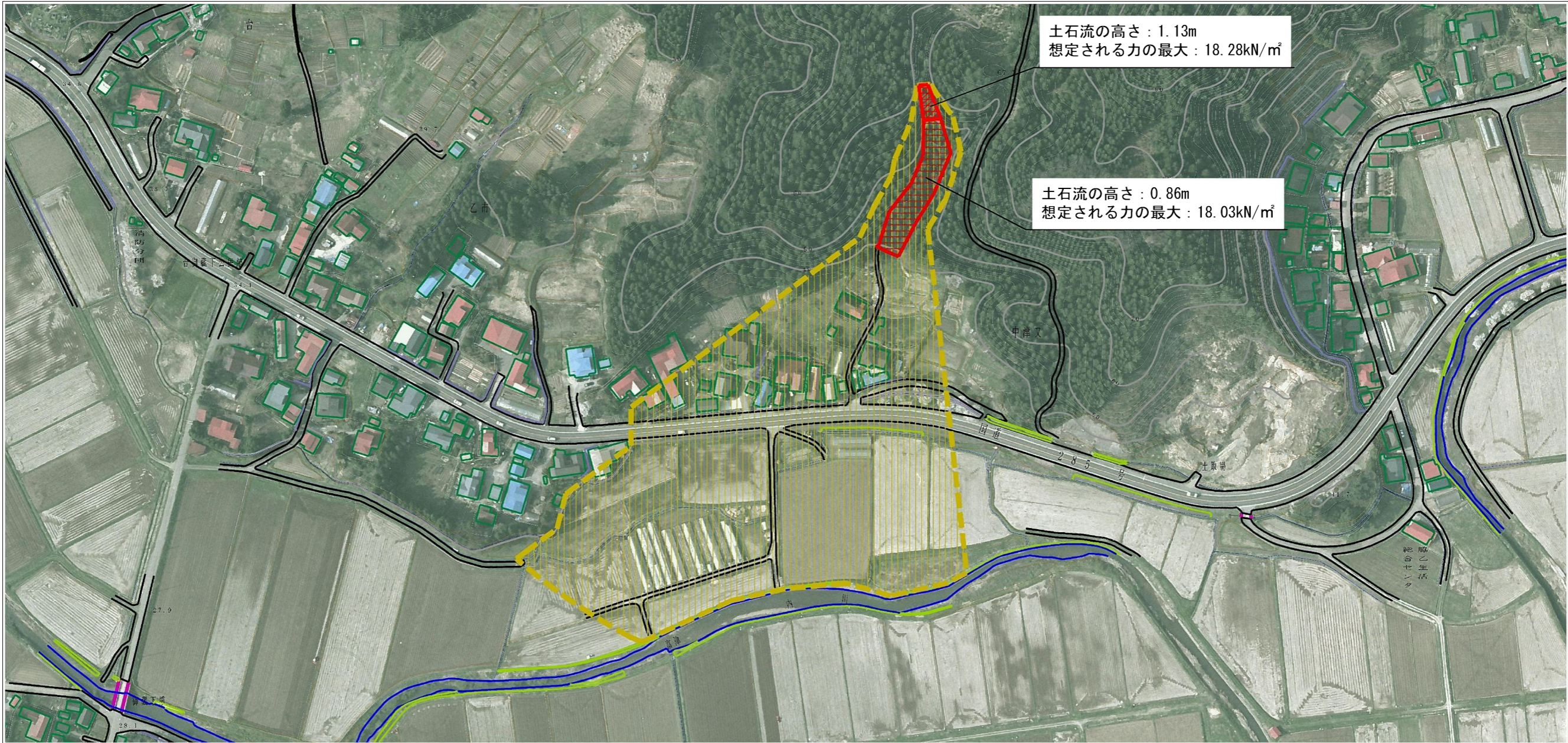
土砂災害防止法施行令第三条の基準に該当する区域
(土砂災害特別警戒区域)

それ以外の区域



自然現象の種類	土石流	溪流番号	I-1288
告示番号	第145号	溪流名	乙市沢1
告示年月日	平成29年3月21日	所在地	秋田県南秋田郡五城目町富津内中津又字中津又、乙市及び台

参考資料 (その3)



参考資料	土砂災害防止法施行令第二条の基準に該当する区域 (土砂災害警戒区域)		N 縮尺 1:2,500	自然現象の種類	土石流	溪流番号	I-1288
	土砂災害防止法施行令第三条の基準に該当する区域 (土砂災害特別警戒区域)			告示番号	第145号	溪流名	乙市沢1
	土砂災害防止法施行令第三条の基準に該当する区域 (土砂災害特別警戒区域)			告示年月日	平成29年3月21日	所在地	秋田県南秋田郡五城目町富津内中津又字中津又、乙市及び台
	それ以外の区域						

土砂災害警戒区域等の指定の公示に係る図書(その3)

横断測線の区間	土石流の力(kN/m ²)	土石流の高さ(m)	区分		横断測線の区間	土石流の力(kN/m ²)	土石流の高さ(m)	区分
0~1	18.28	1.13	R					
1~2	13.49	0.81	R					
2~3	15.75	0.84	R					
3~4	14.74	0.75	R					
4~5	18.03	0.86	R					
5~6	16.66	0.82	R					
6~7	9.79	0.60	Y					
7~8	8.70	0.63	Y					
8~9	8.33	0.65	Y					
9~10	8.45	0.64	Y					
10~11	8.07	0.65	Y					
11~12	8.72	0.62	Y					
12~13	8.01	0.65	Y					
13~14	6.95	0.66	Y					
14~15	5.84	0.68	Y					
15~16	4.85	0.70	Y					
16~17	5.03	0.69	Y					
17~18	4.01	0.74	Y					
18~19	3.13	0.81	Y					
19~20	2.25	0.91	Y					

<p>様式-3(土) 建築物の構造の規制に必要な衝撃に関する事項</p>	自然現象の種類	土石流	溪流番号	I-1288
	告示番号	第145号	溪流名	乙市沢1
	告示年月日	平成29年3月21日	所在地	秋田県南秋田郡五城目町 富津内中津又字中津又、乙市及び台