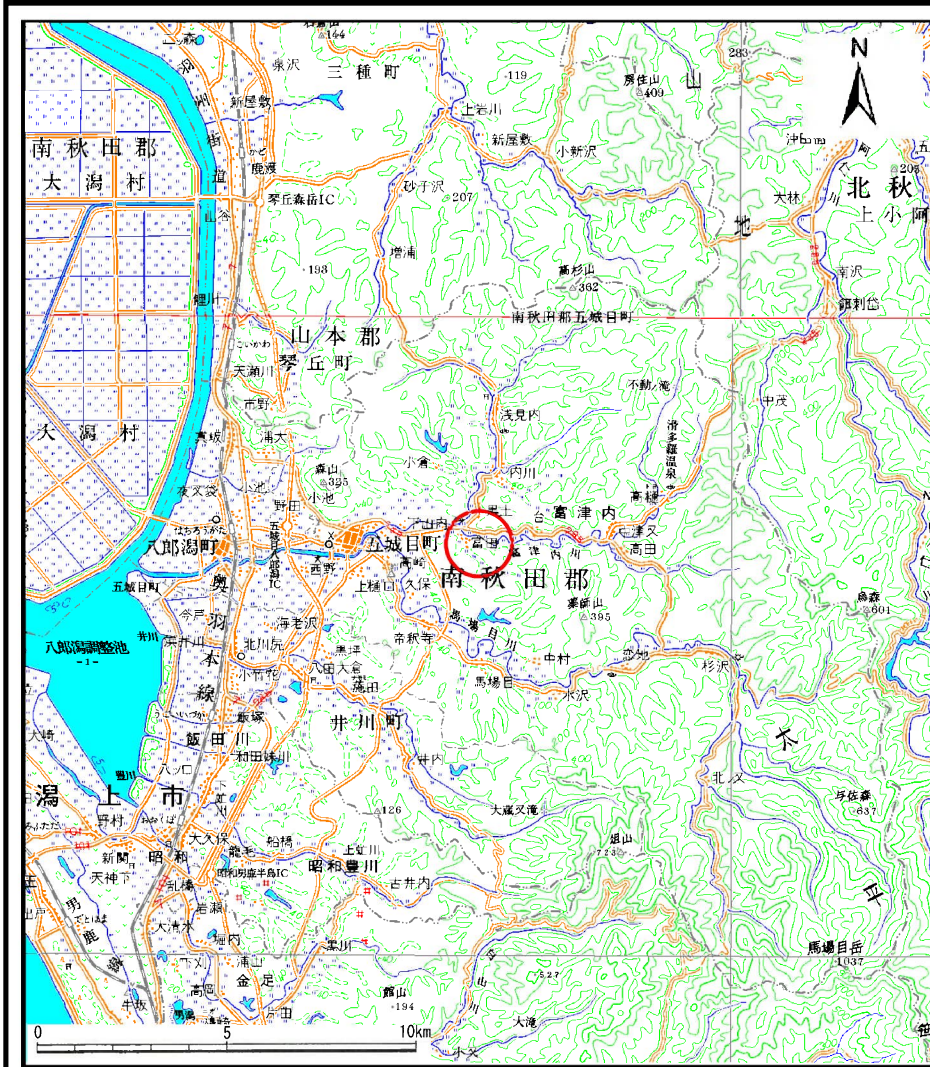
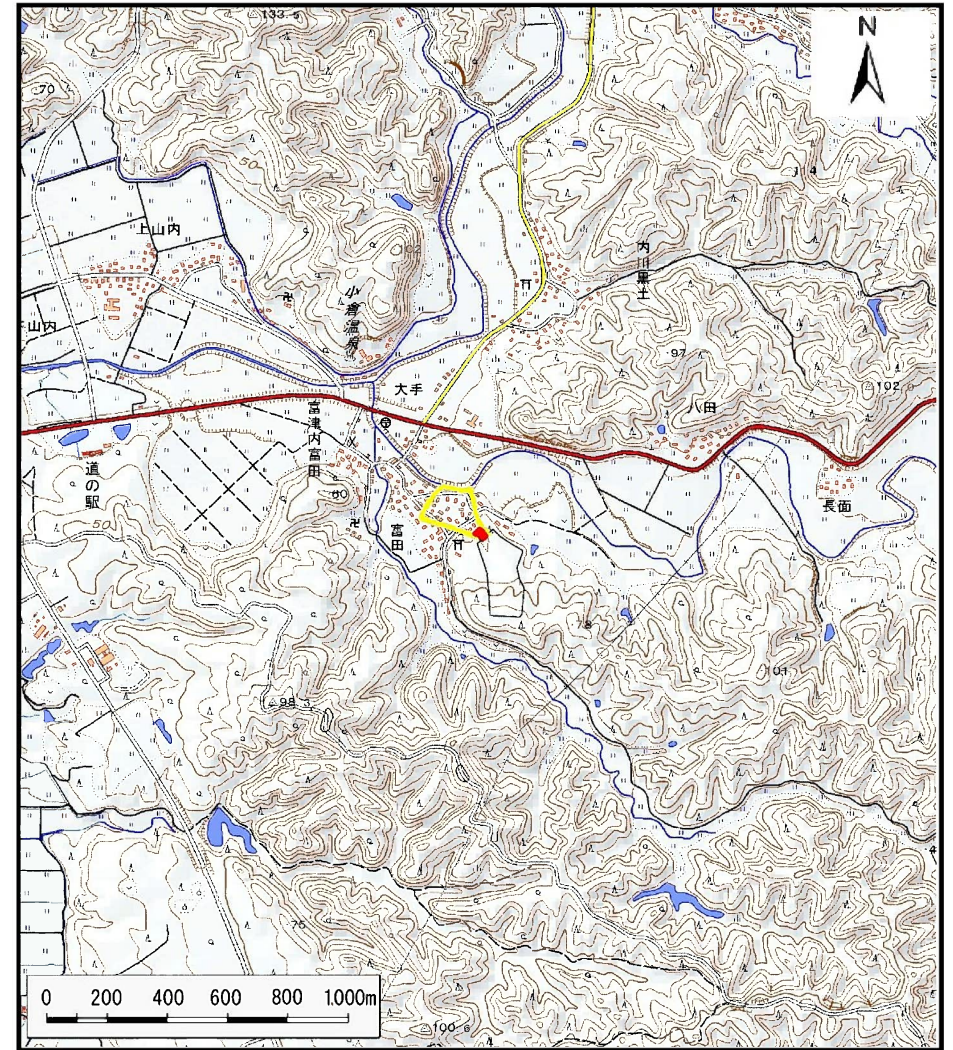


土砂災害警戒区域の指定の公示に係る図書（その1）



(1/200,000)



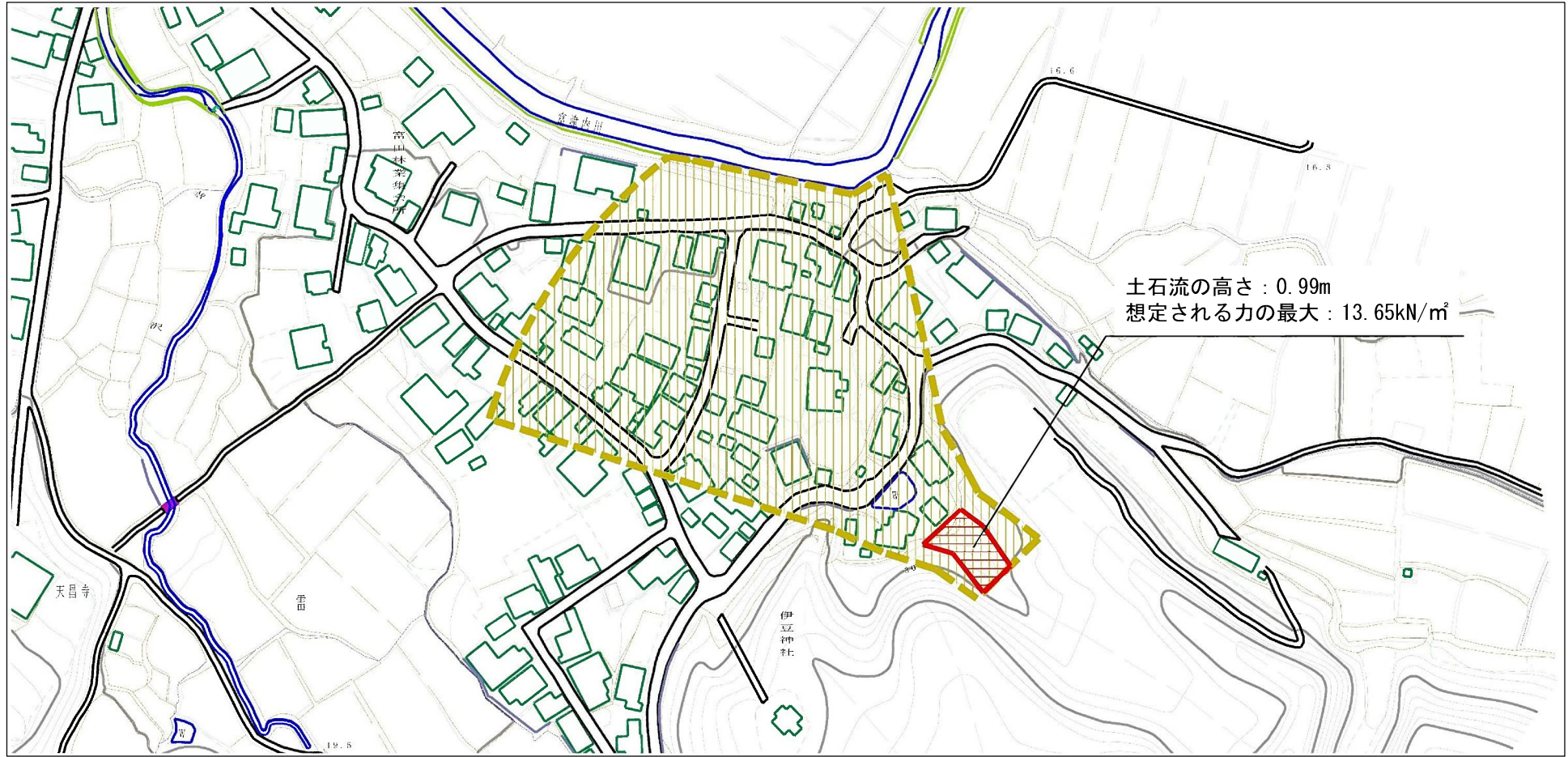
(1/25,000)

様式-1 (土)
土砂災害警戒区域・土砂災害特別警戒区域 位置図

自然現象の種類	土石流
溪流番号	I-1290
溪流名	富田沢
所在地	秋田県南秋田郡五城目町富津内富田字寺沢及び雷

この地図は、国土地理院長の承認を得て、同院発行の電子地形図25000及び電子地形図20万を複製したものである。（承認番号 平28情複、第805号）

土砂災害警戒区域等の指定の公示に係る図書（その2）



0 1 2 3 4 5 6 7 8 9 10 × 100m

様式-2 (土)

土砂災害警戒区域・土砂災害特別警戒区域
区域図

土砂災害防止法施行令第二条の基準に該当する区域
(土砂災害警戒区域)



自然現象
の種類

土石流

溪流番号

I-1290

土砂災害防止
法施行令第三
条の基準に該
当する区域
(土砂災害特別
警戒区域)

土石流の高さが1mを超える場合、土石等の
移動による力が50kN/m²を超える区域



縮尺
1:2,500

告示番号

第145号

溪流名

富田沢

土石流の高さが1mを超える場合、土石等の
移動による力が50kN/m²以下の区域



告示年月日

平成29年3月21日

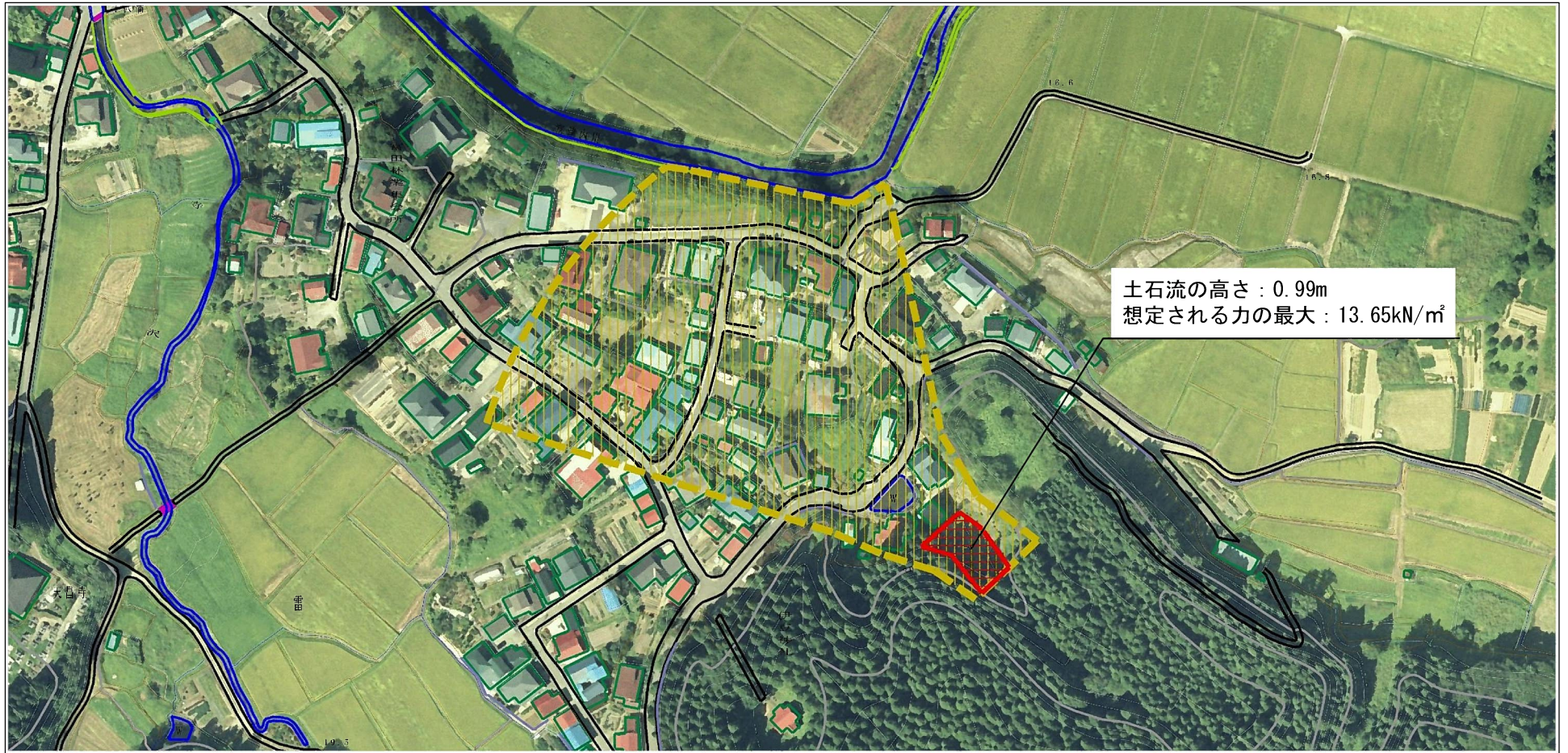
所在地

秋田県南秋田郡五城目町
富津内富田字寺沢及び雷

それ以外の区域


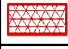
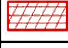



参考資料 (その3)



0 1 × 100m

参考資料

参考資料	土石災害防止法施行令第二条の基準に該当する区域 (土石災害警戒区域)			N 縮尺 1:2,500	自然現象の種類	土石流	溪流番号	I-1290
	土石災害防止法施行令第三条の基準に該当する区域 (土石災害特別警戒区域)	土石流の高さが1mを超える場合、土石等の移動による力が50kN/m ² を超える区域			告示番号	第145号	溪流名	富田沢
		土石流の高さが1mを超える場合、土石等の移動による力が50kN/m ² 以下の区域			告示年月日	平成29年3月21日	所在地	秋田県南秋田郡五城目町富津内富田字寺沢及び雷
		それ以外の区域						

土砂災害警戒区域等の指定の公示に係る図書(その3)

横断測線の区間	土石流の力(kN/m ²)	土石流の高さ(m)	区分	横断測線の区間	土石流の力(kN/m ²)	土石流の高さ(m)	区分
0~1	13.65	0.99	R				
1~2	11.61	0.85	R				
2~3	9.06	0.70	Y				
3~4	9.26	0.69	Y				
4~5	7.58	0.74	Y				
5~6	7.39	0.75	Y				
6~7	6.97	0.75	Y				
7~8	6.78	0.76	Y				
8~9	6.00	0.78	Y				
9~10	5.12	0.81	Y				
10~11	4.17	0.86	Y				
11~12	3.46	0.92	Y				
12~13	4.55	0.80					

様式-3(土) 建築物の構造の規制に必要な衝撃に関する事項	自然現象の種類	土石流	溪流番号	I-1290
	告示番号	第145号	溪流名	富田沢
	告示年月日	平成29年3月21日	所在地	秋田県南秋田郡五城目町 富津内富田字寺沢及び雷