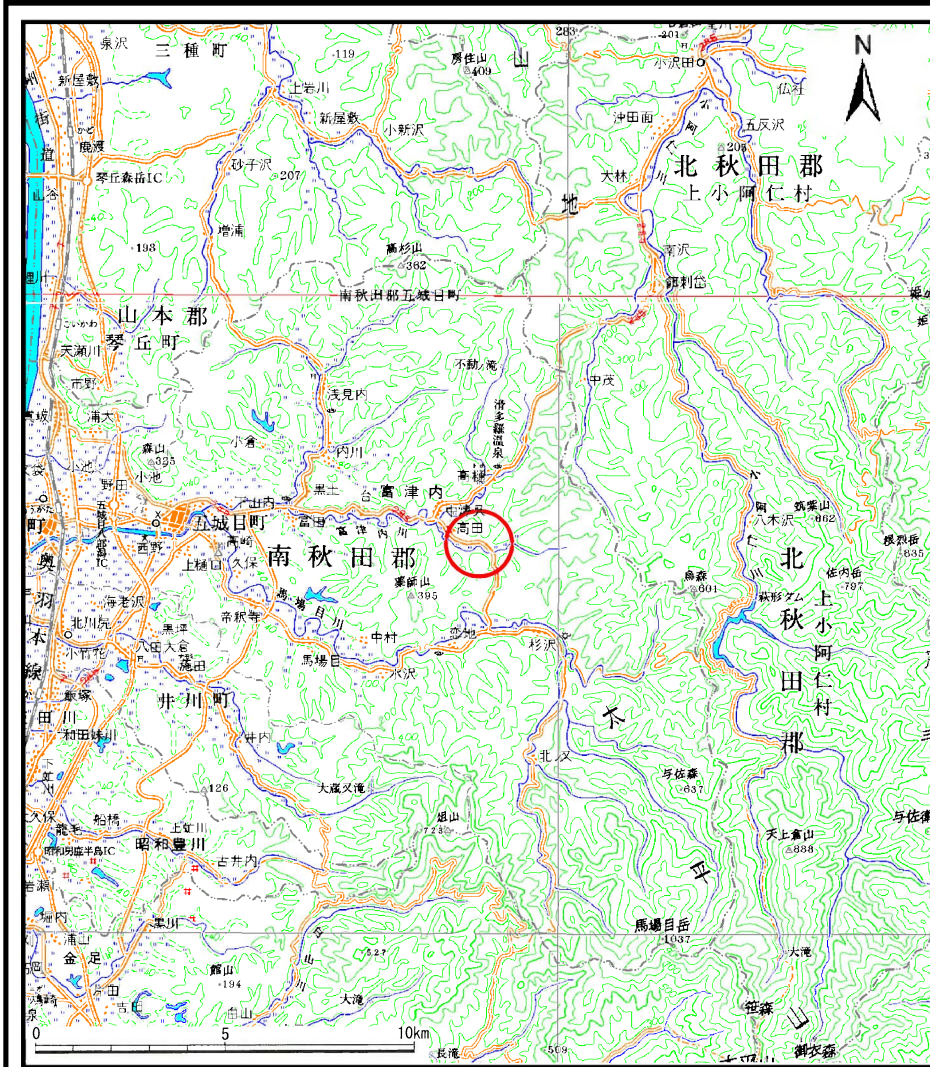
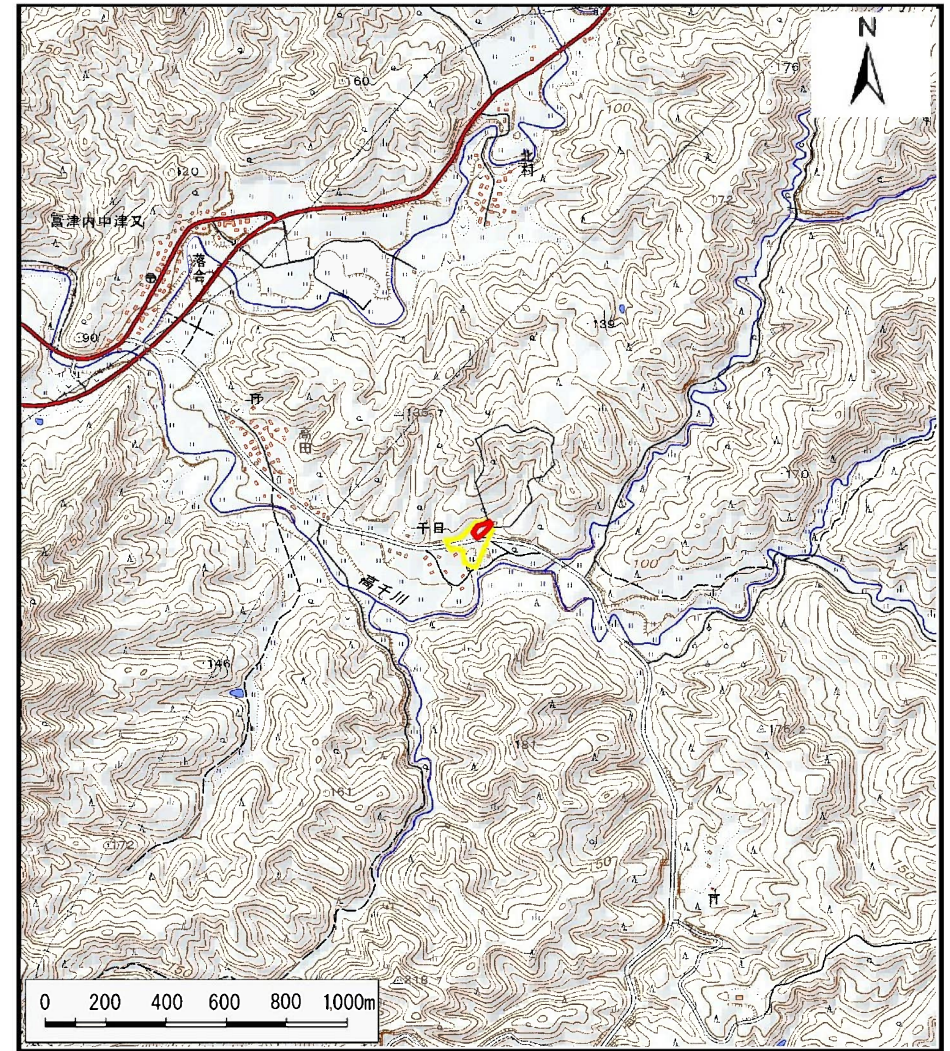


# 土砂災害警戒区域の指定の公示に係る図書（その1）



(1/200,000)



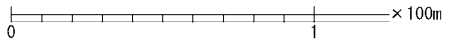
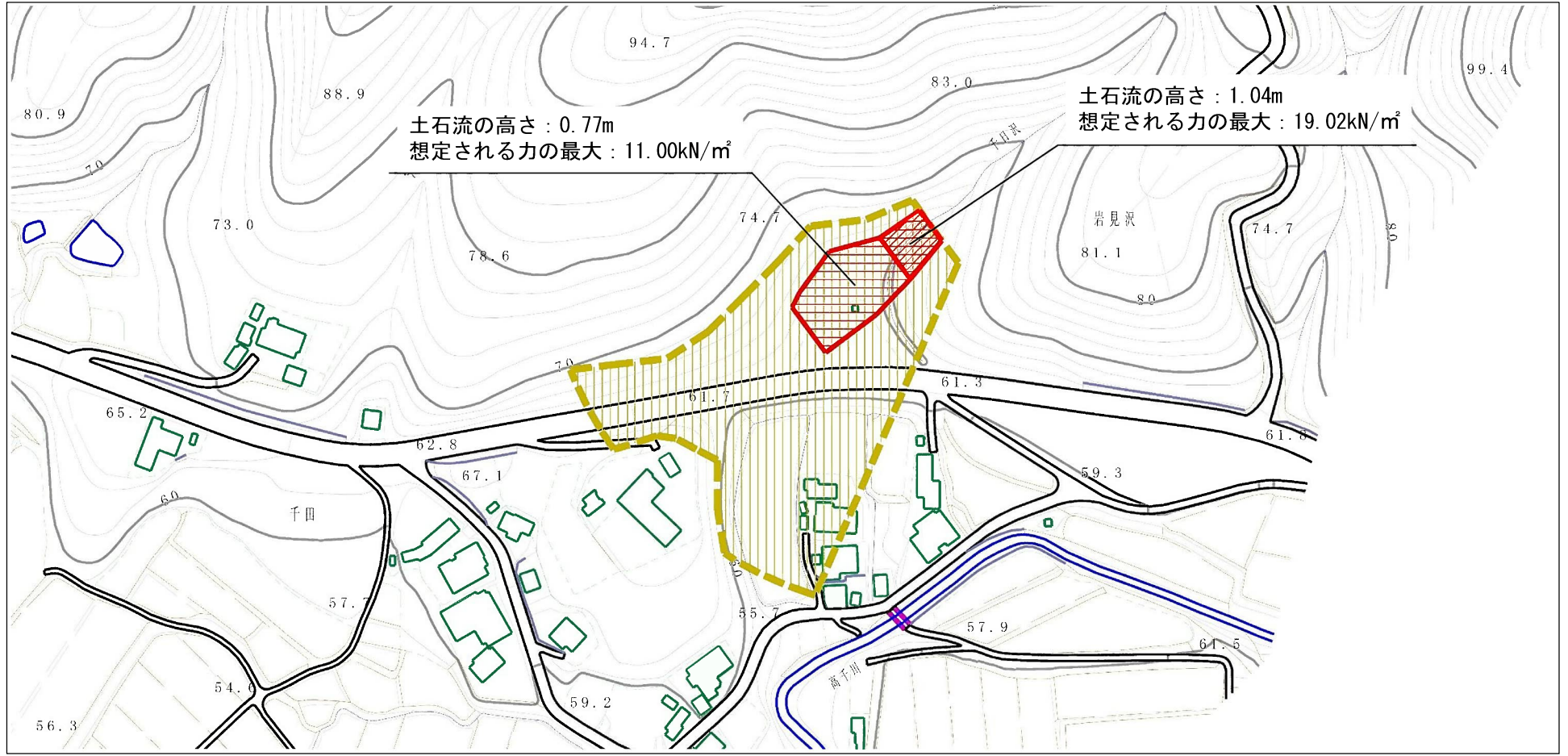
(1/25,000)

様式-1 (土)  
土砂災害警戒区域・土砂災害特別警戒区域 位置図

自然現象の種類	土石流
溪流番号	Ⅱ-1341
溪流名	千日沢1
所在地	秋田県南秋田郡五城目町富津内中津又字岩見沢及び千日

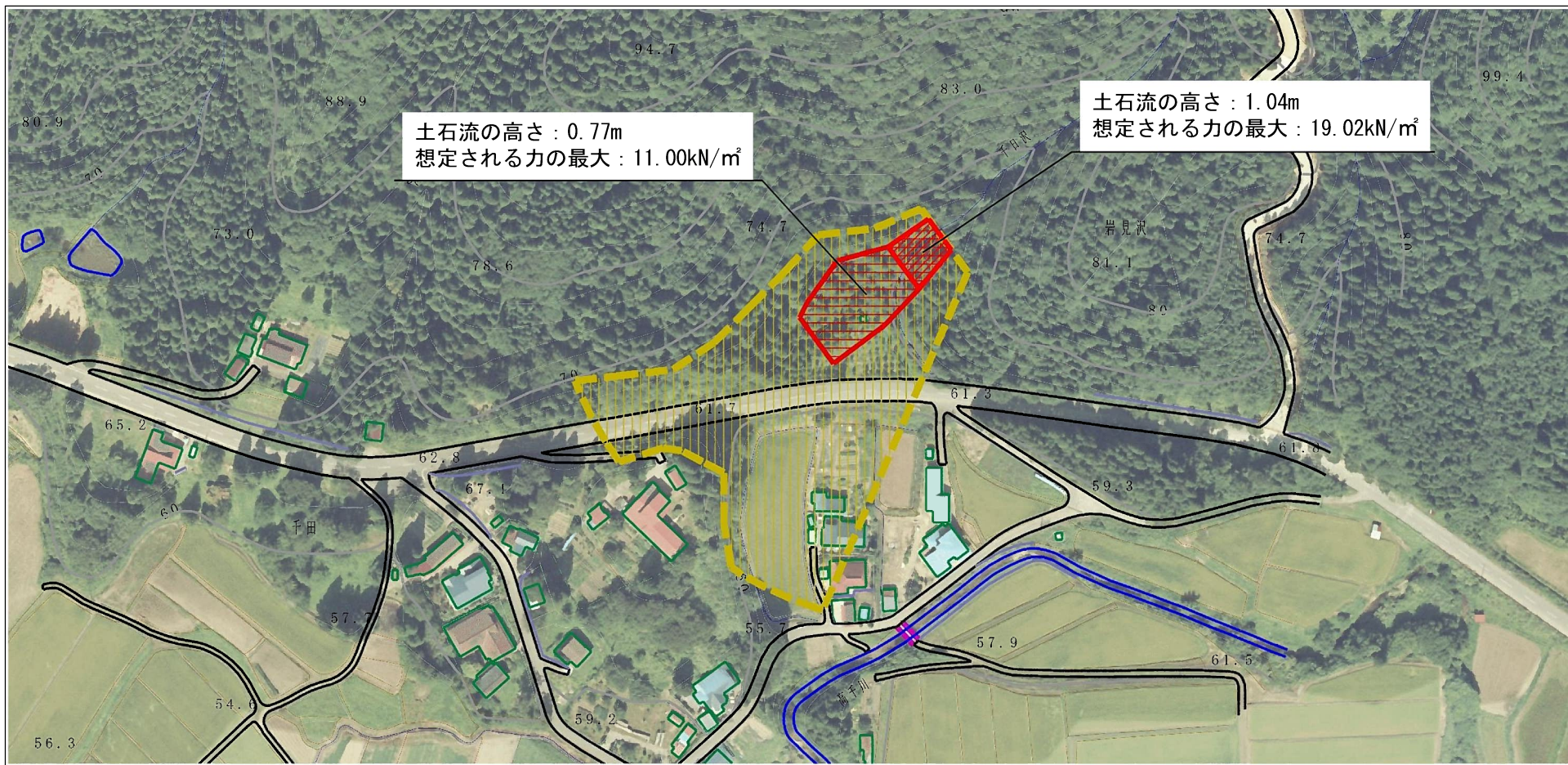
この地図は、国土地理院長の承認を得て、同院発行の電子地形図25000及び電子地形図20万を複製したものである。（承認番号 平28情複、第805号）

# 土砂災害警戒区域等の指定の公示に係る図書（その2）



様式-2 (土)  土砂災害警戒区域・土砂災害特別警戒区域 区域図	土砂災害防止法施行令第二条の基準に該当する区域 (土砂災害警戒区域)			N  縮尺 1:2,500	自然現象 の種類	土石流	溪流番号 II-1341	
	土砂災害防止 法施行令第三 条の基準に該 当する区域 (土砂災害特別 警戒区域)	土石流の高さが1mを超える場合、土石等の 移動による力が50kN/m <sup>2</sup> を超える区域				告示番号	第145号	溪流名 千日沢1
		土石流の高さが1mを超える場合、土石等の 移動による力が50kN/m <sup>2</sup> 以下の区域			告示年月日	平成29年3月21日	所在地	秋田県南秋田郡五城目町 富津内中津又字岩見沢及び千日
		それ以外の区域						

# 参考資料 (その3)



## 参考資料

参考資料	土砂災害防止法施行令第二条の基準に該当する区域 (土砂災害警戒区域)			N 縮尺 1:2,500	自然現象の種類	土石流	溪流番号	Ⅱ-1341
	土砂災害防止法施行令第三条の基準に該当する区域 (土砂災害特別警戒区域)	土石流の高さが1mを超える場合、土石等の移動による力が50kN/mを超える区域			告示番号	第145号	溪流名	千日沢1
		土石流の高さが1mを超える場合、土石等の移動による力が50kN/m以下の区域			告示年月日	平成29年3月21日	所在地	秋田県南秋田郡五城目町富津内中津又字岩見沢及び千日
		それ以外の区域						

