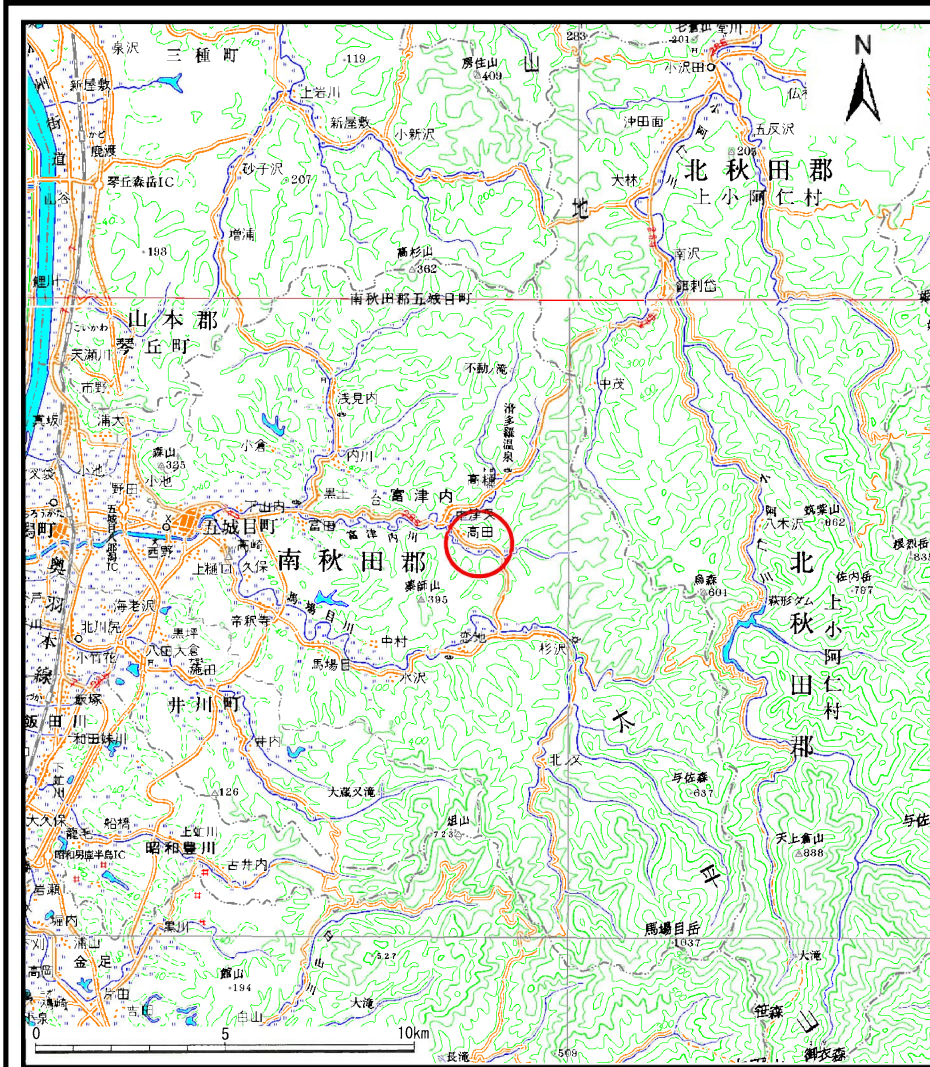
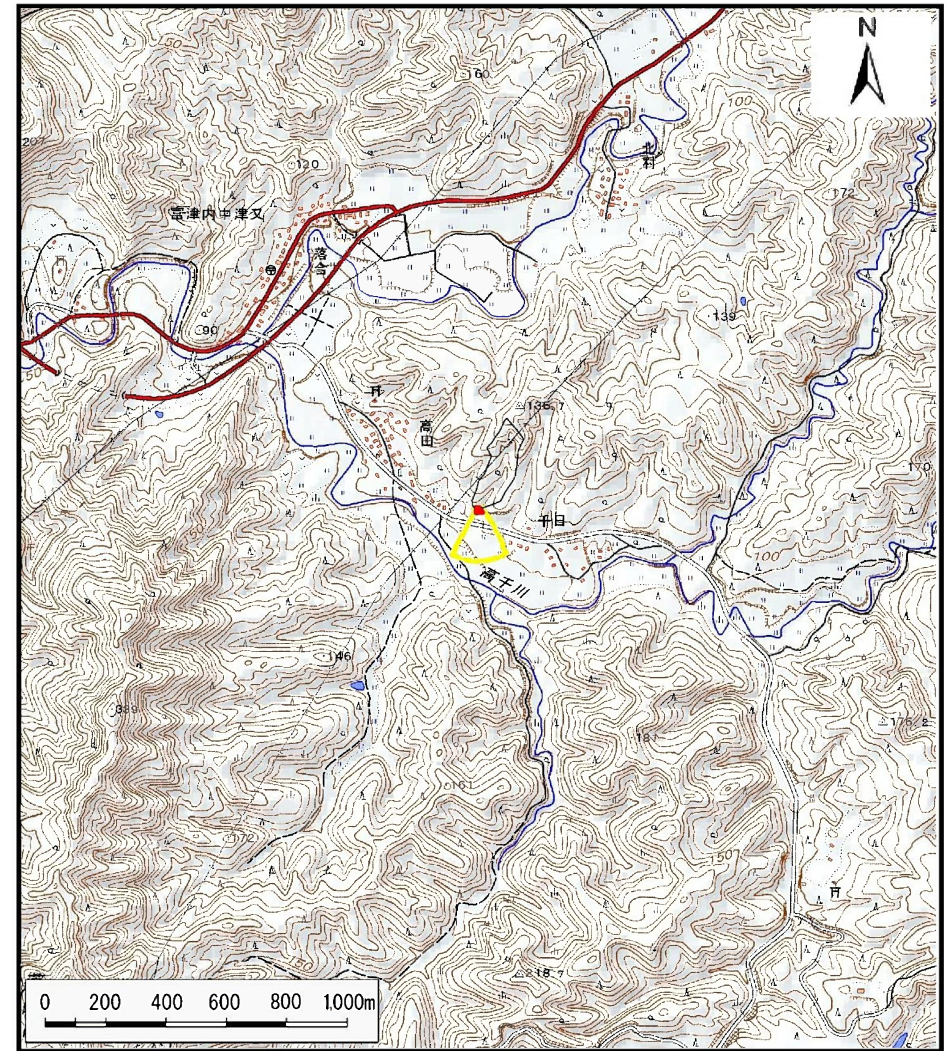


土砂災害警戒区域の指定の公示に係る図書（その1）



(1/200,000)



(1/25,000)

様式-1 (土)
土砂災害警戒区域・土砂災害特別警戒区域 位置図

自然現象の種類	土石流
溪流番号	Ⅱ-1343
溪流名	高田沢3
所在地	秋田県南秋田郡五城目町富津内中津又字堤沢及び千日

この地図は、国土地理院長の承認を得て、同院発行の電子地形図25000及び電子地形図20万を複製したものである。（承認番号 平28情複、第805号）

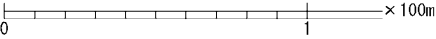
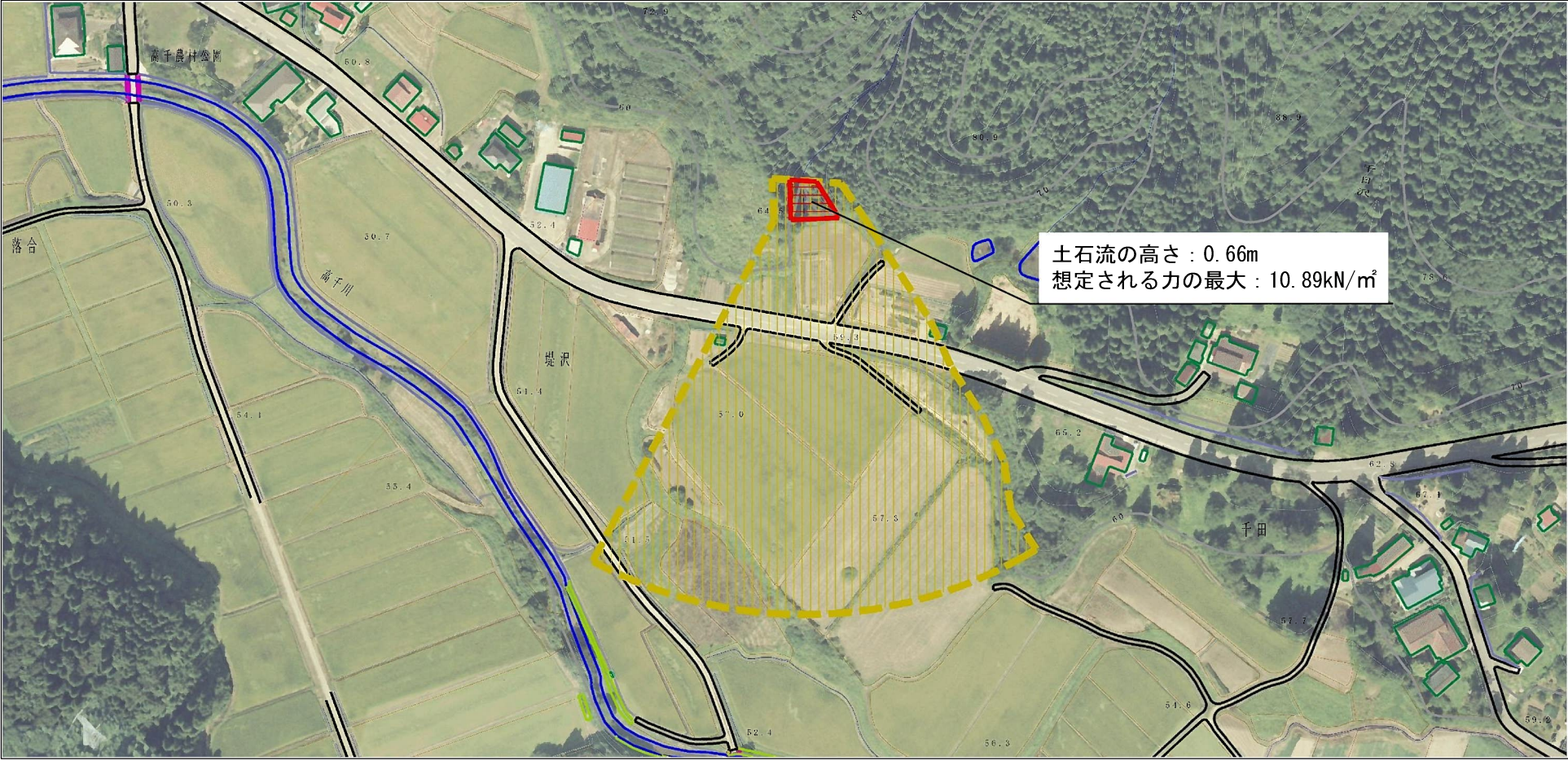
土砂災害警戒区域等の指定の公示に係る図書（その2）



0 100m × 100m

様式-2 (土) 土砂災害警戒区域・土砂災害特別警戒区域 区域図	土砂災害防止法施行令第二条の基準に該当する区域 (土砂災害警戒区域)			N 縮尺 1:2,500	自然現象 の種類	土石流	溪流番号	Ⅱ-1343
	土砂災害防止 法施行令第三 条の基準に該 当する区域 (土砂災害特別 警戒区域)	土石流の高さが1mを超える場合、土石等の 移動による力が50kN/mを超える区域			告示番号	第145号	溪流名	高田沢3
土砂災害特別 警戒区域)		土石流の高さが1mを超える場合、土石等の 移動による力が50kN/m以下の区域		告示年月日	平成29年3月21日	所在地	秋田県南秋田郡五城目町 富津内中津又字堤沢及び千日	
	それ以外の区域							

参考資料 (その3)



参考資料	土石災害防止法施行令第二条の基準に該当する区域 (土石災害警戒区域)			N 縮尺 1:2,500	自然現象の種類	土石流	溪流番号	Ⅱ-1343
	土石災害防止法施行令第三条の基準に該当する区域 (土石災害特別警戒区域)	土石流の高さが1mを超える場合、土石等の移動による力が50kN/mを超える区域			告示番号	第145号	溪流名	高田沢3
		土石流の高さが1mを超える場合、土石等の移動による力が50kN/m以下の区域			告示年月日	平成29年3月21日	所在地	秋田県南秋田郡五城目町富津内中津又字堤沢及び千日
		それ以外の区域						

土砂災害警戒区域等の指定の公示に係る図書(その3)

横断測線の区間	土石流の力(kN/m ²)	土石流の高さ(m)	区分		横断測線の区間	土石流の力(kN/m ²)	土石流の高さ(m)	区分
0～1	10.89	0.66	R					
1～2	10.36	0.66	Y					
2～3	8.84	0.66	Y					
3～4	7.68	0.67	Y					
4～5	7.56	0.67	Y					
5～6	6.38	0.68	Y					
6～7	5.20	0.71	Y					
7～8	4.48	0.74	Y					
8～9	3.61	0.79	Y					
9～10	3.16	0.83	Y					
10～11	2.77	0.87	Y					

様式-3(土) 建築物の構造の規制に必要な衝撃に関する事項	自然現象の種類	土石流	溪流番号	II-1343
	告示番号	第145号	溪流名	高田沢3
	告示年月日	平成29年3月21日	所在地	秋田県南秋田郡五城目町 富津内中津又字堤沢及び千日