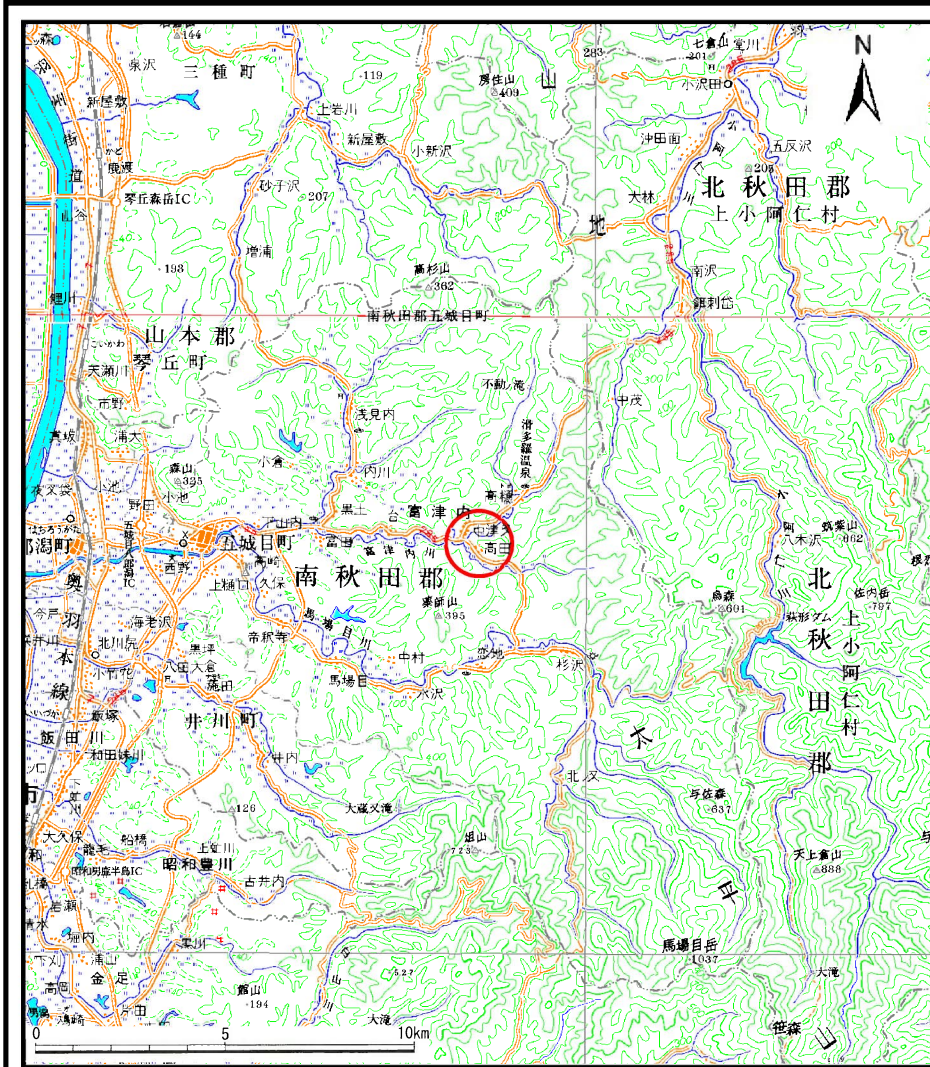
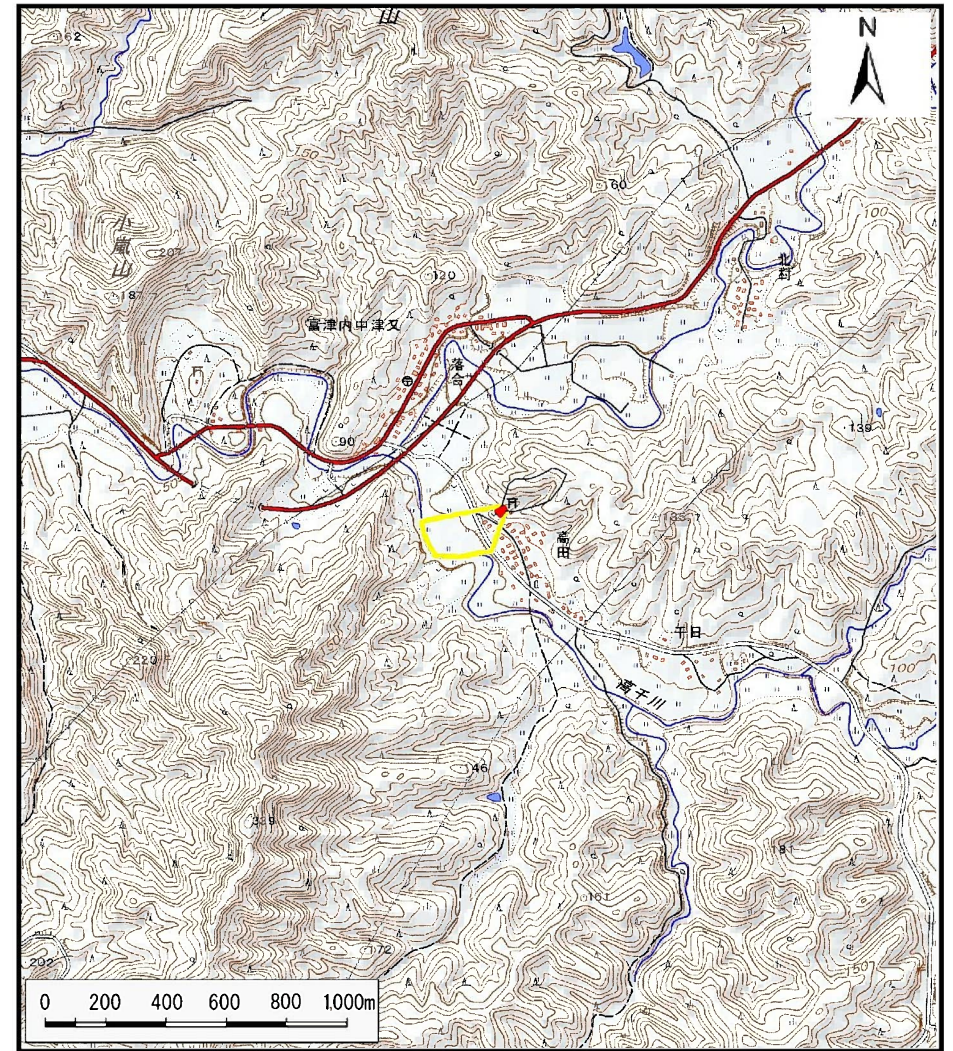


# 土砂災害警戒区域の指定の公示に係る図書（その1）



(1/200,000)



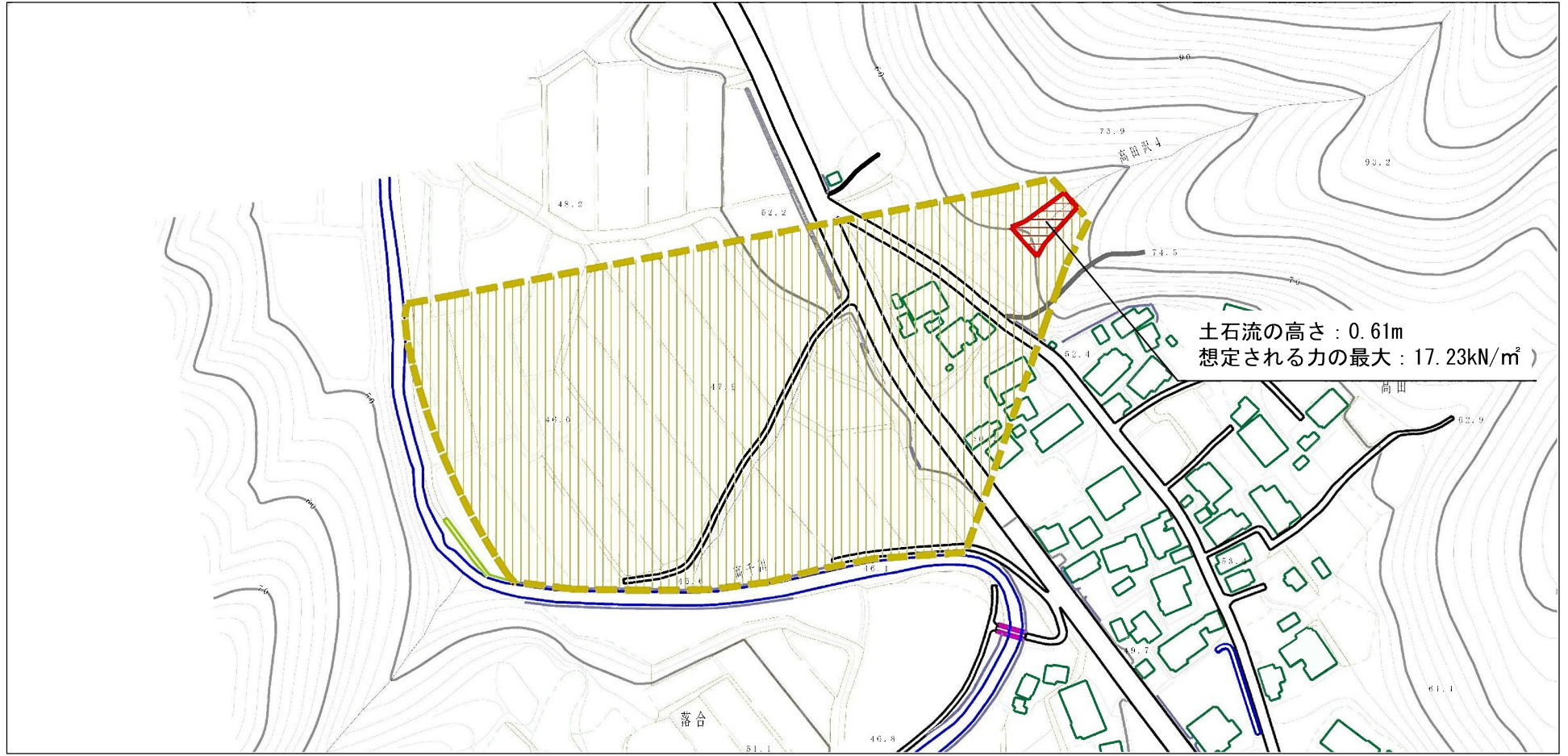
(1/25,000)

様式-1 (土)  
土砂災害警戒区域・土砂災害特別警戒区域 位置図

自然現象の種類	土石流
溪流番号	Ⅱ-1344
溪流名	高田沢4
所在地	秋田県南秋田郡五城目町富津内中津又字高田

この地図は、国土地理院長の承認を得て、同院発行の電子地形図25000及び電子地形図20万を複製したものである。（承認番号 平28情複、第805号）

# 土砂災害警戒区域等の指定の公示に係る図書（その2）



土石流の高さ：0.61m  
 想定される力の最大：17.23kN/m<sup>2</sup>

0 100m

様式-2 (土)

土砂災害警戒区域・土砂災害特別警戒区域  
 区域図

土砂災害防止法施行令第二条の基準に該当する区域  
 (土砂災害警戒区域)



自然現象  
 の種類

土石流

溪流番号

II-1344

土砂災害防止  
 法施行令第三  
 条の基準に該  
 当する区域  
 (土砂災害特別  
 警戒区域)

土石流の高さが1mを超える場合、土石等の  
 移動による力が50kN/m<sup>2</sup>を超える区域



縮尺  
 1:2,500

告示番号

第145号

溪流名

高田沢4

土石流の高さが1mを超える場合、土石等の  
 移動による力が50kN/m<sup>2</sup>以下の区域



告示年月日

平成29年3月21日

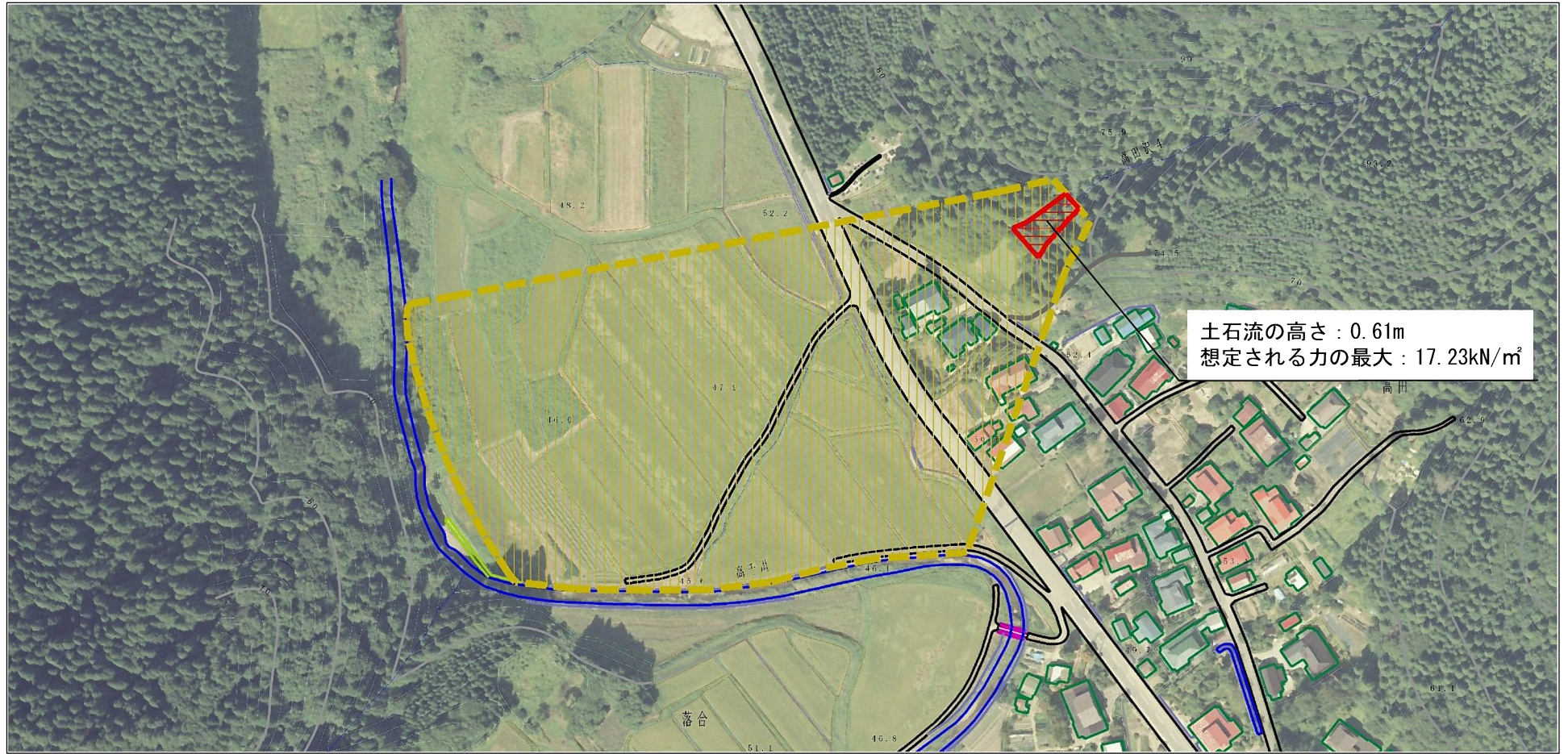
所在地

秋田県南秋田郡五城目町  
 富津内中津又字高田

それ以外の区域



# 参考資料 (その3)



参考資料	土砂災害防止法施行令第二条の基準に該当する区域 (土砂災害警戒区域)			N 縮尺 1:2,500	自然現象の種類	土石流	溪流番号	Ⅱ-1344
	土砂災害防止法施行令第三条の基準に該当する区域 (土砂災害特別警戒区域)	土石流の高さが1mを超える場合、土石等の移動による力が50kN/mを超える区域			告示番号	第145号	溪流名	高田沢4
		土石流の高さが1mを超える場合、土石等の移動による力が50kN/m以下の区域			告示年月日	平成29年3月21日	所在地	秋田県南秋田郡五城目町富津内中津又字高田
		それ以外の区域						

