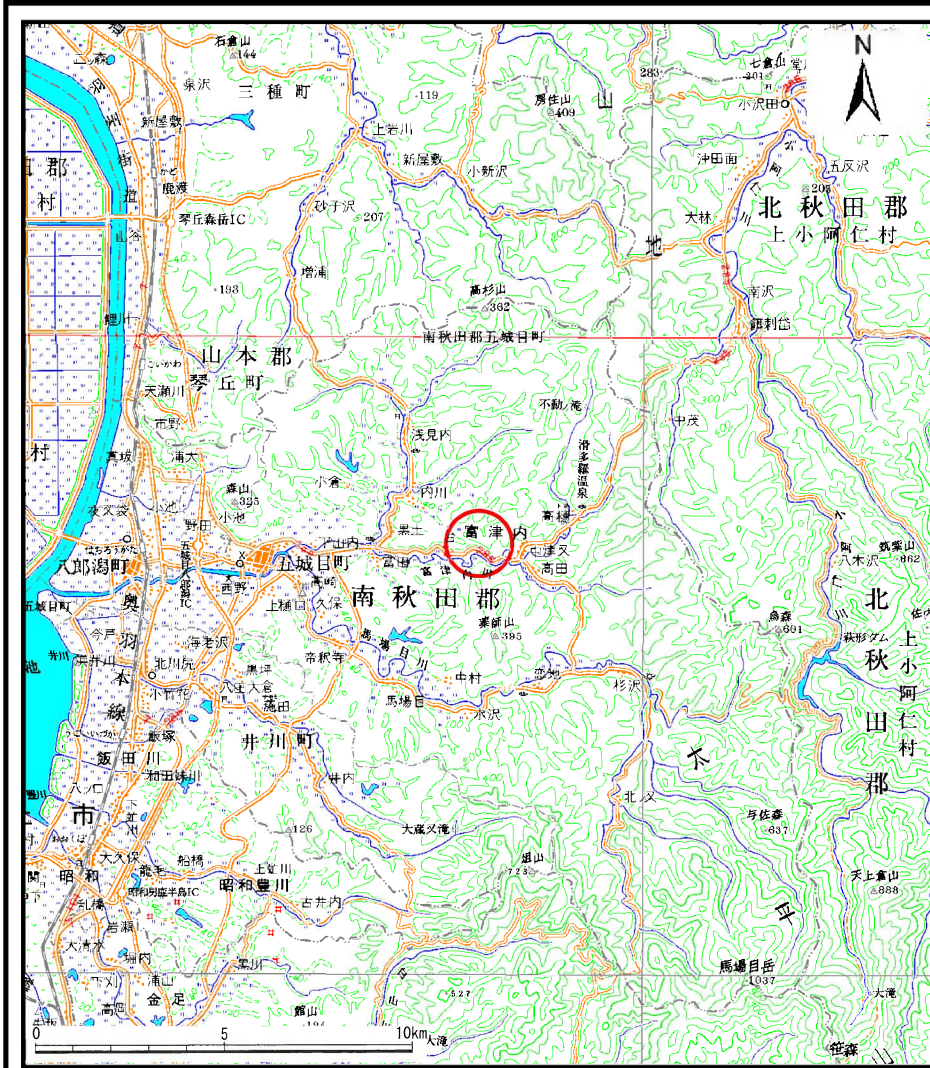
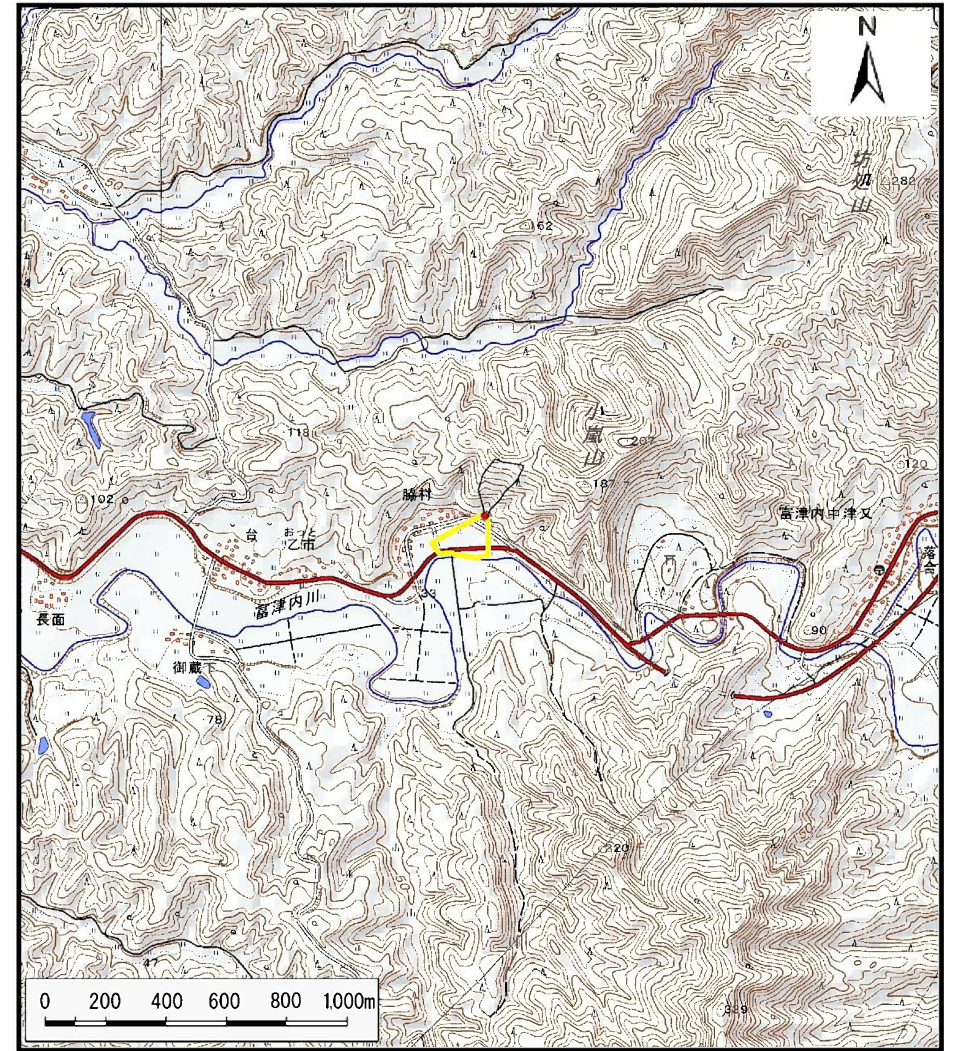


# 土砂災害警戒区域の指定の公示に係る図書（その1）



(1/200,000)



(1/25,000)

様式-1 (土)  
土砂災害警戒区域・土砂災害特別警戒区域 位置図

自然現象の種類	土石流
溪流番号	Ⅱ-1345-2
溪流名	山居沢-2
所在地	秋田県南秋田郡五城目町富津内中津又字山居沢及び中津又

この地図は、国土地理院長の承認を得て、同院発行の電子地形図25000及び電子地形図20万を複製したものである。（承認番号 平28情複、第805号）



# 土砂災害警戒区域等の指定の公示に係る図書（その2）



0  × 100m

様式-2 (土)

土砂災害警戒区域・土砂災害特別警戒区域  
区域図

土砂災害防止法施行令第二条の基準に該当する区域  
(土砂災害警戒区域)



縮尺  
1:2,500

土砂災害防止  
法施行令第三  
条の基準に該  
当する区域  
(土砂災害特別  
警戒区域)

土石流の高さが1mを超える場合、土石等の  
移動による力が50kN/m<sup>2</sup>を超える区域



土石流の高さが1mを超える場合、土石等の  
移動による力が50kN/m<sup>2</sup>以下の区域



それ以外の区域



自然現象  
の種類

土石流

溪流番号

Ⅱ-1345-2

告示番号

第145号

溪流名

山居沢沢-2

告示年月日

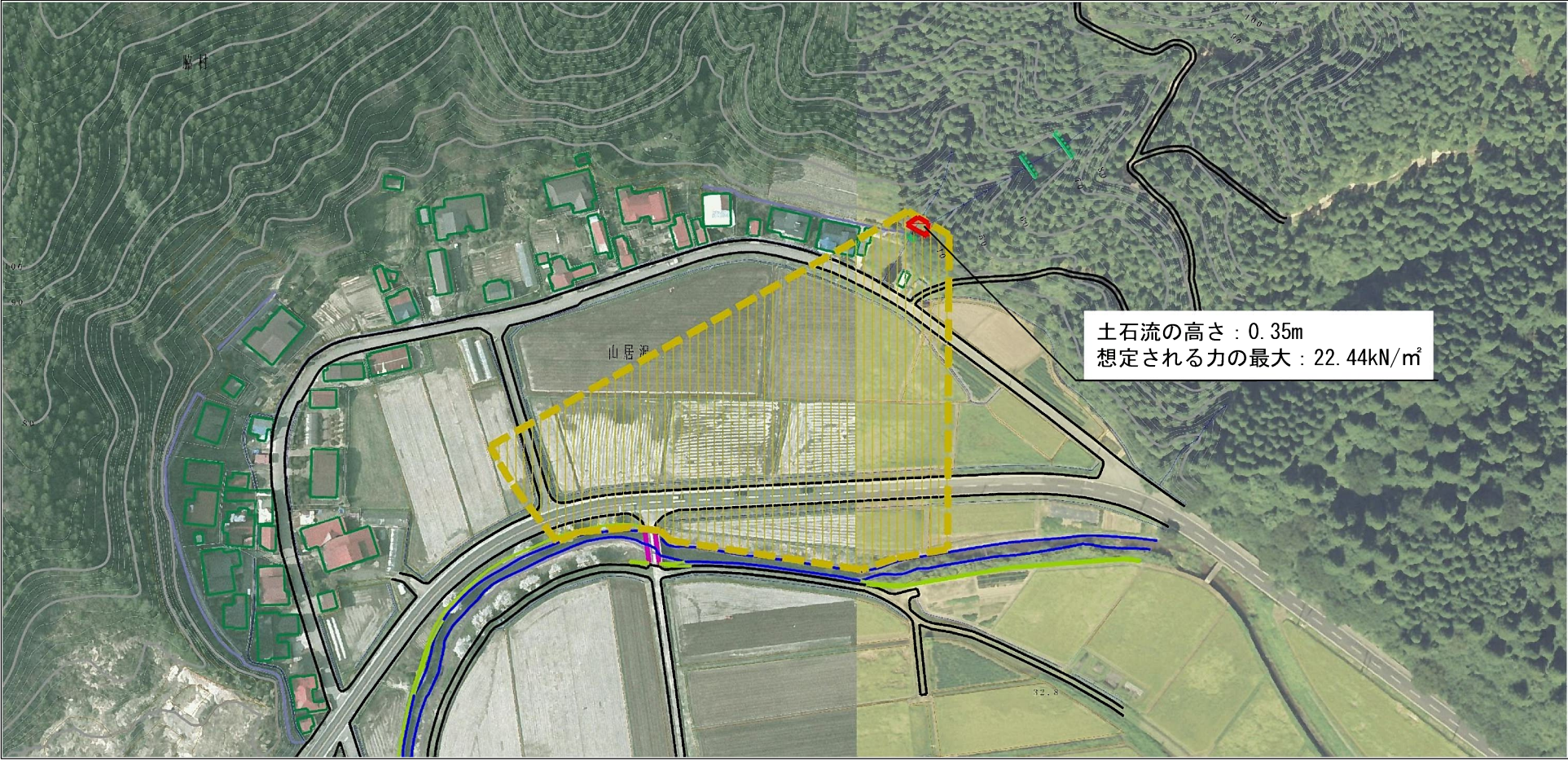
平成29年3月21日

所在地

秋田県南秋田郡五城目町  
富津内中津又字山居沢及び中津又


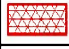
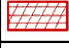



# 参考資料 (その3)



0 1 × 100m

参考資料

参考資料	土石災害防止法施行令第二条の基準に該当する区域 (土石災害警戒区域)			N 縮尺 1:2,500	自然現象の種類	土石流	溪流番号	Ⅱ-1345-2
	土石災害防止法施行令第三条の基準に該当する区域 (土石災害特別警戒区域)	土石流の高さが1mを超える場合、土石等の移動による力が50kN/m <sup>2</sup> を超える区域			告示番号	第145号	溪流名	山居沢沢-2
		土石流の高さが1mを超える場合、土石等の移動による力が50kN/m <sup>2</sup> 以下の区域			告示年月日	平成29年3月21日	所在地	秋田県南秋田郡五城目町富津内中津又字山居沢及び中津又
		それ以外の区域						

# 土砂災害警戒区域等の指定の公示に係る図書(その3)

横断測線の区間	土石流の力(kN/m <sup>2</sup> )	土石流の高さ(m)	区分		横断測線の区間	土石流の力(kN/m <sup>2</sup> )	土石流の高さ(m)	区分
0~1	22.44	0.35	R					
1~2	16.54	0.28	Y					
2~3	15.51	0.29	Y					
3~4	13.62	0.31	Y					
4~5	13.10	0.32	Y					
5~6	10.47	0.30	Y					
6~7	3.26	0.16	Y					
7~8	1.67	0.13	Y					
8~9	1.26	0.13	Y					
9~10	0.64	0.14	Y					
10~11	0.27	0.18	Y					
11~12	0.23	0.19	Y					

様式-3(土) 建築物の構造の規制に必要な衝撃に関する事項	自然現象の種類	土石流	溪流番号	II-1345-2
	告示番号	第145号	溪流名	山居沢沢-2
	告示年月日	平成29年3月21日	所在地	秋田県南秋田郡五城目町 富津内中津又字山居沢及び中津又