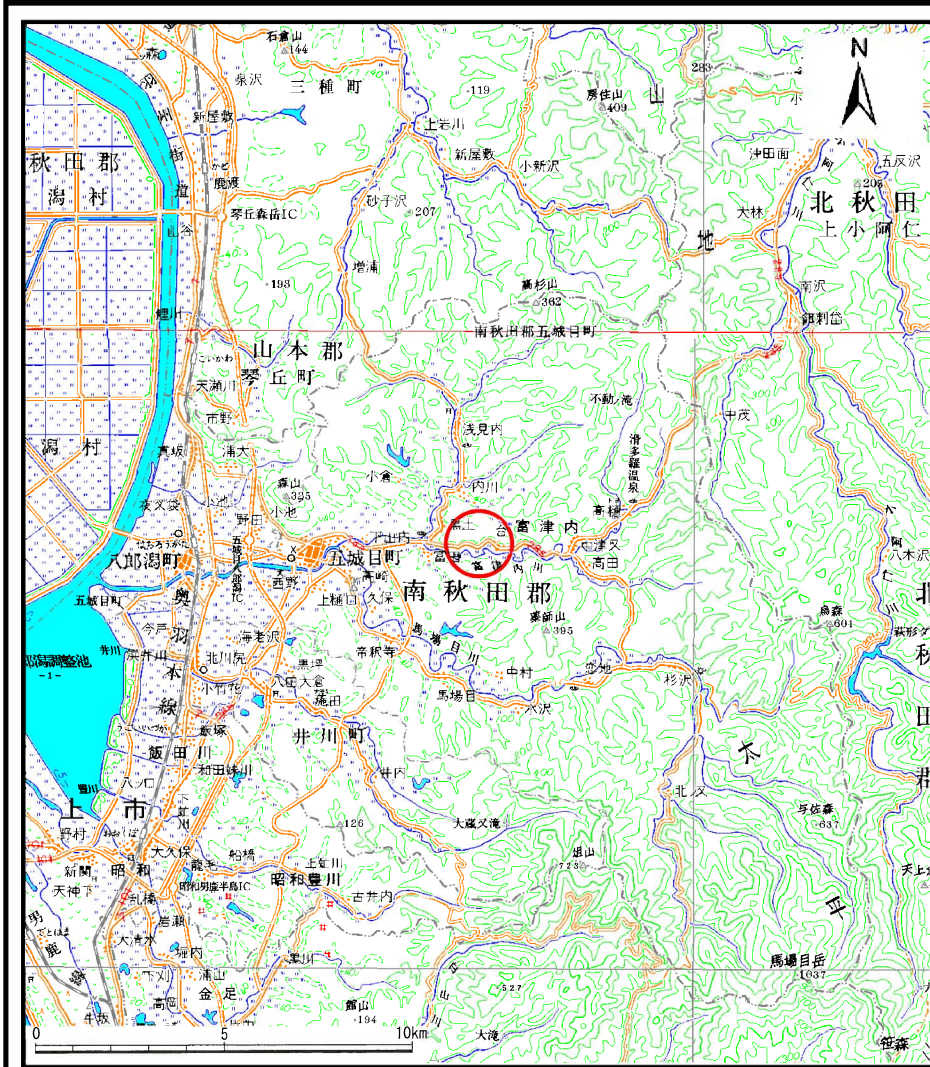
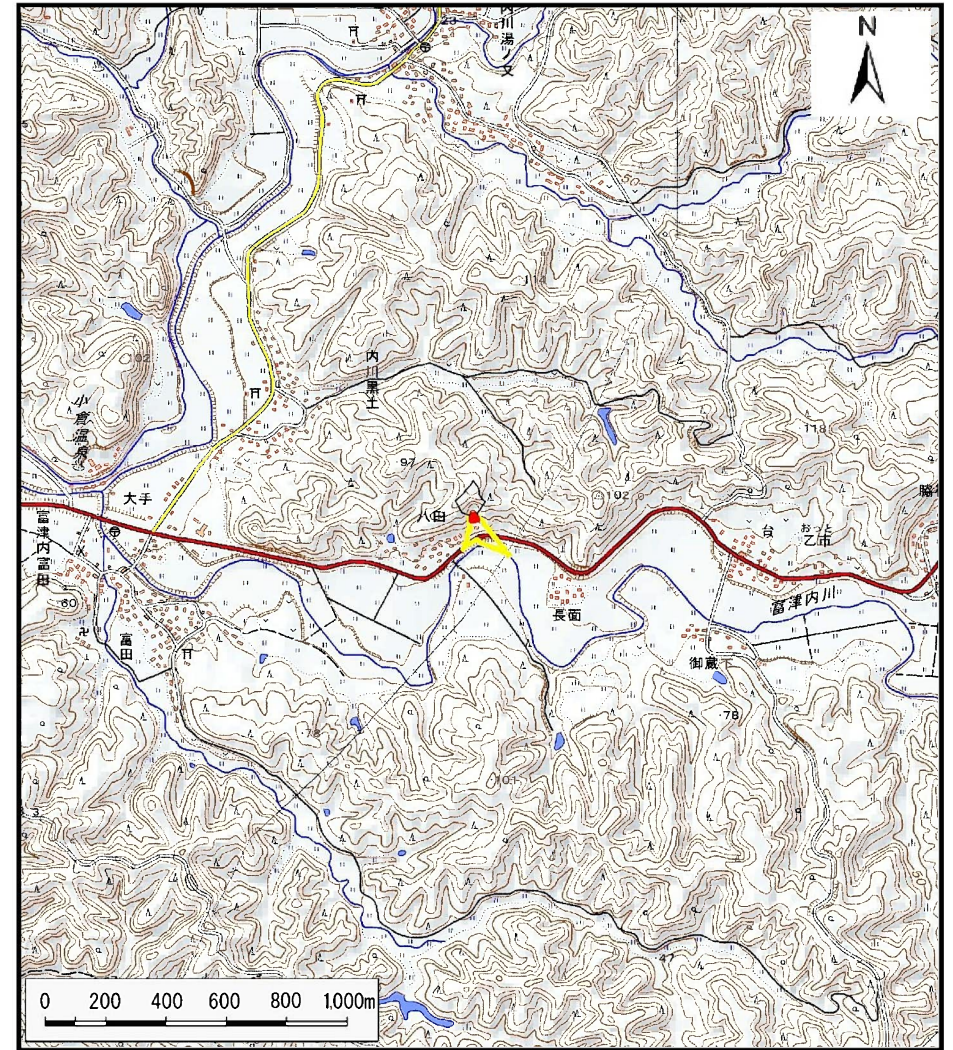


# 土砂災害警戒区域の指定の公示に係る図書（その1）



(1/200,000)



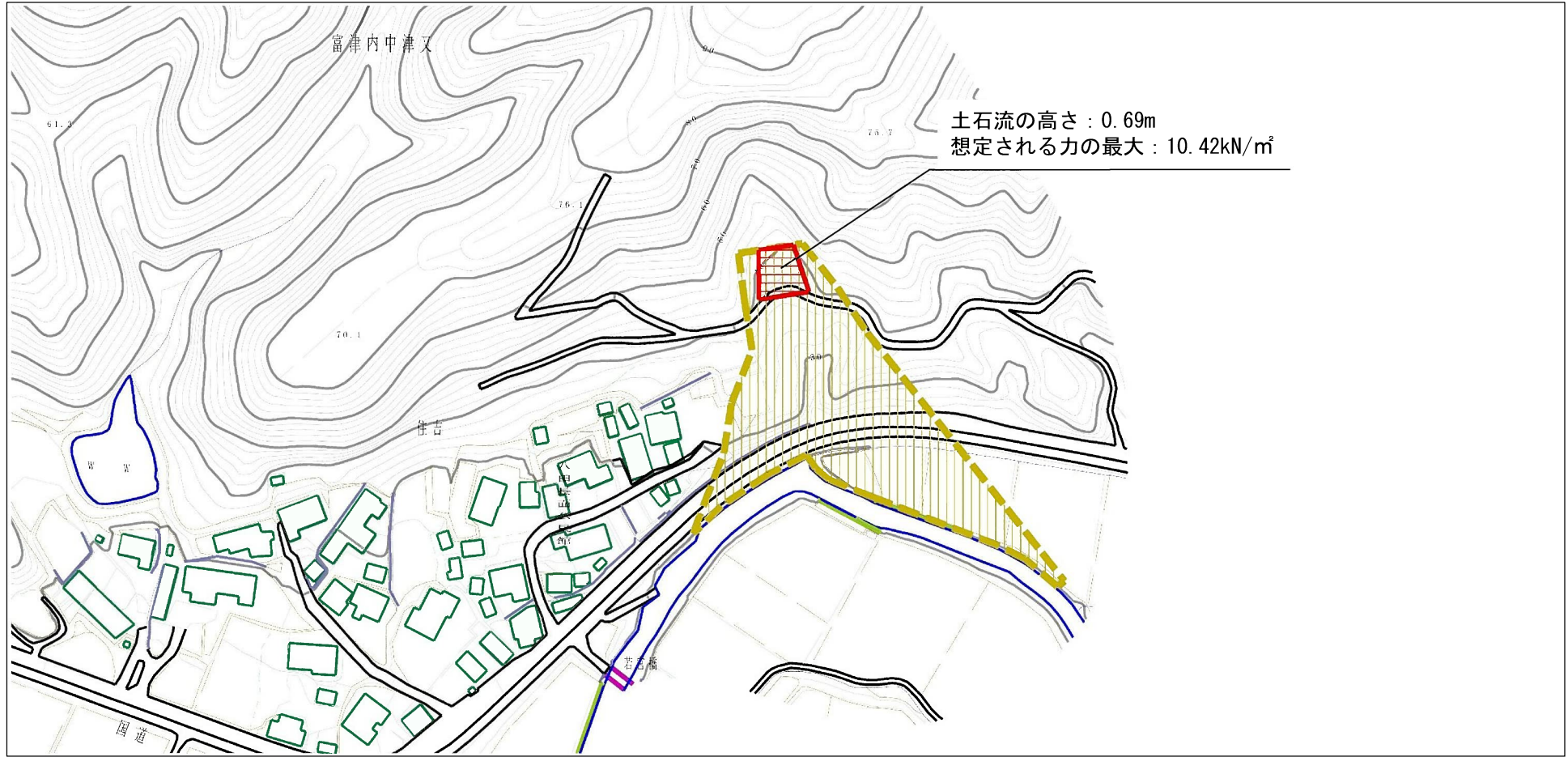
(1/25,000)

様式-1 (土)  
土砂災害警戒区域・土砂災害特別警戒区域 位置図

自然現象の種類	土石流
溪流番号	Ⅱ-1348
溪流名	住吉沢1
所在地	秋田県南秋田郡五城目町富津内中津又字住吉及び豊ノ口

この地図は、国土地理院長の承認を得て、同院発行の電子地形図25000及び電子地形図20万を複製したものである。（承認番号 平28情複、第805号）

# 土砂災害警戒区域等の指定の公示に係る図書（その2）



0  × 100m

様式-2 (土)

土砂災害警戒区域・土砂災害特別警戒区域  
区域図

土砂災害防止法施行令第二条の基準に該当する区域  
(土砂災害警戒区域)



自然現象  
の種類

土石流

溪流番号

Ⅱ-1348

土砂災害防止  
法施行令第三  
条の基準に該  
当する区域  
(土砂災害特別  
警戒区域)

土石流の高さが1mを超える場合、土石等の  
移動による力が50kN/m<sup>2</sup>を超える区域



土石流の高さが1mを超える場合、土石等の  
移動による力が50kN/m<sup>2</sup>以下の区域



それ以外の区域



縮尺  
1:2,500

告示番号

第145号

溪流名

住吉沢1

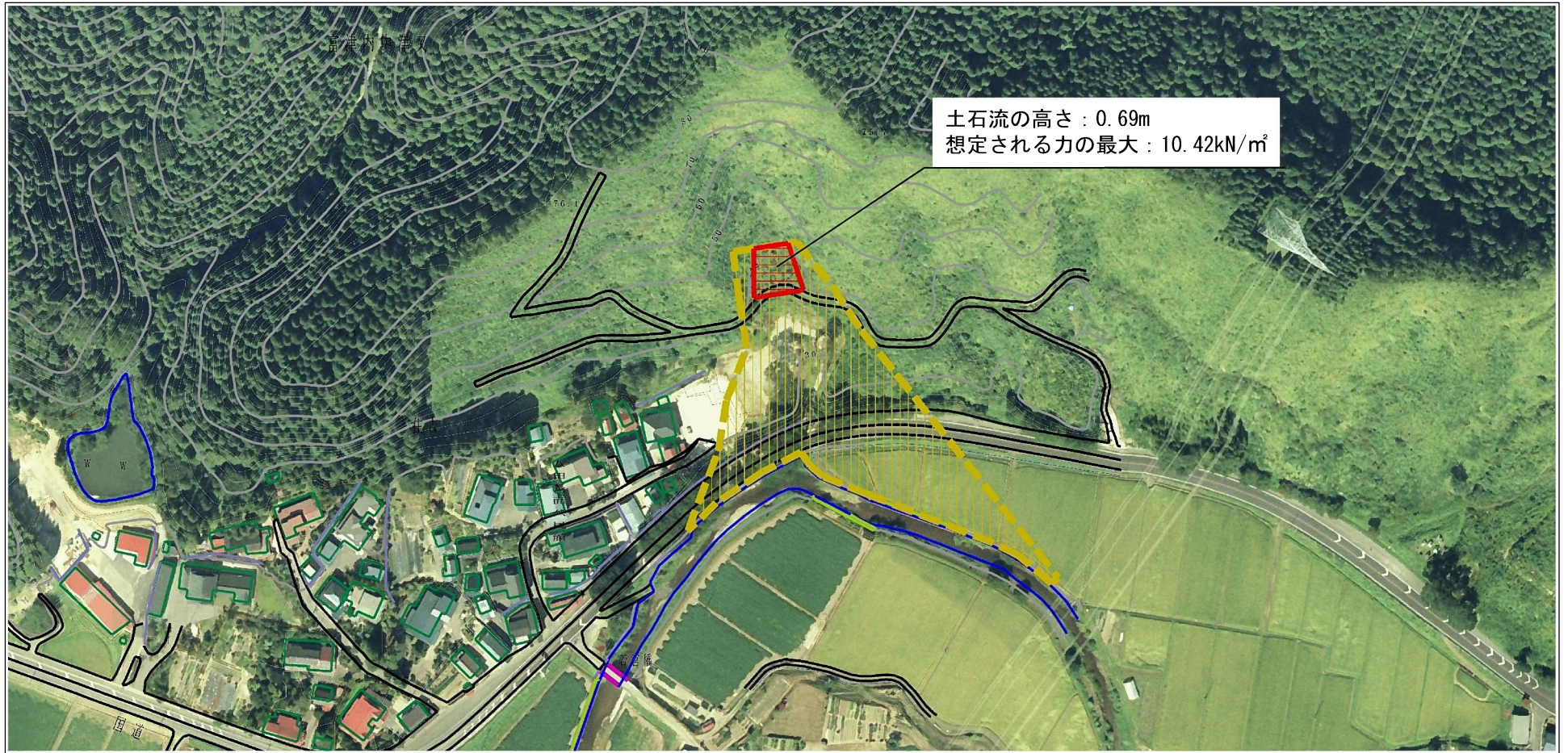
告示年月日

平成29年3月21日

所在地


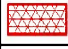
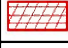

秋田県南秋田郡五城目町  
富津内中津又字住吉及び豊ノ口

# 参考資料 (その3)



0 1 × 100m

## 参考資料

参考資料	土石災害防止法施行令第二条の基準に該当する区域 (土石災害警戒区域)			N ↑	自然現象の種類	土石流	溪流番号	Ⅱ-1348
	土石災害防止法施行令第三条の基準に該当する区域 (土石災害特別警戒区域)	土石流の高さが1mを超える場合、土石等の移動による力が50kN/m <sup>2</sup> を超える区域			縮尺 1:2,500	告示番号	第145号	溪流名
		土石流の高さが1mを超える場合、土石等の移動による力が50kN/m <sup>2</sup> 以下の区域		告示年月日		平成29年3月21日	所在地	秋田県南秋田郡五城目町 富津内中津又字住吉及び豊ノ口
		それ以外の区域						

## 土砂災害警戒区域等の指定の公示に係る図書(その3)

横断測線の区間	土石流の力(kN/m <sup>2</sup> )	土石流の高さ(m)	区分		横断測線の区間	土石流の力(kN/m <sup>2</sup> )	土石流の高さ(m)	区分
0~1	10.42	0.69	R					
1~2	9.98	0.58	Y					
2~3	20.56	0.95	Y					
3~4	11.83	0.54	Y					
4~5	12.39	0.52	Y					
5~6	12.13	0.53	Y					
6~7	12.13	0.53	Y					
7~8	11.06	0.55	Y					
8~9	9.17	0.61	Y					

様式-3(土) 建築物の構造の規制に必要な衝撃に関する事項	<b>自然現象の種類</b>	土石流	<b>溪流番号</b>	II-1348
	<b>告示番号</b>	第145号	<b>溪流名</b>	住吉沢1
	<b>告示年月日</b>	平成29年3月21日	<b>所在地</b>	秋田県南秋田郡五城目町 富津内中津又字住吉及び豊ノ口