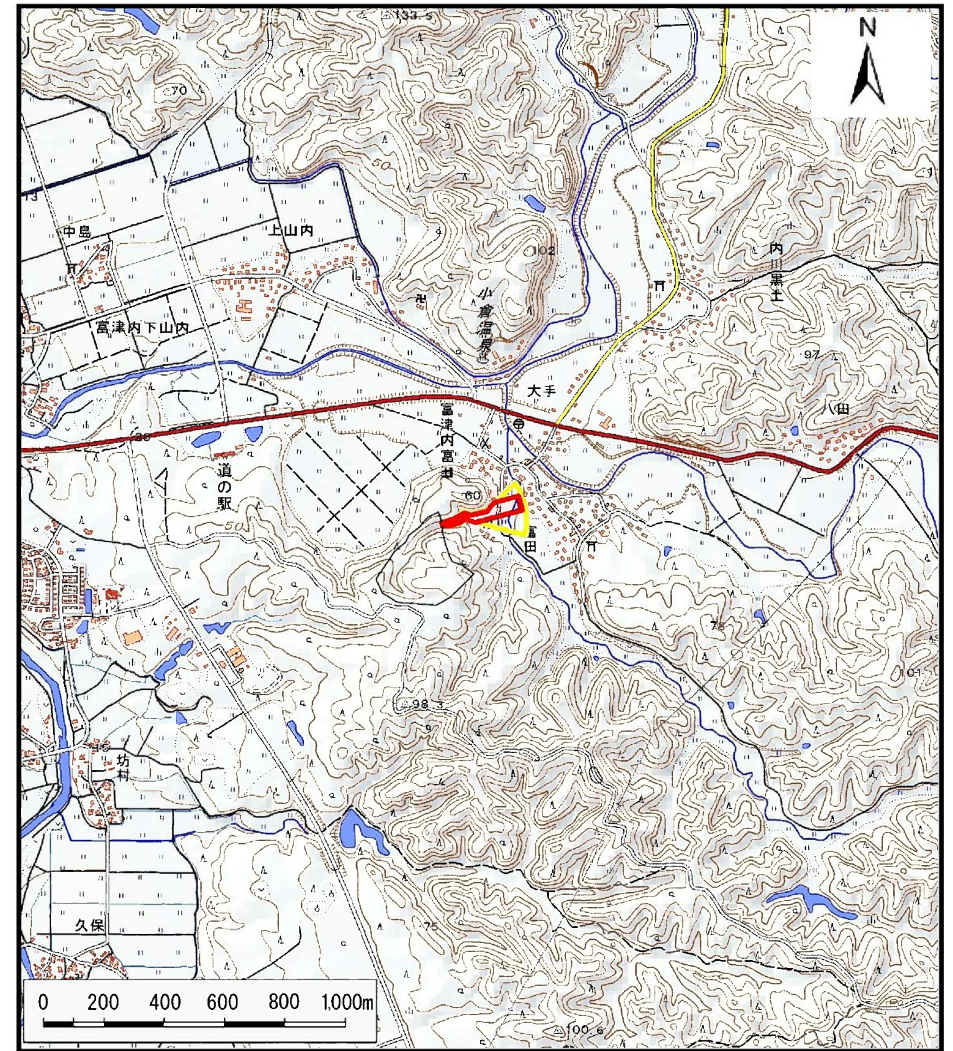


# 土砂災害警戒区域の指定の公示に係る図書（その1）



(1/200,000)



(1/25,000)

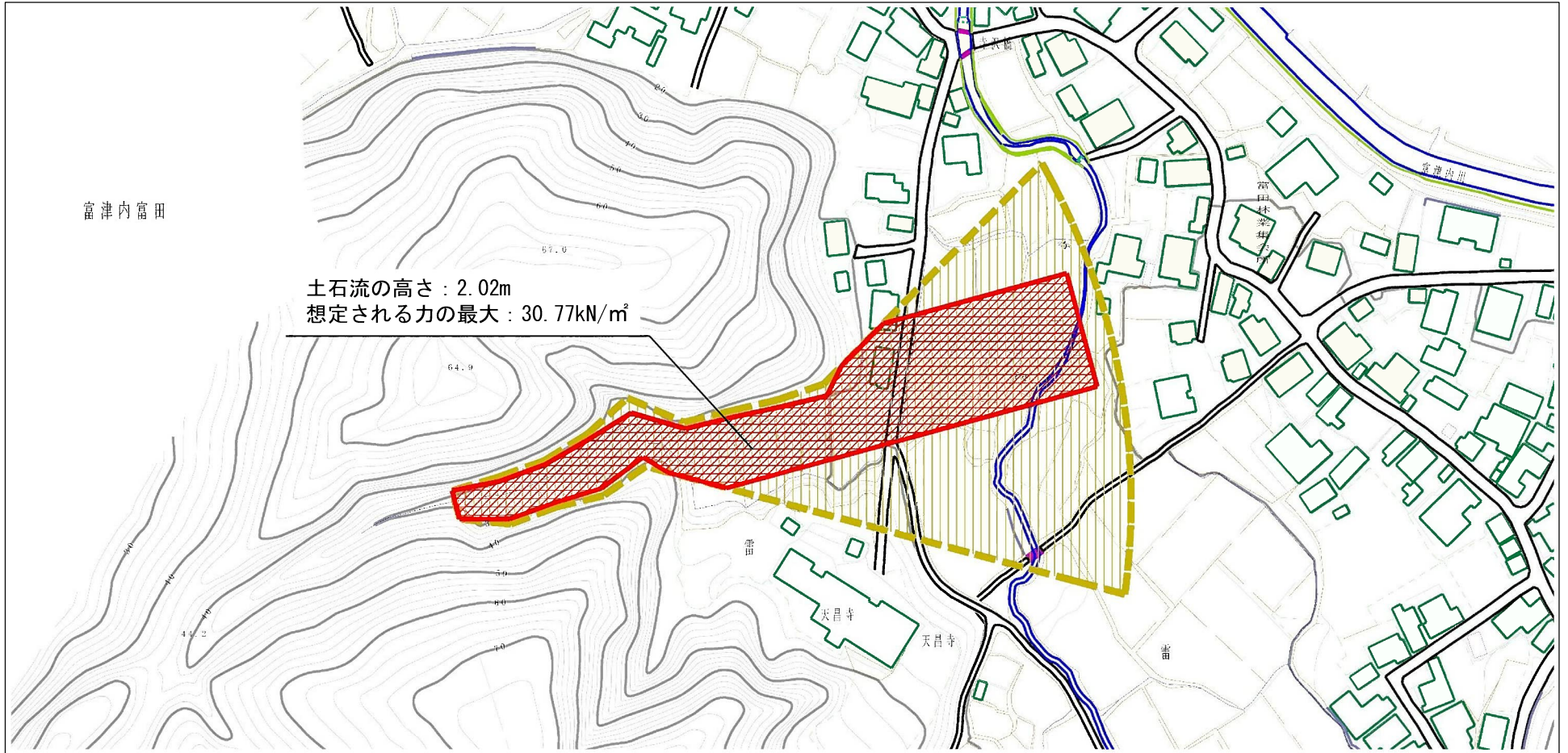
様式-1 (土)  
土砂災害警戒区域・土砂災害特別警戒区域 位置図

自然現象の種類	土石流
溪流番号	Ⅱ-1350
溪流名	下川原沢
所在地	秋田県南秋田郡五城目町富津内富田字雷

この地図は、国土地理院長の承認を得て、同院発行の電子地形図25000及び電子地形図20万を複製したものである。（承認番号 平28情複、第805号）



# 土砂災害警戒区域等の指定の公示に係る図書（その2）



0 100m

様式-2 (土)

土砂災害警戒区域・土砂災害特別警戒区域  
区域図

土砂災害防止法施行令第二条の基準に該当する区域  
(土砂災害警戒区域)



N

自然現象  
の種類

土石流

溪流番号

II-1350

土砂災害防止  
法施行令第三  
条の基準に該  
当する区域  
(土砂災害特別  
警戒区域)

土石流の高さが1mを超える場合、土石等の  
移動による力が50kN/mを超える区域



縮尺

告示番号

第145号

溪流名

下川原沢

土石流の高さが1mを超える場合、土石等の  
移動による力が50kN/m以下の区域



1:2,500

告示年月日

平成29年3月21日

所在地

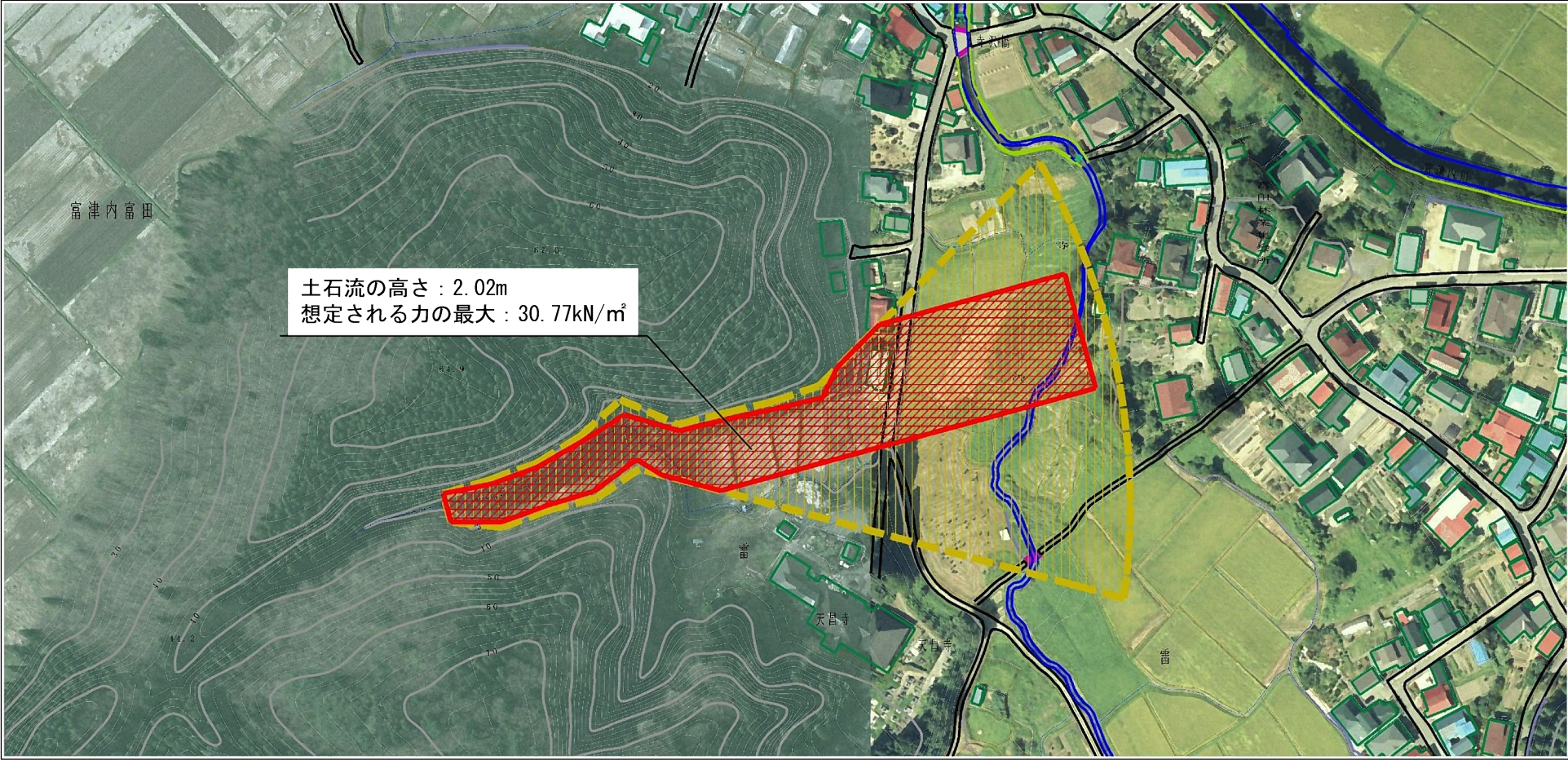
秋田県南秋田郡五城目町  
富津内富田字雷

それ以外の区域





# 参考資料 (その3)



0 1 × 100m

参考資料

参考資料	土石災害防止法施行令第二条の基準に該当する区域 (土石災害警戒区域)			N 縮尺 1:2,500	自然現象の種類	土石流	溪流番号	Ⅱ-1350
	土石災害防止法施行令第三条の基準に該当する区域 (土石災害特別警戒区域)	土石流の高さが1mを超える場合、土石等の移動による力が50kN/mを超える区域			告示番号	第145号	溪流名	下川原沢
		土石流の高さが1mを超える場合、土石等の移動による力が50kN/m以下の区域			告示年月日	平成29年3月21日	所在地	秋田県南秋田郡五城目町富津内富田字雷
		それ以外の区域						

### 土砂災害警戒区域等の指定の公示に係る図書(その3)

横断測線の区間	土石流の力(kN/m <sup>2</sup> )	土石流の高さ(m)	区分		横断測線の区間	土石流の力(kN/m <sup>2</sup> )	土石流の高さ(m)	区分
0~1	30.19	2.05	R					
1~2	30.77	2.02	R					
2~3	23.89	1.76	R					
3~4	20.57	1.94	R					
4~5	9.81	1.10	R					
5~6	9.54	1.11	R					
6~7	8.43	1.14	R					
7~8	8.01	1.16	R					
8~9	7.52	1.18	R					
9~10	7.89	1.15	R					
10~11	8.10	1.14	R					
11~12	7.48	1.18	R					
12~13	7.02	1.21	R					
13~14	6.54	1.23	R					
14~15	5.86	1.28	Y					
15~16	3.43	1.58	Y					

様式-3(土) 建築物の構造の規制に必要な衝撃に関する事項	自然現象の種類	土石流	溪流番号	II-1350
	告示番号	第145号	溪流名	下川原沢
	告示年月日	平成29年3月21日	所在地	秋田県南秋田郡五城目町富津内富田字雷