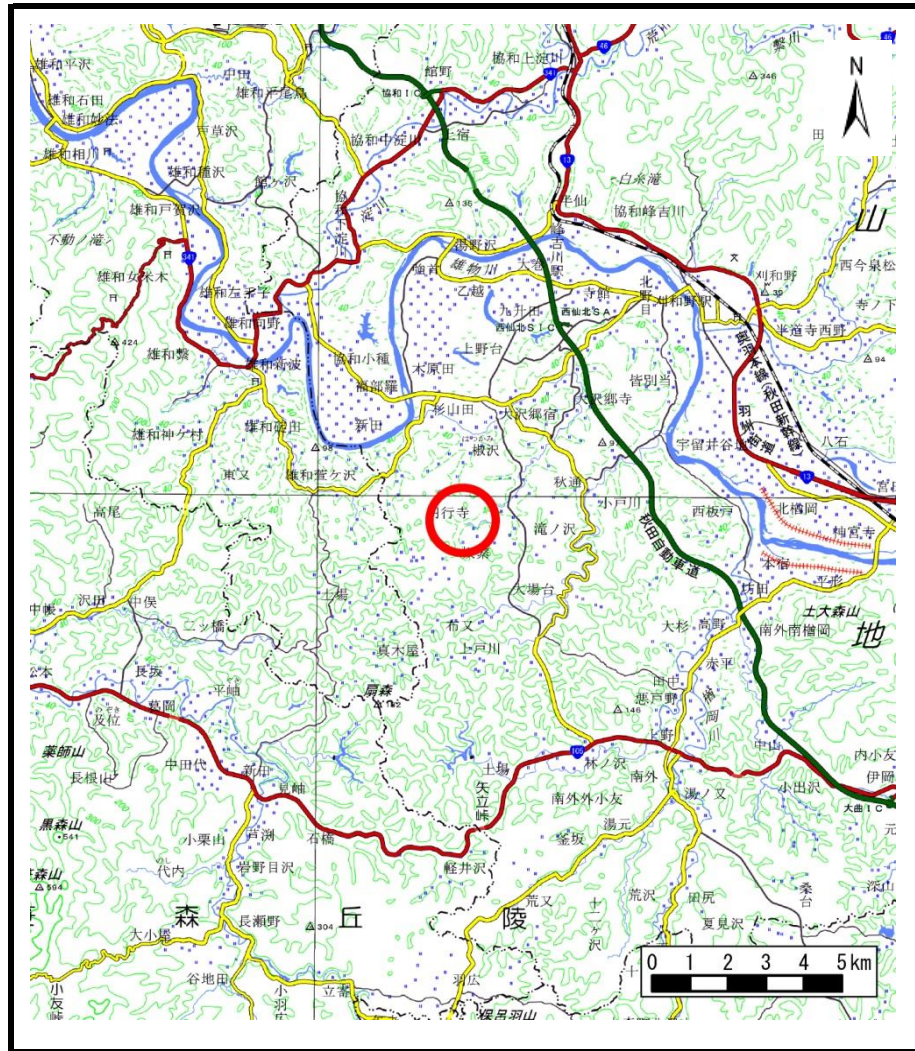
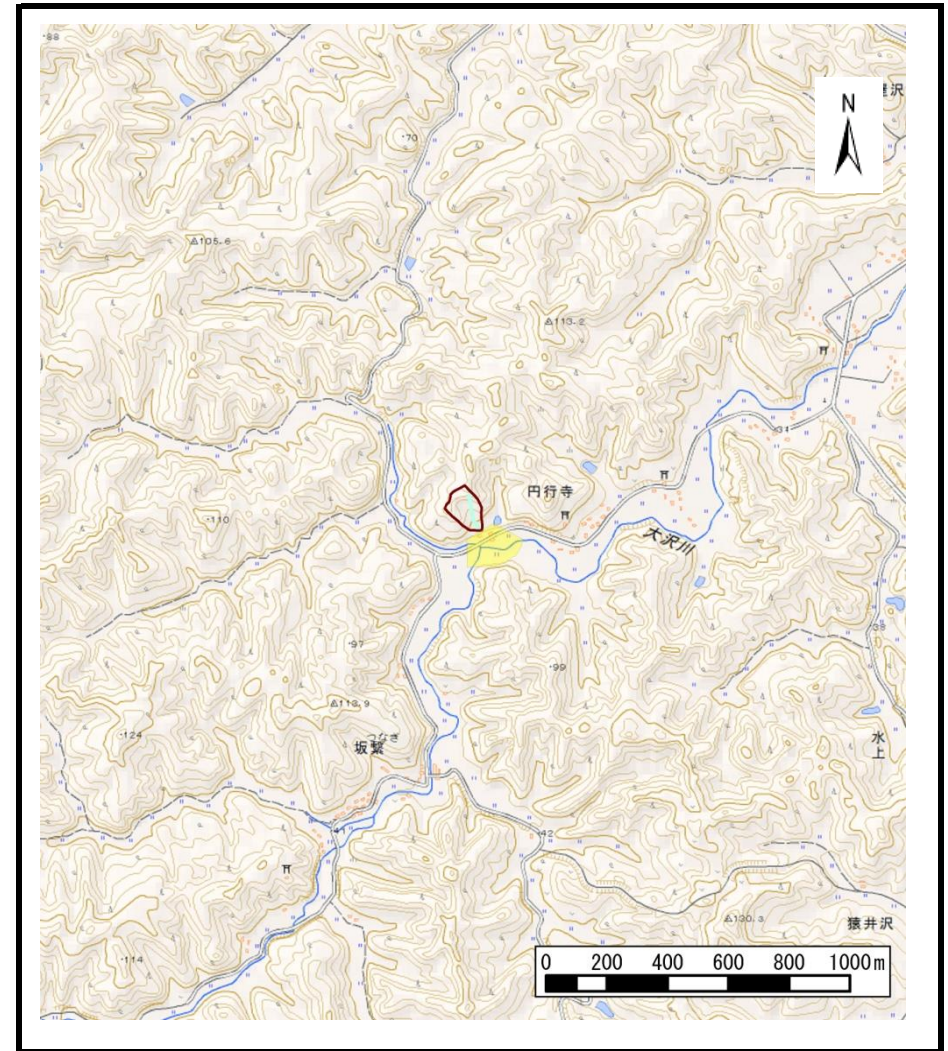


# 土砂災害警戒区域等の指定の公示に係る図書（その1）



(1/200,000)



(1/25,000)

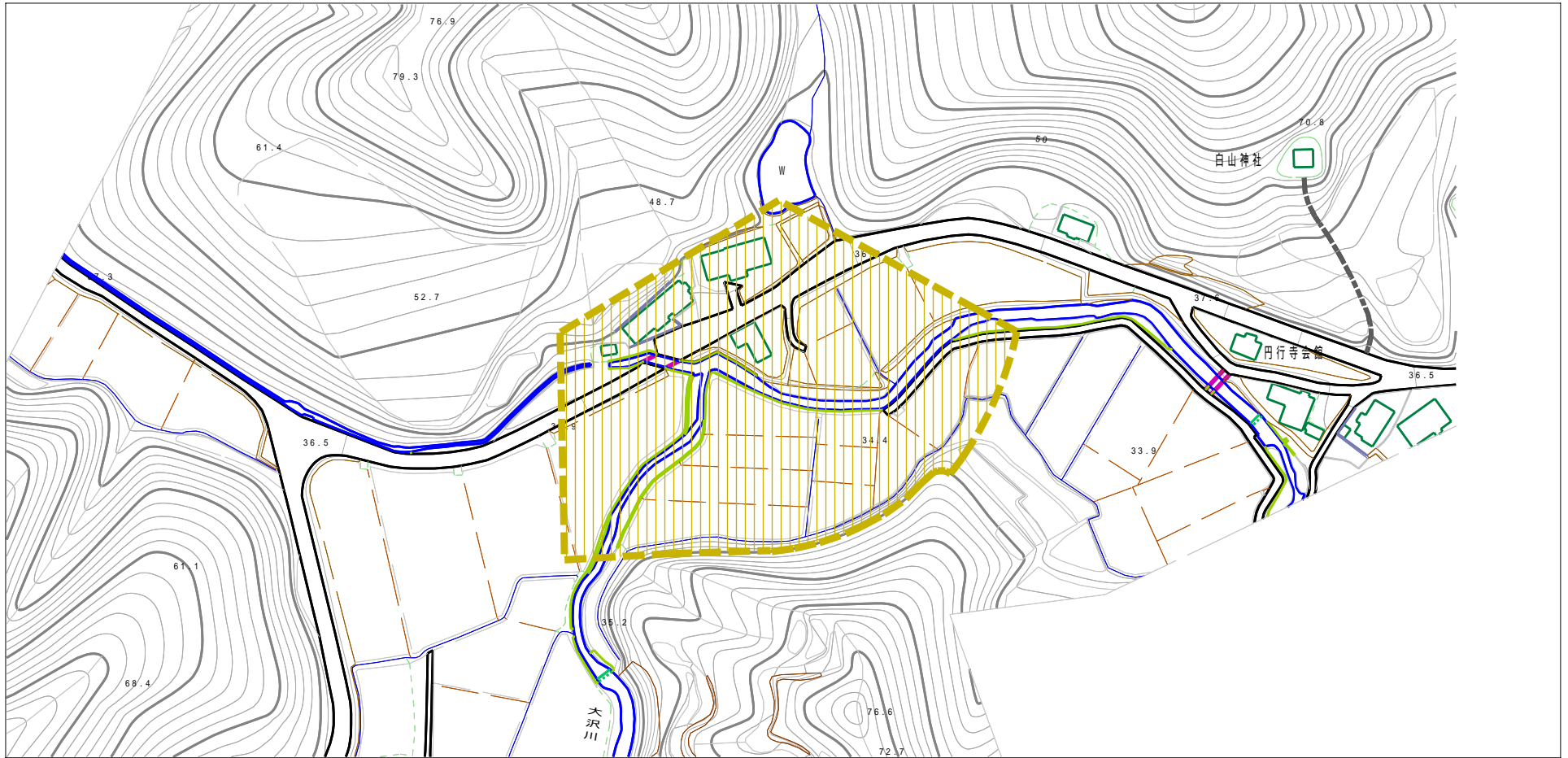
様式-1 (土)  
土砂災害警戒区域・土砂災害特別警戒区域 位置図

|         |                   |
|---------|-------------------|
| 自然現象の種類 | 土石流               |
| 溪流番号    | 422-II-051        |
| 溪流名     | 樋向沢1              |
| 所在地     | 秋田県大仙市円行寺字樋向及び梵天畑 |

この地図は、国土地理院長の承認を得て、同院発行の電子地形図25000及び電子地形図20万を複製したものである。（承認番号 平28情複、第1168号）



# 土砂災害警戒区域等の指定の公示に係る図書（その2）



0 1 × 100m

様式 - 2 (土)

土砂災害警戒区域・土砂災害特別警戒区域  
区域図

土砂災害防止法施行令第二条の基準に該当する区域

土石流の高さが1mを超える場合、土石等の移動による力が50kN/m<sup>2</sup>を超える区域

土石流の高さが1mを超える場合、土石等の移動による力が50kN/m<sup>2</sup>を超えない区域

その他の区域



縮尺  
1:2,500

自然現象  
の種類

告示番号

告示年月日

土石流

第146号

平成29年3月21日

溪流番号

溪流名

所在地

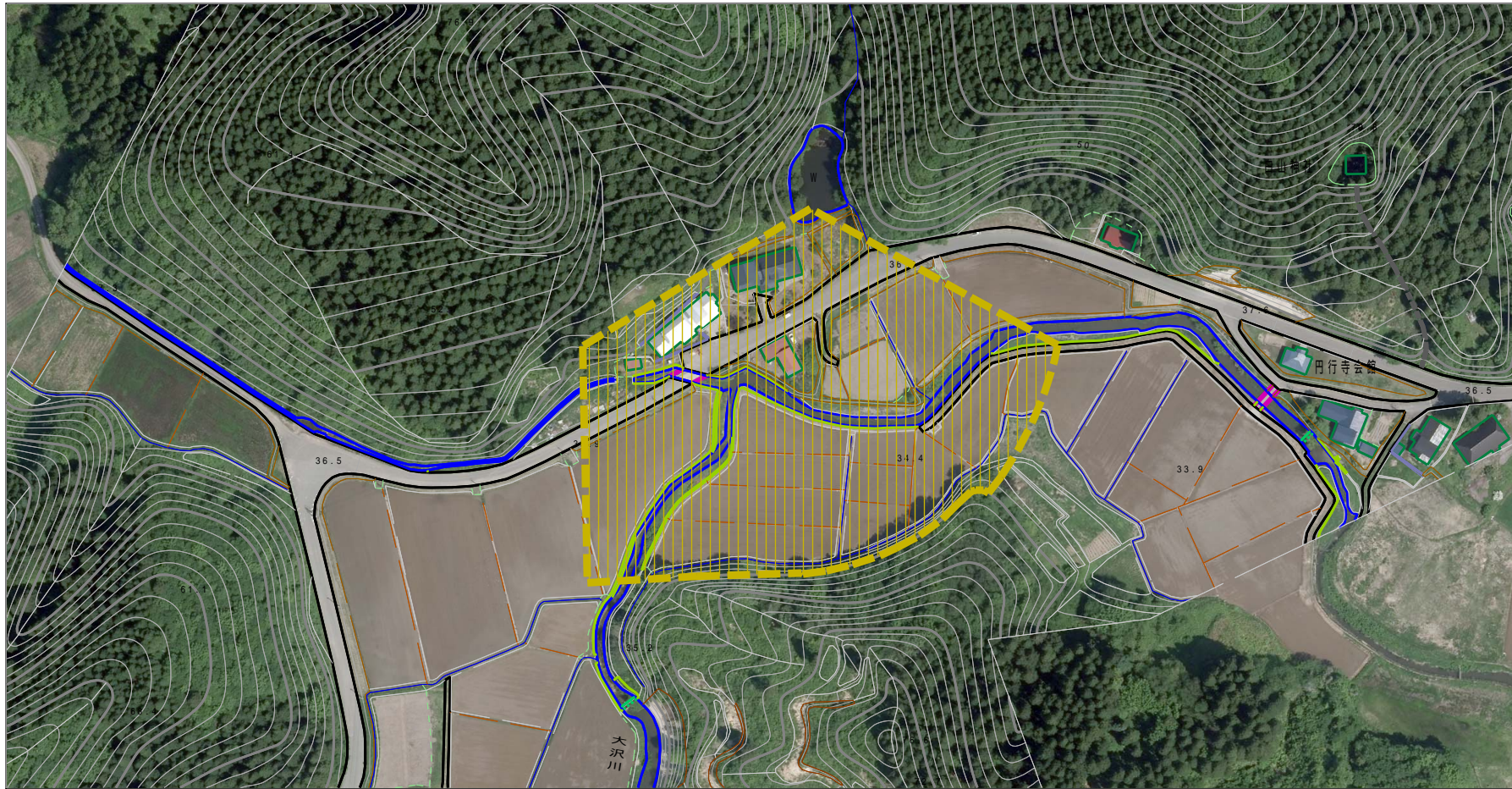
422-II-051

樋向沢1

秋田県大仙市円行寺  
字樋向及び梵天畑



# 参考資料 (その3)



|      |                         |  |  |                    |         |            |      |                   |
|------|-------------------------|--|--|--------------------|---------|------------|------|-------------------|
| 参考資料 | 土砂災害防止法施行令第二条の基準に該当する区域 |  |  | N<br>縮尺<br>1:2,500 | 自然現象の種類 | 土石流        | 溪流番号 | 422-II-051        |
|      | 土砂災害防止法施行令第三条の基準に該当する区域 | 土石流の高さが1mを超える場合、土石等の移動による力が50kN/m <sup>2</sup> を超える区域  |  |                    | 告示番号    | 第146号      | 溪流名  | 樋向沢1              |
|      |                         | 土石流の高さが1mを超える場合、土石等の移動による力が50kN/m <sup>2</sup> を超えない区域 |  |                    | 告示年月日   | 平成29年3月21日 | 所在地  | 秋田県大仙市円行寺字樋向及び梵天畑 |
|      |                         | その他の区域   |  |                    |         |            |      |                   |

