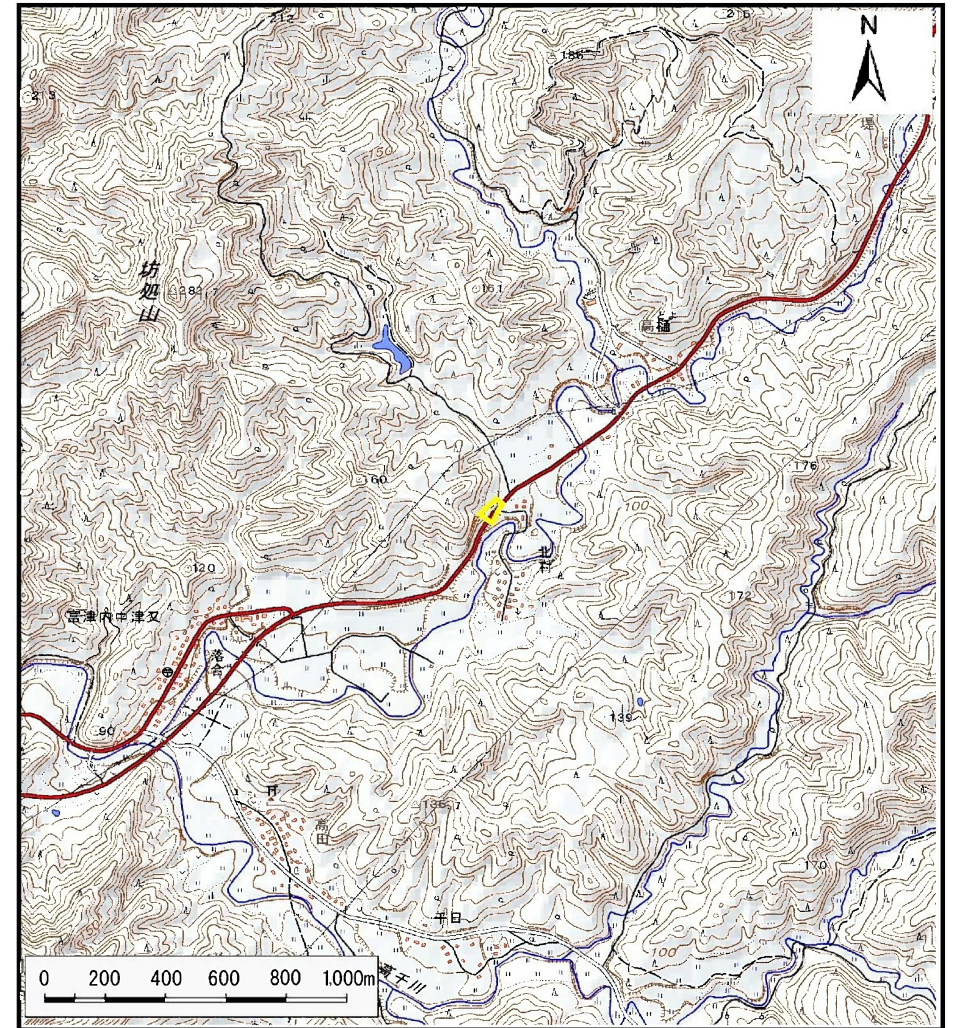


土砂災害警戒区域等の指定の公示に係る図書(その1)



(1/200,000)



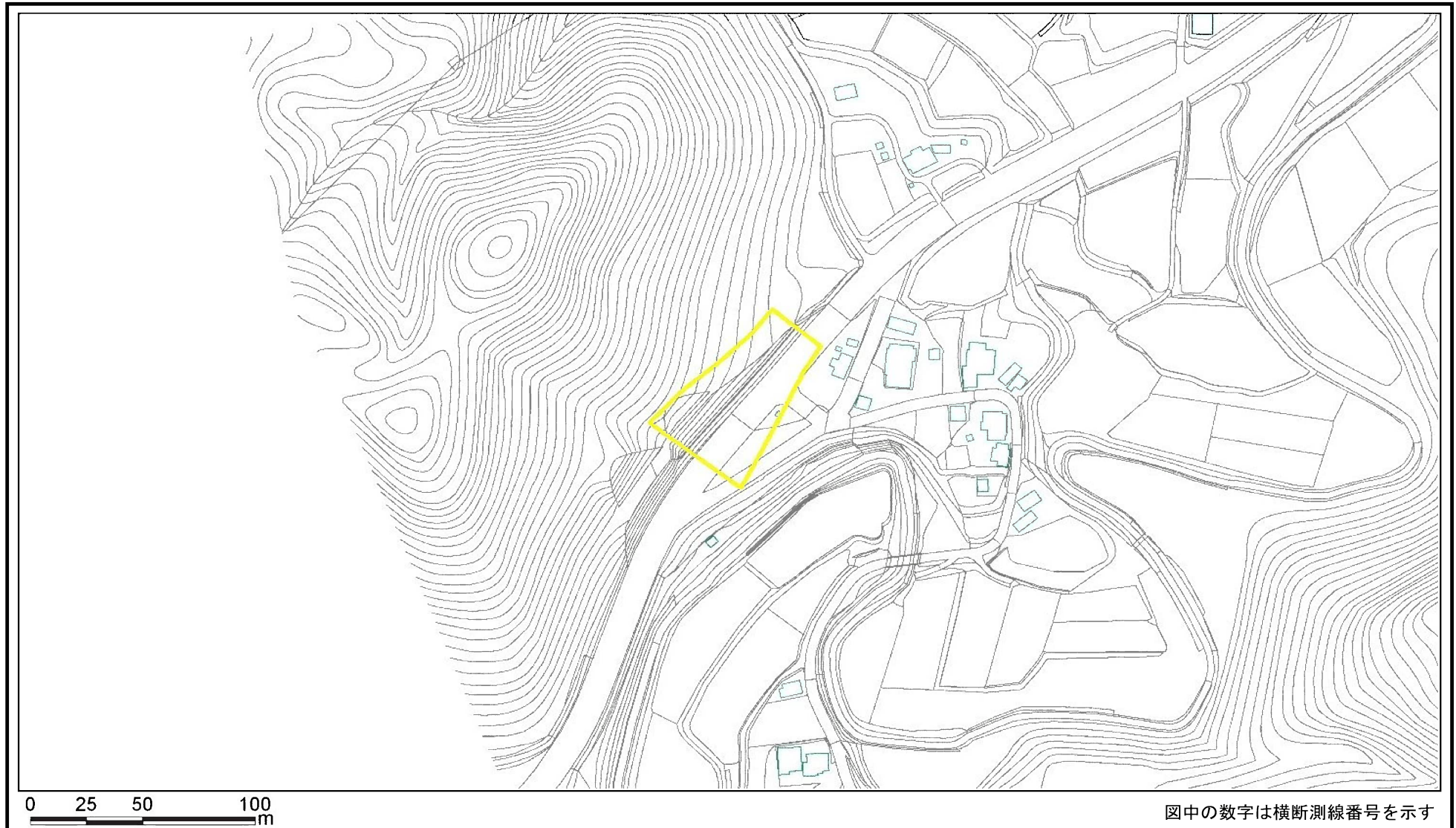
(1/25,000)

様式-1 (急)
土砂災害警戒区域・土砂災害特別警戒区域
位置図

| | |
|---------|----------------------|
| 自然現象の種類 | 急傾斜地の崩壊 |
| 箇所番号 | II-612 |
| 箇所名 | 高野 |
| 所在地 | 秋田県南秋田郡五城目町富津内中津又字高野 |

この地図は、国土地理院長の承認を得て、同院発行の電子地形図25000及び電子地形図20万を複製したものである。(承認番号 平28情複、第805号)

土砂災害警戒区域等の指定の公示に係る図書(その2)



様式-2(急)

土砂災害警戒区域・土砂災害特別警戒区域
区域図(その1)

土砂災害防止法施行令第二条の基準に該当する区域



縮尺

1:2,500

自然現象
の種類

告示番号

告示年月日

急傾斜地の崩壊

第146号

平成29年3月21日

箇所番号

箇所名

所在地

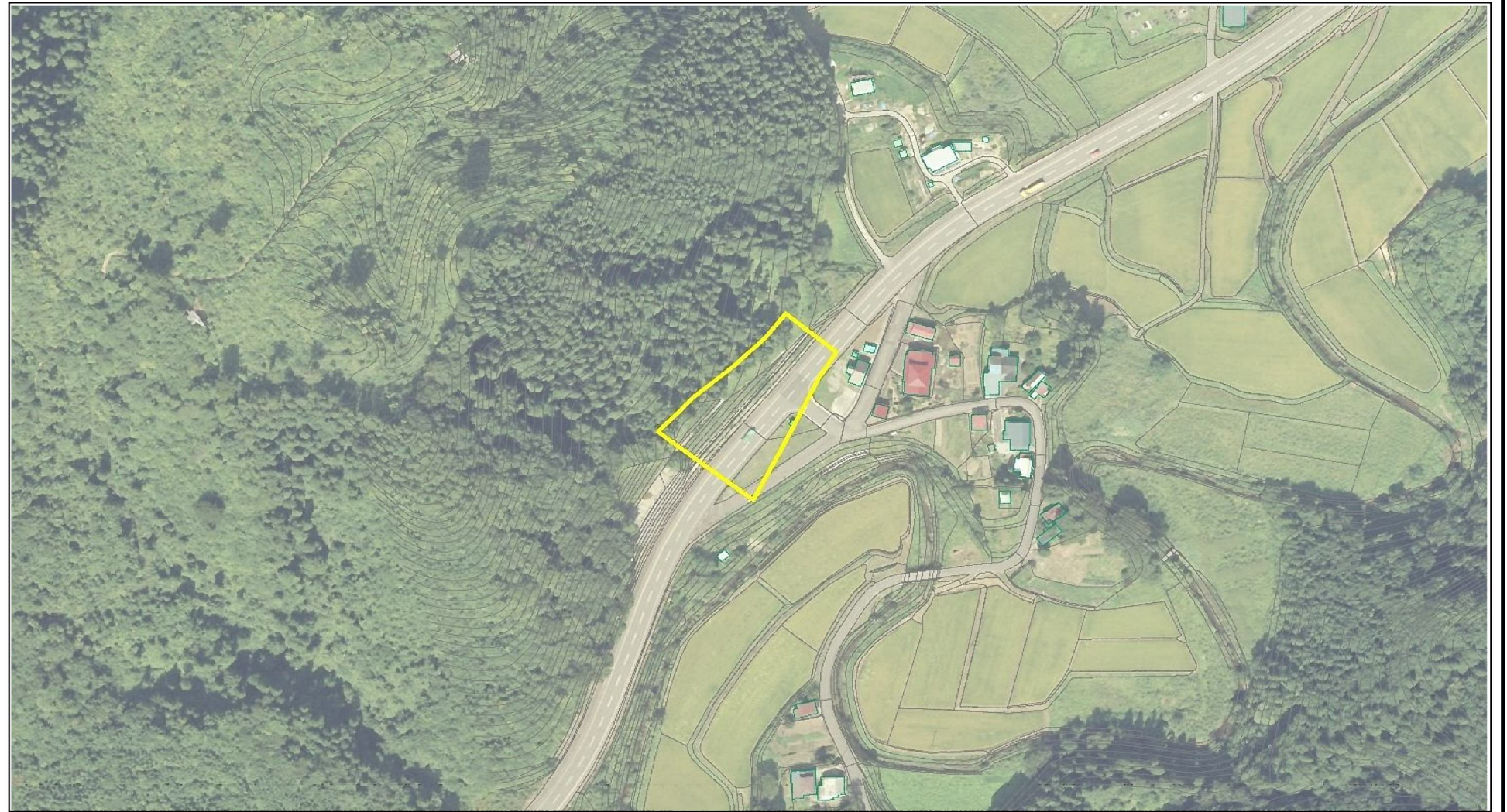
II-612

高野

秋田県南秋田郡五城目町
富津内中津又字高野

図中の数字は横断測線番号を示す

土砂災害警戒区域等の指定の公示に係る図書(その2)



0 25 50 100
m

図中の数字は横断測線番号を示す

様式-2(急)

土砂災害警戒区域・土砂災害特別警戒区域
区域図(その1)

土砂災害防止法施行令第二条の基準に該当する区域



自然現象
の種類

急傾斜地の崩壊

箇所番号

II-612

告示番号

第146号

箇所名

高野

縮尺
1:2,500

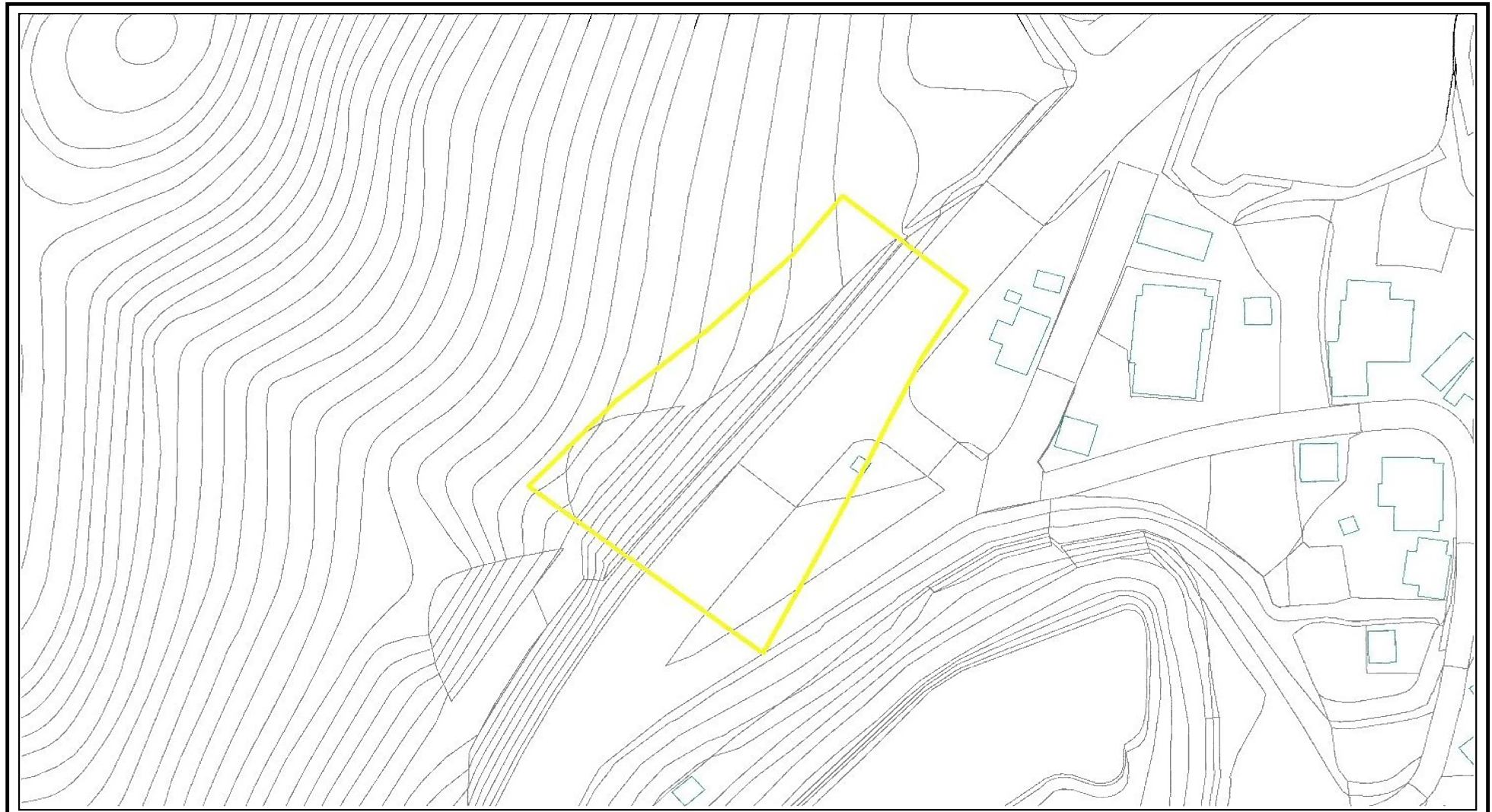
告示年月日

平成29年3月21日

所在地



秋田県南秋田郡五城目町
富津内中津又字高野

土砂災害警戒区域等の指定の公示に係る図書(その2-1)



0 25 50 100 m

図中の数字は横断測線番号を示す

| | | | | | | | |
|--|-------------------------|---|--|---------|---------|------------|--------|
| 様式-2-1(急) 土砂災害警戒区域・土砂災害特別警戒区域 区域図(その2) | 土砂災害防止法施行令第二条の基準に該当する区域 |  | N  | 自然現象の種類 | 急傾斜地の崩壊 | 箇所番号 | II-612 |
| | | | | 縮尺 | 告示番号 | 第146号 | 箇所名 |
| | | | | 1:1,000 | 告示年月日 | 平成29年3月21日 | 所在地 |

土砂災害警戒区域等の指定の公示に係る図書(その2-1)



0 25 50 100 m

図中の数字は横断測線番号を示す

様式-2-1(急)

土砂災害警戒区域・土砂災害特別警戒区域

区域図(その2)

土砂災害防止法施行令第二条の基準に該当する区域



自然現象の種類

急傾斜地の崩壊

箇所番号

II-612

告示番号

第146号

箇所名

高野

縮尺

1:1,000

告示年月日

平成29年3月21日

所在地

秋田県南秋田郡五城目町
富津内中津又字高野

