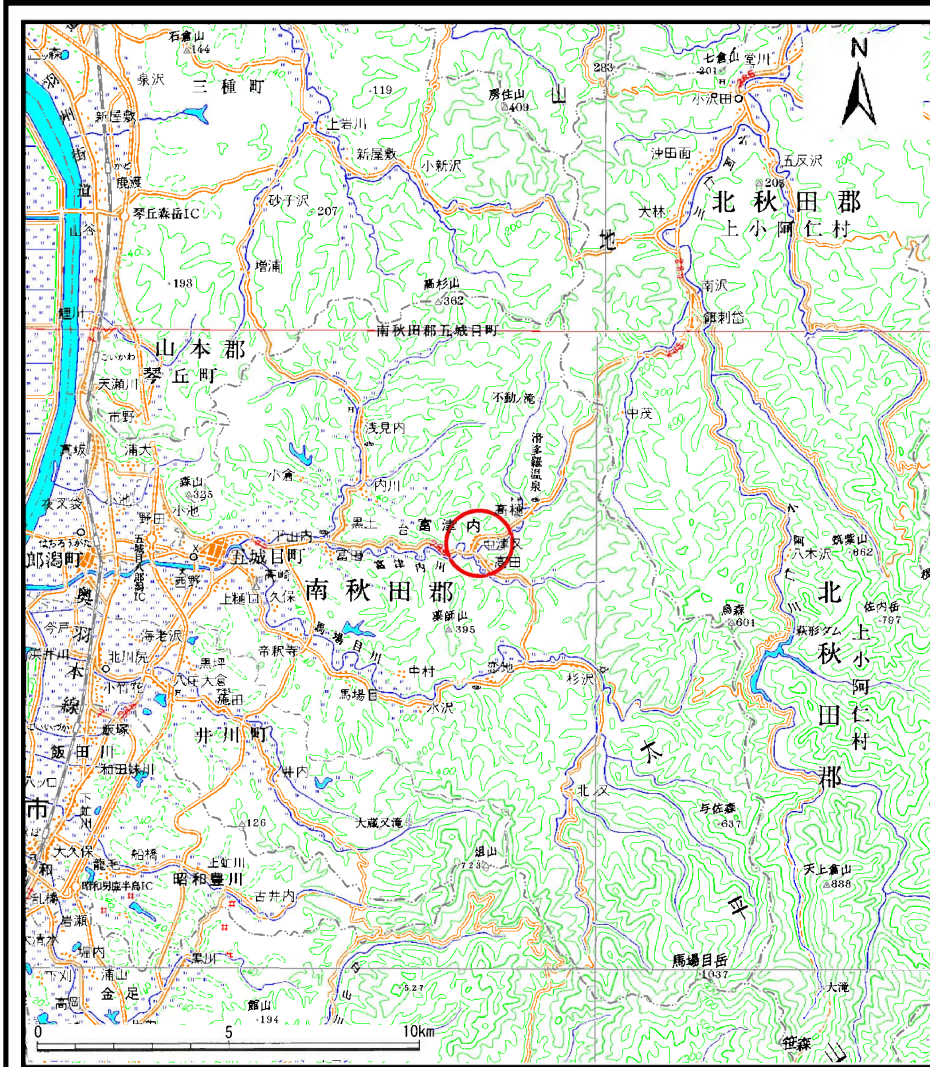
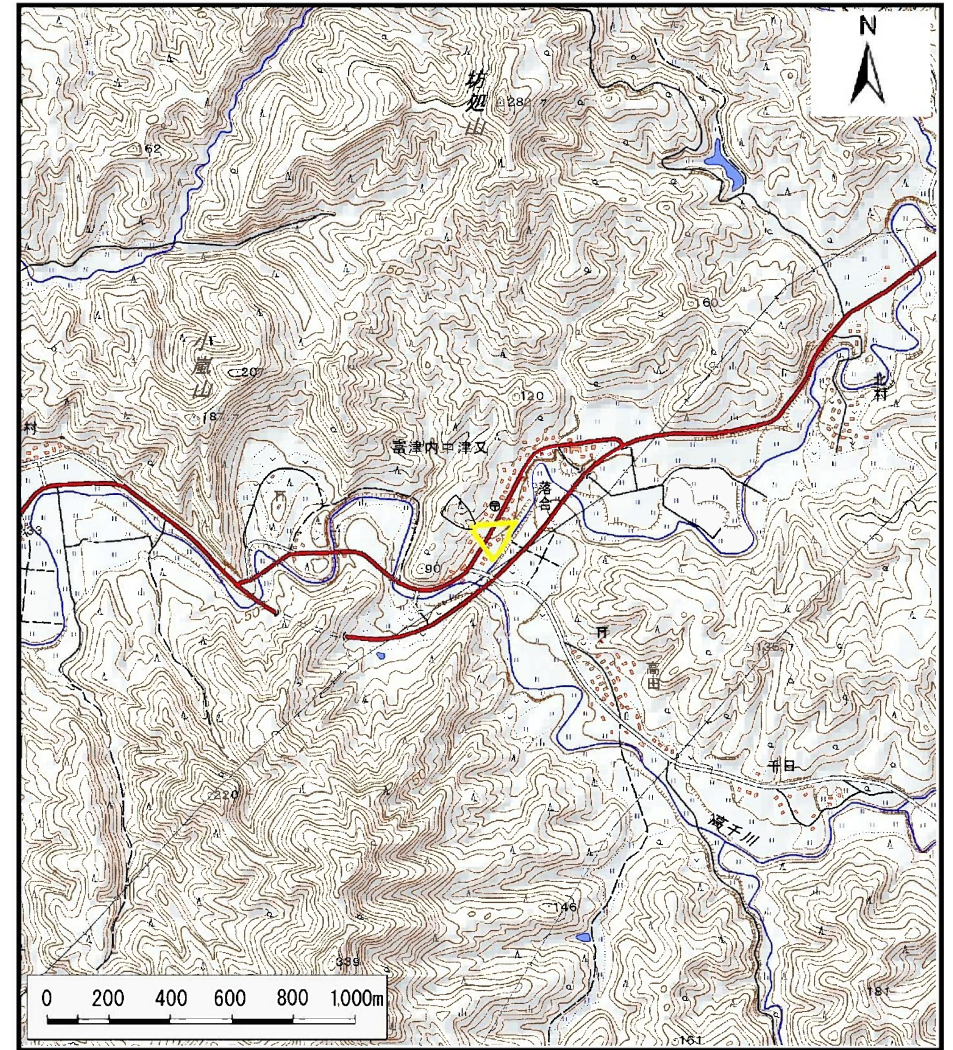


土砂災害警戒区域の指定の公示に係る図書（その1）



(1/200,000)



(1/25,000)

様式-1 (土)
土砂災害警戒区域 位置図

自然現象の種類	土石流
溪流番号	I-1287
溪流名	落合沢
所在地	秋田県南秋田郡五城目町富津内中津又字落合

この地図は、国土地理院長の承認を得て、同院発行の電子地形図25000及び電子地形図20万を複製したものである。（承認番号 平28情複、第805号）

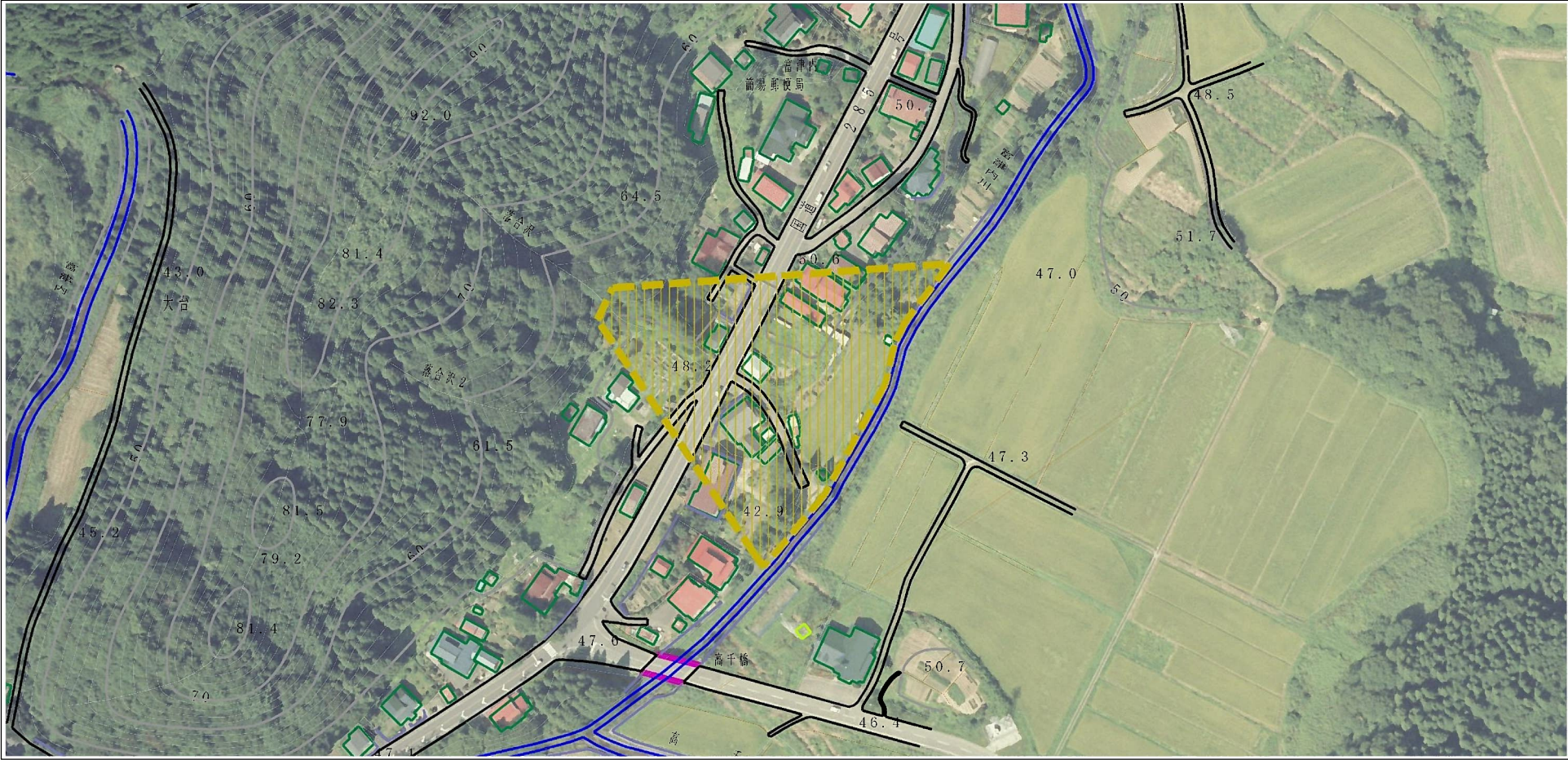
土砂災害警戒区域等の指定の公示に係る図書（その2）



0 1 ×100m

様式-2 (土) 土砂災害警戒区域 区域図	土砂災害防止法施行令第二条の基準に該当する区域 (土砂災害警戒区域)		N 	自然現象の種類 土石流	溪流番号 I-1287
				告示番号 第146号	溪流名 落合沢
		縮尺 1:2,500		告示年月日 平成29年3月21日	所在地 秋田県南秋田郡五城目町 富津内中津又字落合

参考資料 (その3)



参考資料	土砂災害防止法施行令第二条の基準に該当する区域 (土砂災害警戒区域)		N ↑	自然現象の種類	土石流	溪流番号	I-1287
				告示番号	第146号	溪流名	落合沢
				告示年月日	平成29年3月21日	所在地	秋田県南秋田郡五城目町 富津内中津又字落合
			縮尺 1:2,500				

