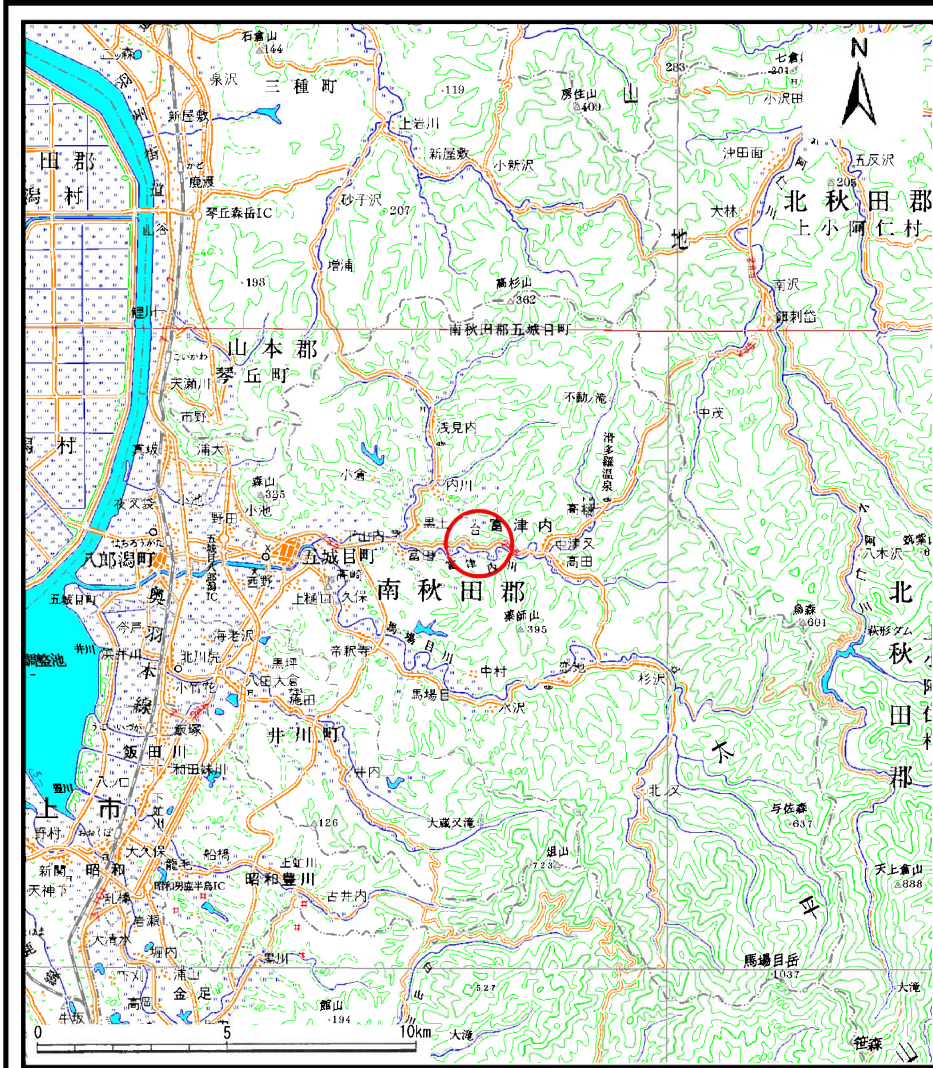
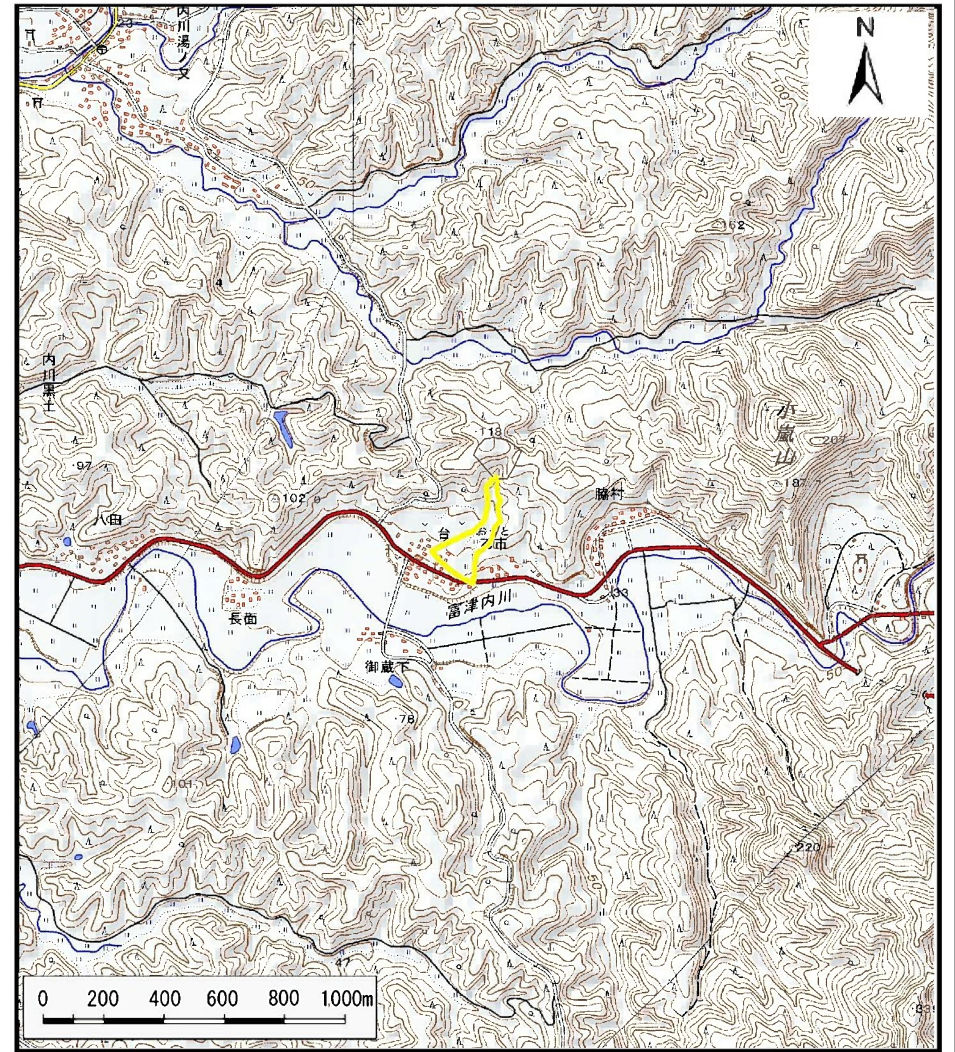


土砂災害警戒区域の指定の公示に係る図書（その1）



(1/200,000)



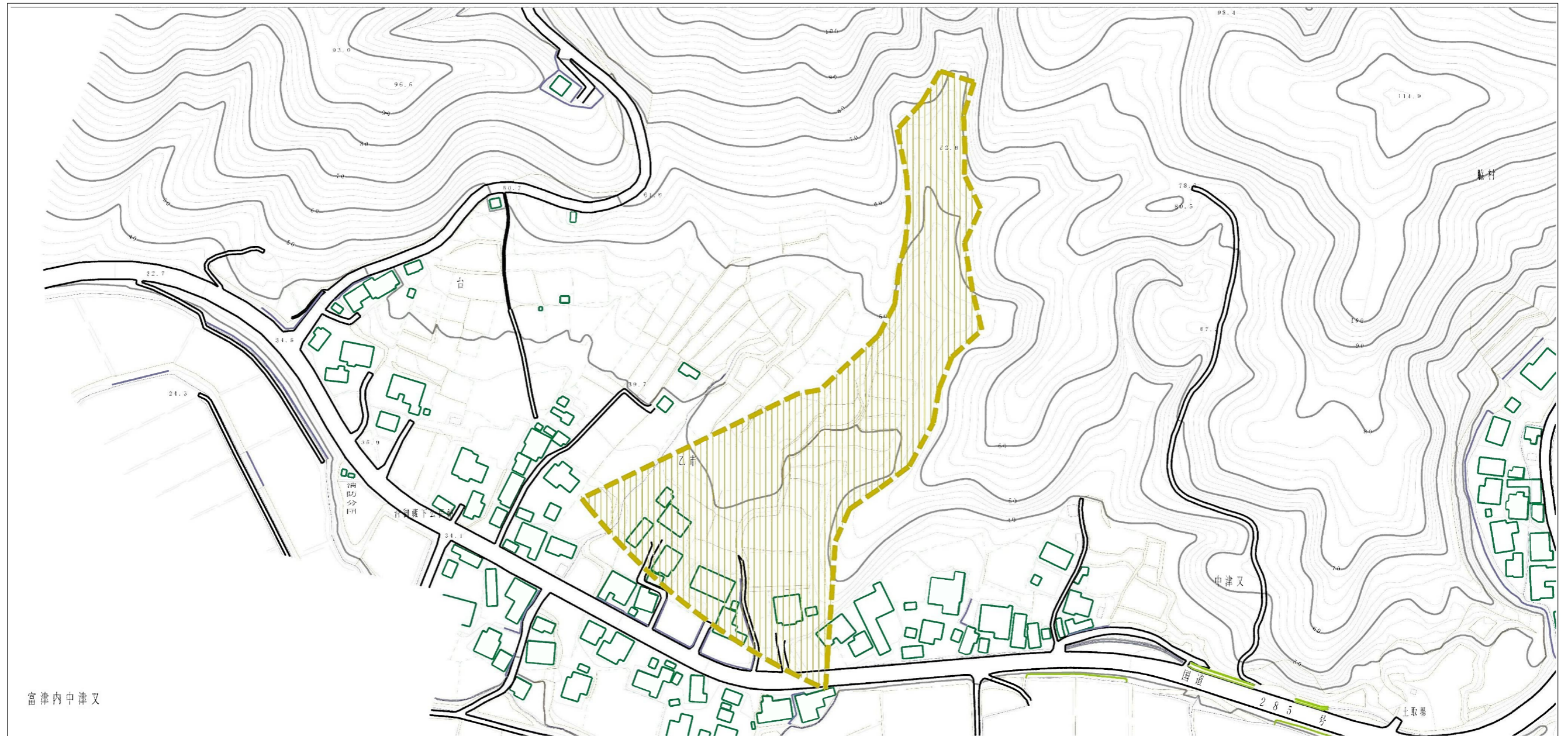
(1/25,000)

様式-1 (土)
土砂災害警戒区域 位置図

自然現象の種類	土石流
溪流番号	I-1289
溪流名	乙市沢2
所在地	秋田県南秋田郡五城目町富津内中津又字乙市及び台

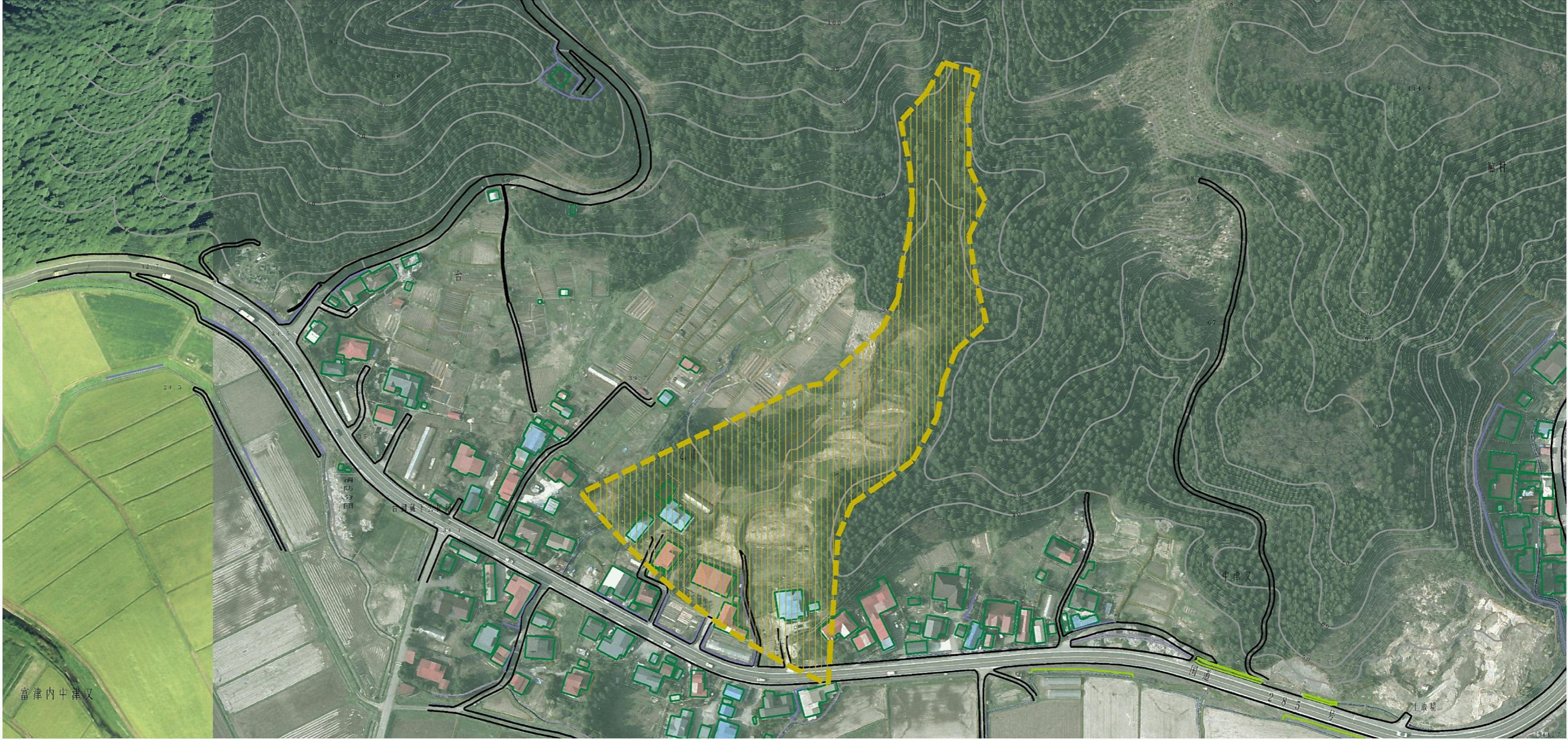
この地図は、国土地理院長の承認を得て、同院発行の電子地形図25000及び電子地形図20万を複製したものである。（承認番号 平28情複、第805号）

土砂災害警戒区域等の指定の公示に係る図書（その2）


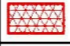



様式-2 (土) 土砂災害警戒区域 区域図	土砂災害防止法施行令第二条の基準に該当する区域 (土砂災害警戒区域)		N 縮尺 1:2,500	自然現象の種類 土石流	溪流番号 I-1289
	土砂災害防止法施行令第三条の基準に該当する区域 (土砂災害特別警戒区域)			告示番号 第146号	溪流名 乙市沢2
	それ以外の区域			告示年月日 平成29年3月21日	所在地 秋田県南秋田郡五城目町 富津内中津又字乙市及び台

参考資料 (その3)



0 1 100m

参考資料	土砂災害防止法施行令第二条の基準に該当する区域 (土砂災害警戒区域)		N 縮尺 1:2,500	自然現象の種類	土石流	溪流番号	I-1289
	土砂災害防止法施行令第三条の基準に該当する区域 (土砂災害特別警戒区域)			告示番号	第146号	溪流名	乙市沢2
	それ以外の区域			告示年月日	平成29年3月21日	所在地	秋田県南秋田郡五城目町 富津内中津又字乙市及び台

